

Приложение 1

к постановлению администрации
Артемовского городского округа
от 01.06.2013 № 304-м

СХЕМА РАСПОЛОЖЕНИЯ ГРАНИЦ ПУБЛИЧНОГО СЕРВИТУТА

для эксплуатации объекта электросетевого хозяйства ВЛ-6 кВ ф. 27 ПС «Штыково»
на земельных участках с кадастровыми номерами 25:27:000000:3, 25:27:110101:62,
25:27:110101:405, 25:27:110101:1226, 25:27:110101:1054, 25:27:110101:1051,
25:27:110101:376, 25:27:100103:275, 25:27:100103:294, 25:27:000000:10131,
25:27:110101:53, 25:27:110101:1202, 25:27:110101:63 в границах кадастровых
кварталов 25:27:100102, 25:27:100118, 25:27:100104, 25:27:100122,
25:27:100101, 25:27:110101, 25:27:100103

(наименование объекта, местоположение границ которого описано (далее объект))

ОПИСАНИЕ ГРАНИЦ ПУБЛИЧНОГО СЕРВИТУТА

объекта ВЛ-6 КВ Ф №27 ПС ШТЫКОВО

Местоположение публичного сервитута	Приморский край, Артем г	
Площадь публичного сервитута	1483 кв.м., из них: - в границах земельного участка 25:27:000000:3 – 228 кв.м, - в границах земельного участка 25:27:110101:62 – 3 кв.м, - в границах земельного участка 25:27:110101:405 – 3 кв.м, - в границах земельного участка 25:27:110101:1226 – 6 кв.м, - в границах земельного участка 25:27:110101:1054 – 10 кв.м, - в границах земельного участка 25:27:110101:1051 – 205 кв.м, - в границах земельного участка 25:27:110101:376 – 49 кв.м, - в границах земельного участка 25:27:100103:275 – 2 кв.м, - в границах земельного участка 25:27:100103:294 – 11 кв.м, - в границах земельного участка 25:27:000000:10131 – 15 кв.м, - в границах земельного участка 25:27:110101:53 – 11 кв.м, - в границах земельного участка 25:27:110101:1202 – 17 кв.м, - в границах земельного участка 25:27:110101:63 – 7 кв.м, - в неразграниченных землях квартала 25:27:100102 - 116 кв.м, - в неразграниченных землях квартала 25:27:100118 - 35 кв.м, - в неразграниченных землях квартала 25:27:100104 - 10 кв.м, - в неразграниченных землях квартала 25:27:100122 - 25 кв.м, - в неразграниченных землях квартала 25:27:100101 - 164 кв.м, - в неразграниченных землях квартала 25:27:110101 - 545 кв.м, - в неразграниченных землях квартала 25:27:100103 - 21 кв.м.	
Система координат	МСК-25 зона 1	
Метод определения координат характерной точки	Метод спутниковых геодезических измерений (определений)	
Средняя квадратическая погрешность положения характерной точки (Mt), м	0.1	
Перечень характерных точек		
Обозначение характерных точек границ	Координаты, м	
	X	Y
1	2	3
Часть N 1		
1	386396.06	1427949.14
2	386384.53	1427948.55
3	386384.47	1427948.34
4	386380.66	1427947.15
5	386381.13	1427945.61
6	386384.64	1427946.55
7	386395.29	1427947.12
8	386406.88	1427936.69
9	386427.03	1427917.05
10	386446.63	1427889.15
11	386468.73	1427863.66
12	386489.72	1427842.40
13	386497.11	1427835.79
14	386525.82	1427847.26
15	386524.86	1427849.36
16	386518.20	1427849.36

17	386518.20	1427848.85
18	386515.14	1427848.49
19	386515.33	1427846.90
20	386519.14	1427847.36
21	386520.70	1427847.36
22	386497.54	1427838.12
23	386491.12	1427843.83
24	386470.22	1427864.99
25	386448.21	1427890.38
26	386428.56	1427918.33
27	386408.23	1427938.16
1	386396.06	1427949.14
Часть N 2		
28	387085.44	1430028.63
29	387082.60	1430028.11
30	387082.24	1430028.34
31	387052.80	1430025.30
32	387052.30	1429941.31
33	387047.49	1429935.61
34	387049.78	1429933.68
35	387054.31	1429939.01
36	387054.79	1430023.48
37	387080.85	1430026.15
38	387082.45	1430026.35
39	387085.76	1430027.09
28	387085.44	1430028.63
Часть N 3		
40	386263.60	1428159.92
41	386260.79	1428158.71
42	386261.44	1428157.23
43	386263.10	1428157.97
44	386271.72	1428154.83
45	386252.44	1428149.35
46	386251.64	1428151.21
47	386250.16	1428150.59
48	386251.74	1428146.91
49	386252.83	1428147.38
50	386263.17	1428150.32
51	386263.86	1428147.43
52	386265.41	1428147.80
53	386264.76	1428150.54
54	386274.70	1428153.40
55	386274.05	1428156.00
40	386263.60	1428159.92
Часть N 4		
56	386608.38	1429616.79
57	386606.13	1429609.11
58	386613.81	1429606.86
59	386616.06	1429614.54
56	386608.38	1429616.79
Часть N 5		
60	388651.82	1431667.47
61	388643.88	1431666.43
62	388649.22	1431661.10
60	388651.82	1431667.47

Часть N 6		
63	386632.10	1429611.71
64	386627.03	1429605.63
65	386633.89	1429604.62
63	386632.10	1429611.71
Часть N 7		
66	387640.45	1430352.51
67	387632.04	1430351.32
68	387636.76	1430347.13
66	387640.45	1430352.51
Часть N 8		
69	385939.34	1428494.49
70	385935.80	1428488.77
71	385941.29	1428487.14
69	385939.34	1428494.49
Часть N 9		
72	385782.70	1427818.64
73	385781.15	1427817.38
74	385785.13	1427812.48
75	385788.92	1427811.18
76	385789.43	1427812.69
77	385786.80	1427813.59
72	385782.70	1427818.64
Часть N 10		
78	388883.58	1431941.53
79	388882.74	1431935.38
80	388888.73	1431938.55
78	388883.58	1431941.53
Часть N 11		
81	386019.65	1428802.88
82	386018.18	1428796.66
83	386023.56	1428798.06
81	386019.65	1428802.88
Часть N 12		
84	385625.86	1427900.35
85	385622.04	1427899.31
86	385621.84	1427898.25
87	385622.54	1427893.31
88	385624.13	1427893.54
89	385623.54	1427897.64
90	385626.39	1427898.42
84	385625.86	1427900.35
Часть N 13		
91	386126.46	1428462.82
92	386122.53	1428459.73
93	386129.31	1428458.72
91	386126.46	1428462.82
Часть N 14		
94	385733.61	1427702.76
95	385731.52	1427697.13
96	385733.03	1427696.58
97	385735.11	1427702.20
94	385733.61	1427702.76
Часть N 15		
98	385475.82	1427728.03

99	385470.30	1427727.98
100	385473.36	1427724.96
98	385475.82	1427728.03
Часть N 16		
101	385541.84	1427797.56
102	385542.49	1427793.61
103	385546.23	1427796.52
101	385541.84	1427797.56
Часть N 17		
104	387216.40	1430053.67
105	387214.81	1430053.45
106	387215.46	1430048.49
107	387217.05	1430048.70
104	387216.40	1430053.67
Часть N 18		
108	386643.24	1429627.55
109	386642.35	1429626.21
110	386646.52	1429623.44
111	386647.40	1429624.77
108	386643.24	1429627.55
Часть N 19		
112	386326.73	1427932.79
113	386325.20	1427932.32
114	386326.67	1427927.55
115	386328.20	1427928.02
112	386326.73	1427932.79
Часть N 20		
116	386013.85	1428006.91
117	386012.36	1428006.34
118	386014.18	1428001.68
119	386015.67	1428002.26
116	386013.85	1428006.91
Часть N 21		
120	387930.43	1430730.89
121	387929.65	1430729.50
122	387934.00	1430727.05
123	387934.78	1430728.45
120	387930.43	1430730.89
Часть N 22		
124	385872.66	1427775.12
125	385871.37	1427774.17
126	385874.34	1427770.14
127	385875.62	1427771.10
124	385872.66	1427775.12
Часть N 23		
128	385943.88	1429059.23
129	385943.78	1429056.42
130	385946.58	1429056.32
131	385946.68	1429059.12
128	385943.88	1429059.23
Часть N 24		
132	386000.44	1428868.92
133	386000.34	1428866.10
134	386003.14	1428866.02
135	386003.24	1428868.81

132	386000.44	1428868.92
Часть N 25		
136	385445.59	1427737.53
137	385441.27	1427737.37
138	385444.57	1427734.19
136	385445.59	1427737.53
Часть N 26		
139	386233.90	1428199.27
140	386230.14	1428197.90
141	386230.70	1428196.38
142	386234.46	1428197.76
139	386233.90	1428199.27
Часть N 27		
143	385158.29	1427625.89
144	385154.36	1427625.15
145	385154.66	1427623.57
146	385158.60	1427624.30
143	385158.29	1427625.89
Часть N 28		
147	386219.81	1428154.63
148	386218.26	1428154.20
149	386219.36	1428150.35
150	386220.91	1428150.79
147	386219.81	1428154.63
Часть N 29		
151	386584.09	1427672.17
152	386580.32	1427670.85
153	386580.84	1427669.34
154	386584.62	1427670.63
151	386584.09	1427672.17
Часть N 30		
155	386281.26	1428162.31
156	386277.36	1428161.44
157	386277.71	1428159.87
158	386281.62	1428160.76
155	386281.26	1428162.31
Часть N 31		
159	388337.76	1431286.64
160	388334.30	1431284.63
161	388335.10	1431283.25
162	388338.57	1431285.25
159	388337.76	1431286.64
Часть N 32		
163	388978.18	1432117.15
164	388978.04	1432113.15
165	388979.64	1432113.09
166	388979.78	1432117.09
163	388978.18	1432117.15
Часть N 33		
167	386521.51	1427815.72
168	386520.06	1427815.04
169	386521.72	1427811.40
170	386523.17	1427812.07
167	386521.51	1427815.72
Часть N 34		

171	385328.36	1427668.94
172	385326.84	1427668.45
173	385328.08	1427664.65
174	385329.61	1427665.14
171	385328.36	1427668.94
Часть N 35		
175	385295.00	1427649.64
176	385293.41	1427649.61
177	385293.50	1427645.60
178	385295.11	1427645.64
175	385295.00	1427649.64
Часть N 36		
179	386478.99	1427877.46
180	386475.39	1427875.73
181	386476.09	1427874.29
182	386479.69	1427876.02
179	386478.99	1427877.46
Часть N 37		
183	388250.39	1431206.92
184	388250.25	1431202.93
185	388251.85	1431202.87
186	388251.99	1431206.87
183	388250.39	1431206.92
Часть N 38		
187	385389.54	1427724.86
188	385386.65	1427722.10
189	385387.75	1427720.94
190	385390.64	1427723.70
187	385389.54	1427724.86
Часть N 39		
191	385625.05	1427833.47
192	385621.58	1427831.46
193	385622.37	1427830.08
194	385625.84	1427832.06
191	385625.05	1427833.47
Часть N 40		
195	386645.55	1427568.06
196	386644.01	1427567.66
197	386645.00	1427563.78
198	386646.55	1427564.19
195	386645.55	1427568.06
Часть N 41		
199	388374.46	1431385.51
200	388370.75	1431384.01
201	388371.34	1431382.53
202	388375.05	1431384.02
199	388374.46	1431385.51
Часть N 42		
203	388003.24	1430840.72
204	388001.30	1430837.22
205	388002.70	1430836.46
206	388004.64	1430839.96
203	388003.24	1430840.72
Часть N 43		
207	386749.12	1427170.87

208	386747.57	1427170.53
209	386748.43	1427166.62
210	386749.99	1427166.96
207	386749.12	1427170.87
Часть N 44		
211	388504.57	1431530.49
212	388501.37	1431528.09
213	388502.33	1431526.81
214	388505.52	1431529.21
211	388504.57	1431530.49
Часть N 45		
215	386336.91	1428175.83
216	386333.08	1428174.68
217	386333.53	1428173.15
218	386337.36	1428174.29
215	386336.91	1428175.83
Часть N 46		
219	388369.85	1431323.08
220	388365.88	1431322.69
221	388366.03	1431321.10
222	388370.01	1431321.49
219	388369.85	1431323.08
Часть N 47		
223	388091.06	1430977.80
224	388091.01	1430976.22
225	388095.00	1430976.06
226	388095.06	1430977.66
223	388091.06	1430977.80
Часть N 48		
227	385654.85	1427799.48
228	385651.04	1427798.27
229	385651.51	1427796.76
230	385655.33	1427797.95
227	385654.85	1427799.48
Часть N 49		
231	385640.74	1427840.97
232	385637.63	1427838.45
233	385638.63	1427837.22
234	385641.74	1427839.72
231	385640.74	1427840.97
Часть N 50		
235	385625.17	1427889.99
236	385622.24	1427887.28
237	385623.33	1427886.12
238	385626.26	1427888.84
235	385625.17	1427889.99
Часть N 51		
239	386016.13	1428501.04
240	386012.16	1428500.63
241	386012.33	1428499.05
242	386016.30	1428499.45
239	386016.13	1428501.04
Часть N 52		
243	386721.55	1427401.93
244	386717.66	1427401.00

245	386718.04	1427399.45
246	386721.92	1427400.39
243	386721.55	1427401.93
Часть N 53		
247	386045.65	1428401.02
248	386040.92	1428400.22
249	386042.72	1428397.93
247	386045.65	1428401.02
Часть N 54		
250	386678.18	1427508.95
251	386675.57	1427507.45
252	386676.36	1427506.08
253	386678.97	1427507.57
250	386678.18	1427508.95
Часть N 55		
254	385971.36	1427933.84
255	385970.22	1427932.77
256	385971.28	1427931.63
257	385972.42	1427932.69
254	385971.36	1427933.84
Часть N 56		
258	386735.28	1429695.23
259	386734.14	1429694.16
260	386735.20	1429693.02
261	386736.34	1429694.08
258	386735.28	1429695.23
Часть N 57		
262	387824.80	1430588.83
263	387823.66	1430587.77
264	387824.72	1430586.62
265	387825.86	1430587.69
262	387824.80	1430588.83
Часть N 58		
266	385937.84	1427877.60
267	385936.70	1427876.53
268	385937.76	1427875.39
269	385938.90	1427876.46
266	385937.84	1427877.60
Часть N 59		
270	385950.18	1428537.95
271	385949.04	1428536.88
272	385950.10	1428535.74
273	385951.24	1428536.81
270	385950.18	1428537.95
Часть N 60		
274	386825.96	1429764.45
275	386824.82	1429763.38
276	386825.88	1429762.24
277	386827.02	1429763.30
274	386825.96	1429764.45
Часть N 61		
278	386740.52	1427223.67
279	386738.97	1427223.52
280	386739.12	1427221.96
281	386740.67	1427222.12

278	386740.52	1427223.67
Часть N 62		
282	386732.49	1427273.97
283	386730.95	1427273.73
284	386731.21	1427272.19
285	386732.75	1427272.42
282	386732.49	1427273.97
Часть N 63		
286	386743.07	1427206.86
287	386741.58	1427206.39
288	386742.05	1427204.90
289	386743.53	1427205.36
286	386743.07	1427206.86
Часть N 64		
290	386373.20	1428084.53
291	386372.06	1428083.47
292	386373.12	1428082.33
293	386374.26	1428083.39
290	386373.20	1428084.53
Часть N 65		
294	386661.96	1427539.41
295	386660.82	1427538.35
296	386661.88	1427537.21
297	386663.02	1427538.26
294	386661.96	1427539.41
Часть N 66		
298	385965.11	1428590.72
299	385963.97	1428589.67
300	385965.03	1428588.52
301	385966.18	1428589.59
298	385965.11	1428590.72
Часть N 67		
302	386700.71	1427458.82
303	386699.57	1427457.77
304	386700.63	1427456.62
305	386701.77	1427457.69
302	386700.71	1427458.82
Часть N 68		
306	386690.98	1429661.73
307	386689.84	1429660.66
308	386690.90	1429659.53
309	386692.04	1429660.58
306	386690.98	1429661.73
Часть N 69		
310	386870.68	1429798.33
311	386869.54	1429797.26
312	386870.60	1429796.13
313	386871.74	1429797.18
310	386870.68	1429798.33
Часть N 70		
314	386917.24	1429832.82
315	386916.10	1429831.75
316	386917.16	1429830.62
317	386918.30	1429831.67
314	386917.24	1429832.82

Часть N 71		
318	386620.25	1427610.73
319	386619.11	1427609.68
320	386620.17	1427608.53
321	386621.32	1427609.60
318	386620.25	1427610.73
Часть N 72		
322	387379.65	1430166.80
323	387378.51	1430165.74
324	387379.57	1430164.60
325	387380.71	1430165.65
322	387379.65	1430166.80
Часть N 73		
326	385250.66	1427642.26
327	385249.52	1427641.20
328	385250.58	1427640.05
329	385251.72	1427641.12
326	385250.66	1427642.26
Часть N 74		
330	388058.41	1430924.23
331	388057.27	1430923.18
332	388058.33	1430922.03
333	388059.47	1430923.09
330	388058.41	1430924.23
Часть N 75		
334	388310.14	1431264.81
335	388309.00	1431263.76
336	388310.06	1431262.61
337	388311.20	1431263.67
334	388310.14	1431264.81
Часть N 76		
338	388600.08	1431619.90
339	388598.94	1431618.84
340	388600.00	1431617.70
341	388601.14	1431618.76
338	388600.08	1431619.90
Часть N 77		
342	386287.98	1428063.55
343	386286.84	1428062.49
344	386287.90	1428061.34
345	386289.04	1428062.41
342	386287.98	1428063.55
Часть N 78		
346	388731.13	1431761.92
347	388729.99	1431760.86
348	388731.05	1431759.72
349	388732.19	1431760.77
346	388731.13	1431761.92
Часть N 79		
350	388831.13	1431878.90
351	388829.99	1431877.85
352	388831.05	1431876.70
353	388832.19	1431877.77
350	388831.13	1431878.90
Часть N 80		

354	386053.60	1428032.59
355	386052.46	1428031.53
356	386053.52	1428030.39
357	386054.66	1428031.46
354	386053.60	1428032.59
Часть N 81		
358	386159.61	1428113.04
359	386158.47	1428111.99
360	386159.53	1428110.84
361	386160.67	1428111.91
358	386159.61	1428113.04
Часть N 82		
362	385822.39	1427797.47
363	385821.25	1427796.40
364	385822.31	1427795.26
365	385823.45	1427796.33
362	385822.39	1427797.47
Часть N 83		
366	385822.03	1427743.71
367	385820.89	1427742.65
368	385821.95	1427741.51
369	385823.09	1427742.57
366	385822.03	1427743.71
Часть N 84		
370	386566.84	1427705.35
371	386565.70	1427704.28
372	386566.76	1427703.14
373	386567.90	1427704.21
370	386566.84	1427705.35
Часть N 85		
374	386385.28	1428032.94
375	386384.14	1428031.88
376	386385.20	1428030.74
377	386386.34	1428031.80
374	386385.28	1428032.94
Часть N 86		
378	385779.75	1427721.32
379	385778.61	1427720.26
380	385779.67	1427719.12
381	385780.81	1427720.19
378	385779.75	1427721.32
Часть N 87		
382	387150.83	1430039.06
383	387149.69	1430038.00
384	387150.75	1430036.86
385	387151.89	1430037.93
382	387150.83	1430039.06
Часть N 88		
386	387582.40	1430310.91
387	387581.26	1430309.84
388	387582.32	1430308.71
389	387583.46	1430309.77
386	387582.40	1430310.91
Часть N 89		
390	387751.60	1430494.01

391	387750.46	1430492.94
392	387751.52	1430491.80
393	387752.66	1430492.87
390	387751.60	1430494.01
Часть N 90		
394	386600.50	1427640.85
395	386599.36	1427639.79
396	386600.42	1427638.65
397	386601.56	1427639.71
394	386600.50	1427640.85
Часть N 91		
398	387863.55	1430638.56
399	387862.41	1430637.49
400	387863.47	1430636.36
401	387864.61	1430637.41
398	387863.55	1430638.56
Часть N 92		
402	387898.18	1430683.89
403	387897.04	1430682.82
404	387898.10	1430681.69
405	387899.24	1430682.74
402	387898.18	1430683.89
Часть N 93		
406	387965.69	1430780.11
407	387964.55	1430779.04
408	387965.61	1430777.91
409	387966.75	1430778.96
406	387965.69	1430780.11
Часть N 94		
410	388120.75	1431020.12
411	388119.61	1431019.07
412	388120.67	1431017.92
413	388121.81	1431018.99
410	388120.75	1431020.12
Часть N 95		
414	385677.17	1427765.98
415	385676.03	1427764.91
416	385677.09	1427763.78
417	385678.23	1427764.83
414	385677.17	1427765.98
Часть N 96		
418	388443.67	1431474.93
419	388442.53	1431473.87
420	388443.59	1431472.73
421	388444.73	1431473.80
418	388443.67	1431474.93
Часть N 97		
422	388510.97	1431533.72
423	388509.83	1431532.66
424	388510.89	1431531.52
425	388512.03	1431532.58
422	388510.97	1431533.72
Часть N 98		
426	386314.27	1427973.06
427	386313.13	1427971.99

428	386314.19	1427970.86
429	386315.33	1427971.91
426	386314.27	1427973.06
Часть N 99		
430	388944.82	1432049.43
431	388943.68	1432048.36
432	388944.74	1432047.22
433	388945.88	1432048.29
430	388944.82	1432049.43
Часть N 100		
434	387788.05	1430541.70
435	387786.91	1430540.63
436	387787.97	1430539.49
437	387789.11	1430540.57
434	387788.05	1430541.70
Часть N 101		
438	385358.22	1427695.89
439	385357.07	1427694.83
440	385358.14	1427693.69
441	385359.28	1427694.76
438	385358.22	1427695.89
Часть N 102		
442	386410.70	1427984.63
443	386409.56	1427983.57
444	386410.62	1427982.43
445	386411.76	1427983.50
442	386410.70	1427984.63
Часть N 103		
446	385994.26	1428442.48
447	385993.12	1428441.41
448	385994.18	1428440.28
449	385995.32	1428441.35
446	385994.26	1428442.48
Часть N 104		
450	386179.44	1428324.42
451	386178.17	1428323.51
452	386179.08	1428322.24
453	386180.34	1428323.16
450	386179.44	1428324.42
Часть N 105		
454	386728.43	1427302.80
455	386726.93	1427302.38
456	386727.37	1427300.88
457	386728.87	1427301.30
454	386728.43	1427302.80
Часть N 106		
458	385706.88	1427729.47
459	385705.75	1427728.40
460	385706.80	1427727.26
461	385707.94	1427728.32
458	385706.88	1427729.47
Часть N 107		
462	386738.19	1427241.22
463	386736.66	1427240.88
464	386737.01	1427239.37

465	386738.53	1427239.71
462	386738.19	1427241.22
Часть N 108		
466	387432.09	1430203.57
467	387430.95	1430202.52
468	387432.01	1430201.37
469	387433.15	1430202.43
466	387432.09	1430203.57
Часть N 109		
470	388690.87	1431714.83
471	388689.73	1431713.78
472	388690.79	1431712.63
473	388691.93	1431713.69
470	388690.87	1431714.83
Часть N 110		
474	387681.74	1430405.86
475	387680.60	1430404.81
476	387681.66	1430403.67
477	387682.80	1430404.73
474	387681.74	1430405.86
Часть N 111		
478	386723.10	1427369.14
479	386721.96	1427368.08
480	386723.02	1427366.94
481	386724.16	1427368.00
478	386723.10	1427369.14
Часть N 112		
482	386301.39	1428018.52
483	386300.25	1428017.47
484	386301.31	1428016.33
485	386302.45	1428017.39
482	386301.39	1428018.52
Часть N 113		
486	388148.22	1431058.85
487	388147.08	1431057.80
488	388148.14	1431056.66
489	388149.28	1431057.71
486	388148.22	1431058.85
Часть N 114		
490	388403.68	1431430.15
491	388402.54	1431429.10
492	388403.60	1431427.96
493	388404.74	1431429.02
490	388403.68	1431430.15
Часть N 115		
494	386780.21	1429729.94
495	386779.07	1429728.89
496	386780.13	1429727.75
497	386781.27	1429728.80
494	386780.21	1429729.94
Часть N 116		
498	386120.55	1428082.66
499	386119.41	1428081.60
500	386120.47	1428080.47
501	386121.61	1428081.52

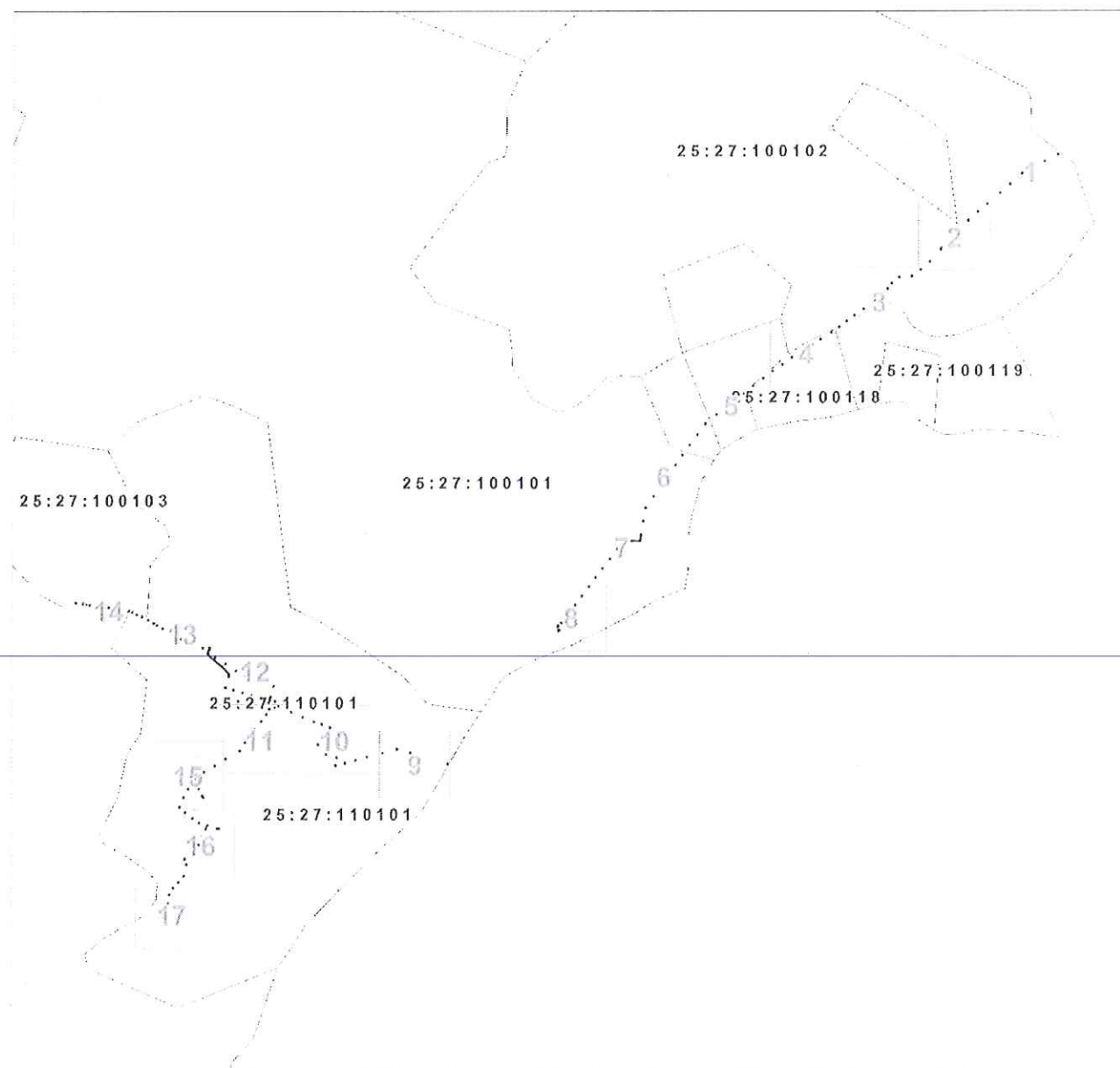
498	386120.55	1428082.66
Часть N 117		
502	386636.50	1427582.88
503	386635.36	1427581.81
504	386636.42	1427580.68
505	386637.56	1427581.73
502	386636.50	1427582.88
Часть N 118		
506	387530.37	1430273.65
507	387529.23	1430272.59
508	387530.29	1430271.46
509	387531.43	1430272.51
506	387530.37	1430273.65
Часть N 119		
510	386275.28	1428111.41
511	386274.14	1428110.34
512	386275.20	1428109.21
513	386276.34	1428110.27
510	386275.28	1428111.41
Часть N 120		
514	387324.86	1430128.14
515	387323.72	1430127.08
516	387324.78	1430125.95
517	387325.92	1430127.00
514	387324.86	1430128.14
Часть N 121		
518	386541.15	1427767.15
519	386540.01	1427766.09
520	386541.07	1427764.95
521	386542.21	1427766.02
518	386541.15	1427767.15
Часть N 122		
522	388209.93	1431146.38
523	388208.79	1431145.31
524	388209.85	1431144.18
525	388210.99	1431145.24
522	388209.93	1431146.38
Часть N 123		
526	387274.19	1430091.62
527	387273.05	1430090.57
528	387274.11	1430089.43
529	387275.25	1430090.49
526	387274.19	1430091.62
Часть N 124		
530	386689.00	1427480.97
531	386687.86	1427479.91
532	386688.92	1427478.77
533	386690.06	1427479.84
530	386689.00	1427480.97
Часть N 125		
534	387717.46	1430450.46
535	387716.32	1430449.40
536	387717.38	1430448.26
537	387718.52	1430449.33
534	387717.46	1430450.46

Часть N 126		
538	386157.04	1428378.30
539	386155.90	1428377.23
540	386156.96	1428376.10
541	386158.10	1428377.16
538	386157.04	1428378.30
Часть N 127		
542	385205.66	1427635.75
543	385204.52	1427634.69
544	385205.58	1427633.55
545	385206.72	1427634.62
542	385205.66	1427635.75
Часть N 128		
546	386554.06	1427735.98
547	386552.92	1427734.93
548	386553.98	1427733.79
549	386555.12	1427734.85
546	386554.06	1427735.98
Часть N 129		
550	386192.52	1428139.12
551	386191.38	1428138.05
552	386192.44	1428136.92
553	386193.58	1428137.99
550	386192.52	1428139.12
Часть N 130		
554	387480.30	1430237.81
555	387479.16	1430236.74
556	387480.22	1430235.61
557	387481.36	1430236.68
554	387480.30	1430237.81
Часть N 131		
558	388178.00	1431100.24
559	388176.86	1431099.17
560	388177.92	1431098.04
561	388179.05	1431099.09
558	388178.00	1431100.24
Часть N 132		
562	387012.94	1429907.08
563	387011.81	1429906.01
564	387012.86	1429904.88
565	387014.00	1429905.93
562	387012.94	1429907.08
Часть N 133		
566	388030.87	1430882.64
567	388029.74	1430881.58
568	388030.79	1430880.44
569	388031.93	1430881.51
566	388030.87	1430882.64
Часть N 134		
570	385978.80	1428496.95
571	385977.67	1428495.88
572	385978.72	1428494.75
573	385979.86	1428495.81
570	385978.80	1428496.95
Часть N 135		

574	386444.37	1427930.75
575	386443.23	1427929.68
576	386444.29	1427928.55
577	386445.42	1427929.61
574	386444.37	1427930.75
Часть N 136		
578	385905.95	1427822.58
579	385904.82	1427821.53
580	385905.88	1427820.38
581	385907.01	1427821.45
578	385905.95	1427822.58
Часть N 137		
582	386091.33	1428060.06
583	386090.20	1428058.98
584	386091.26	1428057.85
585	386092.39	1428058.91
582	386091.33	1428060.06
Часть N 138		
586	386204.62	1428266.12
587	386203.28	1428265.34
588	386204.03	1428264.00
589	386205.39	1428264.75
586	386204.62	1428266.12
Часть N 139		
590	386706.81	1427442.60
591	386705.67	1427441.55
592	386706.73	1427440.41
593	386707.87	1427441.47
590	386706.81	1427442.60
Часть N 140		
594	385584.25	1427815.34
595	385583.11	1427814.29
596	385584.17	1427813.16
597	385585.31	1427814.21
594	385584.25	1427815.34
Часть N 141		
598	388786.15	1431826.92
599	388785.01	1431825.86
600	388786.07	1431824.73
601	388787.21	1431825.79
598	388786.15	1431826.92
Часть N 142		
602	386965.31	1429870.57
603	386964.17	1429869.51
604	386965.23	1429868.38
605	386966.37	1429869.44
602	386965.31	1429870.57
Часть N 143		
606	386000.90	1428726.29
607	385999.76	1428725.23
608	386000.82	1428724.10
609	386001.95	1428725.15
606	386000.90	1428726.29
Часть N 144		
610	385981.43	1428648.20

611	385980.30	1428647.14
612	385981.36	1428646.00
613	385982.49	1428647.05
610	385981.43	1428648.20
Часть N 145		
614	386144.81	1428419.19
615	386143.68	1428418.13
616	386144.73	1428416.99
617	386145.87	1428418.06
614	386144.81	1428419.19
Часть N 146		
618	388913.09	1431991.90
619	388911.95	1431990.85
620	388913.01	1431989.71
621	388914.15	1431990.77
618	388913.09	1431991.90
Часть N 147		
622	386725.82	1427339.33
623	386724.69	1427338.28
624	386725.75	1427337.13
625	386726.88	1427338.19
622	386725.82	1427339.33
Часть N 148		
626	386356.92	1428129.40
627	386355.79	1428128.34
628	386356.85	1428127.21
629	386357.98	1428128.27
626	386356.92	1428129.40
Часть N 149		
630	386081.03	1428429.68
631	386079.90	1428428.63
632	386080.96	1428427.50
633	386082.09	1428428.55
630	386081.03	1428429.68

**СХЕМА РАСПОЛОЖЕНИЯ ГРАНИЦ ПУБЛИЧНОГО СЕРВИТУТА
объекта электросетевого хозяйства ВЛ-6 КВ Ф №27 ПС ШТЫКОВО**



Масштаб 1: 33086

Условные обозначения:

- - границы публичного сервитута
- - границы земельных участков, сведения о которых содержатся в ЕГРН; границы кадастровых кварталов
- 2 - обозначение характерной точки границы публичного сервитута
- 11 - надписи кадастрового номера земельного участка
- 25:28:010009 - кадастровый номер кадастрового квартала

План границ объекта

Выносной лист № 1



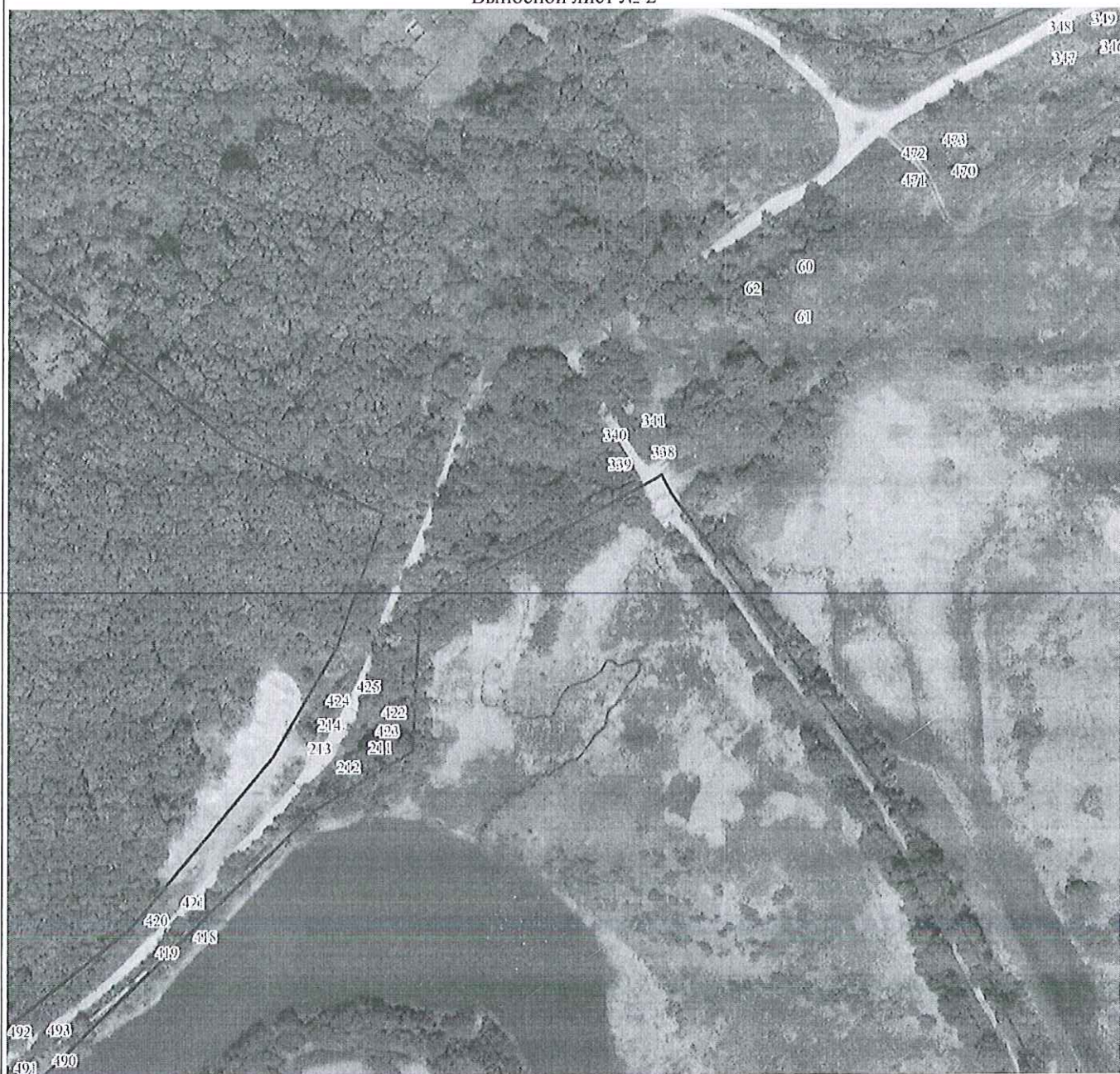
Масштаб 1:2000

Используемые условные знаки и обозначения:

Условные обозначения представлены на листе 1

План границ объекта

Выносной лист № 2



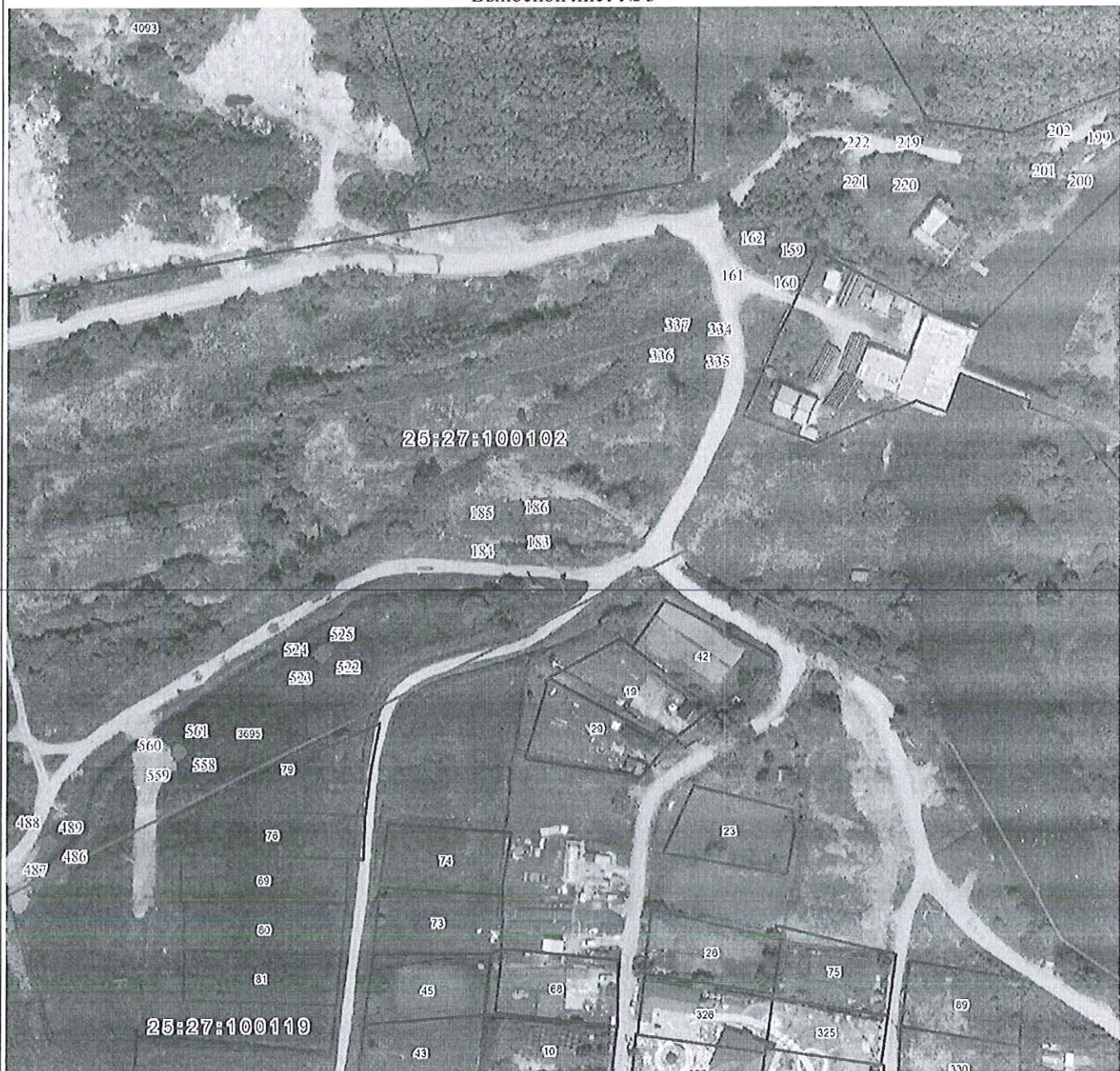
Масштаб 1:2000

Используемые условные знаки и обозначения:

Условные обозначения представлены на листе 1

План границ объекта

Выносной лист № 3



Масштаб 1:2000

Используемые условные знаки и обозначения:

Условные обозначения представлены на листе 1

План границ объекта

Выносной лист № 4



Масштаб 1:2000

Используемые условные знаки и обозначения:

Условные обозначения представлены на листе 1

План границ объекта

Выносной лист № 5



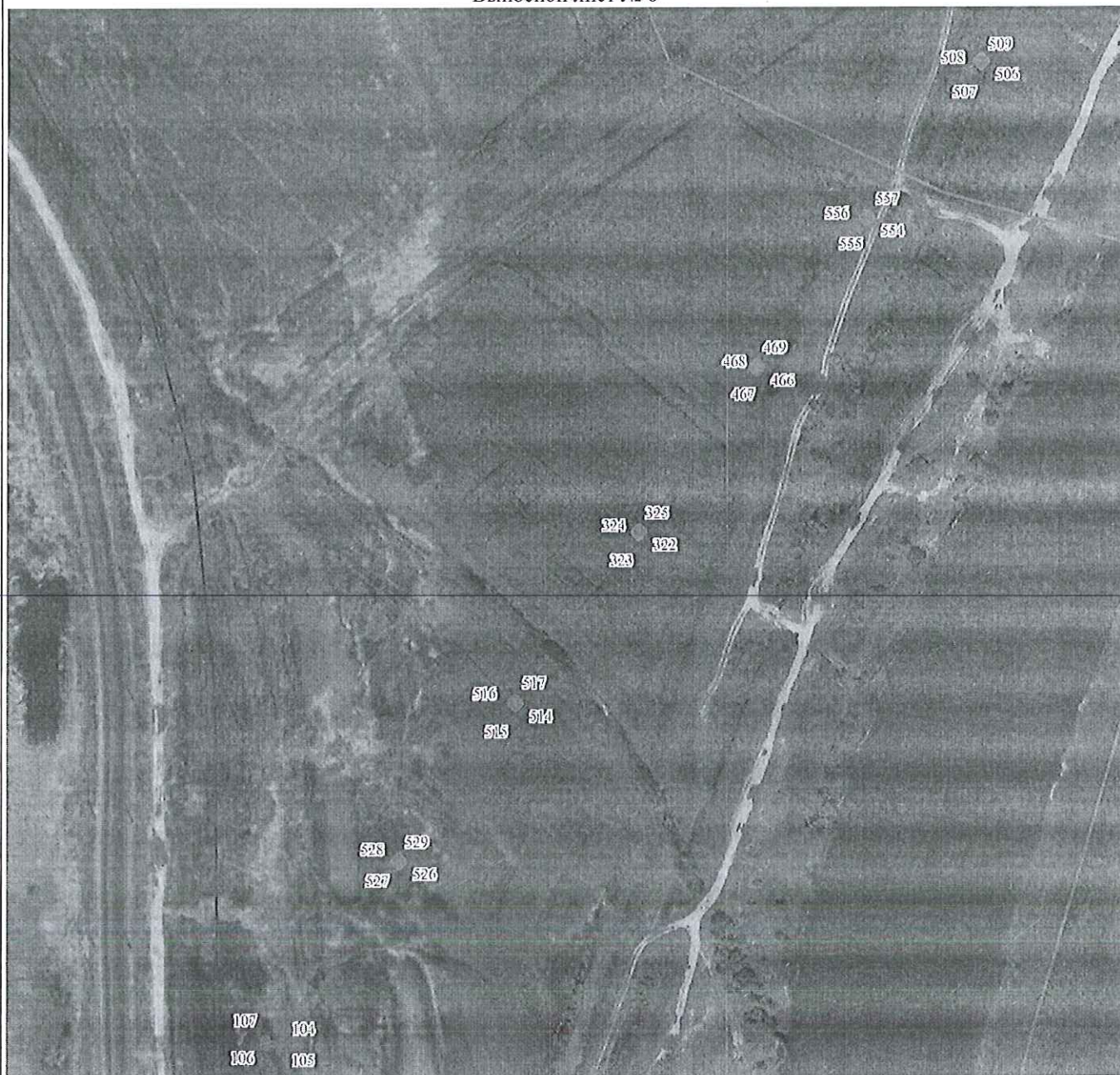
Масштаб 1:2000

Используемые условные знаки и обозначения:

Условные обозначения представлены на листе 1

План границ объекта

Выносной лист № 6



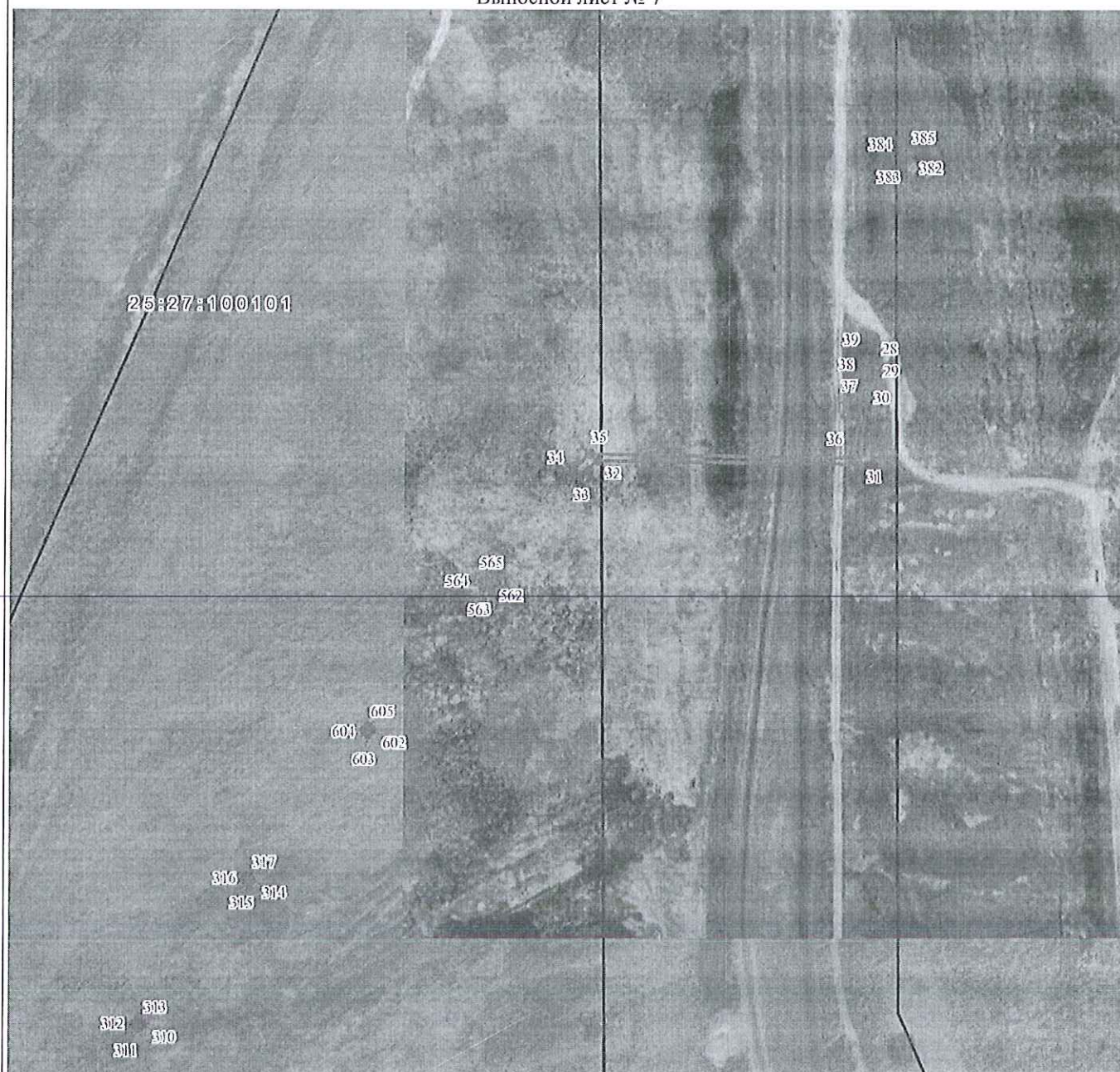
Масштаб 1:2000

Используемые условные знаки и обозначения:

Условные обозначения представлены на листе 1

План границ объекта

Выносной лист № 7



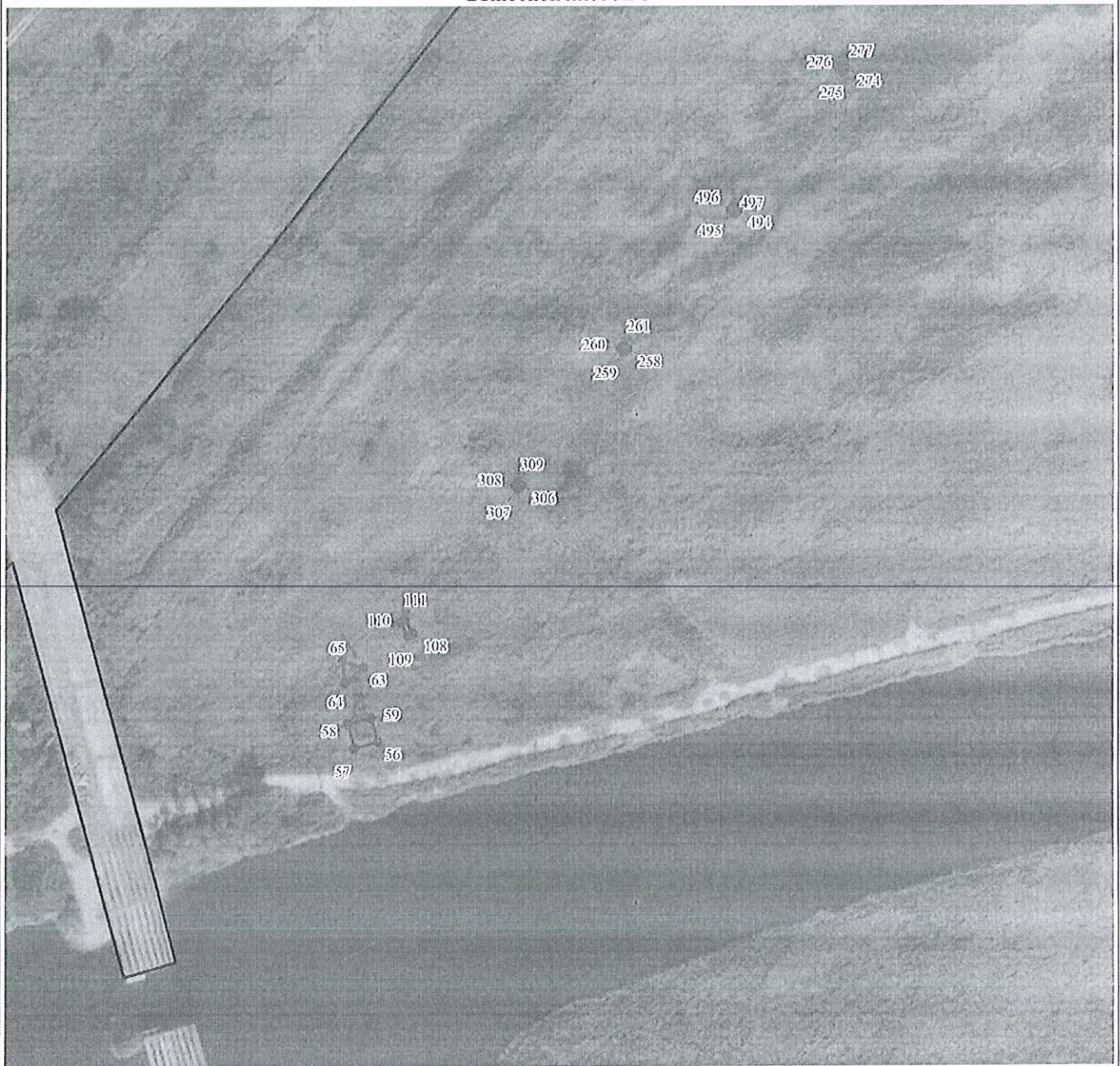
Масштаб 1:2000

Используемые условные знаки и обозначения:

Условные обозначения представлены на листе 1

План границ объекта

Выносной лист № 8



Масштаб 1:2000

Используемые условные знаки и обозначения:

Условные обозначения представлены на листе 1

План границ объекта

Выносной лист № 9



Масштаб 1:2000

Используемые условные знаки и обозначения:

Условные обозначения представлены на листе 1

План границ объекта

Выносной лист № 10



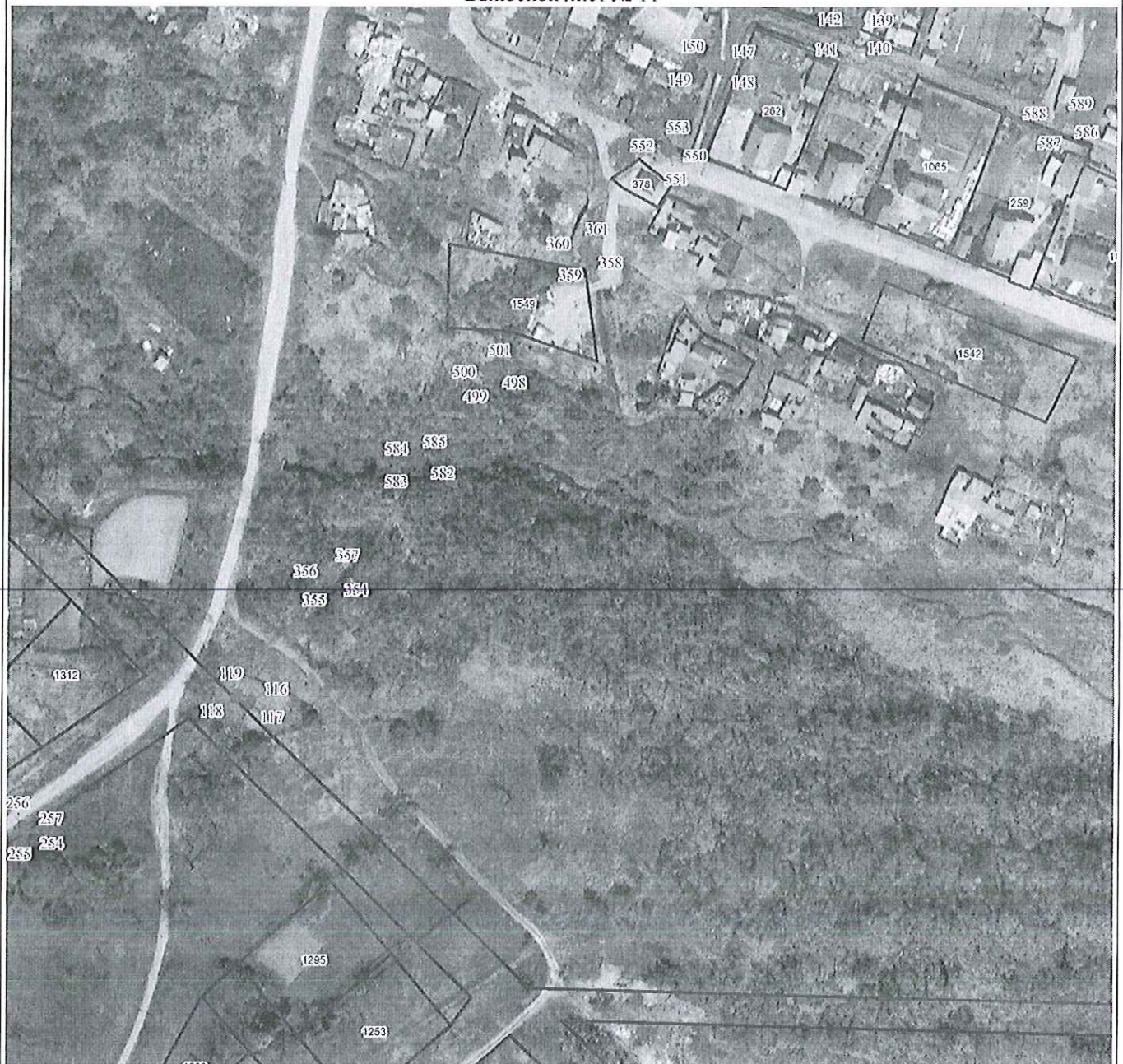
Масштаб 1:2000

Используемые условные знаки и обозначения:

Условные обозначения представлены на листе 1

План границ объекта

Выносной лист № 11



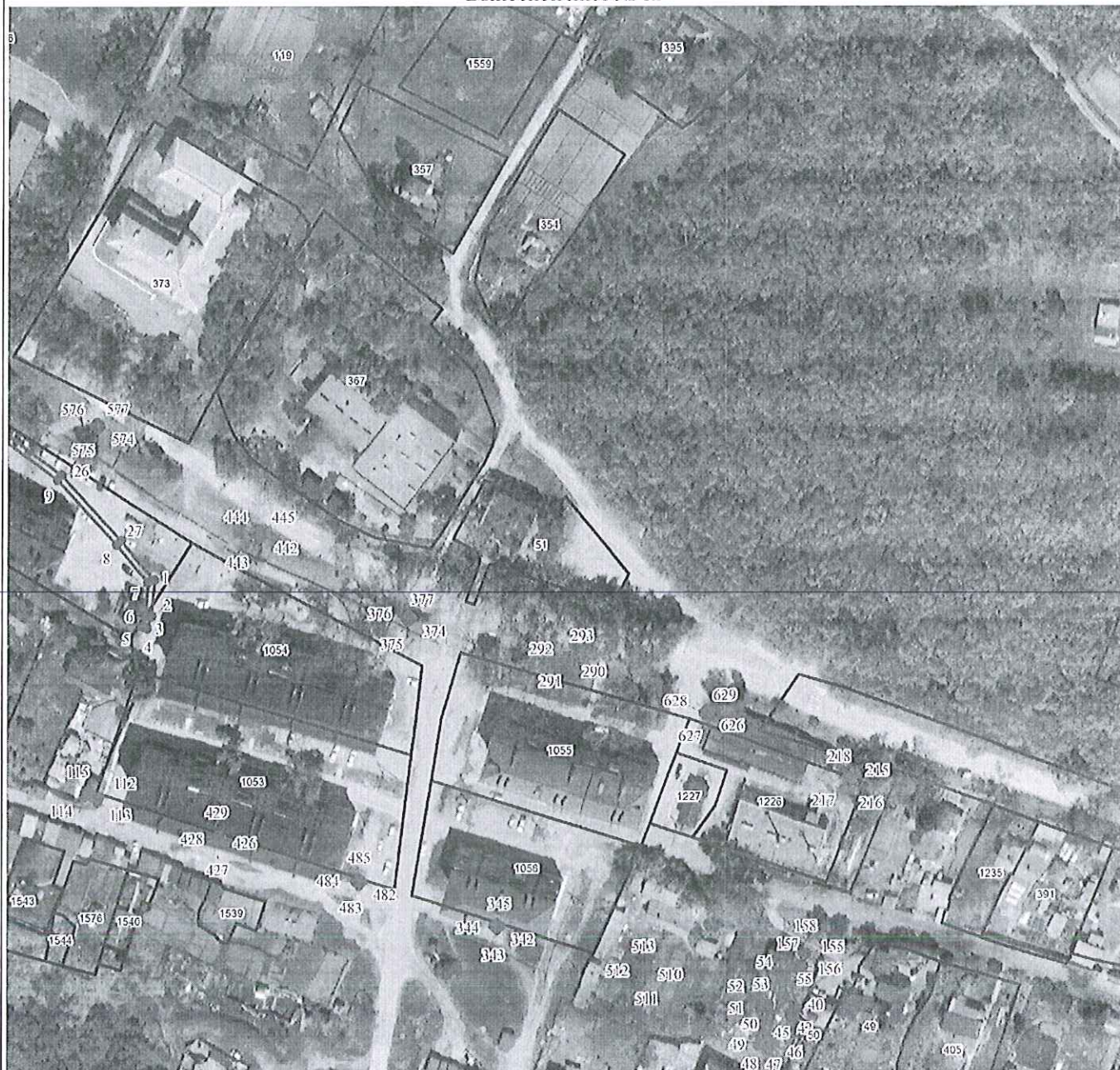
Масштаб 1:2000

Используемые условные знаки и обозначения:

Условные обозначения представлены на листе 1

План границ объекта

Выносной лист № 12



Масштаб 1:2000

Используемые условные знаки и обозначения:

Условные обозначения представлены на листе 1

План границ объекта

Выносной лист № 13



Масштаб 1:2000

Используемые условные знаки и обозначения:

Условные обозначения представлены на листе 1

План границ объекта

Выносной лист № 14



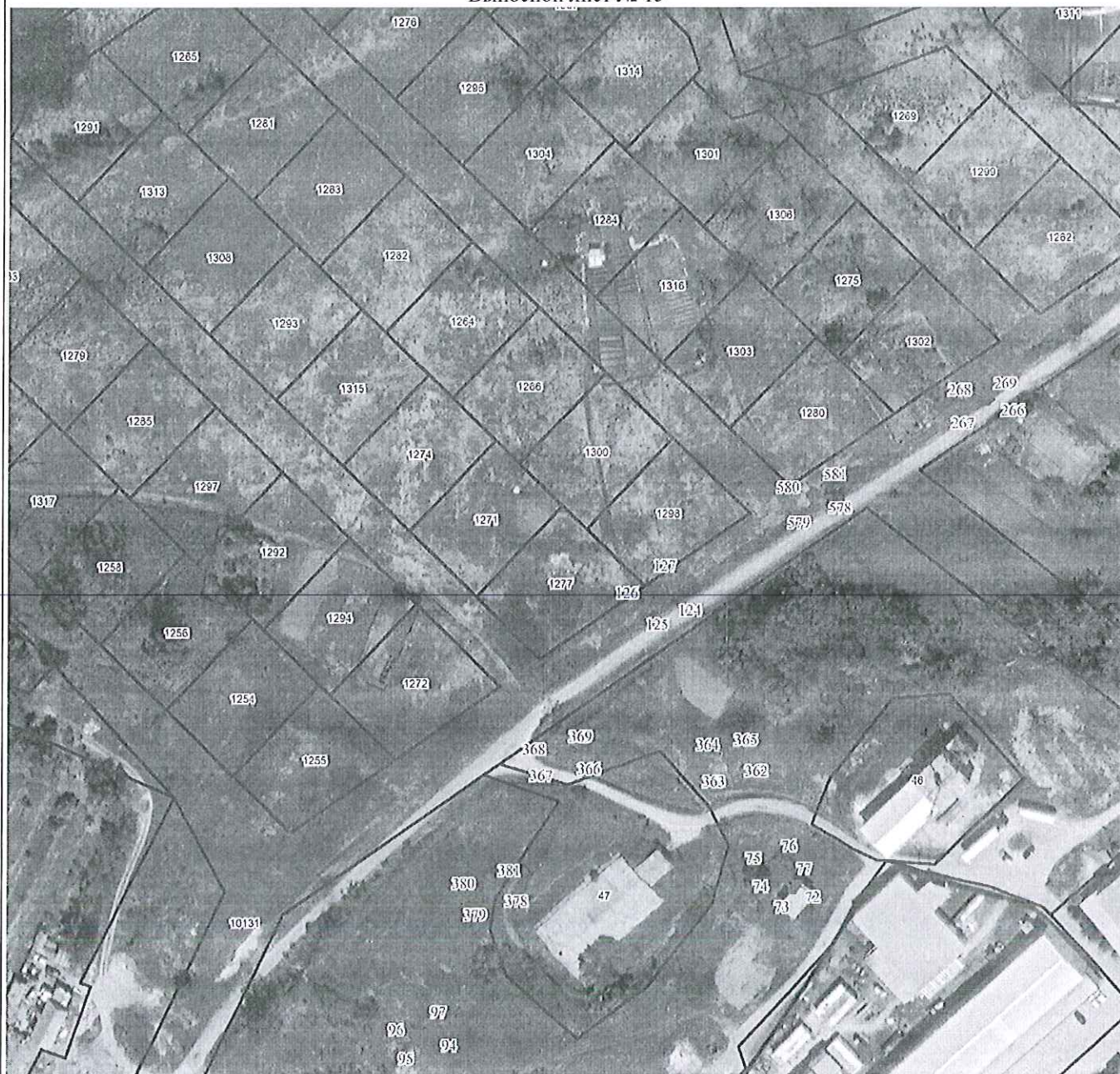
Масштаб 1:2000

Используемые условные знаки и обозначения:

Условные обозначения представлены на листе 1

План границ объекта

Выносной лист № 15



Масштаб 1:2000

Используемые условные знаки и обозначения:

Условные обозначения представлены на листе 1

План границ объекта

Выносной лист № 16



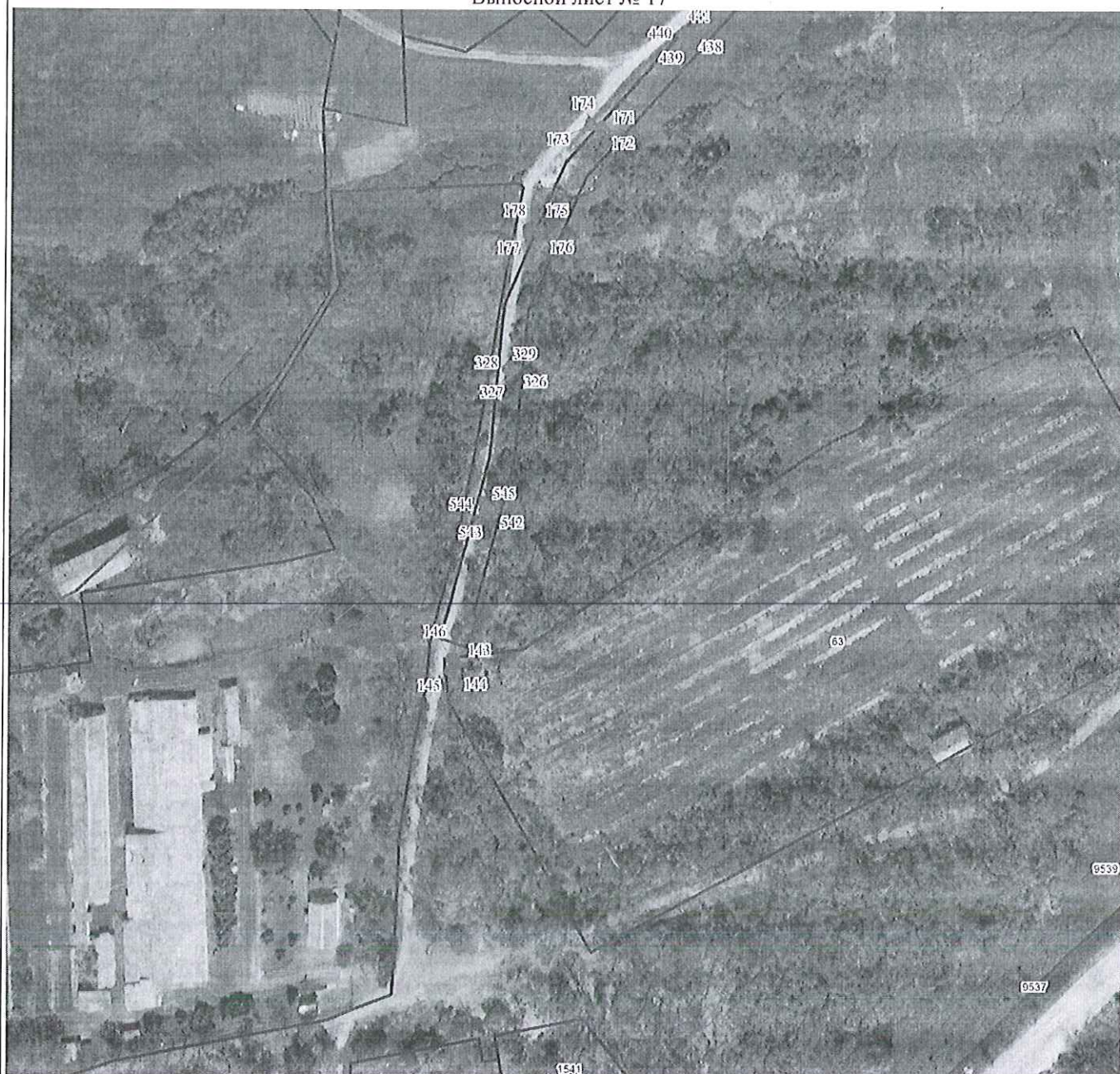
Масштаб 1:2000

Используемые условные знаки и обозначения:

Условные обозначения представлены на листе 1

План границ объекта

Выносной лист № 17



Масштаб 1:2000

Используемые условные знаки и обозначения:

Условные обозначения представлены на листе 1

Приложение 2

к постановлению администрации
Артемовского городского округа
от 01.06.2023 № 304-но

РАСЧЕТ размера платы за публичный сервитут для эксплуатации объекта электросетевого хозяйства ВЛ-6 кВ ф. 27 ПС «Штыково»

Кадастровый номер земельного участка	Кадастровая стоимость участка (руб.)	Площадь земельного участка (кв. м)	0,01% кадастро- вой стоимости в год (руб.)	Годовая плата за публичный сервитут в отношении 10 кв. м (руб.)	Плата за публичный сервитут за 49 лет (руб.)
1	2	3	4	5	6
25:27:110101:10 54	4025807,68	3304	402,58	1,22	59,71

Расчет размера платы за публичный сервитут в отношении части земельного участка с кадастровым номером 25:27:110101:1054, площадью 10 кв. метров, за год составляет:

$$402,58 \text{ руб.} \times 10 \text{ кв. м} / 3304 \text{ кв. м} = 1,22 \text{ руб.}$$

Расчет размера платы за публичный сервитут в отношении части земельного участка с кадастровым номером 25:27:110101:1054, площадью 10 кв. метров, за 49 лет составляет:

$$1,22 \times 49 = 59,71 \text{ руб.}$$

Кадастровый номер земельного участка	Кадастровая стоимость участка (руб.)	Площадь земельного участка (кв. м)	0,01% кадастро- вой стоимости в год (руб.)	Годовая плата за публичный сервитут в отношении 205 кв. м (руб.)	Плата за публичный сервитут за 49 лет (руб.)
1	2	3	4	5	6
25:27:110101:10 51	6380553,29	5221	638,05	2,26	110,72

Расчет размера платы за публичный сервитут в отношении части земельного участка с кадастровым номером 25:27:110101:1051, площадью 205 кв. метров, за год составляет:

$$638,05 \text{ руб.} \times 205 \text{ кв. м} / 5221 \text{ кв. м} = 2,26 \text{ руб.}$$

Расчет размера платы за публичный сервитут в отношении части земельного участка с кадастровым номером 25:27:110101:1051, площадью 205 кв. метров, за 49 лет составляет:

$$2,26 \times 49 = 110,72 \text{ руб.}$$

Кадастровый номер земельного участка	Кадастровая стоимость участка (руб.)	Площадь земельного участка (кв. м)	0,01% кадастровой стоимости в год (руб.)	Годовая плата за публичный сервитут в отношении 49 кв. м (руб.)	Плата за публичный сервитут за 49 лет (руб.)
1	2	3	4	5	6
25:27:110101:376	12075411,11	13698	1207,54	4,32	211,66

Расчет размера платы за публичный сервитут в отношении части земельного участка с кадастровым номером 25:27:110101:376, площадью 49 кв. метров, за год составляет:

$$1207,54 \text{ руб.} \times 49 \text{ кв. м} / 13698 \text{ кв. м} = 4,32 \text{ руб.}$$

Расчет размера платы за публичный сервитут в отношении части земельного участка с кадастровым номером 25:27:110101:376, площадью 49 кв. метров, за 49 лет составляет:

$$4,32 \times 49 = 211,66 \text{ руб.}$$

Кадастровый номер земельного участка	Кадастровая стоимость участка (руб.)	Площадь земельного участка (кв. м)	0,01% кадастровой стоимости в год (руб.)	Годовая плата за публичный сервитут в отношении 11 кв. м (руб.)	Плата за публичный сервитут за 49 лет (руб.)
1	2	3	4	5	6
25:27:100103:294	52413014,38	138524	5241,30	0,42	20,58

Расчет размера платы за публичный сервитут в отношении части земельного участка с кадастровым номером 25:27:100103:294, площадью 11 кв. метров, за год составляет:

$$5241,30 \text{ руб.} \times 11 \text{ кв. м} / 138524 \text{ кв. м} = 0,42 \text{ руб.}$$

Расчет размера платы за публичный сервитут в отношении части земельного участка с кадастровым номером 25:27:100103:294, площадью 11 кв. метров, за 49 лет составляет:

$$0,42 \times 49 = 20,58 \text{ руб.}$$

Кадастровый номер земельного участка	Кадастровая стоимость участка (руб.)	Площадь земельного участка (кв. м)	0,01% кадастровой стоимости в год (руб.)	Годовая плата за публичный сервитут в отношении 15 кв. м (руб.)	Плата за публичный сервитут за 49 лет (руб.)
1	2	3	4	5	6
25:27:000000:10131	36168431,57	71032	3616,84	0,76	37,42

Расчет размера платы за публичный сервитут в отношении части земельного участка с кадастровым номером 25:27:000000:10131, площадью 15 кв. метров, за год составляет:

$$3616,84 \text{ руб.} \times 15 \text{ кв. м} / 71032 \text{ кв. м} = 0,76 \text{ руб.}$$

Расчет размера платы за публичный сервитут в отношении части земельного участка с кадастровым номером 25:27:000000:10131, площадью 15 кв. метров, за 49 лет составляет:

$$0,76 \times 49 = 37,42 \text{ руб.}$$

Кадастровый номер земельного участка	Кадастровая стоимость участка (руб.)	Площадь земельного участка (кв. м)	0,01% кадастровой стоимости в год (руб.)	Годовая плата за публичный сервитут в отношении 17 кв. м (руб.)	Плата за публичный сервитут за 49 лет (руб.)
1	2	3	4	5	6
25:27:110101:1202	2795261,73	4153	279,53	1,14	56,07

Расчет размера платы за публичный сервитут в отношении части земельного участка с кадастровым номером 25:27: 110101:1202, площадью 17 кв. метров, за год составляет:

$$279,53 \text{ руб.} \times 17 \text{ кв. м} / 4153 \text{ кв. м} = 1,14 \text{ руб.}$$

Расчет размера платы за публичный сервитут в отношении части земельного участка с кадастровым номером 25:27:110101:1202, площадью 17 кв. метров, за 49 лет составляет:

$$1,14 \times 49 = 56,07 \text{ руб.}$$

Кадастровый номер квартала	Кадастровая стоимость 1 кв. метра квартала (руб.)	Площадь публичного сервитута (кв. м)	0,01% кадастровой стоимости в год (руб.)	Плата за публичный сервитут за 49 лет (руб.)
1	2	3	4	5
25:27:100102	680,16	116	7,89	386,60

*в соответствии с постановлением Правительства Приморского края от 19.02.2021 № 64-пп «Об утверждении среднего уровня кадастровой стоимости земель населенных пунктов и земель сельскохозяйственного назначения по муниципальному району (муниципальному округу, городскому округу) Приморского края»

Расчет размера платы за публичный сервитут в отношении земель, государственная собственность на которые не разграничена, площадью 116 кв. метров, в границах кадастрового квартала 25:27:100102 за год составляет:

$$680,16 \times 0,01 \times 116 = 7,89 \text{ руб.}$$

Расчет размера платы за публичный сервитут в отношении земель, государственная собственность на которые не разграничена, площадью 116 кв. метров, в границах кадастрового квартала 25:27:100102 за 49 лет составляет:

$$7,89 \text{ руб.} \times 49 = 386,60 \text{ руб.}$$

Кадастровый номер квартала	Кадастровая стоимость 1 кв. метра квартала (руб.)	Площадь публичного сервитута (кв. м)	0,01% кадастровой стоимости в год (руб.)	Плата за публичный сервитут за 49 лет (руб.)
1	2	3	4	5

1	2	3	4	5
25:27:100118	290,51	35	1,02	49,82

*в соответствии с постановлением Правительства Приморского края от 19.02.2021 № 64-пп «Об утверждении среднего уровня кадастровой стоимости земель населенных пунктов и земель сельскохозяйственного назначения по муниципальному району (муниципальному округу, городскому округу) Приморского края»

Расчет размера платы за публичный сервитут в отношении земель, государственная собственность на которые не разграничена, площадью 35 кв. метров, в границах кадастрового квартала 25:27:100118 за год составляет:

$$290,51 \times 0,01 \times 35 = 1,02 \text{ руб.}$$

Расчет размера платы за публичный сервитут в отношении земель, государственная собственность на которые не разграничена, площадью 35 кв. метров, в границах кадастрового квартала 25:27:100118 за 49 лет составляет:

$$1,02 \text{ руб.} \times 49 = 49,82 \text{ руб.}$$

Кадастровый номер квартала	Кадастровая стоимость 1 кв. метра квартала (руб.)	Площадь публичного сервитута (кв. м)	0,01% кадастровой стоимости в год (руб.)	Плата за публичный сервитут за 49 лет (руб.)
1	2	3	4	5
25:27:100104	297,84	10	0,30	14,59

*в соответствии с постановлением Правительства Приморского края от 19.02.2021 № 64-пп «Об утверждении среднего уровня кадастровой стоимости земель населенных пунктов и земель сельскохозяйственного назначения по муниципальному району (муниципальному округу, городскому округу) Приморского края»

Расчет размера платы за публичный сервитут в отношении земель, государственная собственность на которые не разграничена, площадью 10 кв. метров, в границах кадастрового квартала 25:27:100104 за год составляет:

$$297,84 \times 0,01 \times 10 = 0,30 \text{ руб.}$$

Расчет размера платы за публичный сервитут в отношении земель, государственная собственность на которые не разграничена, площадью 21 кв. метр, в границах кадастрового квартала 25:27:100104 за 49 лет составляет:

$$0,30 \text{ руб.} \times 49 = 14,59 \text{ руб.}$$

Кадастровый номер квартала	Кадастровая стоимость 1 кв. метра квартала (руб.)	Площадь публичного сервитута (кв. м)	0,01% кадастровой стоимости в год (руб.)	Плата за публичный сервитут за 49 лет (руб.)
1	2	3	4	5
25:27:100122	301,15	25	0,75	36,75

*в соответствии с постановлением Правительства Приморского края от 19.02.2021 № 64-пп «Об утверждении среднего уровня кадастровой стоимости земель населенных пунктов и земель сельскохозяйственного назначения по муниципальному району (муниципальному округу, городскому округу) Приморского края»

Расчет размера платы за публичный сервитут в отношении земель, государственная собственность на которые не разграничена, площадью 25 кв. метров, в границах кадастрового квартала 25:27:100122 за год составляет:

$$301,15 \times 0,01 \times 25 = 0,75 \text{ руб.}$$

Расчет размера платы за публичный сервитут в отношении земель, государственная собственность на которые не разграничена, площадью 36 кв. метров, в границах кадастрового квартала 25:27:100122 за 49 лет составляет:

$$0,75 \text{ руб.} \times 49 = 36,75 \text{ руб.}$$

Кадастровый номер квартала	Кадастровая стоимость 1 кв. метра квартала (руб.)	Площадь публичного сервитута (кв. м)	0,01% кадастровой стоимости в год (руб.)	Плата за публичный сервитут за 49 лет (руб.)
1	2	3	4	5
25:27:100101	495,39	164	8,12	398,09

*в соответствии с постановлением Правительства Приморского края от 19.02.2021 № 64-пп «Об утверждении среднего уровня кадастровой стоимости земель населенных пунктов и земель сельскохозяйственного назначения по муниципальному району (муниципальному округу, городскому округу) Приморского края»

Расчет размера платы за публичный сервитут в отношении земель, государственная собственность на которые не разграничена, площадью 164 кв. метра, в границах кадастрового квартала 25:27:100101 за год составляет:

$$495,39 \times 0,01 \times 164 = 8,12 \text{ руб.}$$

Расчет размера платы за публичный сервитут в отношении земель, государственная собственность на которые не разграничена, площадью 164 кв. метра, в границах кадастрового квартала 25:27:100101 за 49 лет составляет:

$$8,12 \text{ руб.} \times 49 = 398,09 \text{ руб.}$$

Кадастровый номер квартала	Кадастровая стоимость 1 кв. метра квартала (руб.)	Площадь публичного сервитута (кв. м)	0,01% кадастровой стоимости в год (руб.)	Плата за публичный сервитут за 49 лет (руб.)
1	2	3	4	5
25:27:110101	443,58	545	24,18	1184,58

*в соответствии с постановлением Правительства Приморского края от 19.02.2021 № 64-пп «Об утверждении среднего уровня кадастровой стоимости земель населенных пунктов и земель сельскохозяйственного назначения по муниципальному району (муниципальному округу, городскому округу) Приморского края»

Расчет размера платы за публичный сервитут в отношении земель, государственная собственность на которые не разграничена, площадью 545 кв. метров, в границах кадастрового квартала 25:27:110101 за год составляет:

$$443,58 \times 0,01 \times 545 = 24,18 \text{ руб.}$$

Расчет размера платы за публичный сервитут в отношении земель, государственная

собственность на которые не разграничена, площадью 545 кв. метров, в границах кадастрового квартала 25:27:110101 за 49 лет составляет:

$$24,18 \text{ руб.} \times 49 = 1184,58 \text{ руб.}$$

Кадастровый номер квартала	Кадастровая стоимость 1 кв. метра квартала (руб.)	Площадь публичного сервитута (кв. м)	0,01% кадастровой стоимости в год (руб.)	Плата за публичный сервитут за 49 лет (руб.)
1	2	3	4	5
25:27:100103	374,34	21	0,79	38,52

*в соответствии с постановлением Правительства Приморского края от 19.02.2021 № 64-пп «Об утверждении среднего уровня кадастровой стоимости земель населенных пунктов и земель сельскохозяйственного назначения по муниципальному району (муниципальному округу, городскому округу) Приморского края»

Расчет размера платы за публичный сервитут в отношении земель, государственная собственность на которые не разграничена, площадью 21 кв. метр, в границах кадастрового квартала 25:27:100103 за год составляет:

$$374,34 \times 0,01 \times 21 = 0,79 \text{ руб.}$$

Расчет размера платы за публичный сервитут в отношении земель, государственная собственность на которые не разграничена, площадью 21 кв. метр, в границах кадастрового квартала 25:27:100103 за 49 лет составляет:

$$0,79 \text{ руб.} \times 49 = 38,52 \text{ руб.}$$

Общий размер платы за публичный сервитут в отношении земельных участков с кадастровыми номерами 25:27:110101:1054, 25:27:110101:1051, 25:27:100103:294, 25:27:000000:10131, 25:27:110101:1202, в отношении земельных участков, расположенных в границах кадастровых кварталов: 25:27:100102, 25:27:100118, 25:27:100104, 25:27:100122, 25:27:100101, 25:27:110101, 25:27:100103, государственная собственность на которые не разграничена, общей площадью 1174 кв. метра, за 49 лет составляет:

$$59,71 \text{ руб.} + 110,72 \text{ руб.} + 20,58 \text{ руб.} + 37,42 \text{ руб.} + 56,07 \text{ руб.} + 386,60 \text{ руб.} + 49,82 \text{ руб.} + 14,59 \text{ руб.} + 36,75 \text{ руб.} + 398,09 \text{ руб.} + 1184,58 \text{ руб.} + 38,52 \text{ руб.} = 2393,45 \text{ руб.}$$

Получатель платежа

ИНН/КПП

БИК

К/С

Расчетный счет

Банк получателя

КБК

Наименование

платежа

УФК по Приморскому краю (МКУ УМС администрации Артемовского городского округа)

2502061650/250201001

010507002

40102810545370000012

03100643000000012000

Дальневосточное ГУ Банка России/УФК по Приморскому краю г. Владивосток

550 111 05410 04 0000 120

Плата за публичный сервитут

по распоряжению министерства

Российской Федерации по развитию
Дальнего Востока и Арктики
(Минвостокразвития России)
от 18.05.2022 № 71-р

Размер платы за публичный сервитут в отношении земельного участка с кадастровым номером 25:27:110101:376, находящегося на праве собственности у муниципального образования Артемовский городской округ и предоставленного на праве постоянного (бессрочного) пользования муниципальному бюджетному общеобразовательному учреждению «Основная общеобразовательная школа № 8» с. Олений Артемовского городского округа, площадью 49 кв. метров, за 49 лет составляет 211,66 руб.

Получатель платежа	УФК по Приморскому краю (МКУ УМС администрации Артемовского городского округа)
ИНН/КПП	2502061650/250201001
БИК	010507002
К/С	401028105453700000012
Расчетный счет	031006430000000012000
Банк получателя	Дальневосточное ГУ Банка России//УФК по Приморскому краю г. Владивосток
КБК	550 111 05420 04 0000 120
Наименование платежа	Плата за публичный сервитут по распоряжению министерства Российской Федерации по развитию Дальнего Востока и Арктики (Минвостокразвития России) от 18.05.2022 № 71-р