



ПРАВИТЕЛЬСТВО ПРИМОРСКОГО КРАЯ

ПОСТАНОВЛЕНИЕ

27.01.2020

г. Владивосток

№47-пп

**О внесении изменений в постановление Администрации
Приморского края от 7 июля 2017 года № 277-па
«О внесении изменений в генеральный план
Артемовского городского округа Приморского края»**

В соответствии с Градостроительным кодексом Российской Федерации, на основании Устава Приморского края, в соответствии с законами Приморского края от 29 июня 2009 года № 446-КЗ «О градостроительной деятельности на территории Приморского края», от 18 ноября 2014 года № 497-КЗ «О перераспределении полномочий между органами местного самоуправления муниципальных образований Приморского края и органами государственной власти Приморского края и внесении изменений в отдельные законодательные акты Приморского края» Правительство Приморского края постановляет:

1. Внести в Изменения в генеральный план Артемовского городского округа Приморского края, утвержденные постановлением Администрации Приморского края от 7 июля 2017 года № 277-па «О внесении изменений в генеральный план Артемовского городского округа Приморского края», изменения, изложив их в новой редакции согласно приложению к настоящему постановлению.
2. Департаменту информационной политики Приморского края обеспечить официальное опубликование настоящего постановления.

Первый вице-губернатор Приморского края –
председатель Правительства
Приморского края

 В.Г. Щербина

Приложение

к постановлению
Правительства Приморского края
от 27.01.2020 № 47-пп

**ИЗМЕНЕНИЯ В ГЕНЕРАЛЬНЫЙ ПЛАН
АРТЕМОВСКОГО ГОРОДСКОГО ОКРУГА ПРИМОРСКОГО КРАЯ**

I. ПОЛОЖЕНИЕ О ТЕРРИТОРИАЛЬНОМ ПЛАНИРОВАНИИ

**1.1. Сведения о видах, назначении и наименованиях планируемых для размещения объектов местного значения
Артемовского городского округа, их основные характеристики, их местоположение**

№	Наименование объекта	Вид объекта	Назначение объекта	Статус объекта	Характеристика объекта		Местоположение объекта	Вид зоны с особыми условиями/количественный показатель	Срок реализации
					Наименование характеристики	Количественный показатель			
1	2	3	4	5	6	7	8	9	10
Объекты электро-, тепло-, газо-, и водоснабжения населения, водоотведения									
1.	Заводская - Артем	ЛЭП 35 кВ	организация электро-снабжения	планируемый к размещению	напряжение, кВ	35	Артемовский городской округ	охранная зона (далее – ОЗ) –	первая очередь
					протяженность соору-	1,9			

1	2	3	4	5	6	7	8	9	10
					жения, км			15 м	
2.	Артемовская ТЭЦ - Шахтовая	ЛЭП 35 кВ	организация электроснабжения	планируемый к размещению	напряжение, кВ	35	Артемовский городской округ	ОЗ – 15 м	первая очередь
					протяженность сооружения, км	2,9			
3.	Западная - Надеждинская	ЛЭП 35 кВ	организация электроснабжения	планируемый к размещению	напряжение, кВ	35	Артемовский городской округ	ОЗ – 15 м	первая очередь
					протяженность сооружения, км	4,2			
4.	Артемовская ТЭЦ - Шкотово	ЛЭП 35 кВ	организация электроснабжения	планируемый к размещению	напряжение, кВ	35	Артемовский городской округ	ОЗ – 15 м	первая очередь
					протяженность сооружения, км	3,4			
5.	Артемовская ТЭЦ - Птицефабрика	ЛЭП 35 кВ	организация электроснабжения	планируемый к размещению	напряжение, кВ	35	Артемовский городской округ	ОЗ – 15 м	расчетный срок
					протяженность сооружения, км	4,1			
6.	Заход на ПС Ясное	ЛЭП 35 кВ	организация электроснабжения	планируемый к размещению	напряжение, кВ	35	Артемовский городской округ	ОЗ – 15 м	расчетный срок
					Протяженность сооружения, км	0,1			
7.	Артемовская ТЭЦ - Шахтовая	ЛЭП 35 кВ	организация электроснабжения	планируемый к реконструкции	напряжение, кВ	35	Артемовский городской округ	ОЗ – 15 м	первая очередь
					протяженность сооружения, км	8,1			
8.	Артемовская	ЛЭП 35 кВ	организация электроснабжения	планируемый к размещению	напряжение, кВ	35	Артемовский городской округ	ОЗ – 15 м	первая очередь

1	2	3	4	5	6	7	8	9	10
	ТЭЦ – Суражев-ка		жения	мещению	протяжен-ность соору-жения, км	12,8			
8.1	Артемов-ская - За-падная, ответвле-ние на ПС Ульянов-скую	ЛЭП 35 кВ	организация электроснаб-жения	планируе-мый к раз-мещению	напряжение, кВ	35 кВ	Артемовский городской округ, г. Артем	ОЗ – 15 м	первая очередь
					протяжен-ность соору-жения, км	0,05			
9.	Кролевцы - Птице-фабрика	ЛЭП 35 кВ	организация электроснаб-жения	планируе-мый к раз-мещению	напряжение, кВ	35	Артемовский городской округ	ОЗ – 15 м	расчет-ный срок
					протяжен-ность соору-жения, км	6			
10.	Канализа-ционные очистные сооруже-ния	очистные сооруже-ния (КОС)	организация водоотведе-ния	планируе-мый к ре-конструк-ции	производи-тельность, тыс. куб. м/сут	40	Артемовский городской округ, г. Артем, зона инже-нерной инфра-структуры	санитарно-защитная зона (далее – С33) – 300 м	первая очередь
11.	КОС с. Олень	очистные сооруже-ния (КОС)	организация водоотведе-ния	планируе-мый к ре-конструк-ции	производи-тельность, тыс. куб. м/сут	2,5	Артемовский городской округ, с. Олений, зона инже-нерной инфра-структуры	С33 – 150 м	первая очередь
12.	Канализа-ционные очистные сооруже-ния	очистные сооруже-ния (КОС)	организация водоотведе-ния	планируе-мый к раз-мещению	производи-тельность, тыс. куб. м/сут	2,5	Артемовский городской округ, с. Кневичи, зона инже-нерной инфра-структуры	С33 – 150 м	первая очередь
13.	Канализа-ционные очистные	очистные сооруже-ния (КОС)	организация водоотведе-ния	планируе-мый к раз-мещению	производи-тельность, тыс. куб.	0,5	Артемовский городской округ, зо-на инженерной ин-	С33 – 150 м	первая очередь

1	2	3	4	5	6	7	8	9	10
	сооружения				м/сут		фраструктуры		
14.	КОС пос. Артемовский	очистные сооружения (КОС)	-	планируемый к ликвидации	производительность, тыс. куб. м/сут	4,8	Артемовский городской округ, г. Артем, зона инженерной инфраструктуры	-	первая очередь
15.	КНС №5	канализационная насосная станция (КНС)	организация водоотведения	планируемый к реконструкции	производительность, тыс. куб. м/сут	4	Артемовский городской округ, г. Артем, общественно-деловые зоны	С33 – 20 м	расчетный срок
16.	КНС №8	канализационная насосная станция (КНС)	организация водоотведения	планируемый к реконструкции	производительность, тыс. куб. м/сут	3	Артемовский городской округ, г. Артем, производственные зоны, зоны инженерной и транспортной инфраструктуры	С33 – 20 м	расчетный срок
17.	КНС №4	канализационная насосная станция (КНС)	организация водоотведения	планируемый к реконструкции	производительность, тыс. куб. м/сут	8	Артемовский городской округ, г. Артем, производственные зоны, зоны инженерной и транспортной инфраструктуры	С33 – 20 м	расчетный срок
18.	КНС №6	канализационная насосная станция (КНС)	организация водоотведения	планируемый к реконструкции	производительность, тыс. куб. м/сут	15	Артемовский городской округ, г. Артем, зона инженерной инфраструктуры	С33 – 20 м	расчетный срок
19.	КНС №3	канализационная	организация водоотведе-	планируемый к ре-	производи-	5,5	Артемовский городской округ,	С33 – 20 м	расчет-

1	2	3	4	5	6	7	8	9	10
		насосная станция (КНС)	ния	конструкции	тыс. куб. м/сут		г. Артем, производственные зоны, зоны инженерной и транспортной инфраструктур		срок
20.	КНС №10	канализационная насосная станция (КНС)	организация водоотведения	планируемый к реконструкции	производительность, тыс. куб. м/сут	4	Артемовский городской округ, г. Артем, производственные зоны, зоны инженерной и транспортной инфраструктур	С33 – 20 м	расчетный срок
21.	КНС №7	канализационная насосная станция (КНС)	организация водоотведения	планируемый к реконструкции	производительность, тыс. куб. м/сут	9	Артемовский городской округ, г. Артем, производственные зоны, зоны инженерной и транспортной инфраструктур	С33 – 20 м	расчетный срок
22.	КНС №11	канализационная насосная станция (КНС)	организация водоотведения	планируемый к реконструкции	производительность, тыс. куб. м/сут	1	Артемовский городской округ, г. Артем, зона инженерной инфраструктуры	С33 – 20 м	расчетный срок
23.	КНС №1	канализационная насосная станция (КНС)	организация водоотведения	планируемый к реконструкции	производительность, тыс. куб. м/сут	4	Артемовский городской округ, зоны сельскохозяйственного использования	С33 – 20 м	расчетный срок
24.	КНС №2	канализационная насосная станция	организация водоотведения	планируемый к реконструкции	производительность, тыс. куб. м/сут	9,5	Артемовский городской округ, зоны сельскохозяйственного использо-	С33 – 20 м	расчетный срок

1	2	3	4	5	6	7	8	9	10
		(КНС)					вания		
25.	КНС №9	канализационная насосная станция (КНС)	организация водоотведения	планируемый к реконструкции	производительность, тыс. куб. м/сут	1	Артемовский городской округ, г. Артем, общественно-деловые зоны	С33 – 20 м	расчетный срок
26.	Канализационная насосная станция	канализационная насосная станция (КНС)	организация водоотведения	планируемый к размещению	производительность, тыс. куб. м/сут	5	Артемовский городской округ, г. Артем, зона инженерной инфраструктуры	С33 – 20 м	первая очередь
27.	Канализационная насосная станция	канализационная насосная станция (КНС)	организация водоотведения	планируемый к размещению	производительность, тыс. куб. м/сут	0,3	Артемовский городской округ, г. Артем, зоны рекреационного назначения	С33 – 20 м	расчетный срок
28.	Канализационная насосная станция	канализационная насосная станция (КНС)	организация водоотведения	планируемый к размещению	производительность, тыс. куб. м/сут	0,3	Артемовский городской округ, г. Артем, зона инженерной инфраструктуры	С33 – 20 м	первая очередь
29.	Канализационная насосная станция	канализационная насосная станция (КНС)	организация водоотведения	планируемый к размещению	производительность, тыс. куб. м/сут	0,3	Артемовский городской округ, г. Артем, озелененных территорий специального назначения	С33 – 20 м	расчетный срок
30.	Канализационная насосная станция	канализационная насосная станция (КНС)	организация водоотведения	планируемый к размещению	производительность, тыс. куб. м/сут	0,3	Артемовский городской округ, г. Артем, жилые зоны	С33 – 20 м	расчетный срок

1	2	3	4	5	6	7	8	9	10
31.	Канализационная насосная станция	канализационная насосная станция (КНС)	организация водоотведения	планируемый к размещению	производительность, тыс. куб. м/сут	0,3	Артемовский городской округ, г. Артем, зона инженерной инфраструктуры	СЗЗ – 20 м	первая очередь
32.	Канализационная насосная станция	канализационная насосная станция (КНС)	организация водоотведения	планируемый к размещению	производительность, тыс. куб. м/сут	0,3	Артемовский городской округ, г. Артем, общественно-деловые зоны	СЗЗ – 20 м	первая очередь
33.	Канализационная насосная станция	канализационная насосная станция (КНС)	организация водоотведения	планируемый к размещению	производительность, тыс. куб. м/сут	1,5	Артемовский городской округ, с. Олений, зона озелененных территорий специального назначения	СЗЗ – 20 м	первая очередь
34.	ВНС №3 «Заречная»	насосная станция	организация водоснабжения	планируемый к реконструкции	производительность, тыс. куб. м/сут	5	Артемовский городской округ, г. Артем, жилые зоны	первый пояс зон санитарной охраны (строгого режима) источников водоснабжения и водопроводов питьевого назначения – 15 м	первая очередь
35.	ГГРП-1	пункт редуцирования газа	организация газоснабжения	планируемый к размещению	производительность, тыс. куб.	16,57	Артемовский городской округ, г. Артем, производственные	ОЗ – 10 м	первая очередь

1	2	3	4	5	6	7	8	9	10
		(ПРГ)			м/час		зоны, зоны инженерной и транспортной инфраструктур		
36.	ГРП-132	пункт редуцирования газа (ПРГ)	организация газоснабжения	планируемый к размещению	производительность, тыс. куб. м/час	0,8	Артемовский городской округ, г. Артем, зона озелененных территорий специального назначения	ОЗ – 10 м	первая очередь
37.	ГРП-94	пункт редуцирования газа (ПРГ)	организация газоснабжения	планируемый к размещению	производительность, тыс. куб. м/час	0,68	Артемовский городской округ, г. Артем, зона застройки индивидуальными жилыми домами	ОЗ – 10 м	первая очередь
38.	ГРП-130	пункт редуцирования газа (ПРГ)	организация газоснабжения	планируемый к размещению	производительность, тыс. куб. м/час	3,04	Артемовский городской округ, г. Артем, общественно-деловые зоны	ОЗ – 10 м	первая очередь
39.	ГРП-129	пункт редуцирования газа (ПРГ)	организация газоснабжения	планируемый к размещению	производительность, тыс. куб. м/час	3,04	Артемовский городской округ, г. Артем, зона застройки индивидуальными жилыми домами	ОЗ – 10 м	первая очередь
40.	ГРП-93	пункт редуцирования газа (ПРГ)	организация газоснабжения	планируемый к размещению	производительность, тыс. куб. м/час	0,74	Артемовский городской округ, г. Артем, зона застройки индивидуальными жилыми домами	ОЗ – 10 м	первая очередь
41.	ГГРП-8	пункт ре-	организация	планируе-	производи-	1,1	Артемовский	ОЗ – 10 м	первая

1	2	3	4	5	6	7	8	9	10
		дуцирования газа (ПРГ)	газоснабжения	мый к размещению	тельность, тыс. куб. м/час		городской округ, зона озелененных территорий специального назначения		очередь
42.	ГРП-84	пункт редуцирования газа (ПРГ)	организация газоснабжения	планируемый к размещению	производительность, тыс. куб. м/час	0,55	Артемовский городской округ, с. Ясное, зона транспортной инфраструктуры	ОЗ – 10 м	первая очередь
43.	ГРП-85	пункт редуцирования газа (ПРГ)	организация газоснабжения	планируемый к размещению	производительность, тыс. куб. м/час	0,55	Артемовский городской округ, с. Ясное, зона озелененных территорий специального назначения	ОЗ – 10 м	первая очередь
44.	ГРП-29	пункт редуцирования газа (ПРГ)	организация газоснабжения	планируемый к размещению	производительность, тыс. куб. м/час	0,66	Артемовский городской округ, с. Кневичи, зона транспортной инфраструктуры	ОЗ – 10 м	первая очередь
45.	ГРП-127	пункт редуцирования газа (ПРГ)	организация газоснабжения	планируемый к размещению	производительность, тыс. куб. м/час	0,24	Артемовский городской округ, с. Кневичи, зона застройки индивидуальными жилыми домами	ОЗ – 10 м	первая очередь
46.	ГРП-30	пункт редуцирования газа (ПРГ)	организация газоснабжения	планируемый к размещению	производительность, тыс. куб. м/час	0,66	Артемовский городской округ, с. Кневичи, зона транспортной инфраструктуры	ОЗ – 10 м	первая очередь
47.	ГРП-31	пункт редуцирова-	организация газоснабже-	планируе-	производи-	0,61	Артемовский городской округ,	ОЗ – 10 м	первая очередь

1	2	3	4	5	6	7	8	9	10
		ния газа (ПРГ)	ния	мещению	тыс. куб. м/час		с. Кневичи, зона застройки индиви- дуальными жилыми домами		
48.	ГРП-9	пункт ре- дуцирова- ния газа (ПРГ)	организация газоснабже- ния	планируе- мый к раз- мещению	производи- тельность, тыс. куб. м/час	67,42	Артемовский городской округ, зона озелененных территорий специ- ального назначения	ОЗ – 10 м	первая очередь
49.	ГРП-27	пункт ре- дуцирова- ния газа (ПРГ)	организация газоснабже- ния	планируе- мый к раз- мещению	производи- тельность, тыс. куб. м/час	0,45	Артемовский городской округ, г. Артем, обще- ственно-деловые зоны	ОЗ – 10 м	расчет- ный срок
50.	ГРП-28	пункт ре- дуцирова- ния газа (ПРГ)	организация газоснабже- ния	планируе- мый к раз- мещению	производи- тельность, тыс. куб. м/час	0,47	Артемовский городской округ, с. Кневичи, зона застройки индиви- дуальными жилыми домами	ОЗ – 10 м	первая очередь
51.	ГРП-28/1	пункт ре- дуцирова- ния газа (ПРГ)	организация газоснабже- ния	планируе- мый к раз- мещению	производи- тельность, тыс. куб. м/час	0,66	Артемовский городской округ, с. Кневичи, зона застройки индиви- дуальными жилыми домами	ОЗ – 10 м	первая очередь
52.	ГРП-126	пункт ре- дуцирова- ния газа (ПРГ)	организация газоснабже- ния	планируе- мый к раз- мещению	производи- тельность, тыс. куб. м/час	0,76	Артемовский городской округ, с. Кневичи, обще- ственно-деловые зоны	ОЗ – 10 м	первая очередь
53.	ГРП-32	пункт ре- дуцирова-	организация газоснабже-	планируе- мый к раз-	производи- тельность,	0,8	Артемовский городской округ,	ОЗ – 10 м	первая очередь

1	2	3	4	5	6	7	8	9	10
		ния газа (ПРГ)	ния	мещению	тыс. куб. м/час		с. Кневичи, зона транспортной инфраструктуры		
54.	ГРП-37	пункт редуцирования газа (ПРГ)	организация газоснабжения	планируемый к размещению	производительность, тыс. куб. м/час	0,43	Артемовский городской округ, г. Артем, зона садоводческих или огороднических некоммерческих товариществ	ОЗ – 10 м	расчетный срок
55.	ГРП-38	пункт редуцирования газа (ПРГ)	организация газоснабжения	планируемый к размещению	производительность, тыс. куб. м/час	0,43	Артемовский городской округ, г. Артем, зона застройки индивидуальными жилыми домами	ОЗ – 10 м	расчетный срок
56.	ГРП-36	пункт редуцирования газа (ПРГ)	организация газоснабжения	планируемый к размещению	производительность, тыс. куб. м/час	0,67	Артемовский городской округ, г. Артем, зона застройки индивидуальными жилыми домами	ОЗ – 10 м	расчетный срок
57.	ГРП-40	пункт редуцирования газа (ПРГ)	организация газоснабжения	планируемый к размещению	производительность, тыс. куб. м/час	0,43	Артемовский городской округ, г. Артем, зоны сельскохозяйственного использования	ОЗ – 10 м	расчетный срок
58.	ГРП-39	пункт редуцирования газа (ПРГ)	организация газоснабжения	планируемый к размещению	производительность, тыс. куб. м/час	0,43	Артемовский городской округ, г. Артем, зона озелененных территорий специального	ОЗ – 10 м	расчетный срок

1	2	3	4	5	6	7	8	9	10
							назначения		
59.	ГРП-41	пункт редуцирования газа (ПРГ)	организация газоснабжения	планируемый к размещению	производительность, тыс. куб. м/час	0,45	Артемовский городской округ, г. Артем, зона транспортной инфраструктуры	ОЗ – 10 м	расчетный срок
60.	ГРП-125	пункт редуцирования газа (ПРГ)	организация газоснабжения	планируемый к размещению	производительность, тыс. куб. м/час	1,82	Артемовский городской округ, г. Артем, жилые зоны	ОЗ – 10 м	первая очередь
61.	ГРП-60	пункт редуцирования газа (ПРГ)	организация газоснабжения	планируемый к размещению	производительность, тыс. куб. м/час	0,4	Артемовский городской округ, г. Артем, общественно-деловые зоны	ОЗ – 10 м	первая очередь
62.	ГРП-62	пункт редуцирования газа (ПРГ)	организация газоснабжения	планируемый к размещению	производительность, тыс. куб. м/час	0,21	Артемовский городской округ, г. Артем, зона озелененных территорий специального назначения	ОЗ – 10 м	первая очередь
63.	ГГРП-3	пункт редуцирования газа (ПРГ)	организация газоснабжения	планируемый к размещению	производительность, тыс. куб. м/час	3,66	Артемовский городской округ, г. Артем, зона озелененных территорий специального назначения	ОЗ – 10 м	первая очередь
64.	ГРП-64	пункт редуцирования газа (ПРГ)	организация газоснабжения	планируемый к размещению	производительность, тыс. куб. м/час	0,04	Артемовский городской округ, г. Артем, жилые зоны	ОЗ – 10 м	первая очередь
65.	ГРП-63	пункт редуцирова-	организация газоснабже-	планируе-	производи-	0,83	Артемовский городской округ,	ОЗ – 10 м	первая очередь

1	2	3	4	5	6	7	8	9	10
		ния газа (ПРГ)	ния	мещению	тыс. куб. м/час		г. Артем, зона застройки индивидуальными жилыми домами		
66.	ГРП-59	пункт редуцирования газа (ПРГ)	организация газоснабжения	планируемый к размещению	производительность, тыс. куб. м/час	0,1	Артемовский городской округ, г. Артем, зона застройки индивидуальными жилыми домами	ОЗ – 10 м	первая очередь
67.	ГРП-61	пункт редуцирования газа (ПРГ)	организация газоснабжения	планируемый к размещению	производительность, тыс. куб. м/час	0,26	Артемовский городской округ, г. Артем, зона озелененных территорий специального назначения	ОЗ – 10 м	первая очередь
68.	ГГРП-2	пункт редуцирования газа (ПРГ)	организация газоснабжения	планируемый к размещению	производительность, тыс. куб. м/час	1,89	Артемовский городской округ, с. Суражевка, зона озелененных территорий специального назначения	ОЗ – 10 м	первая очередь
69.	ГРП-95	пункт редуцирования газа (ПРГ)	организация газоснабжения	планируемый к размещению	производительность, тыс. куб. м/час	0,7	Артемовский городской округ, с. Суражевка, жилые зоны	ОЗ – 10 м	первая очередь
70.	ГРП-128	пункт редуцирования газа (ПРГ)	организация газоснабжения	планируемый к размещению	производительность, тыс. куб. м/час	0,76	Артемовский городской округ, с. Суражевка, жилые зоны	ОЗ – 10 м	первая очередь
71.	ГРП-88	пункт редуцирования газа	организация газоснабжения	планируемый к размещению	производительность, тыс. куб.	0,31	Артемовский городской округ, с. Кролевцы, зона	ОЗ – 10 м	первая очередь

1	2	3	4	5	6	7	8	9	10
		(ПРГ)			м/час		озелененных территорий специального назначения		
72.	ГРП-91	пункт редуцирования газа (ПРГ)	организация газоснабжения	планируемый к размещению	производительность, тыс. куб. м/час	0,26	Артемовский городской округ, с. Кролевцы, зона застройки индивидуальными жилыми домами	ОЗ – 10 м	первая очередь
73.	ГРП-89	пункт редуцирования газа (ПРГ)	организация газоснабжения	планируемый к размещению	производительность, тыс. куб. м/час	0,29	Артемовский городской округ, с. Кролевцы, зона застройки индивидуальными жилыми домами	ОЗ – 10 м	первая очередь
74.	ГРП-92	пункт редуцирования газа (ПРГ)	организация газоснабжения	планируемый к размещению	производительность, тыс. куб. м/час	0,69	Артемовский городской округ, с. Кролевцы, зона застройки индивидуальными жилыми домами	ОЗ – 10 м	первая очередь
75.	ГРП-90	пункт редуцирования газа (ПРГ)	организация газоснабжения	планируемый к размещению	производительность, тыс. куб. м/час	0,4	Артемовский городской округ, с. Кролевцы, зона застройки индивидуальными жилыми домами	ОЗ – 10 м	первая очередь
76.	ГРП-131	пункт редуцирования газа (ПРГ)	организация газоснабжения	планируемый к размещению	производительность, тыс. куб. м/час	0,3	Артемовский городской округ, г. Артем, жилые зоны	ОЗ – 10 м	первая очередь
77.	ГГРП-6	пункт редуцирования	организация газоснабжения	планируемый к размещению	производительность,	3,23	Артемовский городской округ,	ОЗ – 10 м	первая очередь

1	2	3	4	5	6	7	8	9	10
		ния газа (ПРГ)	ния	мещению	тыс. куб. м/час		с. Кролевцы, зона озелененных территорий специального назначения		
78.	ГРП-6	пункт редуцирования газа (ПРГ)	организация газоснабжения	планируемый к размещению	производительность, тыс. куб. м/час	0,52	Артемовский городской округ, г. Артем, зона застройки индивидуальными жилыми домами	ОЗ – 10 м	расчетный срок
79.	ГРП-1	пункт редуцирования газа (ПРГ)	организация газоснабжения	планируемый к размещению	производительность, тыс. куб. м/час	0,65	Артемовский городской округ, г. Артем, зона застройки индивидуальными жилыми домами	ОЗ – 10 м	расчетный срок
80.	ГРП-2	пункт редуцирования газа (ПРГ)	организация газоснабжения	планируемый к размещению	производительность, тыс. куб. м/час	0,39	Артемовский городской округ, г. Артем, зона застройки индивидуальными жилыми домами	ОЗ – 10 м	расчетный срок
81.	ГРП-9	пункт редуцирования газа (ПРГ)	организация газоснабжения	планируемый к размещению	производительность, тыс. куб. м/час	0,58	Артемовский городской округ, г. Артем, зона транспортной инфраструктуры	ОЗ – 10 м	расчетный срок
82.	ГРП-10	пункт редуцирования газа (ПРГ)	организация газоснабжения	планируемый к размещению	производительность, тыс. куб. м/час	0,6	Артемовский городской округ, г. Артем, зона застройки индивидуальными жилыми домами	ОЗ – 10 м	расчетный срок

1	2	3	4	5	6	7	8	9	10
83.	ГРП-11	пункт редуцирования газа (ПРГ)	организация газоснабжения	планируемый к размещению	производительность, тыс. куб. м/час	0,31	Артемовский городской округ, г. Артем, зона транспортной инфраструктуры	ОЗ – 10 м	расчетный срок
84.	ГРП-100	пункт редуцирования газа (ПРГ)	организация газоснабжения	планируемый к размещению	производительность, тыс. куб. м/час	3,04	Артемовский городской округ, г. Артем, жилые зоны	ОЗ – 10 м	расчетный срок
85.	ГРП-83	пункт редуцирования газа (ПРГ)	организация газоснабжения	планируемый к размещению	производительность, тыс. куб. м/час	0,65	Артемовский городской округ, г. Артем, зона застройки индивидуальными жилыми домами	ОЗ – 10 м	расчетный срок
86.	ГРП-82	пункт редуцирования газа (ПРГ)	организация газоснабжения	планируемый к размещению	производительность, тыс. куб. м/час	0,55	Артемовский городской округ, г. Артем, зона застройки индивидуальными жилыми домами	ОЗ – 10 м	расчетный срок
87.	ГРП-81	пункт редуцирования газа (ПРГ)	организация газоснабжения	планируемый к размещению	производительность, тыс. куб. м/час	0,55	Артемовский городской округ, г. Артем, зона застройки индивидуальными жилыми домами	ОЗ – 10 м	расчетный срок
88.	ГРП-101	пункт редуцирования газа (ПРГ)	организация газоснабжения	планируемый к размещению	производительность, тыс. куб. м/час	1,52	Артемовский городской округ, г. Артем, жилые зоны	ОЗ – 10 м	расчетный срок
89.	ГРП-80	пункт редуцирова-	организация газоснабже-	планируе-	производи-	0,55	Артемовский	ОЗ – 10 м	расчет-

1	2	3	4	5	6	7	8	9	10
		ния газа (ПРГ)	ния	мещению	тыс. куб. м/час		г. Артем, зона застройки индиви- дуальными жилыми домами		срок
90.	ГРП-12	пункт ре- дуцирова- ния газа (ПРГ)	организация газоснабже- ния	планируе- мый к раз- мещению	производи- тельность, тыс. куб. м/час	0,84	Артемовский городской округ, г. Артем, зона застройки индиви- дуальными жилыми домами	ОЗ – 10 м	расчет- ный срок
91.	ГРП-13	пункт ре- дуцирова- ния газа (ПРГ)	организация газоснабже- ния	планируе- мый к раз- мещению	производи- тельность, тыс. куб. м/час	0,44	Артемовский городской округ, г. Артем, зона застройки индиви- дуальными жилыми домами	ОЗ – 10 м	расчет- ный срок
92.	ГРП-8	пункт ре- дуцирова- ния газа (ПРГ)	организация газоснабже- ния	планируе- мый к раз- мещению	производи- тельность, тыс. куб. м/час	0,4	Артемовский городской округ, г. Артем, зона транспортной ин- фраструктуры	ОЗ – 10 м	расчет- ный срок
93.	ГРП-3	пункт ре- дуцирова- ния газа (ПРГ)	организация газоснабже- ния	планируе- мый к раз- мещению	производи- тельность, тыс. куб. м/час	0,21	Артемовский городской округ, г. Артем, обще- ственно-деловые зоны	ОЗ – 10 м	расчет- ный срок
94.	ГРП-4	пункт ре- дуцирова- ния газа (ПРГ)	организация газоснабже- ния	планируе- мый к раз- мещению	производи- тельность, тыс. куб. м/час	0,67	Артемовский городской округ, г. Артем, зона застройки индиви- дуальными жилыми домами	ОЗ – 10 м	расчет- ный срок
95.	ГРП-7	пункт ре-	организация	планируе-	производи-	0,44	Артемовский	ОЗ – 10 м	расчет-

1	2	3	4	5	6	7	8	9	10
		дуцирования газа (ПРГ)	газоснабжения	мый к размещению	тельность, тыс. куб. м/час		городской округ, г. Артем, зоны рекреационного назначения		ный срок
96.	ГРП-15	пункт редуцирования газа (ПРГ)	организация газоснабжения	планируемый к размещению	производительность, тыс. куб. м/час	0,44	Артемовский городской округ, г. Артем, зона застройки индивидуальными жилыми домами	ОЗ – 10 м	расчетный срок
97.	ГРП-102	пункт редуцирования газа (ПРГ)	организация газоснабжения	планируемый к размещению	производительность, тыс. куб. м/час	2,28	Артемовский городской округ, г. Артем, жилые зоны	ОЗ – 10 м	расчетный срок
98.	ГРП-14	пункт редуцирования газа (ПРГ)	организация газоснабжения	планируемый к размещению	производительность, тыс. куб. м/час	0,32	Артемовский городской округ, г. Артем, зона застройки индивидуальными жилыми домами	ОЗ – 10 м	расчетный срок
99.	ГРП-16	пункт редуцирования газа (ПРГ)	организация газоснабжения	планируемый к размещению	производительность, тыс. куб. м/час	0,46	Артемовский городской округ, г. Артем, зона застройки индивидуальными жилыми домами	ОЗ – 10 м	расчетный срок
100.	ГРП-18	пункт редуцирования газа (ПРГ)	организация газоснабжения	планируемый к размещению	производительность, тыс. куб. м/час	0,3	Артемовский городской округ, г. Артем, общественно-деловые зоны	ОЗ – 10 м	расчетный срок
101.	ГРП-103	пункт редуцирова-	организация газоснабже-	планируе-	производи-	0,15	Артемовский городской округ,	ОЗ – 10 м	расчет-

1	2	3	4	5	6	7	8	9	10
		ния газа (ПРГ)	ния	мещению	тыс. куб. м/час		г. Артем, зона транспортной инфраструктуры		срок
102.	ГРП-73	пункт редуцирования газа (ПРГ)	организация газоснабжения	планируемый к размещению	производительность, тыс. куб. м/час	0,7	Артемовский городской округ, г. Артем, зона застройки индивидуальными жилыми домами	ОЗ – 10 м	расчетный срок
103.	ГРП-74	пункт редуцирования газа (ПРГ)	организация газоснабжения	планируемый к размещению	производительность, тыс. куб. м/час	0,7	Артемовский городской округ, г. Артем, зона застройки индивидуальными жилыми домами	ОЗ – 10 м	расчетный срок
104.	ГРП-72	пункт редуцирования газа (ПРГ)	организация газоснабжения	планируемый к размещению	производительность, тыс. куб. м/час	0,5	Артемовский городской округ, г. Артем, зона застройки индивидуальными жилыми домами	ОЗ – 10 м	расчетный срок
105.	ГРП-77	пункт редуцирования газа (ПРГ)	организация газоснабжения	планируемый к размещению	производительность, тыс. куб. м/час	0,7	Артемовский городской округ, г. Артем, зона садоводческих или огороднических некоммерческих товариществ	ОЗ – 10 м	расчетный срок
106.	ГРП-17	пункт редуцирования газа (ПРГ)	организация газоснабжения	планируемый к размещению	производительность, тыс. куб. м/час	0,68	Артемовский городской округ, г. Артем, зона застройки индивидуальными жилыми	ОЗ – 10 м	расчетный срок

1	2	3	4	5	6	7	8	9	10
							домами		
107.	ГРП-79	пункт редуцирования газа (ПРГ)	организация газоснабжения	планируемый к размещению	производительность, тыс. куб. м/час	0,75	Артемовский городской округ, г. Артем, зона застройки индивидуальными жилыми домами	ОЗ – 10 м	расчетный срок
108.	ГРП-105	пункт редуцирования газа (ПРГ)	организация газоснабжения	планируемый к размещению	производительность, тыс. куб. м/час	1,52	Артемовский городской округ, г. Артем, жилые зоны	ОЗ – 10 м	расчетный срок
109.	ГРП-104	пункт редуцирования газа (ПРГ)	организация газоснабжения	планируемый к размещению	производительность, тыс. куб. м/час	1,52	Артемовский городской округ, г. Артем, жилые зоны	ОЗ – 10 м	расчетный срок
110.	ГРП-106	пункт редуцирования газа (ПРГ)	организация газоснабжения	планируемый к размещению	производительность, тыс. куб. м/час	1,52	Артемовский городской округ, г. Артем, жилые зоны	ОЗ – 10 м	расчетный срок
111.	ГРП-78	пункт редуцирования газа (ПРГ)	организация газоснабжения	планируемый к размещению	производительность, тыс. куб. м/час	0,3	Артемовский городской округ, г. Артем, зона транспортной инфраструктуры	ОЗ – 10 м	расчетный срок
112.	ГРП-70	пункт редуцирования газа (ПРГ)	организация газоснабжения	планируемый к размещению	производительность, тыс. куб. м/час	0,3	Артемовский городской округ, г. Артем, зона застройки индивидуальными жилыми домами	ОЗ – 10 м	расчетный срок
113.	ГРП-71	пункт редуцирования газа	организация газоснабжения	планируемый к размещению	производительность, тыс. куб.	0,49	Артемовский городской округ, г. Артем, зона	ОЗ – 10 м	расчетный срок

1	2	3	4	5	6	7	8	9	10
		(ПРГ)			м/час		застройки индивидуальными жилыми домами		
114.	ГРП-76	пункт редуцирования газа (ПРГ)	организация газоснабжения	планируемый к размещению	производительность, тыс. куб. м/час	0,7	Артемовский городской округ, г. Артем, зона озелененных территорий специального назначения	ОЗ – 10 м	расчетный срок
115.	ГРП-75	пункт редуцирования газа (ПРГ)	организация газоснабжения	планируемый к размещению	производительность, тыс. куб. м/час	0,7	Артемовский городской округ, г. Артем, зона садоводческих или огороднических некоммерческих товариществ	ОЗ – 10 м	расчетный срок
116.	ГРП-96	пункт редуцирования газа (ПРГ)	организация газоснабжения	планируемый к размещению	производительность, тыс. куб. м/час	0,92	Артемовский городской округ, г. Артем, зона садоводческих или огороднических некоммерческих товариществ	ОЗ – 10 м	расчетный срок
117.	ГРП-107	пункт редуцирования газа (ПРГ)	организация газоснабжения	планируемый к размещению	производительность, тыс. куб. м/час	1,9	Артемовский городской округ, г. Артем, жилые зоны	ОЗ – 10 м	расчетный срок
118.	ГРП-108	пункт редуцирования газа (ПРГ)	организация газоснабжения	планируемый к размещению	производительность, тыс. куб. м/час	1,9	Артемовский городской округ, г. Артем, жилые зоны	ОЗ – 10 м	расчетный срок
119.	ГРП-109	пункт редуцирова-	организация газоснабже-	планируе-	производи-	1,52	Артемовский городской округ,	ОЗ – 10 м	расчет-

1	2	3	4	5	6	7	8	9	10
		ния газа (ПРГ)	ния	мещению	тыс. куб. м/час		г. Артем, жилые зоны		срок
120.	ГРП-19	пункт редуцирования газа (ПРГ)	организация газоснабжения	планируемый к размещению	производительность, тыс. куб. м/час	0,29	Артемовский городской округ, г. Артем, зона транспортной инфраструктуры	ОЗ – 10 м	расчетный срок
121.	ГРП-22	пункт редуцирования газа (ПРГ)	организация газоснабжения	планируемый к размещению	производительность, тыс. куб. м/час	0,52	Артемовский городской округ, г. Артем, жилые зоны	ОЗ – 10 м	расчетный срок
122.	ГРП-23	пункт редуцирования газа (ПРГ)	организация газоснабжения	планируемый к размещению	производительность, тыс. куб. м/час	0,49	Артемовский городской округ, г. Артем, зона застройки индивидуальными жилыми домами	ОЗ – 10 м	расчетный срок
123.	ГРП-26	пункт редуцирования газа (ПРГ)	организация газоснабжения	планируемый к размещению	производительность, тыс. куб. м/час	0,49	Артемовский городской округ, г. Артем, зона застройки индивидуальными жилыми домами	ОЗ – 10 м	расчетный срок
124.	ГРП-24	пункт редуцирования газа (ПРГ)	организация газоснабжения	планируемый к размещению	производительность, тыс. куб. м/час	0,49	Артемовский городской округ, г. Артем, зона застройки индивидуальными жилыми домами	ОЗ – 10 м	расчетный срок
125.	ГРП-25	пункт редуцирования газа (ПРГ)	организация газоснабжения	планируемый к размещению	производительность, тыс. куб. м/час	0,49	Артемовский городской округ, г. Артем, зона застройки индиви-	ОЗ – 10 м	расчетный срок

1	2	3	4	5	6	7	8	9	10
							дуальными жилыми домами		
126.	ГРП-69	пункт редуцирования газа (ПРГ)	организация газоснабжения	планируемый к размещению	производительность, тыс. куб. м/час	0,3	Артемовский городской округ, г. Артем, зона застройки индивидуальными жилыми домами	ОЗ – 10 м	расчетный срок
127.	ГРП-68	пункт редуцирования газа (ПРГ)	организация газоснабжения	планируемый к размещению	производительность, тыс. куб. м/час	0,37	Артемовский городской округ, г. Артем, зона застройки индивидуальными жилыми домами	ОЗ – 10 м	расчетный срок
128.	ГРП-110	пункт редуцирования газа (ПРГ)	организация газоснабжения	планируемый к размещению	производительность, тыс. куб. м/час	1,44	Артемовский городской округ, г. Артем, жилые зоны	ОЗ – 10 м	расчетный срок
129.	ГРП-67	пункт редуцирования газа (ПРГ)	организация газоснабжения	планируемый к размещению	производительность, тыс. куб. м/час	0,47	Артемовский городской округ, г. Артем, зона застройки индивидуальными жилыми домами	ОЗ – 10 м	расчетный срок
130.	ГРП-48	пункт редуцирования газа (ПРГ)	организация газоснабжения	планируемый к размещению	производительность, тыс. куб. м/час	0,54	Артемовский городской округ, г. Артем, зона застройки индивидуальными жилыми домами	ОЗ – 10 м	расчетный срок
131.	ГРП-47	пункт редуцирования газа	организация газоснабжения	планируемый к размещению	производительность, тыс. куб.	0,54	Артемовский городской округ, г. Артем, зона	ОЗ – 10 м	расчетный срок

1	2	3	4	5	6	7	8	9	10
		(ПРГ)			м/час		застройки индивидуальными жилыми домами		
132.	ГРП-114	пункт редуцирования газа (ПРГ)	организация газоснабжения	планируемый к размещению	производительность, тыс. куб. м/час	1,06	Артемовский городской округ, г. Артем, жилые зоны	ОЗ – 10 м	расчетный срок
133.	ГРП-111	пункт редуцирования газа (ПРГ)	организация газоснабжения	планируемый к размещению	производительность, тыс. куб. м/час	1,52	Артемовский городской округ, г. Артем, общественно-деловые зоны	ОЗ – 10 м	расчетный срок
134.	ГРП-112	пункт редуцирования газа (ПРГ)	организация газоснабжения	планируемый к размещению	производительность, тыс. куб. м/час	1,98	Артемовский городской округ, г. Артем, жилые зоны	ОЗ – 10 м	расчетный срок
135.	ГРП-113	пункт редуцирования газа (ПРГ)	организация газоснабжения	планируемый к размещению	производительность, тыс. куб. м/час	0,3	Артемовский городской округ, г. Артем, жилые зоны	ОЗ – 10 м	расчетный срок
136.	ГРП-117	пункт редуцирования газа (ПРГ)	организация газоснабжения	планируемый к размещению	производительность, тыс. куб. м/час	0,3	Артемовский городской округ, г. Артем, зона транспортной инфраструктуры	ОЗ – 10 м	расчетный срок
137.	ГРП-115	пункт редуцирования газа (ПРГ)	организация газоснабжения	планируемый к размещению	производительность, тыс. куб. м/час	0,46	Артемовский городской округ, г. Артем, жилые зоны	ОЗ – 10 м	расчетный срок
138.	ГРП-46	пункт редуцирования газа (ПРГ)	организация газоснабжения	планируемый к размещению	производительность, тыс. куб. м/час	0,75	Артемовский городской округ, г. Артем, зона озелененных террито-	ОЗ – 10 м	расчетный срок

1	2	3	4	5	6	7	8	9	10
							рий специального назначения		
139.	ГРП-116	пункт редуцирования газа (ПРГ)	организация газоснабжения	планируемый к размещению	производительность, тыс. куб. м/час	0,46	Артемовский городской округ, г. Артем, жилые зоны	ОЗ – 10 м	расчетный срок
140.	ГРП-44	пункт редуцирования газа (ПРГ)	организация газоснабжения	планируемый к размещению	производительность, тыс. куб. м/час	0,42	Артемовский городской округ, г. Артем, зона застройки индивидуальными жилыми домами	ОЗ – 10 м	расчетный срок
141.	ГРП-45	пункт редуцирования газа (ПРГ)	организация газоснабжения	планируемый к размещению	производительность, тыс. куб. м/час	0,64	Артемовский городской округ, г. Артем, зона застройки индивидуальными жилыми домами	ОЗ – 10 м	расчетный срок
142.	ГРП-118	пункт редуцирования газа (ПРГ)	организация газоснабжения	планируемый к размещению	производительность, тыс. куб. м/час	1,21	Артемовский городской округ, г. Артем, жилые зоны	ОЗ – 10 м	расчетный срок
143.	ГРП-119	пункт редуцирования газа (ПРГ)	организация газоснабжения	планируемый к размещению	производительность, тыс. куб. м/час	1,21	Артемовский городской округ, г. Артем, общественно-деловые зоны	ОЗ – 10 м	расчетный срок
144.	ГРП-120	пункт редуцирования газа (ПРГ)	организация газоснабжения	планируемый к размещению	производительность, тыс. куб. м/час	0,76	Артемовский городской округ, г. Артем, жилые зоны	ОЗ – 10 м	расчетный срок
145.	ГРП-49	пункт редуцирова-	организация газоснабже-	планируе-	производи-	0,69	Артемовский городской округ,	ОЗ – 10 м	расчет-

1	2	3	4	5	6	7	8	9	10
		ния газа (ПРГ)	ния	мещению	тыс. куб. м/час		г. Артем, зона застройки индивидуальными жилыми домами		срок
146.	ГРП-21	пункт редуцирования газа (ПРГ)	организация газоснабжения	планируемый к размещению	производительность, тыс. куб. м/час	0,52	Артемовский городской округ, г. Артем, зона застройки индивидуальными жилыми домами	03 – 10 м	расчетный срок
147.	ГРП-33	пункт редуцирования газа (ПРГ)	организация газоснабжения	планируемый к размещению	производительность, тыс. куб. м/час	0,4	Артемовский городской округ, г. Артем, зона озелененных территорий специального назначения	03 – 10 м	расчетный срок
148.	ГРП-34	пункт редуцирования газа (ПРГ)	организация газоснабжения	планируемый к размещению	производительность, тыс. куб. м/час	0,54	Артемовский городской округ, г. Артем, зона застройки индивидуальными жилыми домами	03 – 10 м	расчетный срок
149.	ГРП-35	пункт редуцирования газа (ПРГ)	организация газоснабжения	планируемый к размещению	производительность, тыс. куб. м/час	0,54	Артемовский городской округ, г. Артем, зона застройки индивидуальными жилыми домами	03 – 10 м	расчетный срок
150.	ГРП-43	пункт редуцирования газа (ПРГ)	организация газоснабжения	планируемый к размещению	производительность, тыс. куб. м/час	0,5	Артемовский городской округ, г. Артем, зона транспортной инфраструктуры	03 – 10 м	расчетный срок

1	2	3	4	5	6	7	8	9	10
151.	ГРП-42	пункт редуцирования газа (ПРГ)	организация газоснабжения	планируемый к размещению	производительность, тыс. куб. м/час	0,45	Артемовский городской округ, г. Артем, зона застройки индивидуальными жилыми домами	ОЗ – 10 м	расчетный срок
152.	ГРП-121	пункт редуцирования газа (ПРГ)	организация газоснабжения	планируемый к размещению	производительность, тыс. куб. м/час	1,52	Артемовский городской округ, г. Артем, жилые зоны	ОЗ – 10 м	расчетный срок
153.	ГРП-122	пункт редуцирования газа (ПРГ)	организация газоснабжения	планируемый к размещению	производительность, тыс. куб. м/час	2,28	Артемовский городской округ, г. Артем, общественно-деловые зоны	ОЗ – 10 м	расчетный срок
154.	ГРП-50	пункт редуцирования газа (ПРГ)	организация газоснабжения	планируемый к размещению	производительность, тыс. куб. м/час	0,85	Артемовский городской округ, г. Артем, зона застройки индивидуальными жилыми домами	ОЗ – 10 м	расчетный срок
155.	ГРП-97	пункт редуцирования газа (ПРГ)	организация газоснабжения	планируемый к размещению	производительность, тыс. куб. м/час	0,11	Артемовский городской округ, г. Артем, жилые зоны	ОЗ – 10 м	расчетный срок
156.	ГРП-51	пункт редуцирования газа (ПРГ)	организация газоснабжения	планируемый к размещению	производительность, тыс. куб. м/час	0,59	Артемовский городской округ, г. Артем, зона застройки индивидуальными жилыми домами	ОЗ – 10 м	расчетный срок
157.	ГРП-52	пункт редуцирова-	организация газоснабже-	планируе-	производи-	0,59	Артемовский городской округ,	ОЗ – 10 м	расчет-

1	2	3	4	5	6	7	8	9	10
		ния газа (ПРГ)	ния	мещению	тыс. куб. м/час		г. Артем, общественно-деловые зоны		срок
158.	ГРП-123	пункт редуцирования газа (ПРГ)	организация газоснабжения	планируемый к размещению	производительность, тыс. куб. м/час	0,18	Артемовский городской округ, г. Артем, зона озелененных территорий специального назначения	ОЗ – 10 м	расчетный срок
159.	ГРП-53	пункт редуцирования газа (ПРГ)	организация газоснабжения	планируемый к размещению	производительность, тыс. куб. м/час	0,87	Артемовский городской округ, г. Артем, общественно-деловые зоны	ОЗ – 10 м	расчетный срок
160.	ГРП-54	пункт редуцирования газа (ПРГ)	организация газоснабжения	планируемый к размещению	производительность, тыс. куб. м/час	0,8	Артемовский городской округ, г. Артем, зона озелененных территорий специального назначения	ОЗ – 10 м	расчетный срок
161.	ГРП-55	пункт редуцирования газа (ПРГ)	организация газоснабжения	планируемый к размещению	производительность, тыс. куб. м/час	0,66	Артемовский городской округ, г. Артем, зона озелененных территорий специального назначения	ОЗ – 10 м	расчетный срок
162.	ГРП-58	пункт редуцирования газа (ПРГ)	организация газоснабжения	планируемый к размещению	производительность, тыс. куб. м/час	0,09	Артемовский городской округ, г. Артем, зона транспортной инфраструктуры	ОЗ – 10 м	расчетный срок
163.	ГРП-56	пункт редуцирова-	организация газоснабже-	планируе-	производи-	0,66	Артемовский городской округ,	ОЗ – 10 м	расчет-

1	2	3	4	5	6	7	8	9	10
		ния газа (ПРГ)	ния	мещению	тыс. куб. м/час		г. Артем, зона за- стройки индивиду- альными жилыми домами		срок
164.	ГРП-57	пункт ре- дуцирова- ния газа (ПРГ)	организация газоснабже- ния	планируе- мый к раз- мещению	производи- тельность, тыс. куб. м/час	0,66	Артемовский городской округ, г. Артем, зона застройки индиви- дуальными жилыми домами	ОЗ – 10 м	расчет- ный срок
165.	ГГРП-4	пункт ре- дуцирова- ния газа (ПРГ)	организация газоснабже- ния	планируе- мый к раз- мещению	производи- тельность, тыс. куб. м/час	24,43	Артемовский городской округ, зо- на озелененных тер- риторий специаль- ного назначения	ОЗ – 10 м	первая очередь
166.	ГРП-124	пункт ре- дуцирова- ния газа (ПРГ)	организация газоснабже- ния	планируе- мый к раз- мещению	производи- тельность, тыс. куб. м/час	0,61	Артемовский городской округ, с. Олений, обще- ственно-деловые зоны	ОЗ – 10 м	первая очередь
167.	ГРП-65	пункт ре- дуцирова- ния газа (ПРГ)	организация газоснабже- ния	планируе- мый к раз- мещению	производи- тельность, тыс. куб. м/час	0,62	Артемовский городской округ, с. Олений, обще- ственно-деловые зоны	ОЗ – 10 м	первая очередь
168.	ГРП-66	пункт ре- дуцирова- ния газа (ПРГ)	организация газоснабже- ния	планируе- мый к раз- мещению	производи- тельность, тыс. куб. м/час	0,29	Артемовский городской округ, с. Олений, зоны сельскохозяйствен- ного использования	ОЗ – 10 м	первая очередь
169.	ГРП-99	пункт ре- дуцирова- ния газа	организация газоснабже- ния	планируе- мый к раз- мещению	производи- тельность, тыс. куб.	28,81	Артемовский городской округ, зона инженерной	ОЗ – 10 м	первая очередь

1	2	3	4	5	6	7	8	9	10
		(ПРГ)			м/час		инфраструктуры		
170.	ГРП-98	пункт редуцирования газа (ПРГ)	организация газоснабжения	планируемый к размещению	производительность, тыс. куб. м/час	10,43	Артемовский городской округ, г. Артем, жилые зоны	ОЗ – 10 м	первая очередь
171.	ГГРП-5	пункт редуцирования газа (ПРГ)	организация газоснабжения	планируемый к размещению	производительность, тыс. куб. м/час	39,23	Артемовский городской округ, г. Артем, зона озелененных территорий специального назначения	ОЗ – 10 м	первая очередь
172.	ГРП-20	пункт редуцирования газа (ПРГ)	организация газоснабжения	планируемый к размещению	производительность, тыс. куб. м/час	0,52	Артемовский городской округ, г. Артем, зона застройки индивидуальными жилыми домами	ОЗ – 10 м	расчетный срок
173.	Котельная №7	котельная установка	организация теплоснабжения	планируемый к размещению	тепловая мощность, Гкал /ч	34,43	Артемовский городской округ, г. Артем, общественно-деловые зоны	-	первая очередь
174.	Котельная	котельная установка	организация теплоснабжения	планируемый к размещению	тепловая мощность, Гкал/ч	10,96	Артемовский городской округ, г. Артем, жилые зоны	-	расчетный срок
175.	Котельная Авиационная	котельная установка	организация теплоснабжения	планируемый к реконструкции	тепловая мощность, Гкал/ч	6,45	Артемовский городской округ, с. Кневичи, зона инженерной инфраструктуры	-	первая очередь
176.	Котельная СШ №22	котельная установка	организация теплоснабжения	планируемый к ре-	тепловая мощность,	1,8	Артемовский городской округ,	-	первая очередь

1	2	3	4	5	6	7	8	9	10
			ния	конструк- ции	Гкал/ч		с. Кневичи, жилые зоны		
177.	Котельная Моло- дежная	котельная установка	организация теплоснабже- ния	планируе- мый к ре- конструк- ции	тепловая мощность, Гкал/ч	2,76	Артемовский городской округ, г. Артем, зона за- стройки индивиду- альными жилыми домами	-	расчет- ный срок
178.	Котельная Амурская	котельная установка	организация теплоснабже- ния	планируе- мый к ре- конструк- ции	тепловая мощность, Гкал/ч	7,55	Артемовский городской округ, г. Артем, жилые зоны	-	расчет- ный срок
179.	Котельная Аэропорт	котельная установка	организация теплоснабже- ния	планируе- мый к ре- конструк- ции	тепловая мощность, Гкал/ч	6,32	Артемовский городской округ, г. Артем, производ- ственные зоны, зоны инженерной и транспортной ин- фраструктур	-	расчет- ный срок
180.	Котельная Силин- ская	котельная установка	организация теплоснабже- ния	планируе- мый к ре- конструк- ции	тепловая мощность, Гкал/ч	2,58	Артемовский городской округ, производственные зоны, зоны инже- нерной и транспорт- ной инфраструктур	-	первая очередь
181.	Котельная №8	котельная установка	организация теплоснабже- ния	планируе- мый к раз- мещению	тепловая мощность, Гкал/ч	4	Артемовский городской округ, г. Артем, жилые зоны	-	расчет- ный срок
182.	Котельная №6	котельная установка	организация теплоснабже- ния	планируе- мый к раз- мещению	тепловая мощность, Гкал/ч	0,87	Артемовский городской округ, г. Артем, обще- ственно-деловые	-	расчет- ный срок

1	2	3	4	5	6	7	8	9	10
							зоны		
183.	Котельная №5	котельная установка	организация теплоснабжения	планируемый к размещению	тепловая мощность, Гкал/ч	1,92	Артемовский городской округ, г. Артем, общественно-деловые зоны	-	расчетный срок
184.	Котельная №1	котельная установка	организация теплоснабжения	планируемый к размещению	тепловая мощность, Гкал/ч	1,75	Артемовский городской округ, г. Артем, общественно-деловые зоны	-	расчетный срок
185.	Котельная	котельная установка	организация теплоснабжения	планируемый к размещению	тепловая мощность, Гкал/ч	0,26	Артемовский городской округ, с. Ясное, общественно-деловые зоны	-	первая очередь
186.	Котельная №2	котельная установка	организация теплоснабжения	планируемый к размещению	тепловая мощность, Гкал/ч	1,84	Артемовский городской округ, г. Артем, общественно-деловые зоны	-	первая очередь
187.	Котельная №3	котельная установка	организация теплоснабжения	планируемый к размещению	тепловая мощность, Гкал/ч	0,39	Артемовский городской округ, г. Артем, жилые зоны	-	первая очередь
188.	Котельная №4	котельная установка	организация теплоснабжения	планируемый к размещению	тепловая мощность, Гкал/ч	0,43	Артемовский городской округ, г. Артем, общественно-деловые зоны	-	расчетный срок
189.	Котельная Коррекционной	котельная установка	организация теплоснабжения	планируемый к ликвидации	-	-	Артемовский городской округ, г. Артем, обще-	-	расчетный срок

1	2	3	4	5	6	7	8	9	10
	школы-интерната						ственно-деловые зоны		
190.	Котельная ПМК-57	котельная установка	организация теплоснабжения	планируемый к ликвидации	тепловая мощность, Гкал/ч	0,31	Артемовский городской округ, г. Артем, производственные зоны, зоны инженерной и транспортной инфраструктуры	-	расчетный срок
191.	Котельная №1	котельная установка	организация теплоснабжения	планируемый к размещению	тепловая мощность, Гкал/ч	3,01	Артемовский городской округ, с. Олений, жилые зоны	-	первая очередь
192.	Котельная	котельная установка	организация теплоснабжения	планируемый к размещению	тепловая мощность, Гкал/ч	0,33	Артемовский городской округ, с. Кролевцы, общественно-деловые зоны	-	первая очередь
193.	Котельная №2	котельная установка	организация теплоснабжения	планируемый к размещению	тепловая мощность, Гкал/ч	0,46	Артемовский городской округ, с. Олений, общественно-деловые зоны	-	первая очередь
194.	ЦТП Уткинская	центральный тепловой пункт (ЦТП)	организация теплоснабжения	планируемый к реконструкции	тепловая мощность, Гкал/ч	1,032	Артемовский городской округ, г. Артем, производственные зоны, зоны инженерной и транспортной инфраструктуры	-	расчетный срок
195.	ЦТП Терморобот	центральный тепловой пункт	организация теплоснабжения	планируемый к реконструк-	тепловая мощность, Гкал/ч	0,186	Артемовский городской округ, г. Артем, жилые	-	расчетный срок

1	2	3	4	5	6	7	8	9	10
		(ЦТП)		ции			зоны		
196.	ЦТП Баумана	центральный тепловой пункт (ЦТП)	организация теплоснабжения	планируемый к реконструкции	тепловая мощность, Гкал/ч	0,31	Артемовский городской округ, г. Артем, жилые зоны	-	расчетный срок
197.	ЦТП Угловое	центральный тепловой пункт (ЦТП)	организация теплоснабжения	планируемый к реконструкции	тепловая мощность, Гкал/ч	5,46	Артемовский городской округ, г. Артем, общественно-деловые зоны	-	расчетный срок
198.	ЦТП Общежитие	центральный тепловой пункт (ЦТП)	организация теплоснабжения	планируемый к реконструкции	тепловая мощность, Гкал/ч	0,326	Артемовский городской округ, г. Артем, производственные зоны, зоны инженерной и транспортной инфраструктуры	-	расчетный срок
199.	ЦТП №4	центральный тепловой пункт (ЦТП)	организация теплоснабжения	планируемый к реконструкции	тепловая мощность, Гкал/ч	1,73	Артемовский городской округ, г. Артем, жилые зоны	-	расчетный срок
200.	ЦТП №35	центральный тепловой пункт (ЦТП)	организация теплоснабжения	планируемый к реконструкции	тепловая мощность, Гкал/ч	1,46	Артемовский городской округ, г. Артем, жилые зоны	-	первая очередь
201.	ЦТП №4/1	центральный тепловой пункт (ЦТП)	организация теплоснабжения	планируемый к реконструкции	тепловая мощность, Гкал/ч	2,7	Артемовский городской округ, г. Артем, жилые зоны	-	первая очередь
202.	ЦТП Подгороденка	центральный тепловой пункт (ЦТП)	организация теплоснабжения	планируемый к реконструкции	тепловая мощность, Гкал/ч	2,24	Артемовский городской округ, г. Артем, производственные зоны, зоны	-	расчетный срок

1	2	3	4	5	6	7	8	9	10
							инженерной и транспортной инфраструктуры		
203.	ЦТП «Артемовский»	центральный тепловой пункт (ЦТП)	организация теплоснабжения	планируемый к размещению	тепловая мощность, Гкал/ч	9,08	Артемовский городской округ, г. Артем, зона инженерной инфраструктуры	-	первая очередь
204.	Канализация самоотечная	канализация самоотечная	организация водоотведения	планируемый к размещению	протяженность сооружения, км	1	Артемовский городской округ	-	расчетный срок
					диаметр трубопровода, мм	400			
205.	Канализация самоотечная	канализация самоотечная	организация водоотведения	планируемый к реконструкции	протяженность сооружения, км	2,4	Артемовский городской округ	-	расчетный срок
					диаметр трубопровода, мм	500			
206.	Канализация самоотечная	канализация самоотечная	организация водоотведения	планируемый к реконструкции	протяженность сооружения, км	1,8	Артемовский городской округ	-	расчетный срок
					диаметр трубопровода, мм	400			
207.	Канализация самоотечная	канализация самоотечная	организация водоотведения	планируемый к реконструкции	протяженность сооружения, км	1,3	Артемовский городской округ	-	расчетный срок
					диаметр трубопровода, мм	600			
208.	Канализация	канализация	организация	планируе-	протяжен-	1,2	Артемовский город-	-	расчет-

1	2	3	4	5	6	7	8	9	10
	ция само- течная	ция само- течная	водоотведе- ния	мый к раз- мещению	ность соору- жения, км		ской округ		ный срок
					диаметр тру- бопровода, мм	200			
209.	Канализа- ция само- течная	канализа- ция само- течная	организация водоотведе- ния	планируе- мый к раз- мещению	протяжен- ность соору- жения, км	0,38	Артемовский город- ской округ	-	первая очередь
					диаметр тру- бопровода, мм	200			
210.	Канализа- ция напорная	канализа- ция напор- ная	организация водоотведе- ния	планируе- мый к ре- конструк- ции	протяжен- ность соору- жения, км	11	Артемовский город- ской округ	-	расчет- ный срок
					диаметр тру- бопровода, мм	600			
211.	Канализа- ция напорная	канализа- ция напор- ная	организация водоотведе- ния	планируе- мый к ре- конструк- ции	протяжен- ность соору- жения, км	5,8	Артемовский город- ской округ	-	расчет- ный срок
					диаметр тру- бопровода, мм	300			
212.	Канализа- ция напорная	канализа- ция напор- ная	организация водоотведе- ния	планируе- мый к ре- конструк- ции	протяжен- ность соору- жения, км	5,2	Артемовский город- ской округ	-	расчет- ный срок
					диаметр тру- бопровода, мм	500			
213.	Канализа- ция напорная	канализа- ция напор- ная	организация водоотведе- ния	планируе- мый к ре- конструк- ции	протяжен- ность соору- жения, км	0,37	Артемовский город- ской округ	-	расчет- ный срок
					диаметр тру-	200			

1	2	3	4	5	6	7	8	9	10
					бопровода, мм				
214.	Канализация напорная	канализация напорная	организация водоотведения	планируемый к размещению	протяженность сооружения, км	4,2	Артемовский городской округ	-	расчетный срок
					диаметр трубопровода, мм	200			
215.	Канализация напорная	канализация напорная	организация водоотведения	планируемый к размещению	протяженность сооружения, км	3,5	Артемовский городской округ	-	первая очередь
					диаметр трубопровода, мм	200			
216.	Канализация напорная	канализация напорная	организация водоотведения	планируемый к размещению	протяженность сооружения, км	3,4	Артемовский городской округ	-	первая очередь
					диаметр трубопровода, мм	300			
217.	Канализация напорная	канализация напорная	организация водоотведения	планируемый к размещению	протяженность сооружения, км	8,3	Артемовский городской округ	-	первая очередь
					диаметр трубопровода, мм	160			
218.	Водовод	водовод	организация водоснабжения	планируемый к реконструкции	протяженность сооружения, км	9,3	Артемовский городской округ	-	расчетный срок
					диаметр трубопровода, мм	400			
219.	Водовод	водовод	организация	планируе-	протяжен-	8,8	Артемовский город-	-	расчет-

1	2	3	4	5	6	7	8	9	10
			водоснабжения	мый к реконструкции	ность сооружения, км диаметр трубопровода, мм	300	ской округ		ный срок
220.	Водовод	водовод	организация водоснабжения	планируемый к реконструкции	протяженность сооружения, км диаметр трубопровода, мм	27,5 1200	Артемовский городской округ	-	первая очередь
221.	Водовод	водовод	организация водоснабжения	планируемый к реконструкции	протяженность сооружения, км диаметр трубопровода, мм	5,6 500	Артемовский городской округ	-	расчетный срок
222.	Водовод	водовод	организация водоснабжения	планируемый к размещению	протяженность сооружения, км диаметр трубопровода, мм	9 300	Артемовский городской округ	-	расчетный срок
223.	Водопровод	водопровод	организация водоснабжения	планируемый к реконструкции	протяженность сооружения, км диаметр трубопровода, мм	2,6 200	Артемовский городской округ	-	расчетный срок
224.	Водопровод	водопровод	организация водоснабжения	планируемый к реконструкции	протяженность сооружения, км диаметр тру-	2,5 250	Артемовский городской округ	-	расчетный срок

1	2	3	4	5	6	7	8	9	10
					бопровода, мм				
225.	Водопр- вод	водопровод	организация водоснабже- ния	планируе- мый к ре- конструк- ции	протяжен- ность соору- жения, км	13	Артемовский город- ской округ	-	расчет- ный срок
					диаметр тру- бопровода, мм	300			
226.	Водопр- вод	водопровод	организация водоснабже- ния	планируе- мый к ре- конструк- ции	протяжен- ность соору- жения, км	3,5	Артемовский город- ской округ	-	расчет- ный срок
					диаметр тру- бопровода, мм	400			
227.	Водопр- вод	водопровод	организация водоснабже- ния	планируе- мый к ре- конструк- ции	протяжен- ность соору- жения, км	2,1	Артемовский город- ской округ	-	расчет- ный срок
					диаметр тру- бопровода, мм	160			
228.	Водопр- вод	водопровод	организация водоснабже- ния	планируе- мый к раз- мещению	протяжен- ность соору- жения, км	13,7	Артемовский город- ской округ	-	расчет- ный срок
					диаметр тру- бопровода, мм	300			
229.	Водопр- вод	водопровод	организация водоснабже- ния	планируе- мый к раз- мещению	протяжен- ность соору- жения, км	1,3	Артемовский город- ской округ	-	расчет- ный срок
					диаметр тру- бопровода, мм	400			
230.	Водопр-	водопровод	организация	планируе-	протяжен-	2,1	Артемовский город-	-	расчет-

1	2	3	4	5	6	7	8	9	10
	вод		водоснабжения	мый к размещению	ность сооружения, км		ской округ		ный срок
					диаметр трубопровода, мм	200			
231.	Водопровод	водопровод	организация водоснабжения	планируемый к размещению	протяженность сооружения, км	1,3	Артемовский городской округ	-	первая очередь
					диаметр трубопровода, мм	150			
232.	Водопровод	водопровод	организация водоснабжения	планируемый к размещению	протяженность сооружения, км	0,38	Артемовский городской округ	-	расчетный срок
					диаметр трубопровода, мм	100			
233.	Водопровод	водопровод	организация водоснабжения	планируемый к размещению	протяженность сооружения, км	4,8	Артемовский городской округ	-	расчетный срок
					диаметр трубопровода, мм	150			
234.	Водопровод	водопровод	организация водоснабжения	планируемый к размещению	протяженность сооружения, км	1,3	Артемовский городской округ	-	первая очередь
					диаметр трубопровода, мм	160			
235.	Водопровод	водопровод	организация водоснабжения	планируемый к размещению	протяженность сооружения, км	1,2	Артемовский городской округ	-	расчетный срок
					диаметр тру-	160			

1	2	3	4	5	6	7	8	9	10
					бопровода, мм				
236.	Теплопровод магистральный	теплопровод магистральный	организация теплоснабжения	планируемый к размещению	протяженность сооружения, км	18,6	Артемовский городской округ	ОЗ – 3 м	расчетный срок
237.	Теплопровод магистральный	теплопровод магистральный	организация теплоснабжения	планируемый к размещению	протяженность сооружения, км	0,37	Артемовский городской округ	ОЗ – 3 м	расчетный срок
					диаметр подающего трубопровода, мм	720			
					диаметр обратного трубопровода, мм	720			
238.	Теплопровод магистральный	теплопровод магистральный	организация теплоснабжения	планируемый к размещению	протяженность сооружения, км	11,4	Артемовский городской округ	ОЗ – 3 м	расчетный срок
					диаметр подающего трубопровода, мм	800			
					диаметр обратного трубопровода, мм	800			
239.	Теплопровод магистральный	теплопровод магистральный	организация теплоснабжения	планируемый к реконструкции	протяженность сооружения, км	7,1	Артемовский городской округ	ОЗ – 3 м	расчетный срок
					диаметр подающего тру-	800			

1	2	3	4	5	6	7	8	9	10
					бопровода, мм				
					диаметр обратного трубопровода, мм	800			
240.	Теплопровод магистральный	теплопровод магистральный	организация теплоснабжения	планируемый к размещению	протяженность сооружения, км	8,7	Артемовский городской округ	ОЗ – 3 м	первая очередь
241.	Теплопровод магистральный	теплопровод магистральный	организация теплоснабжения	планируемый к реконструкции	протяженность сооружения, км	7,1	Артемовский городской округ	ОЗ – 3 м	расчетный срок
					диаметр подающего трубопровода, мм	1000			
					диаметр обратного трубопровода, мм	1000			
242.	Теплопровод магистральный	теплопровод магистральный	организация теплоснабжения	планируемый к размещению	протяженность сооружения, км	1,2	Артемовский городской округ	ОЗ – 3 м	расчетный срок
					диаметр подающего трубопровода, мм	500			
					диаметр обратного трубопровода, мм	500			
242.1	Тепло-	теплопро-	-	планируе-	протяжен-	0,3	Артемовский город-	-	расчет-

1	2	3	4	5	6	7	8	9	10
	провод магистральный	вод магистральный		мый к ликвидации	ность сооружения, км		ской округ		ный срок
					диаметр подающего трубопровода, мм	515			
					диаметр обратного трубопровода, мм	515			
242.2	Теплопровод магистральный	теплопровод магистральный	-	планируемый к ликвидации	протяженность сооружения, км	0,15	Артемовский городской округ, Артем	-	расчетный срок
242.3	Теплопровод распределительный	теплопровод распределительный (квартальный)	-	планируемый к ликвидации	протяженность сооружения, км	0,25	Артемовский городской округ, Артем	-	расчетный срок
243.	Газопровод высокого давления	газопровод распределительный высокого давления	организация газоснабжения	планируемый к размещению	протяженность сооружения, км	5,4	Артемовский городской округ	ОЗ – 3 м; 2 м	первая очередь
					диаметр трубопровода, мм	100			
244.	Газопровод высокого давления	газопровод распределительный высокого давления	организация газоснабжения	планируемый к размещению	протяженность сооружения, км	5	Артемовский городской округ	ОЗ – 3 м; 2 м	первая очередь
					диаметр трубопровода, мм	150			
245.	Газопро-	газопровод	организация	планируе-	протяжен-	1,8	Артемовский город-	ОЗ – 3 м; 2	первая

1	2	3	4	5	6	7	8	9	10
	вод высокого давления	распределительный высокого давления	газоснабжения	мый к размещению	ность сооружения, км диаметр трубопровода, мм	200	ской округ	м	очередь
246.	Газопровод высокого давления	газопровод распределительный высокого давления	организация газоснабжения	планируемый к размещению	протяженность сооружения, км диаметр трубопровода, мм	8,7 100	Артемовский городской округ	ОЗ – 3 м; 2 м	расчетный срок
247.	Газопровод высокого давления	газопровод распределительный высокого давления	организация газоснабжения	планируемый к размещению	протяженность сооружения, км диаметр трубопровода, мм	2,2 250	Артемовский городской округ	ОЗ – 3 м; 2 м	первая очередь
248.	Газопровод высокого давления	газопровод распределительный высокого давления	организация газоснабжения	планируемый к размещению	протяженность сооружения, км диаметр трубопровода, мм	7,8 65	Артемовский городской округ	ОЗ – 3 м; 2 м	первая очередь
249.	Газопровод высокого давления	газопровод распределительный высокого давления	организация газоснабжения	планируемый к размещению	протяженность сооружения, км диаметр трубопровода, мм	8,7 50	Артемовский городской округ	ОЗ – 3 м; 2 м	первая очередь
250.	Газопровод высокого давления	газопровод распределительный высокого	организация газоснабжения	планируемый к размещению	протяженность сооружения, км диаметр тру-	17,5 50	Артемовский городской округ	ОЗ – 3 м; 2 м	расчетный срок

1	2	3	4	5	6	7	8	9	10
		давления			бопровода, мм				
251.	Газопровод высокого давления	газопровод распределительный высокого давления	организация газоснабжения	планируемый к размещению	протяженность сооружения, км	16,3	Артемовский городской округ	ОЗ – 3 м; 2 м	расчетный срок
					диаметр трубопровода, мм	65			
252.	Газопровод высокого давления	газопровод распределительный высокого давления	организация газоснабжения	планируемый к размещению	протяженность сооружения, км	21,8	Артемовский городской округ	ОЗ – 3 м; 2 м	первая очередь
					диаметр трубопровода, мм	500			
253.	Газопровод высокого давления	газопровод распределительный высокого давления	организация газоснабжения	планируемый к размещению	протяженность сооружения, км	29,8	Артемовский городской округ	ОЗ – 3 м; 2 м	первая очередь
					диаметр трубопровода, мм	600			
254.	Газопровод высокого давления	газопровод распределительный высокого давления	организация газоснабжения	планируемый к размещению	протяженность сооружения, км	1,4	Артемовский городской округ	ОЗ – 3 м; 2 м	первая очередь
					диаметр трубопровода, мм	80			
255.	Газопровод высокого давления	газопровод распределительный высокого давления	организация газоснабжения	планируемый к размещению	протяженность сооружения, км	2,8	Артемовский городской округ	ОЗ – 3 м; 2 м	расчетный срок
					диаметр трубопровода, мм	110			
256.	Газопро-	газопровод	организация	планируе-	протяжен-	3,1	Артемовский город-	ОЗ – 3 м; 2	расчет-

1	2	3	4	5	6	7	8	9	10
	вод высокого давления	распределительный высокого давления	газоснабжения	мый к размещению	ность сооружения, км диаметр трубопровода, мм	80	ской округ	м	ный срок
257.	Газопровод высокого давления	газопровод распределительный высокого давления	организация газоснабжения	планируемый к размещению	протяженность сооружения, км диаметр трубопровода, мм	22,2 150	Артемовский городской округ	ОЗ – 3 м; 2 м	расчетный срок
258.	Газопровод высокого давления	газопровод распределительный высокого давления	организация газоснабжения	планируемый к размещению	протяженность сооружения, км диаметр трубопровода, мм	13,4 200	Артемовский городской округ	ОЗ – 3 м; 2 м	расчетный срок
259.	Газопровод высокого давления	газопровод распределительный высокого давления	организация газоснабжения	планируемый к размещению	протяженность сооружения, км диаметр трубопровода, мм	9,1 250	Артемовский городской округ	ОЗ – 3 м; 2 м	расчетный срок
260.	Газопровод высокого давления	газопровод распределительный высокого давления	организация газоснабжения	планируемый к размещению	протяженность сооружения, км диаметр трубопровода, мм	12,4 300	Артемовский городской округ	ОЗ – 3 м; 2 м	расчетный срок
261.	Газопровод высокого давления	газопровод распределительный высокого	организация газоснабжения	планируемый к размещению	протяженность сооружения, км диаметр тру-	9,2 400	Артемовский городской округ	ОЗ – 3 м; 2 м	расчетный срок

1	2	3	4	5	6	7	8	9	10
		давления			бопровода, мм				
262.	Газопровод высокого давления	газопровод распределительный высокого давления	организация газоснабжения	планируемый к размещению	протяженность сооружения, км	20,6	Артемовский городской округ	ОЗ – 3 м; 2 м	первая очередь
					диаметр трубопровода, мм	350			
263.	Газопровод высокого давления	газопровод распределительный высокого давления	организация газоснабжения	планируемый к размещению	протяженность сооружения, км	1,9	Артемовский городской округ	ОЗ – 3 м; 2 м	первая очередь
					диаметр трубопровода, мм	400			
264.	Газопровод высокого давления	газопровод распределительный высокого давления	организация газоснабжения	планируемый к размещению	протяженность сооружения, км	1,2	Артемовский городской округ	ОЗ – 3 м; 2 м	первая очередь
					диаметр трубопровода, мм	160			
265.	Газопровод высокого давления	газопровод распределительный высокого давления	организация газоснабжения	планируемый к размещению	протяженность сооружения, км	0,8	Артемовский городской округ	ОЗ – 3 м; 2 м	расчетный срок
					диаметр трубопровода, мм	160			
266.	Газопровод высокого давления	газопровод распределительный высокого давления	организация газоснабжения	планируемый к размещению	протяженность сооружения, км	2,2	Артемовский городской округ	ОЗ – 3 м; 2 м	первая очередь
					диаметр трубопровода, мм	300			
267.	ПС 35/6	электриче-	организация	планируе-	мощность	20	Артемовский город-	ОЗ – 15 м	первая

1	2	3	4	5	6	7	8	9	10
	кВ Заводская	станция 35 кВ	электроснабжения	мый к реконструкции	трансформаторов, МВ · А		ской округ, г. Артем, производственные зоны, зоны инженерной и транспортной инфраструктур		очередь
					количество трансформаторов	2			
					напряжение, кВ	35			
268.	ПС 35/6 кВ Шахтовая	электрическая подстанция 35 кВ	организация электроснабжения	планируемый к реконструкции	мощность трансформаторов, МВ · А	32	Артемовский городской округ, г. Артем, зона инженерной инфраструктуры	ОЗ – 15 м	первая очередь
					количество трансформаторов	2			
					напряжение, кВ	35			
269.	ПС 35/6 кВ Ключевая	электрическая подстанция 35 кВ	организация электроснабжения	планируемый к реконструкции	мощность трансформаторов, МВ · А	20	Артемовский городской округ, г. Артем, зона инженерной инфраструктуры	ОЗ – 15 м	расчетный срок
					количество трансформаторов	2			
					напряжение, кВ	35			
270.	ПС 35/6 кВ Касатка	электрическая подстанция 35 кВ	организация электроснабжения	планируемый к реконструкции	мощность трансформаторов, МВ · А	12,6	Артемовский городской округ, с. Кневичи, зона инженерной инфраструктуры	ОЗ – 15 м	расчетный срок
					количество трансформаторов	2			
					напряжение, кВ	35			
271.	ПС 35/6 кВ Сура-	электрическая под-	организация электроснаб-	планируе-	мощность трансформа-	12,6	Артемовский город-	ОЗ – 15 м	расчет-

1	2	3	4	5	6	7	8	9	10
	жевка	станция 35 кВ	жения	конструкции	торов, МВ · А		зона инженерной инфраструктуры		срок
					количество трансформаторов	2			
					напряжение, кВ	35			
272.	ПС 35/6 кВ Щенбенка	электрическая подстанция 35 кВ	организация электроснабжения	планируемый к реконструкции	мощность трансформаторов, МВ · А	4	Артемовский городской округ, г. Артем, Производственные зоны, зоны инженерной и транспортной инфраструктур	ОЗ – 15 м	расчетный срок
					количество трансформаторов	2			
					напряжение, кВ	35			
273.	ПС 35/6 кВ Ясное	электрическая подстанция 35 кВ	организация электроснабжения	планируемый к размещению	мощность трансформаторов, МВ · А	12	Артемовский городской округ, зона инженерной инфраструктуры	ОЗ – 15 м	расчетный срок
					количество трансформаторов	2			
					напряжение, кВ	35			
273.1	ПС 35/6 кВ Ульяновская	электрическая подстанция 35 кВ	организация электроснабжения	планируемый к размещению	мощность трансформаторов, МВ · А	50	Артемовский городской округ, г. Артем, производственные зоны, зоны инженерной и транспортной инфраструктур	ОЗ – 15 м	первая очередь
					количество трансформаторов	2			
					напряжение, кВ	35 кВ			
Автомобильные дороги местного значения, объекты транспортной инфраструктуры									
274.	Автомобильные	автомобильные	организация транспортно-	планируемый к размещению	протяженность соору-	10,5	Артемовский городской округ	придорожная полоса	расчетный

1	2	3	4	5	6	7	8	9	10
	дороги местного значения	дороги местного значения	го обслуживания населения	мещению	жения, км			– 50 м	срок
					категория автомобильной дороги (проектная)	IV			
275.	Автомобильные дороги местного значения	автомобильные дороги местного значения	организация транспортного обслуживания населения	планируемый к размещению	протяженность сооружения, км	15,4	Артемовский городской округ	придорожная полоса – 25 м	расчетный срок
					категория автомобильной дороги (проектная)	V			
276.	Автомобильные дороги местного значения	автомобильные дороги местного значения	организация транспортного обслуживания населения	планируемый к размещению	протяженность сооружения, км	8,5	Артемовский городской округ	придорожная полоса – 75 м	расчетный срок
					категория автомобильной дороги (проектная)	II			
277.	Путепровод	мостовое сооружение	организация транспортного обслуживания населения	планируемый к размещению	объект	1	Артемовский городской округ, г. Артем, зона транспортной инфраструктуры	-	расчетный срок
278.	Путепровод	мостовое сооружение	организация транспортного обслуживания населения	планируемый к размещению	объект	1	Артемовский городской округ, г. Артем, зона транспортной инфраструктуры	-	расчетный срок
279.	Пешеходный переход в разных уровнях	пешеходный переход в разных уровнях	организация транспортного обслуживания населения	планируемый к размещению	объект	1	Артемовский городской округ, г. Артем, зона транспортной инфраструктуры	-	расчетный срок

1	2	3	4	5	6	7	8	9	10
	нях	нях	ния						
280.	Железнодорожный переезд	железнодорожный переезд	организация транспортного обслуживания населения	планируемый к размещению	объект	1	Артемовский городской округ, г. Артем, зона транспортной инфраструктуры	-	расчетный срок
281.	Железнодорожный переезд	железнодорожный переезд	организация транспортного обслуживания населения	планируемый к размещению	объект	1	Артемовский городской округ, г. Артем, зона транспортной инфраструктуры	-	расчетный срок
282.	Мостовое сооружение	мостовое сооружение	организация транспортного обслуживания населения	планируемый к реконструкции	объект	1	Артемовский городской округ, г. Артем, зона транспортной инфраструктуры	-	расчетный срок
283.	Остановочный пункт	остановочный пункт	организация транспортного обслуживания населения	планируемый к размещению	объект	1	Артемовский городской округ, г. Артем, зона транспортной инфраструктуры	-	расчетный срок
284.	Остановочный пункт	остановочный пункт	организация транспортного обслуживания населения	планируемый к размещению	объект	1	Артемовский городской округ, г. Артем, зона транспортной инфраструктуры	-	расчетный срок
285.	Остановочный пункт	остановочный пункт	организация транспортного обслуживания населения	планируемый к размещению	объект	1	Артемовский городской округ, г. Артем, зона транспортной инфраструктуры	-	расчетный срок
286.	Остановочный пункт	остановочный пункт	организация транспортного обслуживания населения	планируемый к размещению	объект	1	Артемовский городской округ, г. Артем, зона транспортной инфраструктуры	-	расчетный срок

1	2	3	4	5	6	7	8	9	10
	пункт		го обслужи- вания населе- ния	мещению			зона транспортной инфраструктуры		срок
287.	Остано- вочный пункт	остановоч- ный пункт	организация транспортно- го обслужи- вания населе- ния	планируе- мый к раз- мещению	объект	1	Артемовский город- ской округ, г. Артем, зона транспортной инфраструктуры	-	расчет- ный срок
288.	Остано- вочный пункт	остановоч- ный пункт	организация транспортно- го обслужи- вания населе- ния	планируе- мый к раз- мещению	объект	1	Артемовский город- ской округ, г. Артем, зона транспортной инфраструктуры	-	расчет- ный срок
289.	Остано- вочный пункт	остановоч- ный пункт	организация транспортно- го обслужи- вания населе- ния	планируе- мый к раз- мещению	объект	1	Артемовский город- ской округ, г. Артем, зона транспортной инфраструктуры	-	расчет- ный срок
290.	Остано- вочный пункт	остановоч- ный пункт	организация транспортно- го обслужи- вания населе- ния	планируе- мый к раз- мещению	объект	1	Артемовский город- ской округ, г. Артем, зона транспортной инфраструктуры	-	расчет- ный срок
291.	Остано- вочный пункт	остановоч- ный пункт	организация транспортно- го обслужи- вания населе- ния	планируе- мый к раз- мещению	объект	1	Артемовский город- ской округ, г. Артем, зона транспортной инфраструктуры	-	расчет- ный срок
292.	Остано- вочный пункт	остановоч- ный пункт	организация транспортно- го обслужи- вания населе- ния	планируе- мый к раз- мещению	объект	1	Артемовский город- ской округ, г. Артем, зона транспортной инфраструктуры	-	расчет- ный срок

1	2	3	4	5	6	7	8	9	10
293.	Остановочный пункт	остановочный пункт	организация транспортного обслуживания населения	планируемый к размещению	объект	1	Артемовский городской округ, г. Артем, зона транспортной инфраструктуры	-	расчетный срок
294.	Остановочный пункт	остановочный пункт	организация транспортного обслуживания населения	планируемый к размещению	объект	1	Артемовский городской округ, г. Артем, зона транспортной инфраструктуры	-	расчетный срок
295.	Остановочный пункт	остановочный пункт	организация транспортного обслуживания населения	планируемый к размещению	объект	1	Артемовский городской округ, г. Артем, зона транспортной инфраструктуры	-	расчетный срок
296.	Остановочный пункт	остановочный пункт	организация транспортного обслуживания населения	планируемый к размещению	объект	1	Артемовский городской округ, г. Артем, зона транспортной инфраструктуры	-	расчетный срок
297.	Остановочный пункт	остановочный пункт	организация транспортного обслуживания населения	планируемый к размещению	объект	1	Артемовский городской округ, г. Артем, зона транспортной инфраструктуры	-	расчетный срок
298.	Остановочный пункт	остановочный пункт	организация транспортного обслуживания населения	планируемый к размещению	объект	1	Артемовский городской округ, г. Артем, зона транспортной инфраструктуры	-	расчетный срок
299.	Остановочный пункт	остановочный пункт	организация транспортного обслуживания	планируемый к размещению	объект	1	Артемовский городской округ, г. Артем, зона транспортной	-	расчетный срок

1	2	3	4	5	6	7	8	9	10
			вания населения				инфраструктуры		
300.	Остановочный пункт	остановочный пункт	организация транспортного обслуживания населения	планируемый к размещению	объект	1	Артемовский городской округ, г. Артем, зона транспортной инфраструктуры	-	расчетный срок
301.	Остановочный пункт	остановочный пункт	организация транспортного обслуживания населения	планируемый к размещению	объект	1	Артемовский городской округ, г. Артем, зона транспортной инфраструктуры	-	расчетный срок
302.	Остановочный пункт	остановочный пункт	организация транспортного обслуживания населения	планируемый к размещению	объект	1	Артемовский городской округ, г. Артем, зона транспортной инфраструктуры	-	расчетный срок
303.	Остановочный пункт	остановочный пункт	организация транспортного обслуживания населения	планируемый к размещению	объект	1	Артемовский городской округ, г. Артем, зона транспортной инфраструктуры	-	расчетный срок
304.	Остановочный пункт	остановочный пункт	организация транспортного обслуживания населения	планируемый к размещению	объект	1	Артемовский городской округ, г. Артем, зона транспортной инфраструктуры	-	расчетный срок
305.	Остановочный пункт	остановочный пункт	организация транспортного обслуживания населения	планируемый к размещению	объект	1	Артемовский городской округ, г. Артем, зона транспортной инфраструктуры	-	расчетный срок
306.	Остановочный пункт	остановочный пункт	организация	планируемый к размещению	объект	1	Артемовский городской округ, г. Артем, зона транспортной инфраструктуры	-	расчетный срок

1	2	3	4	5	6	7	8	9	10
	вочный пункт	ный пункт	транспортного обслуживания населения	мый к размещению			ской округ, г. Артем, зона транспортной инфраструктуры		ный срок
307.	Остановочный пункт	остановочный пункт	организация транспортного обслуживания населения	планируемый к размещению	объект	1	Артемовский городской округ, г. Артем, зона транспортной инфраструктуры	-	расчетный срок
308.	Остановочный пункт	остановочный пункт	организация транспортного обслуживания населения	планируемый к размещению	объект	1	Артемовский городской округ, г. Артем, зона транспортной инфраструктуры	-	расчетный срок
309.	Остановочный пункт	остановочный пункт	организация транспортного обслуживания населения	планируемый к размещению	объект	1	Артемовский городской округ, г. Артем, зона транспортной инфраструктуры	-	расчетный срок
310.	Остановочный пункт	остановочный пункт	организация транспортного обслуживания населения	планируемый к размещению	объект	1	Артемовский городской округ, г. Артем, зона транспортной инфраструктуры	-	расчетный срок
311.	Остановочный пункт	остановочный пункт	организация транспортного обслуживания населения	планируемый к размещению	объект	1	Артемовский городской округ, г. Артем, зона транспортной инфраструктуры	-	расчетный срок
312.	Остановочный пункт	остановочный пункт	организация транспортного обслуживания населения	планируемый к размещению	объект	1	Артемовский городской округ, г. Артем, зона транспортной инфраструктуры	-	расчетный срок

1	2	3	4	5	6	7	8	9	10
			ния						
313.	Остановочный пункт	остановочный пункт	организация транспортного обслуживания населения	планируемый к размещению	объект	1	Артемовский городской округ, г. Артем, зона транспортной инфраструктуры	-	расчетный срок
314.	Остановочный пункт	остановочный пункт	организация транспортного обслуживания населения	планируемый к размещению	объект	1	Артемовский городской округ, г. Артем, зона транспортной инфраструктуры	-	расчетный срок
315.	Остановочный пункт	остановочный пункт	организация транспортного обслуживания населения	планируемый к размещению	объект	1	Артемовский городской округ, г. Артем, зона транспортной инфраструктуры	-	расчетный срок
316.	Остановочный пункт	остановочный пункт	организация транспортного обслуживания населения	планируемый к размещению	объект	1	Артемовский городской округ, г. Артем, зона транспортной инфраструктуры	-	расчетный срок
317.	Остановочный пункт	остановочный пункт	организация транспортного обслуживания населения	планируемый к размещению	объект	1	Артемовский городской округ, г. Артем, зона транспортной инфраструктуры	-	расчетный срок
318.	Остановочный пункт	остановочный пункт	организация транспортного обслуживания населения	планируемый к размещению	объект	1	Артемовский городской округ, г. Артем, зона транспортной инфраструктуры	-	расчетный срок
319.	Остановочный пункт	остановочный пункт	организация транспортного обслуживания населения	планируемый к размещению	объект	1	Артемовский городской округ, г. Артем, зона транспортной инфраструктуры	-	расчетный срок

1	2	3	4	5	6	7	8	9	10
	пункт		го обслужи- вания населе- ния	мещению			зона транспортной инфраструктуры		срок
320.	Остано- вочный пункт	остановоч- ный пункт	организация транспортно- го обслужи- вания населе- ния	планируе- мый к раз- мещению	объект	1	Артемовский город- ской округ, г. Артем, зона транспортной инфраструктуры	-	расчет- ный срок
321.	Остано- вочный пункт	остановоч- ный пункт	организация транспортно- го обслужи- вания населе- ния	планируе- мый к раз- мещению	объект	1	Артемовский город- ской округ, г. Артем, зона транспортной инфраструктуры	-	расчет- ный срок
322.	Остано- вочный пункт	остановоч- ный пункт	организация транспортно- го обслужи- вания населе- ния	планируе- мый к раз- мещению	объект	1	Артемовский город- ской округ, г. Артем, зона транспортной инфраструктуры	-	расчет- ный срок
323.	Остано- вочный пункт	остановоч- ный пункт	организация транспортно- го обслужи- вания населе- ния	планируе- мый к раз- мещению	объект	1	Артемовский город- ской округ, г. Артем, зона транспортной инфраструктуры	-	расчет- ный срок
324.	Остано- вочный пункт	остановоч- ный пункт	организация транспортно- го обслужи- вания населе- ния	планируе- мый к раз- мещению	объект	1	Артемовский город- ской округ, г. Артем, зона транспортной инфраструктуры	-	расчет- ный срок
325.	Остано- вочный пункт	остановоч- ный пункт	организация транспортно- го обслужи- вания населе- ния	планируе- мый к раз- мещению	объект	1	Артемовский город- ской округ, г. Артем, зона транспортной инфраструктуры	-	расчет- ный срок

1	2	3	4	5	6	7	8	9	10
326.	Остановочный пункт	остановочный пункт	организация транспортного обслуживания населения	планируемый к размещению	объект	1	Артемовский городской округ, г. Артем, зона транспортной инфраструктуры	-	расчетный срок
327.	Остановочный пункт	остановочный пункт	организация транспортного обслуживания населения	планируемый к размещению	объект	1	Артемовский городской округ, г. Артем, зона транспортной инфраструктуры	-	расчетный срок
328.	Остановочный пункт	остановочный пункт	организация транспортного обслуживания населения	планируемый к размещению	объект	1	Артемовский городской округ, г. Артем, зона транспортной инфраструктуры	-	расчетный срок
329.	Остановочный пункт	остановочный пункт	организация транспортного обслуживания населения	планируемый к размещению	объект	1	Артемовский городской округ, г. Артем, зона транспортной инфраструктуры	-	расчетный срок
330.	Остановочный пункт	остановочный пункт	организация транспортного обслуживания населения	планируемый к размещению	объект	1	Артемовский городской округ, г. Артем, зона транспортной инфраструктуры	-	расчетный срок
331.	Остановочный пункт	остановочный пункт	организация транспортного обслуживания населения	планируемый к размещению	объект	1	Артемовский городской округ, г. Артем, зона транспортной инфраструктуры	-	расчетный срок
332.	Остановочный пункт	остановочный пункт	организация транспортного обслуживания населения	планируемый к размещению	объект	1	Артемовский городской округ, г. Артем, зона транспортной	-	расчетный срок

1	2	3	4	5	6	7	8	9	10
			го обслужи- вания населе- ния				инфраструктуры		
333.	Остано- вочный пункт	остановоч- ный пункт	организация транспортно- го обслужи- вания населе- ния	планируе- мый к раз- мещению	объект	1	Артемовский город- ской округ, г. Артем, зона транспортной инфраструктуры	-	расчет- ный срок
334.	Остано- вочный пункт	остановоч- ный пункт	организация транспортно- го обслужи- вания населе- ния	планируе- мый к раз- мещению	объект	1	Артемовский город- ской округ, г. Артем, зона транспортной инфраструктуры	-	расчет- ный срок
335.	Остано- вочный пункт	остановоч- ный пункт	организация транспортно- го обслужи- вания населе- ния	планируе- мый к раз- мещению	объект	1	Артемовский город- ской округ, г. Артем, зона транспортной инфраструктуры	-	расчет- ный срок
336.	Остано- вочный пункт	остановоч- ный пункт	организация транспортно- го обслужи- вания населе- ния	планируе- мый к раз- мещению	объект	1	Артемовский город- ской округ, г. Артем, зона транспортной инфраструктуры	-	расчет- ный срок
337.	Остано- вочный пункт	остановоч- ный пункт	организация транспортно- го обслужи- вания населе- ния	планируе- мый к раз- мещению	объект	1	Артемовский город- ской округ, г. Артем, зона транспортной инфраструктуры	-	расчет- ный срок
338.	Остано- вочный пункт	остановоч- ный пункт	организация транспортно- го обслужи- вания населе- ния	планируе- мый к раз- мещению	объект	1	Артемовский город- ской округ, с. Кне- вичи, зона транс- портной инфра- структуры	-	расчет- ный срок

1	2	3	4	5	6	7	8	9	10
339.	Остановочный пункт	остановочный пункт	организация транспортного обслуживания населения	планируемый к размещению	объект	1	Артемовский городской округ, с. Кневичи, зона транспортной инфраструктуры	-	расчетный срок
340.	Остановочный пункт	остановочный пункт	организация транспортного обслуживания населения	планируемый к размещению	объект	1	Артемовский городской округ, с. Кневичи, зона транспортной инфраструктуры	-	расчетный срок
341.	Остановочный пункт	остановочный пункт	организация транспортного обслуживания населения	планируемый к размещению	объект	1	Артемовский городской округ, с. Кневичи, зона транспортной инфраструктуры	-	расчетный срок
342.	Остановочный пункт	остановочный пункт	организация транспортного обслуживания населения	планируемый к размещению	объект	1	Артемовский городской округ, с. Кневичи, зона транспортной инфраструктуры	-	расчетный срок
343.	Остановочный пункт	остановочный пункт	организация транспортного обслуживания населения	планируемый к размещению	объект	1	Артемовский городской округ, с. Кневичи, зона транспортной инфраструктуры	-	расчетный срок
344.	Остановочный пункт	остановочный пункт	организация транспортного обслуживания населения	планируемый к размещению	объект	1	Артемовский городской округ, с. Кневичи, зона транспортной инфраструктуры	-	расчетный срок
345.	Остановочный пункт	остановочный пункт	организация транспортного обслуживания населения	планируемый к размещению	объект	1	Артемовский городской округ, с. Кневичи, зона транс-	-	расчетный срок

1	2	3	4	5	6	7	8	9	10
			го обслужи- вания населе- ния	мещению			портной инфра- структуры		
346.	Остано- вочный пункт	остановоч- ный пункт	организация транспортно- го обслужи- вания населе- ния	планируе- мый к раз- мещению	объект	1	Артемовский город- ской округ, с. Кне- вичи, зона транс- портной инфра- структуры	-	расчет- ный срок
347.	Остано- вочный пункт	остановоч- ный пункт	организация транспортно- го обслужи- вания населе- ния	планируе- мый к раз- мещению	объект	1	Артемовский город- ской округ, с. Кне- вичи, зона транс- портной инфра- структуры	-	расчет- ный срок
348.	Остано- вочный пункт	остановоч- ный пункт	организация транспортно- го обслужи- вания населе- ния	планируе- мый к раз- мещению	объект	1	Артемовский город- ской округ, с. Кне- вичи, зона транс- портной инфра- структуры	-	расчет- ный срок
349.	Остано- вочный пункт	остановоч- ный пункт	организация транспортно- го обслужи- вания населе- ния	планируе- мый к раз- мещению	объект	1	Артемовский город- ской округ, с. Кне- вичи, зона транс- портной инфра- структуры	-	расчет- ный срок
350.	Остано- вочный пункт	остановоч- ный пункт	организация транспортно- го обслужи- вания населе- ния	планируе- мый к раз- мещению	объект	1	Артемовский город- ской округ, с. Кне- вичи, зона транс- портной инфра- структуры	-	расчет- ный срок
351.	Остано- вочный пункт	остановоч- ный пункт	организация транспортно- го обслужи- вания населе- ния	планируе- мый к раз- мещению	объект	1	Артемовский город- ской округ, с. Кне- вичи, зона транс- портной инфра- структуры	-	расчет- ный срок

1	2	3	4	5	6	7	8	9	10
352.	Остановочный пункт	остановочный пункт	организация транспортного обслуживания населения	планируемый к размещению	объект	1	Артемовский городской округ, с. Кневичи, зона транспортной инфраструктуры	-	расчетный срок
353.	Остановочный пункт	остановочный пункт	организация транспортного обслуживания населения	планируемый к размещению	объект	1	Артемовский городской округ, с. Кневичи, зона транспортной инфраструктуры	-	расчетный срок
354.	Остановочный пункт	остановочный пункт	организация транспортного обслуживания населения	планируемый к размещению	объект	1	Артемовский городской округ, с. Кневичи, зона транспортной инфраструктуры	-	расчетный срок
355.	Остановочный пункт	остановочный пункт	организация транспортного обслуживания населения	планируемый к размещению	объект	1	Артемовский городской округ, с. Кневичи, зона транспортной инфраструктуры	-	расчетный срок
356.	Остановочный пункт	остановочный пункт	организация транспортного обслуживания населения	планируемый к размещению	объект	1	Артемовский городской округ, г. Артем, зона транспортной инфраструктуры	-	расчетный срок
357.	Остановочный пункт	остановочный пункт	организация транспортного обслуживания населения	планируемый к размещению	объект	1	Артемовский городской округ, г. Артем, зона транспортной инфраструктуры	-	расчетный срок
358.	Остановочный пункт	остановочный пункт	организация транспортного обслуживания	планируемый к размещению	объект	1	Артемовский городской округ, г. Артем, зона транспортной	-	расчетный срок

1	2	3	4	5	6	7	8	9	10
			вания населения				инфраструктуры		
359.	Остановочный пункт	остановочный пункт	организация транспортного обслуживания населения	планируемый к размещению	объект	1	Артемовский городской округ, г. Артем, зона транспортной инфраструктуры	-	расчетный срок
360.	Остановочный пункт	остановочный пункт	организация транспортного обслуживания населения	планируемый к размещению	объект	1	Артемовский городской округ, г. Артем, зона транспортной инфраструктуры	-	расчетный срок
361.	Остановочный пункт	остановочный пункт	организация транспортного обслуживания населения	планируемый к размещению	объект	1	Артемовский городской округ, г. Артем, зона транспортной инфраструктуры	-	расчетный срок
362.	Остановочный пункт	остановочный пункт	организация транспортного обслуживания населения	планируемый к размещению	объект	1	Артемовский городской округ, г. Артем, зона транспортной инфраструктуры	-	расчетный срок
363.	Остановочный пункт	остановочный пункт	организация транспортного обслуживания населения	планируемый к размещению	объект	1	Артемовский городской округ, г. Артем, зона транспортной инфраструктуры	-	расчетный срок
364.	Остановочный пункт	остановочный пункт	организация транспортного обслуживания населения	планируемый к размещению	объект	1	Артемовский городской округ, г. Артем, зона транспортной инфраструктуры	-	расчетный срок
365.	Остановочный пункт	остановочный пункт	организация	планируемый к размещению	объект	1	Артемовский городской округ, г. Артем, зона транспортной инфраструктуры	-	расчетный срок

1	2	3	4	5	6	7	8	9	10
	вочный пункт	ный пункт	транспортного обслуживания населения	мый к размещению			ской округ, г. Артем, зона транспортной инфраструктуры		ный срок
366.	Остановочный пункт	остановочный пункт	организация транспортного обслуживания населения	планируемый к размещению	объект	1	Артемовский городской округ, г. Артем, зона транспортной инфраструктуры	-	расчетный срок
367.	Остановочный пункт	остановочный пункт	организация транспортного обслуживания населения	планируемый к размещению	объект	1	Артемовский городской округ, г. Артем, зона транспортной инфраструктуры	-	расчетный срок
368.	Остановочный пункт	остановочный пункт	организация транспортного обслуживания населения	планируемый к размещению	объект	1	Артемовский городской округ, г. Артем, зона транспортной инфраструктуры	-	расчетный срок
369.	Остановочный пункт	остановочный пункт	организация транспортного обслуживания населения	планируемый к размещению	объект	1	Артемовский городской округ, г. Артем, зона транспортной инфраструктуры	-	расчетный срок
370.	Остановочный пункт	остановочный пункт	организация транспортного обслуживания населения	планируемый к размещению	объект	1	Артемовский городской округ, г. Артем, зона транспортной инфраструктуры	-	расчетный срок
371.	Остановочный пункт	остановочный пункт	организация транспортного обслуживания населения	планируемый к размещению	объект	1	Артемовский городской округ, г. Артем, зона застройки индивидуальными жи-	-	расчетный срок

1	2	3	4	5	6	7	8	9	10
			ния				лыми домами		
372.	Остановочный пункт	остановочный пункт	организация транспортного обслуживания населения	планируемый к размещению	объект	1	Артемовский городской округ, г. Артем, зона застройки индивидуальными жилыми домами	-	расчетный срок
373.	Остановочный пункт	остановочный пункт	организация транспортного обслуживания населения	планируемый к размещению	объект	1	Артемовский городской округ, г. Артем, зона застройки индивидуальными жилыми домами	-	расчетный срок
374.	Остановочный пункт	остановочный пункт	организация транспортного обслуживания населения	планируемый к размещению	объект	1	Артемовский городской округ, г. Артем, зона транспортной инфраструктуры	-	расчетный срок
375.	Магистральная улица районного значения	магистральная улица районного значения	организация транспортного обслуживания населения	планируемый к размещению	протяженность сооружения, км	12,4	Артемовский городской округ, г. Артем	-	расчетный срок
376.	Магистральная улица районного значения	магистральная улица районного значения	организация транспортного обслуживания населения	планируемый к размещению	протяженность сооружения, км	1,6	Артемовский городской округ, с. Кневичи	-	расчетный срок
377.	Магистральная улица районного значения	магистральная улица районного значения	организация транспортного обслуживания населения	планируемый к реконструкции	протяженность сооружения, км	8	Артемовский городской округ, с. Кневичи	-	расчетный срок
378.	Магистральная	магистральная	организация транспортно-	планируемый к ре-	протяженность соору-	55,8	Артемовский городской округ, г. Артем	-	расчетный

1	2	3	4	5	6	7	8	9	10
	улица районного значения	улица районного значения	го обслуживания населения	конструкции	жения, км				срок
379.	Улицы и дороги местного значения	улицы и дороги местного значения	организация транспортного обслуживания населения	планируемый к реконструкции	протяженность сооружения, км	16,1	Артемовский городской округ, с. Кневичи	-	расчетный срок
380.	Улицы и дороги местного значения	улицы и дороги местного значения	организация транспортного обслуживания населения	планируемый к реконструкции	протяженность сооружения, км	260,7	Артемовский городской округ, г. Артем	-	расчетный срок
381.	Улицы и дороги местного значения	улицы и дороги местного значения	организация транспортного обслуживания населения	планируемый к реконструкции	протяженность сооружения, км	8,6	Артемовский городской округ, с. Кролевцы	-	расчетный срок
382.	Улицы и дороги местного значения	улицы и дороги местного значения	организация транспортного обслуживания населения	планируемый к реконструкции	протяженность сооружения, км	5,6	Артемовский городской округ, с. Суражевка	-	расчетный срок
383.	Улицы и дороги местного значения	улицы и дороги местного значения	организация транспортного обслуживания населения	планируемый к реконструкции	протяженность сооружения, км	5,4	Артемовский городской округ, с. Олений	-	расчетный срок
384.	Улицы и дороги местного значения	улицы и дороги местного значения	организация транспортного обслуживания населения	планируемый к реконструкции	протяженность сооружения, км	6,5	Артемовский городской округ, с. Ясное	-	расчетный срок

1	2	3	4	5	6	7	8	9	10
385.	Улицы и дороги местного значения	улицы и дороги местного значения	организация транспортного обслуживания населения	планируемый к размещению	протяженность сооружения, км	131,5	Артемовский городской округ, г. Артем	-	расчетный срок
386.	Улицы и дороги местного значения	улицы и дороги местного значения	организация транспортного обслуживания населения	планируемый к размещению	протяженность сооружения, км	22,9	Артемовский городской округ, с. Кневичи	-	расчетный срок
387.	Улицы и дороги местного значения	улицы и дороги местного значения	организация транспортного обслуживания населения	планируемый к размещению	протяженность сооружения, км	5,5	Артемовский городской округ, с. Кролевцы	-	расчетный срок
388.	Улицы и дороги местного значения	улицы и дороги местного значения	организация транспортного обслуживания населения	планируемый к размещению	протяженность сооружения, км	13,6	Артемовский городской округ, с. Ясное	-	расчетный срок
389.	Улицы и дороги местного значения	улицы и дороги местного значения	организация транспортного обслуживания населения	планируемый к размещению	протяженность сооружения, км	0,9	Артемовский городской округ, с. Ясное	-	первая очередь
390.	Улицы и дороги местного значения	улицы и дороги местного значения	организация транспортного обслуживания населения	планируемый к размещению	протяженность сооружения, км	9,8	Артемовский городской округ, с. Суражевка	-	расчетный срок
391.	Улицы и дороги местного значения	улицы и дороги местного значения	организация транспортного обслуживания населения	планируемый к размещению	протяженность сооружения, км	6,1	Артемовский городской округ, с. Олений	-	расчетный срок

1	2	3	4	5	6	7	8	9	10
	значения	значения	го обслужи- вания населе- ния						
392.	Улицы и дороги местного значения	улицы и дороги местного значения	организация транспортно- го обслужи- вания населе- ния	планируе- мый к раз- мещению	протяжен- ность соору- жения, км	1,3	Артемовский город- ской округ, с. Оле- ний	-	первая очередь
393.	Улицы и дороги местного значения	улицы и дороги местного значения	организация транспортно- го обслужи- вания населе- ния	планируе- мый к раз- мещению	протяжен- ность соору- жения, км	0,24	Артемовский город- ской округ, г. Артем	-	первая очередь
Объекты физической культуры и массового спорта									
394.	Физкуль- турно- спортив- ный зал	объект спорта, включаю- щий раз- дельно нормируе- мые спор- тивные со- оружения (объекты) (в т. ч. физ- культурно- оздорови- тельный комплекс)	обеспечение условий для развития фи- зической культуры, школьного спорта и мас- сового спорта	планируе- мый к раз- мещению	площадь пола спортивных и тренажерных залов, кв.м	2700	Артемовский город- ской округ, г. Артем, зоны рекреационно- го назначения	-	расчет- ный срок
395.	Физкуль- турно- спортив-	объект спорта, включаю-	обеспечение условий для развития фи-	планируе- мый к раз- мещению	площадь пола спортивных и тренажерных	1323	Артемовский город- ской округ, с. Кне- вичи, общественно-	-	расчет- ный срок

1	2	3	4	5	6	7	8	9	10
	ный зал	щий раз-дельно нормируемые спортивные сооружения (объекты) (в т. ч. физкультурно-оздоровительный комплекс)	зической культуры, школьного спорта и массового спорта		залов, кв.м		деловые зоны		
396.	Физкультурно-спортивный зал	объект спорта, включающий раз-дельно нормируемые спортивные сооружения (объекты) (в т. ч. физкультурно-оздоровительный комплекс)	обеспечение условий для развития физической культуры, школьного спорта и массового спорта	планируемый к размещению	площадь пола спортивных и тренажерных залов, кв.м	648	Артемовский городской округ, с. Суражевка, общественно-деловые зоны	-	расчетный срок
397.	Физкультурно-спортивный зал	объект спорта, включающий раз-дельно нормируе-	обеспечение условий для развития физической культуры, школьного	планируемый к размещению	площадь пола спортивных и тренажерных залов, кв.м	360	Артемовский городской округ, с. Ясное, зоны рекреационного назначения	-	первая очередь

1	2	3	4	5	6	7	8	9	10
		мые спортивные сооружения (объекты) (в т. ч. физкультурно-оздоровительный комплекс)	спорта и массового спорта						
398.	Физкультурно-спортивный зал	объект спорта, включающий отдельно нормируемые спортивные сооружения (объекты) (в т. ч. физкультурно-оздоровительный комплекс)	обеспечение условий для развития физической культуры, школьного спорта и массового спорта	планируемый к размещению	площадь пола спортивных и тренажерных залов, кв.м	1215	Артемовский городской округ, г. Артем, зоны рекреационного назначения	-	расчетный срок
399.	Физкультурно-спортивный зал	объект спорта, включающий отдельно нормируемые спортивные сооружения	обеспечение условий для развития физической культуры, школьного спорта и массового спорта	планируемый к размещению	площадь пола спортивных и тренажерных залов, кв.м	1215	Артемовский городской округ, г. Артем, общественно-деловые зоны	-	расчетный срок

1	2	3	4	5	6	7	8	9	10
		(объекты) (в т. ч. физкультурно-оздоровительный комплекс)							
400.	Спортивный центр с различными спорт залами	объект спорта, включающий раздельно нормируемые спортивные сооружения (объекты) (в т. ч. физкультурно-оздоровительный комплекс)	обеспечение условий для развития физической культуры, школьного спорта и массового спорта	планируемый к размещению	площадь плоскостных спортивных сооружений, кв.м	3483	Артемовский городской округ, г. Артем, зоны рекреационного назначения	-	расчетный срок
401.	Физкультурно-спортивный зал	объект спорта, включающий раздельно нормируемые спортивные сооружения (объекты) (в т. ч. физкультурно-	обеспечение условий для развития физической культуры, школьного спорта и массового спорта	планируемый к размещению	площадь пола спортивных и тренажерных залов, кв.м	2500	Артемовский городской округ, г. Артем, общественно-деловые зоны	-	расчетный срок

1	2	3	4	5	6	7	8	9	10
		оздоровительный комплекс)							
402.	Физкультурно-спортивный зал	объект спорта, включающий раздельно нормируемые спортивные сооружения (объекты) (в т. ч. физкультурно-оздоровительный комплекс)	обеспечение условий для развития физической культуры, школьного спорта и массового спорта	планируемый к размещению	площадь пола спортивных и тренажерных залов, кв.м	2500	Артемовский городской округ, г. Артем, общественно-деловые зоны	-	расчетный срок
403.	Физкультурно-спортивный зал	объект спорта, включающий раздельно нормируемые спортивные сооружения (объекты) (в т. ч. физкультурно-оздоровительный комплекс)	обеспечение условий для развития физической культуры, школьного спорта и массового спорта	планируемый к размещению	площадь пола спортивных и тренажерных залов, кв.м	2500	Артемовский городской округ, г. Артем, зоны рекреационного назначения	-	расчетный срок

1	2	3	4	5	6	7	8	9	10
404.	Физкультурно-спортивный зал	объект спорта, включающий раздельно нормируемые спортивные сооружения (объекты) (в т. ч. физкультурно-оздоровительный комплекс)	обеспечение условий для развития физической культуры, школьного спорта и массового спорта	планируемый к размещению	площадь пола спортивных и тренажерных залов, кв.м	2700	Артемовский городской округ, г. Артем, зоны рекреационного назначения	-	первая очередь
405.	Физкультурно-спортивный зал	объект спорта, включающий раздельно нормируемые спортивные сооружения (объекты) (в т. ч. физкультурно-оздоровительный комплекс)	обеспечение условий для развития физической культуры, школьного спорта и массового спорта	планируемый к размещению	площадь пола спортивных и тренажерных залов, кв.м	1008	Артемовский городской округ, с. Олений, зоны рекреационного назначения	-	расчетный срок
406.	Физкультурно-спортив-	объект спорта, включаю-	обеспечение условий для развития фи-	планируе-	площадь пола спортивных и тренажерных	360	Артемовский городской округ, с. Кролевцы, общественно-	-	расчетный срок

1	2	3	4	5	6	7	8	9	10
	ный зал	щий раз-дельно нормируемые спортивные сооружения (объекты) (в т. ч. физкультурно-оздоровительный комплекс)	зической культуры, школьного спорта и массового спорта		залов, кв.м		деловые зоны		
407.	Универсальная спортивная площадка	спортивное сооружение	обеспечение условий для развития физической культуры, школьного спорта и массового спорта	планируемый к размещению	площадь плоскостных спортивных сооружений, кв.м	1700	Артемовский городской округ, г. Артем, зоны рекреационного назначения	-	расчетный срок
408.	Футбольное поле	спортивное сооружение	обеспечение условий для развития физической культуры, школьного спорта и массового спорта	планируемый к размещению	площадь плоскостных спортивных сооружений, кв.м	5400	Артемовский городской округ, с. Кневичи, общественно-деловые зоны	-	расчетный срок
409.	Многофункциональная спортивная	спортивное сооружение	обеспечение условий для развития физической культуры,	планируемый к размещению	площадь плоскостных спортивных сооружений, кв.м	843	Артемовский городской округ, с. Кневичи, жилые зоны	-	расчетный срок

1	2	3	4	5	6	7	8	9	10
	площадка		школьного спорта и массового спорта						
410.	Спортивная площадка	спортивное сооружение	обеспечение условий для развития физической культуры, школьного спорта и массового спорта	планируемый к размещению	площадь плоскостных спортивных сооружений, кв.м	1500	Артемовский городской округ, с. Суражевка, общественно-деловые зоны	-	расчетный срок
411.	Универсальная спортивная площадка	спортивное сооружение	обеспечение условий для развития физической культуры, школьного спорта и массового спорта	планируемый к размещению	площадь плоскостных спортивных сооружений, кв.м	1100	Артемовский городской округ, с. Кролевцы, общественно-деловые зоны	-	расчетный срок
412.	Универсальная спортивная площадка	спортивное сооружение	обеспечение условий для развития физической культуры, школьного спорта и массового спорта	планируемый к размещению	площадь плоскостных спортивных сооружений, кв.м	700	Артемовский городской округ, с. Ясное, зоны рекреационного назначения	-	первая очередь
413.	Хоккейная коробка	спортивное сооружение	обеспечение условий для развития физической культуры, школьного	планируемый к размещению	площадь плоскостных спортивных сооружений, кв.м	1800	Артемовский городской округ, с. Ясное, зоны рекреационного назначения	-	первая очередь

1	2	3	4	5	6	7	8	9	10
			спорта и массового спорта						
414.	Футбольное поле	спортивное сооружение	обеспечение условий для развития физической культуры, школьного спорта и массового спорта	планируемый к размещению	площадь плоскостных спортивных сооружений, кв.м	5400	Артемовский городской округ, г. Артем, зоны рекреационного назначения	-	расчетный срок
415.	Плавательный бассейн	спортивное сооружение	обеспечение условий для развития физической культуры, школьного спорта и массового спорта	планируемый к размещению	площадь зеркала воды плавательных бассейнов, кв.м	400	Артемовский городской округ, г. Артем, общественно-деловые зоны	-	расчетный срок
416.	Поле для мини-футбола	спортивное сооружение	обеспечение условий для развития физической культуры, школьного спорта и массового спорта	планируемый к размещению	площадь плоскостных спортивных сооружений, кв.м	450	Артемовский городской округ, с. Олений, зоны рекреационного назначения	-	расчетный срок
417.	Стадион с трибунами	спортивное сооружение	обеспечение условий для развития физической культуры, школьного спорта и массового спорта	планируемый к размещению	площадь плоскостных спортивных сооружений, кв.м	7140	Артемовский городской округ, г. Артем, общественно-деловые зоны	-	расчетный срок

1	2	3	4	5	6	7	8	9	10
			сового спорта						
418.	Плава- тельный бассейн	спортивное сооружение	обеспечение условий для развития фи- зической культуры, школьного спорта и мас- сового спорта	планируе- мый к раз- мещению	площадь зер- кала воды плавательных бассейнов, кв.м	400	Артемовский город- ской округ, г. Артем, зоны рекреационно- го назначения	-	расчет- ный срок
419.	Теннис- ный центр	спортивное сооружение	обеспечение условий для развития фи- зической культуры, школьного спорта и мас- сового спорта	планируе- мый к раз- мещению	площадь плоскостных спортивных сооружений, кв.м	3240	Артемовский город- ской округ, г. Артем, общественно- деловые зоны	-	расчет- ный срок
420.	Крытый спортив- ный объ- ект с ис- кусствен- ным льдом	спортивное сооружение	обеспечение условий для развития фи- зической культуры, школьного спорта и мас- сового спорта	планируе- мый к раз- мещению	объект	1	Артемовский город- ской округ, г. Артем, общественно- деловые зоны	-	расчет- ный срок
421.	Хоккей- ная ко- робка	спортивное сооружение	обеспечение условий для развития фи- зической культуры, школьного спорта и мас- сового спорта	планируе- мый к раз- мещению	площадь плоскостных спортивных сооружений, кв.м	1800	Артемовский город- ской округ, г. Артем, зоны рекреационно- го назначения	-	расчет- ный срок

1	2	3	4	5	6	7	8	9	10
422.	Хоккейная коробка	спортивное сооружение	обеспечение условий для развития физической культуры, школьного спорта и массового спорта	планируемый к размещению	площадь плоскостных спортивных сооружений, кв.м	1800	Артемовский городской округ, г. Артем, общественно-деловые зоны	-	расчетный срок
423.	Хоккейная коробка	спортивное сооружение	обеспечение условий для развития физической культуры, школьного спорта и массового спорта	планируемый к размещению	площадь плоскостных спортивных сооружений, кв.м	1800	Артемовский городской округ, г. Артем, общественно-деловые зоны	-	расчетный срок
424.	Универсальная спортивная площадка	спортивное сооружение	обеспечение условий для развития физической культуры, школьного спорта и массового спорта	планируемый к размещению	площадь плоскостных спортивных сооружений, кв.м	1700	Артемовский городской округ, г. Артем, общественно-деловые зоны	-	расчетный срок
425.	Универсальная спортивная площадка	спортивное сооружение	обеспечение условий для развития физической культуры, школьного спорта и массового спорта	планируемый к размещению	площадь плоскостных спортивных сооружений, кв.м	1700	Артемовский городской округ, г. Артем, общественно-деловые зоны	-	расчетный срок
426.	Футбольная	спортивное сооружение	обеспечение условий для развития физической культуры, школьного спорта и массового спорта	планируемый к размещению	площадь плоскостных спортивных сооружений, кв.м	5400	Артемовский городской округ, г. Артем, общественно-деловые зоны	-	расчетный срок

1	2	3	4	5	6	7	8	9	10
	ное поле	сооружение	условий для развития физической культуры, школьного спорта и массового спорта	мый к размещению	плоскостных спортивных сооружений, кв.м		ской округ, г. Артем, общественно-деловые зоны		ный срок
427.	Универсальная спортивная площадка	спортивное сооружение	обеспечение условий для развития физической культуры, школьного спорта и массового спорта	планируемый к размещению	площадь плоскостных спортивных сооружений, кв.м	1700	Артемовский городской округ, г. Артем, зоны рекреационного назначения	-	расчетный срок
428.	Универсальная спортивная площадка	спортивное сооружение	обеспечение условий для развития физической культуры, школьного спорта и массового спорта	планируемый к размещению	площадь плоскостных спортивных сооружений, кв.м	1700	Артемовский городской округ, г. Артем, жилые зоны	-	расчетный срок
429.	Универсальная спортивная площадка	спортивное сооружение	обеспечение условий для развития физической культуры, школьного спорта и массового спорта	планируемый к размещению	площадь плоскостных спортивных сооружений, кв.м	1700	Артемовский городской округ, г. Артем, общественно-деловые зоны	-	расчетный срок
430.	Универсальная	спортивное сооружение	обеспечение условий для	планируемый к размещению	площадь плоскостных	1700	Артемовский городской округ, г. Артем,	-	первая очередь

1	2	3	4	5	6	7	8	9	10
	спортивная площадка		развития физической культуры, школьного спорта и массового спорта	мещению	спортивных сооружений, кв.м		жилые зоны		
431.	Многофункциональная спортивная площадка	спортивное сооружение	обеспечение условий для развития физической культуры, школьного спорта и массового спорта	планируемый к размещению	площадь плоскостных спортивных сооружений, кв.м	663,7	Артемовский городской округ, г. Артем, жилые зоны	-	расчетный срок
432.	Универсальная спортивная площадка	спортивное сооружение	обеспечение условий для развития физической культуры, школьного спорта и массового спорта	планируемый к размещению	площадь плоскостных спортивных сооружений, кв.м	1700	Артемовский городской округ, г. Артем, общественно-деловые зоны	-	расчетный срок
433.	Универсальная спортивная площадка	спортивное сооружение	обеспечение условий для развития физической культуры, школьного спорта и массового спорта	планируемый к размещению	площадь плоскостных спортивных сооружений, кв.м	1700	Артемовский городской округ, г. Артем, жилые зоны	-	первая очередь
434.	Многофункциональ-	спортивное сооружение	обеспечение условий для развития фи-	планируемый к размещению	площадь плоскостных спортивных	663,7	Артемовский городской округ, г. Артем, общественно-	-	расчетный срок

1	2	3	4	5	6	7	8	9	10
	ная спор- тивная площадка		зической культуры, школьного спорта и мас- сового спорта		сооружений, кв.м		деловые зоны		
435.	Хоккей- ная ко- робка	спортивное сооружение	обеспечение условий для развития фи- зической культуры, школьного спорта и мас- сового спорта	планируе- мый к раз- мещению	площадь плоскостных спортивных сооружений, кв.м	1800	Артемовский город- ской округ, с. Оле- ний, общественно- деловые зоны	-	расчет- ный срок
436.	Хоккей- ная ко- робка	спортивное сооружение	обеспечение условий для развития фи- зической культуры, школьного спорта и мас- сового спорта	планируе- мый к раз- мещению	площадь плоскостных спортивных сооружений, кв.м	1800	Артемовский город- ской округ, г. Артем, общественно- деловые зоны	-	расчет- ный срок
437.	Мно- гофунк- циональ- ная спор- тивная площадка	спортивное сооружение	обеспечение условий для развития фи- зической культуры, школьного спорта и мас- сового спорта	планируе- мый к раз- мещению	площадь плоскостных спортивных сооружений, кв.м	663,7	Артемовский город- ской округ, г. Артем, зоны рекреационно- го назначения	-	расчет- ный срок
438.	Мно- гофунк- циональ- ная спор-	спортивное сооружение	обеспечение условий для развития фи- зической	планируе- мый к раз- мещению	площадь плоскостных спортивных сооружений,	663,7	Артемовский город- ской округ, г. Артем, общественно- деловые зоны	-	расчет- ный срок

1	2	3	4	5	6	7	8	9	10
	тивная площадка		культуры, школьного спорта и массового спорта		кв.м				
439.	Многофункциональная спортивная площадка	спортивное сооружение	обеспечение условий для развития физической культуры, школьного спорта и массового спорта	планируемый к размещению	площадь плоскостных спортивных сооружений, кв.м	800	Артемовский городской округ, с. Кневичи, общественно-деловые зоны	-	расчетный срок
440.	Многофункциональная спортивная площадка	спортивное сооружение	обеспечение условий для развития физической культуры, школьного спорта и массового спорта	планируемый к размещению	площадь плоскостных спортивных сооружений, кв.м	800	Артемовский городской округ, с. Кневичи, общественно-деловые зоны	-	расчетный срок
441.	Спортивная площадка	спортивное сооружение	обеспечение условий для развития физической культуры, школьного спорта и массового спорта	планируемый к размещению	площадь плоскостных спортивных сооружений, кв.м	1300	Артемовский городской округ, с. Суражевка, зоны рекреационного назначения	-	расчетный срок
442.	Спортивная площадка	спортивное сооружение	обеспечение условий для развития физической культуры,	планируемый к размещению	площадь плоскостных спортивных сооружений, кв.м	1300	Артемовский городской округ, с. Суражевка, зоны рекреационного назначения	-	расчетный срок

1	2	3	4	5	6	7	8	9	10
			школьного спорта и массового спорта						
443.	Спортивная площадка	спортивное сооружение	обеспечение условий для развития физической культуры, школьного спорта и массового спорта	планируемый к размещению	площадь плоскостных спортивных сооружений, кв.м	1175	Артемовский городской округ, с. Олений, жилые зоны	-	первая очередь
444.	Спортивная площадка	спортивное сооружение	обеспечение условий для развития физической культуры, школьного спорта и массового спорта	планируемый к размещению	площадь плоскостных спортивных сооружений, кв.м	1175	Артемовский городской округ, с. Олений, жилые зоны	-	первая очередь
445.	Универсальная спортивная площадка	спортивное сооружение	обеспечение условий для развития физической культуры, школьного спорта и массового спорта	планируемый к размещению	площадь плоскостных спортивных сооружений, кв.м	1100	Артемовский городской округ, с. Кролевцы, общественно-деловые зоны	-	расчетный срок
Объекты образования									
446.	Муниципальная дошкольная образовательная организация	дошкольная образовательная организация	организация предоставления дошкольного образования	планируемый к размещению	вместимость здания (комплекса зданий) образовательной ор-	200	Артемовский городской округ, г. Артем, жилые зоны	-	расчетный срок

1	2	3	4	5	6	7	8	9	10
	ная организация				ганизации, число мест для детей, учащихся, студентов				
447.	Муниципальная дошкольная образовательная организация	дошкольная образовательная организация	организация предоставления дошкольного образования	планируемый к размещению	вместимость здания (комплекса зданий) образовательной организации, число мест для детей, учащихся, студентов	300	Артемовский городской округ, г. Артем, общественно-деловые зоны	-	расчетный срок
448.	Муниципальная дошкольная образовательная организация	дошкольная образовательная организация	организация предоставления дошкольного образования	планируемый к размещению	вместимость здания (комплекса зданий) образовательной организации, число мест для детей, учащихся, студентов	300	Артемовский городской округ, г. Артем, зона застройки индивидуальными жилыми домами	-	расчетный срок
449.	Муниципальная дошкольная образовательная организация	дошкольная образовательная организация	организация предоставления дошкольного образования	планируемый к размещению	вместимость здания (комплекса зданий) образовательной организации, число мест для детей,	200	Артемовский городской округ, с. Кневичи, общественно-деловые зоны	-	первая очередь

1	2	3	4	5	6	7	8	9	10
					учащихся, студентов				
450.	Муниципальная дошкольная образовательная организация	дошкольная образовательная организация	организация предоставления дошкольного образования	планируемый к размещению	вместимость здания (комплекса зданий) образовательной организации, число мест для детей, учащихся, студентов	120	Артемовский городской округ, с. Ясное, общественно-деловые зоны	-	первая очередь
451.	Муниципальная дошкольная образовательная организация	дошкольная образовательная организация	организация предоставления дошкольного образования	планируемый к размещению	вместимость здания (комплекса зданий) образовательной организации, число мест для детей, учащихся, студентов	450	Артемовский городской округ, г. Артем, общественно-деловые зоны	-	расчетный срок
452.	Муниципальная дошкольная образовательная организация	дошкольная образовательная организация	организация предоставления дошкольного образования	планируемый к размещению	вместимость здания (комплекса зданий) образовательной организации, число мест для детей, учащихся, студентов	180	Артемовский городской округ, г. Артем, жилые зоны	-	расчетный срок
453.	Муниципальная	дошкольная	организация	планируемый	вместимость	270	Артемовский городской округ	-	расчетный

1	2	3	4	5	6	7	8	9	10
	пальная дошкольная образовательная организация	ная образовательная организация	предоставления дошкольного образования	мый к размещению	здания (комплекса зданий) образовательной организации, число мест для детей, учащихся, студентов		ской округ, г. Артем, общественно-деловые зоны		ный срок
454.	Муниципальная дошкольная образовательная организация	дошкольная образовательная организация	организация предоставления дошкольного образования	планируемый к размещению	вместимость здания (комплекса зданий) образовательной организации, число мест для детей, учащихся, студентов	450	Артемовский городской округ, г. Артем, общественно-деловые зоны	-	расчетный срок
455.	Муниципальная дошкольная образовательная организация	дошкольная образовательная организация	организация предоставления дошкольного образования	планируемый к размещению	вместимость здания (комплекса зданий) образовательной организации, число мест для детей, учащихся, студентов	450	Артемовский городской округ, г. Артем, общественно-деловые зоны	-	первая очередь
456.	Муниципальная дошкольная образовательная организация	дошкольная образовательная организация	организация предоставления дошкольного образования	планируемый к размещению	вместимость здания (комплекса зданий) образовательной организации, число мест для детей, учащихся, студентов	300	Артемовский городской округ, г. Артем, общественно-деловые зоны	-	расчетный срок

1	2	3	4	5	6	7	8	9	10
	зовательная организация	ция	вания		вательной организации, число мест для детей, учащихся, студентов				
457.	Муниципальная дошкольная образовательная организация	дошкольная образовательная организация	организация предоставления дошкольного образования	планируемый к размещению	вместимость здания (комплекса зданий) образовательной организации, число мест для детей, учащихся, студентов	200	Артемовский городской округ, г. Артем, общественно-деловые зоны	-	первая очередь
458.	Муниципальная дошкольная образовательная организация	дошкольная образовательная организация	организация предоставления дошкольного образования	планируемый к размещению	вместимость здания (комплекса зданий) образовательной организации, число мест для детей, учащихся, студентов	300	Артемовский городской округ, г. Артем, общественно-деловые зоны	-	расчетный срок
459.	Муниципальная дошкольная образовательная организация	дошкольная образовательная организация	организация предоставления дошкольного образования	планируемый к размещению	вместимость здания (комплекса зданий) образовательной организации, число мест	400	Артемовский городской округ, г. Артем, общественно-деловые зоны	-	расчетный срок

1	2	3	4	5	6	7	8	9	10
					для детей, учащихся, студентов				
460.	Муници- пальная дошколь- ная обра- зователь- ная орга- низация	дошколь- ная образо- вательная организа- ция	организация предоставле- ния дошколь- ного образо- вания	планируе- мый к раз- мещению	вместимость здания (ком- плекса зда- ний) образо- вательной ор- ганизации, число мест для детей, учащихся, студентов	140	Артемовский город- ской округ, с. Сура- жевка, общественно- деловые зоны	-	первая очередь
461.	Муници- пальная дошколь- ная обра- зователь- ная орга- низация	дошколь- ная образо- вательная организа- ция	организация предоставле- ния дошколь- ного образо- вания	планируе- мый к раз- мещению	вместимость здания (ком- плекса зда- ний) образо- вательной ор- ганизации, число мест для детей, учащихся, студентов	200	Артемовский город- ской округ, с. Оле- ний, общественно- деловые зоны	-	первая очередь
462.	Муници- пальная дошколь- ная обра- зователь- ная орга- низация	дошколь- ная образо- вательная организа- ция	организация предоставле- ния дошколь- ного образо- вания	планируе- мый к раз- мещению	вместимость здания (ком- плекса зда- ний) образо- вательной ор- ганизации, число мест для детей, учащихся, студентов	150	Артемовский город- ской округ, с. Кро- левцы, общественно- деловые зоны	-	первая очередь

1	2	3	4	5	6	7	8	9	10
463.	Начальная школа-детский сад	общеобразовательная организация	организация предоставления дошкольного и начального общего образования	планируемый к размещению	вместимость здания (комплекса зданий) образовательной организации, число мест для детей, учащихся, студентов	840	Артемовский городской округ, г. Артем, общественно-деловые зоны	-	первая очередь
464.	Муниципальная общеобразовательная организация	общеобразовательная организация	организация предоставления начального общего, основного общего, среднего общего образования	планируемый к размещению	вместимость здания (комплекса зданий) образовательной организации, число мест для детей, учащихся, студентов	825	Артемовский городской округ, г. Артем, общественно-деловые зоны	-	первая очередь
465.	Муниципальная общеобразовательная организация	общеобразовательная организация	организация предоставления начального общего, основного общего, среднего общего образования	планируемый к размещению	вместимость здания (комплекса зданий) образовательной организации, число мест для детей, учащихся, студентов	825	Артемовский городской округ, с. Кневичи, общественно-деловые зоны	-	первая очередь
466.	Муниципальная организация	организация дополнительного	организация предоставления дополни-	планируемый к размещению	вместимость здания (комплекса зда-	70	Артемовский городской округ, с. Кневичи, общественно-	-	расчетный срок

1	2	3	4	5	6	7	8	9	10
	ция до- полни- тельного образова- ния	образова- ния	тельного об- разования де- тей		ний) образо- вательной ор- ганизации, число мест для детей, учащихся, студентов		деловые зоны		
467.	Муници- пальная организа- ция до- полни- тельного образова- ния	организа- ция допол- нительного образова- ния	организация предоставле- ния дополни- тельного об- разования де- тей	планируе- мый к раз- мещению	вместимость здания (ком- плекса зда- ний) образо- вательной ор- ганизации, число мест для детей, учащихся, студентов	30	Артемовский город- ской округ, с. Сура- жевка, общественно- деловые зоны	-	первая очередь
468.	Муници- пальная организа- ция до- полни- тельного образова- ния	организа- ция допол- нительного образова- ния	организация предоставле- ния дополни- тельного об- разования де- тей	планируе- мый к раз- мещению	вместимость здания (ком- плекса зда- ний) образо- вательной ор- ганизации, число мест для детей, учащихся, студентов	30	Артемовский город- ской округ, с. Ясное, общественно- деловые зоны	-	первая очередь
469.	Муници- пальная организа- ция до- полни- тельного	организа- ция допол- нительного образова- ния	организация предоставле- ния дополни- тельного об- разования де- тей	планируе- мый к раз- мещению	вместимость здания (ком- плекса зда- ний) образо- вательной ор- ганизации,	150	Артемовский город- ской округ, г. Артем, общественно- деловые зоны	-	расчет- ный срок

1	2	3	4	5	6	7	8	9	10
	образова- ния				число мест для детей, учащихся, студентов				
470.	Муници- пальная организа- ция до- полни- тельного образова- ния	организа- ция допол- нительного образова- ния	организация предоставле- ния дополни- тельного об- разования де- тей	планируе- мый к раз- мещению	вместимость здания (ком- плекса зда- ний) образо- вательной ор- ганизации, число мест для детей, учащихся, студентов	150	Артемовский город- ской округ, г. Артем, общественно- деловые зоны	-	первая очередь
471.	Муници- пальная организа- ция до- полни- тельного образова- ния	организа- ция допол- нительного образова- ния	организация предоставле- ния дополни- тельного об- разования де- тей	планируе- мый к раз- мещению	вместимость здания (ком- плекса зда- ний) образо- вательной ор- ганизации, число мест для детей, учащихся, студентов	150	Артемовский город- ской округ, г. Артем, общественно- деловые зоны	-	расчет- ный срок
472.	Муници- пальная организа- ция до- полни- тельного образова- ния	организа- ция допол- нительного образова- ния	организация предоставле- ния дополни- тельного об- разования де- тей	планируе- мый к раз- мещению	вместимость здания (ком- плекса зда- ний) образо- вательной ор- ганизации, число мест для детей, учащихся,	60	Артемовский город- ской округ, с. Оле- ний, общественно- деловые зоны	-	расчет- ный срок

1	2	3	4	5	6	7	8	9	10
					студентов				
473.	Муниципальная организация дополнительного образования	организация дополнительного образования	организация предоставления дополнительного образования детей	планируемый к размещению	вместимость здания (комплекса зданий) образовательной организации, число мест для детей, учащихся, студентов	25	Артемовский городской округ, с. Кролевцы, общественно-деловые зоны	-	расчетный срок
Объекты в области обработки, утилизации, обезвреживания, размещения твердых коммунальных отходов									
474.	Снегоплавильный пункт	объект размещения отходов	организация благоустройства территории городского округа	планируемый к размещению	объект	1	Артемовский городской округ, г. Артем, производственные зоны, зоны инженерной и транспортной инфраструктур	СЗЗ – 100 м	первая очередь
475.	Снегоплавильный пункт	объект размещения отходов	организация благоустройства территории городского округа	планируемый к размещению	объект	1	Артемовский городской округ, г. Артем, производственные зоны, зоны инженерной и транспортной инфраструктур	СЗЗ – 100 м	расчетный срок
Объекты культуры, объекты отдыха и туризма									
476.	Тематический музей	объект культурно-просветительного назначения	создание условий для организации досуга и обеспечения услугами организаций культуры	планируемый к размещению	объект	1	Артемовский городской округ, г. Артем, зоны рекреационного назначения	-	расчетный срок

1	2	3	4	5	6	7	8	9	10
477.	Дом молодежи	объект культурно-просветительного назначения	организация и осуществление мероприятий по работе с детьми и молодежью	планируемый к размещению	объект	1	Артемовский городской округ, г. Артем, общественно-деловые зоны	-	первая очередь
478.	Картинная галерея	объект культурно-просветительного назначения	создание условий для организации досуга и обеспечения услугами организаций культуры	планируемый к размещению	объект	1	Артемовский городской округ, г. Артем, общественно-деловые зоны	-	расчетный срок
479.	Дом культуры	объект культурно-досугового (клубного) типа	создание условий для организации досуга и обеспечения услугами организаций культуры	планируемый к размещению	вместимость, читательских, посетительских, зрительских мест	50	Артемовский городской округ, с. Кролевцы, общественно-деловые зоны	-	первая очередь
480.	Дом культуры с. Олень	объект культурно-досугового (клубного) типа	создание условий для организации досуга и обеспечения услугами организаций культуры	планируемый к реконструкции	вместимость, читательских, посетительских, зрительских мест	120	Артемовский городской округ, с. Олений, ул. Силина, 21, общественно-деловые зоны	-	первая очередь
					площадь выставочных (экспозиционных) залов, кв.м	1046,3			
481.	Дом культуры	объект	создание	планируе-	вместимость,	100	Артемовский город-	-	первая

1	2	3	4	5	6	7	8	9	10
	туры с. Кневичи	культурно-досугового (клубного) типа	условий для организации досуга и обеспечения услугами организаций культуры	мый к реконструкции	читательских, посетительских, зрительских мест		ской округ, с. Кневичи, пер. Чуркина, 12, жилые зоны		очередь
					площадь выставочных (экспозиционных) залов, кв.м	210			
482.	Концертный зал	зрелищная организация	создание условий для организации досуга и обеспечения услугами организаций культуры	планируемый к размещению	объект	1	Артемовский городской округ, г. Артем, общественно-деловые зоны	-	расчетный срок
483.	Цирк	зрелищная организация	создание условий для организации досуга и обеспечения услугами организаций культуры	планируемый к размещению	объект	1	Артемовский городской округ, г. Артем, общественно-деловые зоны	-	расчетный срок
484.	Театр	зрелищная организация	создание условий для организации досуга и обеспечения услугами организаций культуры	планируемый к размещению	объект	1	Артемовский городской округ, г. Артем, общественно-деловые зоны	-	расчетный срок

1	2	3	4	5	6	7	8	9	10
485.	Детский оздоровительный лагерь	детский оздоровительный лагерь	обеспечение организации отдыха детей в каникулярное время	планируемый к размещению	вместимость объектов, обеспечивающих временное проживание, мест	500	Артемовский городской округ, зоны рекреационного назначения	-	первая очередь
486.	Детский оздоровительный лагерь	детский оздоровительный лагерь	обеспечение организации отдыха детей в каникулярное время	планируемый к размещению	вместимость объектов, обеспечивающих временное проживание, мест	500	Артемовский городской округ, зоны рекреационного назначения	-	расчетный срок
487.	Детский оздоровительный лагерь	детский оздоровительный лагерь	обеспечение организации отдыха детей в каникулярное время	планируемый к размещению	вместимость объектов, обеспечивающих временное проживание, мест	500	Артемовский городской округ, зоны рекреационного назначения	-	расчетный срок
488.	Парк	тематический парк	организация благоустройства территории городского округа	планируемый к размещению	объект	1	Артемовский городской округ, г. Артем, зоны рекреационного назначения	-	расчетный срок
489.	Парк	тематический парк	организация благоустройства территории городского округа	планируемый к размещению	объект	1	Артемовский городской округ, г. Артем, зоны рекреационного назначения	-	расчетный срок
490.	Сквер	пешеходная зона	организация благоустрой-	планируемый к размещению	объект	1	Артемовский городской округ, г. Артем,	-	расчетный

1	2	3	4	5	6	7	8	9	10
			ства территории городского округа	мещению			общественно-деловые зоны		срок
491.	Парк отдыха	тематический парк	организация благоустройства территории городского округа	планируемый к размещению	объект	1	Артемовский городской округ, г. Артем, зоны рекреационного назначения	-	расчетный срок
492.	Сквер-спорт-площадка	пешеходная зона	организация благоустройства территории городского округа	планируемый к реконструкции	объект	1	Артемовский городской округ, с. Кневичи, общественно-деловые зоны	-	расчетный срок
493.	Сквер	пешеходная зона	организация благоустройства территории городского округа	планируемый к размещению	объект	1	Артемовский городской округ, с. Суражевка, общественно-деловые зоны	-	расчетный срок
494.	Парк культуры и отдыха	парк культуры и отдыха	организация благоустройства территории городского округа	планируемый к размещению	объект	1	Артемовский городской округ, г. Артем, зоны рекреационного назначения	-	расчетный срок
495.	«Набережная с Артёмкой»	пешеходная зона	организация благоустройства территории городского округа	планируемый к размещению	объект	1	Артемовский городской округ, г. Артем, зоны рекреационного назначения	-	первая очередь
Прочие объекты									
496.	Кладбище	кладбище	организация ритуальных услуг и содержание мест захоронения	планируемый к реконструкции	площадь объекта, га	40	Артемовский городской округ (вблизи с. Ясное), зона кладбищ	СЗЗ – 50 м	первая очередь

1.2. Характеристики зон с особыми условиями использования территорий

№	Вид зоны с особыми условиями использования территории	Режим использования или ограничения на использование территории	Нормативный правовой акт, устанавливающий режим использования или ограничения на использование территории для каждого вида зон
1	2	3	4
1.	Охранные зоны объектов электросетевого хозяйства	<p>в охранных зонах запрещается осуществлять любые действия, которые могут нарушить безопасную работу объектов электросетевого хозяйства, в том числе привести к их повреждению или уничтожению, и (или) повлечь причинение вреда жизни, здоровью граждан и имуществу физических или юридических лиц, а также повлечь нанесение экологического ущерба и возникновение пожаров, в том числе:</p> <p>а) набрасывать на провода и опоры воздушных линий электропередачи посторонние предметы, а также подниматься на опоры воздушных линий электропередачи;</p> <p>б) размещать любые объекты и предметы (материалы) в пределах созданных в соответствии с требованиями нормативно-технических документов проходов и подъездов для доступа к объектам электросетевого хозяйства, а также проводить любые работы и возводить сооружения, которые могут препятствовать доступу к объектам электросетевого хозяйства, без создания необходимых для такого доступа проходов и подъездов;</p> <p>в) находиться в пределах огороженной территории и помещениях распределительных устройств и подстанций, открывать двери и люки распределительных устройств и подстанций, производить переключения и подключения в электрических сетях (указанное требование не распространяется на работников, занятых выполнением разрешенных в установленном порядке работ), разводить огонь в пределах охранных зон вводных и распределительных устройств, подстанций, воздушных линий электропередачи, а также в охранных зонах кабельных линий электропередачи;</p> <p>г) размещать свалки;</p>	<p>постановление Правительства Российской Федерации от 24 февраля 2009 № 160 «О порядке установления охранных зон объектов электросетевого хозяйства и особых условий использования земельных участков, расположенных в границах таких зон» (далее – постановление Правительства РФ № 160).</p>

1	2	3	4
		<p>д) производить работы ударными механизмами, сбрасывать тяжести массой свыше 5 тонн, производить сброс и слив едких и коррозионных веществ и горюче-смазочных материалов (в охранных зонах подземных кабельных линий электропередачи).</p> <p>В охранных зонах, установленных для объектов электросетевого хозяйства напряжением свыше 1000 вольт, помимо действий, предусмотренных пунктом 8 Правил установления охранных зон объектов электросетевого хозяйства и особых условий использования земельных участков, расположенных в границах таких зон, утвержденных постановлением Правительства РФ № 160 (далее – Правила установления охранных зон объектов электросетевого хозяйства и особых условий использования земельных участков, расположенных в границах таких зон), запрещается:</p> <p>а) складировать или размещать хранилища любых, в том числе горюче-смазочных, материалов;</p> <p>б) размещать детские и спортивные площадки, стадионы, рынки, торговые точки, полевые станы, загоны для скота, гаражи и стоянки всех видов машин и механизмов, проводить любые мероприятия, связанные с большим скоплением людей, не занятых выполнением разрешенных в установленном порядке работ (в охранных зонах воздушных линий электропередачи);</p> <p>в) использовать (запускать) любые летательные аппараты, в том числе воздушных змеев, спортивные модели летательных аппаратов (в охранных зонах воздушных линий электропередачи);</p> <p>г) бросать якоря с судов и осуществлять их проход с отданными якорями, цепями, лотами, волокушами и тралами (в охранных зонах подводных кабельных линий электропередачи);</p> <p>д) осуществлять проход судов с поднятыми стрелами кранов и других механизмов (в охранных зонах воздушных линий электропередачи).</p> <p>В пределах охранных зон без письменного решения о согласовании сетевых организаций юридическим и физическим лицам запрещаются:</p> <p>а) строительство, капитальный ремонт, реконструкция или снос зданий и сооружений;</p> <p>б) горные, взрывные, мелиоративные работы, в том числе связанные с</p>	

1	2	3	4
		<p>временным затоплением земель;</p> <p>в) посадка и вырубка деревьев и кустарников;</p> <p>г) дноуглубительные, землечерпальные и погрузочно-разгрузочные работы, добыча рыбы, других водных животных и растений придонными орудиями лова, устройство водопоев, колка и заготовка льда (в охранных зонах подводных кабельных линий электропередачи);</p> <p>д) проход судов, у которых расстояние по вертикали от верхнего крайнего габарита с грузом или без груза до нижней точки провеса проводов переходов воздушных линий электропередачи через водоемы менее минимально допустимого расстояния, в том числе с учетом максимального уровня подъема воды при паводке;</p> <p>е) проезд машин и механизмов, имеющих общую высоту с грузом или без груза от поверхности дороги более 4,5 метра (в охранных зонах воздушных линий электропередачи);</p> <p>ж) земляные работы на глубине более 0,3 метра (на вспахиваемых землях на глубине более 0,45 метра), а также планировка грунта (в охранных зонах подземных кабельных линий электропередачи);</p> <p>з) полив сельскохозяйственных культур в случае, если высота струи воды может составить свыше 3 метров (в охранных зонах воздушных линий электропередачи);</p> <p>и) полевые сельскохозяйственные работы с применением сельскохозяйственных машин и оборудования высотой более 4 метров (в охранных зонах воздушных линий электропередачи) или полевые сельскохозяйственные работы, связанные с вспашкой земли (в охранных зонах кабельных линий электропередачи).</p> <p>В охранных зонах, установленных для объектов электросетевого хозяйства напряжением до 1000 вольт, помимо действий, предусмотренных пунктом 10 Правил установления охранных зон объектов электросетевого хозяйства и особых условий использования земельных участков, расположенных в границах таких зон, без письменного решения о согласовании сетевых организаций запрещается:</p> <p>а) размещать детские и спортивные площадки, стадионы, рынки, торговые точки, полевые станы, загоны для скота, гаражи и стоянки всех видов машин и</p>	

1	2	3	4
		<p>механизмов, садовые, огородные и дачные земельные участки, объекты садоводческих, огороднических или дачных некоммерческих объединений, объекты жилищного строительства, в том числе индивидуального (в охранных зонах воздушных линий электропередачи);</p> <p>б) складировать или размещать хранилища любых, в том числе горюче-смазочных, материалов;</p> <p>в) устраивать причалы для стоянки судов, барж и плавучих кранов, бросать якоря с судов и осуществлять их проход с отданными якорями, цепями, лотами, волокушами и тралами (в охранных зонах подводных кабельных линий электропередачи)</p>	
2.	Охранные зоны газораспределительных сетей	<p>на земельные участки, входящие в охранные зоны газораспределительных сетей, в целях предупреждения их повреждения или нарушения условий их нормальной эксплуатации налагаются ограничения (обременения), которыми запрещается лицам, указанным в пункте 2 Правил охраны газораспределительных сетей, утвержденных постановлением Правительства РФ № 878:</p> <p>а) строить объекты жилищно-гражданского и производственного назначения;</p> <p>б) сносить и реконструировать мосты, коллекторы, автомобильные и железные дороги с расположенными на них газораспределительными сетями без предварительного выноса этих газопроводов по согласованию с эксплуатационными организациями;</p> <p>в) разрушать берегоукрепительные сооружения, водопропускные устройства, земляные и иные сооружения, предохраняющие газораспределительные сети от разрушений;</p> <p>г) перемещать, повреждать, засыпать и уничтожать опознавательные знаки, контрольно-измерительные пункты и другие устройства газораспределительных сетей;</p> <p>д) устраивать свалки и склады, разливать растворы кислот, солей, щелочей и других химически активных веществ;</p> <p>е) огораживать и перегораживать охранные зоны, препятствовать доступу персонала эксплуатационных организаций к газораспределительным сетям, проведению обслуживания и устранению повреждений газораспределительных сетей;</p> <p>ж) разводить огонь и размещать источники огня;</p> <p>з) рыть погреба, копать и обрабатывать почву сельскохозяйственными и мелио-</p>	<p>постановление Правительства Российской Федерации от 20 ноября 2000 года № 878 «Об утверждении Правил охраны газораспределительных сетей» (далее - постановление Правительства РФ № 878).</p>

1	2	3	4
		<p>ративными орудиями и механизмами на глубину более 0,3 метра;</p> <p>и) открывать калитки и двери газорегуляторных пунктов, станций катодной и дренажной защиты, люки подземных колодцев, включать или отключать электроснабжение средств связи, освещения и систем телемеханики;</p> <p>к) набрасывать, приставлять и привязывать к опорам и надземным газопроводам, ограждениям и зданиям газораспределительных сетей посторонние предметы, лестницы, влезать на них;</p> <p>л) самовольно подключаться к газораспределительным сетям</p>	
3.	Охранные зоны тепловых сетей	<p>в пределах охранных зон тепловых сетей не допускается производить действия, которые могут повлечь нарушения в нормальной работе тепловых сетей, их повреждение, несчастные случаи, или препятствующие ремонту:</p> <p>а) размещать автозаправочные станции, хранилища горюче-смазочных материалов, складировать агрессивные химические материалы;</p> <p>б) загромождать подходы и подъезды к объектам и сооружениям тепловых сетей, складировать тяжелые и громоздкие материалы, возводить временные строения и заборы;</p> <p>в) устраивать спортивные и игровые площадки, неорганизованные рынки, остановочные пункты общественного транспорта, стоянки всех видов машин и механизмов, гаражи, огороды и т.п.;</p> <p>г) устраивать всякого рода свалки, разжигать костры, сжигать бытовой мусор или промышленные отходы;</p> <p>д) производить работы ударными механизмами, производить сброс и слив едких и коррозионно-активных веществ и горюче-смазочных материалов;</p> <p>е) проникать в помещения павильонов, центральных и индивидуальных тепловых пунктов посторонним лицам; открывать, снимать, засыпать люки камер тепловых сетей; сбрасывать в камеры мусор, отходы, снег и т.д.;</p> <p>ж) снимать покровный металлический слой тепловой изоляции; разрушать тепловую изоляцию; ходить по трубопроводам надземной прокладки (переход через трубы разрешается только по специальным переходным мостикам);</p> <p>з) занимать подвалы зданий, особенно имеющих опасность затопления, в которых проложены тепловые сети или оборудованы тепловые вводы под мастерские, склады, для иных целей; тепловые вводы в здания должны быть загерметизированы.</p>	<p>приказ Министерства архитектуры, строительства и жилищно-коммунального хозяйства Российской Федерации от 17 августа 1992 года № 197 «О Типовых правилах охраны коммунальных тепловых сетей»</p>

1	2	3	4
		<p>В пределах территории охранных зон тепловых сетей без письменного согласия предприятий и организаций, в ведении которых находятся эти сети, запрещается:</p> <p>а) производить строительство, капитальный ремонт, реконструкцию или снос любых зданий и сооружений;</p> <p>б) производить земляные работы, планировку грунта, посадку деревьев и кустарников, устраивать монументальные клумбы;</p> <p>в) производить погрузочно-разгрузочные работы, а также работы, связанные с разбиванием грунта и дорожных покрытий;</p> <p>г) сооружать проезды и переходы через трубопроводы тепловых сетей</p>	
4.	Первый пояс зон санитарной охраны (строгого режима) источников водоснабжения и водопроводов питьевого назначения	на территории первого пояса зон санитарной охраны (строгого режима) источников водоснабжения и водопроводов питьевого назначения не допускается: посадка высокоствольных деревьев, все виды строительства, не имеющие непосредственного отношения к эксплуатации, реконструкции и расширению водопроводных сооружений, в том числе прокладка трубопроводов различного назначения, размещение жилых и хозяйственно - бытовых зданий, проживание людей, применение ядохимикатов и удобрений	постановление Главного государственного санитарного врача Российской Федерации от 14 марта 2002 года № 10 «О введении в действие санитарных правил и норм «Зоны санитарной охраны источников водоснабжения и водопроводов питьевого назначения. СанПиН 2.1.4.1110-02».
5.	Санитарно-защитная зона	<p>в санитарно-защитной зоне не допускается размещать: жилую застройку, включая отдельные жилые дома, ландшафтно-рекреационные зоны, зоны отдыха, территории курортов, санаториев и домов отдыха, территории садоводческих товариществ и коттеджной застройки, коллективных или индивидуальных дачных и садово-огородных участков, а также другие территории с нормируемыми показателями качества среды обитания; спортивные сооружения, детские площадки, образовательные и детские учреждения, лечебно-профилактические и оздоровительные учреждения общего пользования.</p> <p>В санитарно-защитной зоне объектов других отраслей промышленности не допускается размещать объекты по производству лекарственных веществ, лекарственных средств и (или) лекарственных форм, склады сырья и полупродуктов</p>	постановление Главного государственного санитарного врача Российской Федерации от 25 сентября 2007 года № 74 «О введении в действие новой редакции санитарно-эпидемиологических правил и нормативов

1	2	3	4
		для фармацевтических предприятий; объекты пищевых отраслей промышленности, оптовые склады продовольственного сырья и пищевых продуктов, комплексы водопроводных сооружений для подготовки и хранения питьевой воды, которые могут повлиять на качество продукции	СанПиН 2.2.1/2.1.1.1200-03 «Санитарно-защитные зоны и санитарная классификация предприятий, сооружений и иных объектов».
6.	Придорожная полоса автомобильных дорог	Строительство, реконструкция в границах придорожных полос автомобильной дороги объектов капитального строительства, объектов, предназначенных для осуществления дорожной деятельности, объектов дорожного сервиса, установка рекламных конструкций, информационных щитов и указателей допускаются при наличии согласия в письменной форме владельца автомобильной дороги	Федеральный закон от 08.11.2007 № 257-ФЗ «Об автомобильных дорогах и о дорожной деятельности в Российской Федерации и о внесении изменений в отдельные законодательные акты Российской Федерации».

1.3. Параметры функциональных зон, а также сведения о планируемых для размещения в них объектах федерального значения, объектах регионального значения, объектах местного значения, за исключением линейных объектов

№	Вид функциональной зоны	Параметры функциональных зон			Сведения о планируемых объектах федерального значения, объектах регионального значения, объектах местного значения
		площадь зоны, га	иные параметры в соответствии с РНГП в Приморском крае		
			наименование параметра	количественный показатель	
1	2	3	4	5	6
1.	Жилые зоны	586,4	предельное максимальное количество этажей	16	<p>пункт редуцирования газа (ПРГ) (местное значение городского округа, планируемый к размещению) – 26 объектов</p> <p>котельная установка (местное значение городского округа, планируемый к размещению) – 4 объекта</p> <p>котельная установка (местное значение городского округа, планируемый к реконструкции) – 2 объекта</p>
			максимальная плотность населения, чел./ га	360	<p>центральный тепловой пункт (ЦТП) (местное значение городского округа, планируемый к реконструкции) – 5 объектов</p> <p>насосная станция (местное значение городского округа, планируемый к реконструкции) – 1 объект</p> <p>канализационная насосная станция (КНС) (местное значение городского округа, планируемый к размещению) – 1 объект</p> <p>спортивное сооружение (местное значение городского округа, планируемый к размещению) – 7 объектов</p> <p>объект культурно–досугового (клубного) типа (местное значение городского округа, планируемый к реконструкции) – 1 объект</p> <p>дошкольная образовательная организация (местное значение городского</p>

1	2	3	4	5	6
					округа, планируемый к размещению) – 2 объекта
2.	Зона застройки индивидуальными жилыми домами	3225,2	предельное максимальное количество этажей	3	пункт редуцирования газа (ПРГ) (местное значение городского округа, планируемый к размещению) – 57 объектов котельная установка (местное значение городского округа, планируемый к реконструкции) – 1 объект
			максимальная плотность населения, чел./ га	40	остановочный пункт (местное значение городского округа, планируемый к размещению) – 3 объекта дошкольная образовательная организация (местное значение городского округа, планируемый к размещению) – 1 объект
3.	Зона инженерной инфраструктуры	340,5	предельное максимальное количество этажей	1	теплоэлектроцентраль (ТЭЦ) (федеральное значение, планируемый к размещению) – 1 объект электрическая подстанция 220 кВ (федеральное значение, планируемый к размещению) – 1 объект
			максимальная плотность застройки, кв.м/ га	9000	теплоэлектроцентраль (ТЭЦ) (региональное значение, планируемый к размещению) – 1 объект газораспределительная станция (ГРС) (региональное значение, планируемый к размещению) – 1 объект электрическая подстанция 110 кВ (региональное значение, планируемый к реконструкции) – 1 объект электрическая подстанция 35 кВ (местное значение городского округа, планируемый к размещению) – 1 объект электрическая подстанция 35 кВ (местное значение городского округа, планируемый к реконструкции) – 4 объекта канализационная насосная станция (КНС) (местное значение городского округа, планируемый к реконструкции) – 2 объекта канализационная насосная станция (КНС) (местное значение городского округа, планируемый к размещению) – 3 объекта очистные сооружения (КОС) (местное значение городского округа, планируемый к реконструкции) – 2 объекта

1	2	3	4	5	6
					<p>очистные сооружения (КОС) (местное значение городского округа, планируемый к ликвидации) – 1 объект</p> <p>котельная установка (местное значение городского округа, планируемый к реконструкции) – 1 объект</p> <p>центральный тепловой пункт (ЦТП) (местное значение городского округа, планируемый к размещению) – 1 объект</p> <p>очистные сооружения (КОС) (местное значение городского округа, планируемый к размещению) – 2 объекта</p> <p>пункт редуцирования газа (ПРГ) (местное значение городского округа, планируемый к размещению) – 1 объект</p>
4.	Зона кладбищ	201,0	предельное максимальное количество этажей	1	кладбище (местное значение городского округа, планируемый к реконструкции) – 1 объект
5.	Зона лесов	-	-	-	размещение планируемых объектов не предусмотрено
6.	Лесопарковая зона	248,2	-	-	размещение планируемых объектов не предусмотрено
7.	Зона складирования и захоронения отходов	23,5	предельное максимальное количество этажей	1	объект по обработке, утилизации, обезвреживанию отходов (региональное значение, планируемый к размещению) – 1 объект
8.	Зона озелененных территорий специального назначения	2597,9	предельное максимальное количество этажей	1	<p>пункт редуцирования газа (ПРГ) (местное значение городского округа, планируемый к размещению) – 19 объектов</p> <p>канализационная насосная станция (КНС) (местное значение городского округа, планируемый к размещению) – 2 объекта</p>
9.	Зона режимных территорий	1216,3	предельное максимальное	5	размещение планируемых объектов не предусмотрено

1	2	3	4	5	6
			количество этажей		
10.	Зона транспортной инфраструктуры	4411,5	предельное максимальное количество этажей	5	транспортная развязка в разных уровнях (региональное значение, планируемый к размещению) – 3 объекта пешеходный переход в разных уровнях (региональное значение, планируемый к размещению) – 1 объект
			максимальная плотность застройки, кв.м/ га	7500	мостовое сооружение (региональное значение, планируемый к размещению) – 2 объекта объекты обеспечения пожарной безопасности (региональное значение, планируемый к размещению) – 1 объект пункт редуцирования газа (ПРГ) (местное значение городского округа, планируемый к размещению) – 14 объектов мостовое сооружение (местное значение городского округа, планируемый к размещению) – 2 объекта мостовое сооружение (местное значение городского округа, планируемый к реконструкции) – 1 объект пешеходный переход в разных уровнях (местное значение городского округа, планируемый к размещению) – 1 объект железнодорожный переезд (местное значение городского округа, планируемый к размещению) – 2 объекта остановочный пункт (местное значение городского округа, планируемый к размещению) – 89 объектов
11.	Зона садоводческих или огороднических некоммерческих товариществ	2853,8	предельное максимальное количество этажей	3	пункт редуцирования газа (ПРГ) (местное значение городского округа, планируемый к размещению) – 4 объекта
			максимальная плотность застройки,	6000	

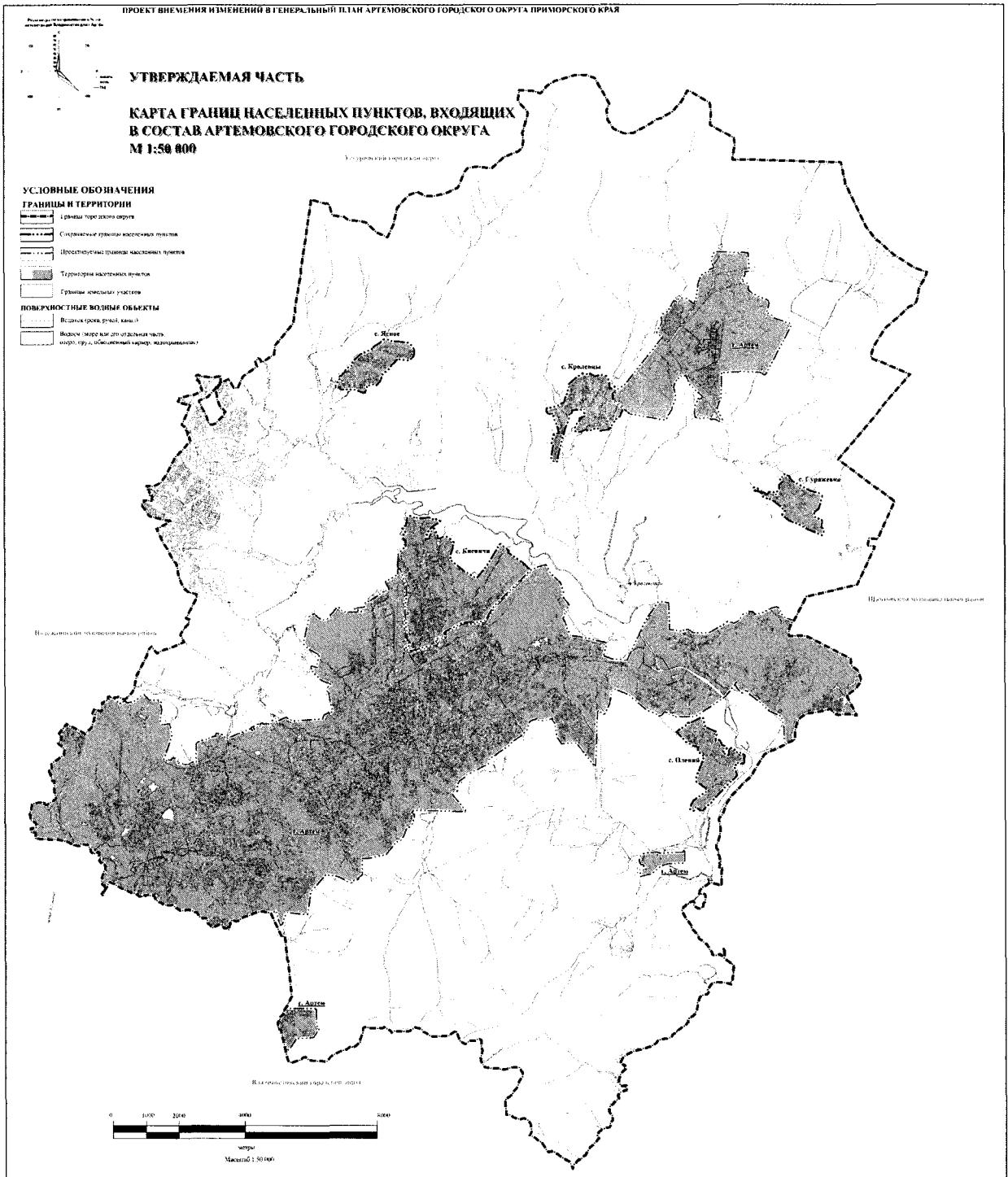
1	2	3	4	5	6
			кв.м/ га		
12.	Зона акваторий	715,4	-	-	размещение планируемых объектов не предусмотрено
13.	Зоны рекреационного назначения	1789,7	предельное максимальное количество этажей	9	<p>спортивное сооружение (региональное значение, планируемый к размещению) – 1 объект</p> <p>канализационная насосная станция (КНС) (местное значение городского округа, планируемый к размещению) – 1 объект</p> <p>пункт редуцирования газа (ПРГ) (местное значение городского округа, планируемый к размещению) – 1 объект</p> <p>объект культурно-просветительного назначения (местное значение городского округа, планируемый к размещению) – 1 объект</p> <p>парк культуры и отдыха (местное значение городского округа, планируемый к размещению) – 1 объект</p> <p>тематический парк (местное значение городского округа, планируемый к размещению) – 3 объекта</p> <p>объект спорта, включающий отдельно нормируемые спортивные сооружения (объекты) (в т. ч. физкультурно-оздоровительный комплекс) (местное значение городского округа, планируемый к размещению) – 7 объектов</p> <p>спортивное сооружение (местное значение городского округа, планируемый к размещению) – 11 объект</p> <p>детский оздоровительный лагерь (местное значение городского округа, планируемый к размещению) – 3 объекта</p> <p>пешеходная зона (местное значение городского округа, планируемый к размещению) – 1 объект</p>
			максимальная плотность застройки, кв.м/ га	6000	
14.	Зоны сельскохозяйственного использования	10749,6	предельное максимальное количество этажей	1	<p>пункт редуцирования газа (ПРГ) (местное значение городского округа, планируемый к размещению) – 2 объекта</p> <p>канализационная насосная станция (КНС) (местное значение городского округа, планируемый к реконструкции) – 2 объекта</p>
			макси-	6000	

1	2	3	4	5	6
			мальная плотность застройки, кв.м/ га		
15.	Общественно-деловые зоны	1456,6	предельное максимальное количество этажей	10	электрическая подстанция 110 кв (региональное значение, планируемый к реконструкции) – 1 объект лечебно-профилактическая медицинская организация, оказывающая медицинскую помощь амбулаторно и (или) в условиях дневного стационара (региональное значение, планируемый к размещению) – 2 объекта
			максимальная плотность застройки, кв.м/ га	7500	медицинская организация, оказывающая скорую медицинскую помощь, ее структурное подразделение (региональное значение, планируемый к размещению) – 1 объект объекты обеспечения пожарной безопасности (региональное значение, планируемый к размещению) – 2 объекта спортивное сооружение (региональное значение, планируемый к размещению) – 1 объект иные объекты регионального значения, объекты местного значения, установленные в соответствии с законодательством (Игровая зона «Приморье», региональное значение, планируемый к размещению) – 1 объект котельная установка (местное значение городского округа, планируемый к размещению) – 9 объектов пункт редуцирования газа (ПРГ) (местное значение городского округа, планируемый к размещению) – 13 объектов канализационная насосная станция (КНС) (местное значение городского округа, планируемый к реконструкции) – 2 объекта канализационная насосная станция (КНС) (местное значение городского округа, планируемый к размещению) – 1 объект котельная установка (местное значение городского округа, планируемый к ликвидации) – 1 объект центральный тепловой пункт (ЦТП) (местное значение городского округа, планируемый к реконструкции) – 1 объект

1	2	3	4	5	6
					<p>дошкольная образовательная организация (местное значение городского округа, планируемый к размещению) – 14 объектов</p> <p>общеобразовательная организация (местное значение городского округа, планируемый к размещению) – 3 объекта</p> <p>организация дополнительного образования (местное значение городского округа, планируемый к размещению) – 8 объектов</p> <p>спортивное сооружение (местное значение городского округа, планируемый к размещению) – 21 объект</p> <p>объект спорта, включающий отдельно нормируемые спортивные сооружения (объекты) (в т. ч. физкультурно-оздоровительный комплекс) (местное значение городского округа, планируемый к размещению) – 6 объектов</p> <p>объект культурно-просветительного назначения (местное значение городского округа, планируемый к размещению) – 2 объекта</p> <p>пешеходная зона (местное значение городского округа, планируемый к размещению) – 2 объекта</p> <p>объект культурно-досугового (клубного) типа (местное значение городского округа, планируемый к размещению) – 1 объект</p> <p>объект культурно-досугового (клубного) типа (местное значение городского округа, планируемый к реконструкции) – 1 объект</p> <p>зрелищная организация (местное значение городского округа, планируемый к размещению) – 3 объекта</p> <p>объект культурно-досугового (клубного) типа (местное значение городского округа, планируемый к размещению) – 1 объект</p> <p>пешеходная зона (местное значение городского округа, планируемый к реконструкции) – 1 объект</p>
16.	Производственные зоны, зоны инженерной и транспортной ин-	1551,7	предельное максимальное количество этажей	10	<p>объекты обеспечения пожарной безопасности (региональное значение, планируемый к размещению) – 1 объект</p> <p>пункт редуцирования газа (ПРГ) (местное значение городского округа, планируемый к размещению) – 1 объект</p> <p>котельная установка (местное значение городского округа, планируемый к</p>
			макси-	7500	

1	2	3	4	5	6
	фраструктур		мальная плотность застройки, кв.м/ га		<p>реконструкции) – 2 объекта</p> <p>канализационная насосная станция (КНС) (местное значение городского округа, планируемый к реконструкции) – 5 объектов</p> <p>центральный тепловой пункт (ЦТП) (местное значение городского округа, планируемый к реконструкции) – 3 объекта</p> <p>электрическая подстанция 35 кВ (местное значение городского округа, планируемый к размещению) – 1 объект</p> <p>электрическая подстанция 35 кВ (местное значение городского округа, планируемый к реконструкции) – 2 объекта</p> <p>объект размещения отходов (местное значение городского округа, планируемый к размещению) – 2 объекта</p> <p>котельная установка (местное значение городского округа, планируемый к ликвидации) – 1 объект</p>

III. КАРТА ГРАНИЦ НАСЕЛЕННЫХ ПУНКТОВ, ВХОДЯЩИХ В СОСТАВ АРТЕМОВСКОГО ГОРОДСКОГО ОКРУГА



IV. КАРТА ФУНКЦИОНАЛЬНЫХ ЗОН ГОРОДСКОГО ОКРУГА

