

Описание границ публичного сервитута

Граница публичного сервитута объекта: "ВЛ-0,4 кВ Ф-1 КТП-5005 L-0,119 км. с. Кневичи (ул. Вторая)"

(наименование объекта, местоположение границ которого описано (далее - объект))

Раздел 1

Сведения об объекте		
№ п/п	Характеристики объекта	Описание характеристик
1	2	3
1	Местоположение объекта	Приморский край, Артем г
2	Площадь объекта ± величина погрешности определения площади ($P \pm \Delta P$), м ²	1 ± 1
3	Иные характеристики объекта	<p>Цель установления публичного сервитута: Размещение объектов электросетевого хозяйства, тепловых сетей, водопроводных сетей, сетей водоотведения, линий и сооружений связи, линейных объектов системы газоснабжения, нефтепроводов и нефтепродуктопроводов, их неотъемлемых технологических частей, если указанные объекты являются объектами федерального, регионального или местного значения, либо необходимы для организации электро-, газо-, тепло-, водоснабжения населения и водоотведения, подключения (технологического присоединения) к сетям инженерно-технического обеспечения, либо переносятся в связи с изъятием земельных участков, на которых они ранее располагались, для государственных или муниципальных нужд (далее также - инженерные сооружения) Срок публичного сервитута: Продолжительность: 49 лет Правообладатель: Акционерное общество "Дальневосточная распределительная сетевая компания" Юридический адрес: 675004, РФ, Амурская область, г. Благовещенск, ул. Шевченко, 32 ИНН 2801108200 КПП 775050001 Телефон:8(4212) 59-91-59.</p> <p>- В границах кадастрового квартала 25:27:080001 - 1 кв.м.</p>

Раздел 2

Сведения о местоположении границ объекта					
1. Система координат МСК-25, зона 1					
2. Сведения о характерных точках границ объекта					
Обозначение характерных точек границ	Координаты, м		Метод определения координат характерной точки	Средняя квадратическая погрешность положения характерной точки (Mt), м	Описание обозначения точки на местности (при наличии)
	X	Y			
1	2	3	4	5	6
1	391671.51	1419219.59	Метод спутниковых геодезических измерений (определений)	0.1	-
2	391671.90	1419219.49	Метод спутниковых геодезических измерений (определений)	0.1	-
3	391671.79	1419219.10	Метод спутниковых	0.1	-

Сведения о местоположении границ объекта

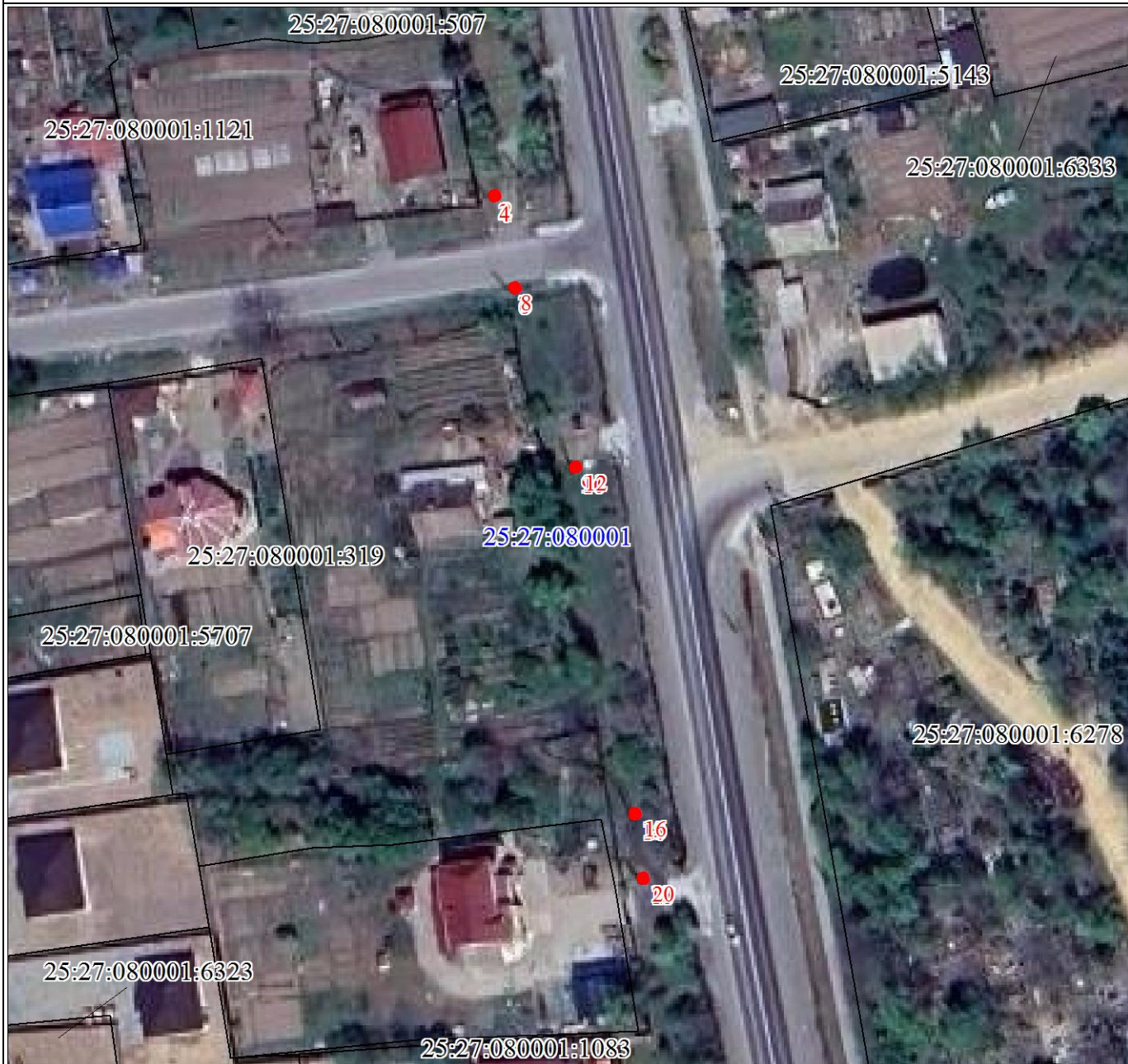
1. Система координат МСК-25, зона 1

2. Сведения о характерных точках границ объекта

Обозначение характерных точек границ	Координаты, м		Метод определения координат характерной точки	Средняя квадратическая погрешность положения характерной точки (M _t), м	Описание обозначения точки на местности (при наличии)
	X	Y			
			геодезических измерений (определений)		
4	391671.41	1419219.21	Метод спутниковых геодезических измерений (определений)	0.1	-
1	391671.51	1419219.59	Метод спутниковых геодезических измерений (определений)	0.1	-
					-
5	391656.97	1419223.12	Метод спутниковых геодезических измерений (определений)	0.1	-
6	391656.82	1419222.75	Метод спутниковых геодезических измерений (определений)	0.1	-
7	391657.19	1419222.60	Метод спутниковых геодезических измерений (определений)	0.1	-
8	391657.34	1419222.97	Метод спутниковых геодезических измерений (определений)	0.1	-
5	391656.97	1419223.12	Метод спутниковых геодезических измерений (определений)	0.1	-
					-
9	391628.48	1419233.29	Метод спутниковых геодезических измерений (определений)	0.1	-
10	391628.42	1419232.89	Метод спутниковых геодезических измерений (определений)	0.1	-
11	391628.81	1419232.83	Метод спутниковых геодезических измерений (определений)	0.1	-
12	391628.87	1419233.23	Метод спутниковых геодезических измерений (определений)	0.1	-
9	391628.48	1419233.29	Метод спутниковых геодезических измерений (определений)	0.1	-

Сведения о местоположении границ объекта					
1. Система координат МСК-25, зона 1					
2. Сведения о характерных точках границ объекта					
Обозначение характерных точек границ	Координаты, м		Метод определения координат характерной точки	Средняя квадратическая погрешность положения характерной точки (Mt), м	Описание обозначения точки на местности (при наличии)
	X	Y			
					-
13	391573.43	1419243.78	Метод спутниковых геодезических измерений (определений)	0.1	-
14	391573.34	1419243.39	Метод спутниковых геодезических измерений (определений)	0.1	-
15	391573.73	1419243.30	Метод спутниковых геодезических измерений (определений)	0.1	-
16	391573.82	1419243.69	Метод спутниковых геодезических измерений (определений)	0.1	-
13	391573.43	1419243.78	Метод спутниковых геодезических измерений (определений)	0.1	-
					-
17	391563.12	1419245.25	Метод спутниковых геодезических измерений (определений)	0.1	-
18	391563.07	1419244.86	Метод спутниковых геодезических измерений (определений)	0.1	-
19	391563.47	1419244.81	Метод спутниковых геодезических измерений (определений)	0.1	-
20	391563.52	1419245.20	Метод спутниковых геодезических измерений (определений)	0.1	-
17	391563.12	1419245.25	Метод спутниковых геодезических измерений (определений)	0.1	-
3. Сведения о характерных точках части (частей) границы объекта					
Обозначение характерных точек части границы	Координаты, м		Метод определения координат характерной точки	Средняя квадратическая погрешность положения характерной точки (Mt), м	Описание обозначения точки на местности (при наличии)
	X	Y			
1	2	3	4	5	6
-	-	-	-	-	-

План границ объекта



Масштаб 1:1000

Используемые условные знаки и обозначения:

Условные обозначения представлены на листе 6

Подпись

Зюзева М. Ю.

Дата 13 июля 2024 г.



Место для оттиска печати (при наличии) лица, составившего описание местоположения границ объекта

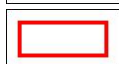
Условные обозначения



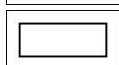
Характерная точка



Надписи номеров характерных точек границы объекта



Проектные границы публичного сервитута



Часть границы, сведения ЕГРН о которой позволяют однозначно определить ее положение на местности

25:10:011200:120

Надписи кадастрового номера земельного участка



Граница кадастрового квартала

25:10:011200

Обозначение кадастрового квартала



Границы земельных участков в отношении которых испрашивается публичный сервитут

25:10:011200:120

Кадастровые номера земельных участков в отношении которых испрашивается публичный сервитут