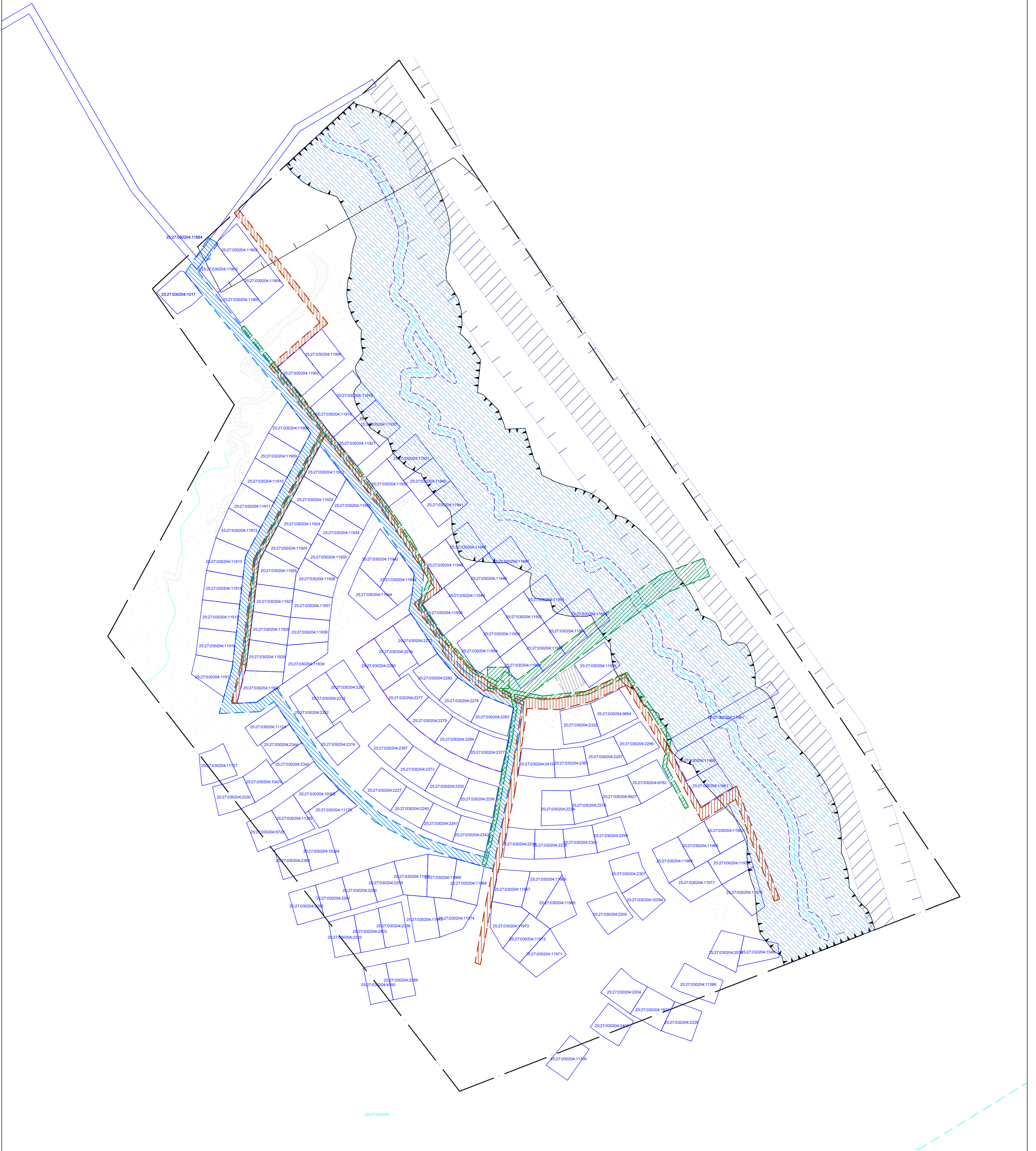
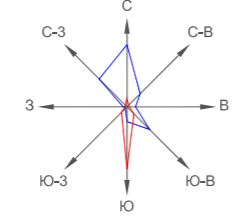


Чертеж межевания. Основная часть.



**Условные обозначения**

- граница территории, в отношении которой осуществляется подготовка проекта планировки
- границам существующих земельных участков, учтенных в ЕГРН
- 25:27:030204:9780 - кадастровый номер существующих земельных участков, учтенных в ЕГРН
- границам существующих земельных участков, учтенных в ЕГРН
- 25:09:320301 - кадастровый номер кадастрового квартала, согласно сведениям ЕГРН
- граница зон размещения существующей автомобильной дороги регионального значения
- границы зон с особыми условиями использования территорий, утвержденные в установленном порядке
  - границы санитарно-защитной зоны предприятия
  - границы придорожной полосы автомобильной дороги регионального значения
  - границы прибрежных защитных полос
  - границы водоохраных зон
  - границы береговой полосы
- границы зон с особыми условиями использования территорий, установленные проектом планировки
  - границы охранных зон ЛЭП 6,0,4 кВ и КТП 6,0,4 кВ
  - границы охранных зон сетей водопровода
  - границы охранных зон сетей хозяйственно-бытовой канализации
  - границы охранных зон пункта регулирования газа (ПРГ)



18-1407/ПМТ (Материалы по обоснованию. Том 6)					
Документация по планировке территории земельных участков под строительство объектов: Пригородный край, Артемовский городской округ, с. Арте, ул. Дзержинский-Комсомолец. Проект застройки.					
Имя	Кол. у.	Лист	№ док.	Подп.	Дата
Руководитель	Разренова А.В.				
Исполнитель	Разренова А.В.				
Чертеж застройки. Материалы по обоснованию.					
Масштаб: 1:2000					
Страна	Лист	Листов			
П	2	2			
ИП Разренова А. В.					