

УТВЕРЖДАЮ:

начальник управления архитектуры и
градостроительства администрации
Артемовского городского округа
Моисеева Оксана Александровна


«05» Октября 2023 г.

Акт
лесопатологического обследования № 7

лесных насаждений Артемовского городского лесничества (лесничество)
Приморского края (субъект Российской Федерации)

Способ лесопатологического обследования

1. Визуальный	<input type="checkbox"/>
2. Инструментальный	<input checked="" type="checkbox"/>

Место проведения

Участковое лесничество	Урочище (дача)	Квартал	Выдел	Площадь выдела, га	Лесопатологический выдел	Площадь лесопатологического выдела, га
-		2	13	14		

Лесопатологическое обследование проведено на общей площади 14 га

Кадастровый номер участка: _____
Для участков, предоставленных в постоянное (бессрочное) пользование, аренду)

Документ о праве пользования:

(тип документа о праве пользования, дата, номер, вид разрешенного использования лесов)

УТВЕРЖДАЮ:

должность

фамилия, имя и отчество (при наличии)

дата

**Акт
лесопатологического обследования № _____**

лесных насаждений _____ Артемовского городского лесничества _____ (лесничество)
Приморского края _____ (субъект Российской Федерации)

Способ лесопатологического обследования: 1. Визуальный
2. Инструментальный

Место проведения

Участковое лесничество	Урочище (дача)	Квартал	Выдел	Площадь выдела, га	Лесопатологический выдел	Площадь лесопатологического выдела, га
-		2	13	14		

Лесопатологическое обследование проведено на общей площади _____ 14 _____ га.

Кадастровый номер участка: _____
(для участков, предоставленных в постоянное (бессрочное) пользование, аренду)

Документ о праве пользования:

(тип документа о праве пользования, дата, номер, вид разрешенного использования лесов)

2. Инструментальное (детальное) обследование лесных насаждений.
(раздел включается в акт в случае проведения лесопатологического обследования
инструментальным способом)

2.1. Лесничество Артемовское городское Участковое лесничество

Урочище (дача) _____ Квартал 2 Выдел 13 Лесопатологический
выдел _____

Наличие ограничений или особенностей участка, влияющих на назначение СОМ:

ОЗУ: участки лесов вокруг сельских нас. пунктов и садовых тов-в (1 км)

_____ (отметка о наличии ООПТ, ОЗУ, водоохранной зоны,
радиоактивного загрязнения лесов, угрозы возникновения очагов вредных организмов или
пожарной опасности в лесах).

2.2. Фактическая таксационная характеристика лесного насаждения соответствует (не
соответствует) таксационному описанию (нужное подчеркнуть). Причины несоответствия:

2.3. Состояние насаждений:

с нарушенной устойчивостью (средневзвешенная категория состояния $\geq 1,51 - \leq 4,50$)

с утраченной устойчивостью (средневзвешенная категория состояния $\geq 4,51$)

устойчивое (средневзвешенная категория состояния $< 1,50$)

V

2.4. Причины ослабления, повреждения, средневзвешенная категория состояния насаждения:

Воздействия сильных ветров прошлых лет, повлекшие наклон более 10° , изгиб или вывал
деревьев; СКС 2,4

2.4.1. Заселено (отработано) стволовыми вредителями:

Вид вредителя	Порода	Встречаемость заселенных деревьев, % от запаса породы	Встречаемость отработанных деревьев, % от запаса породы	Степень заселения лесного насаждения (слабая, средняя, сильная)

2.4.2. Повреждено огнем:

Вид пожара	Порода	Состояние корневых лап		Состояние корневой шейки		Высушивание луба		Обугленность древесины более 1/3 высоты ствола	
		процент поврежденных огнём корней	процент деревьев с данным повреждением	Обугленность древесины корневой шейки по окружности (1/4; 2/4; 3/4; более 3/4)	процент деревьев с данным повреждением	по окружности (1/4; 2/4; 3/4; более 3/4)	процент деревьев с данным повреждением	по окружности ствола (менее 1/2; более 1/2)	процент деревьев с данным повреждением
1	2	3	4	5	6	7	8	9	10

2.4.3. Поражено болезнями:

Болезнь / возбудитель	Порода	Встречаемость, % от запаса насаждения	Степень поражения лесного насаждения (слабая, средняя, сильная)

2.5. Выборке подлежит 9,0 % деревьев (указывается общий % запаса деревьев, подлежащий рубке, от общего запаса насаждения),

в том числе:

без признаков ослабления 0,0 % (причины назначения) _____
 ослабленных 0,0 % (причины назначения) _____
 сильно ослабленных 0,0 % (причины назначения) _____
 усыхающих 0,0 % (причины назначения) _____
 свежего сухостоя 0,0 %; _____
 свежего ветровала 0,0 %; _____
 свежего бурелома 0,0 %; _____

старого сухостоя	<u>1,9</u> %;
старого ветровала	<u>4,1</u> %;
старого бурелома	<u>3,0</u> %;
аварийных	<u>0,0</u> %.

2.6. Полнота лесного насаждения после уборки деревьев, подлежащих рубке, составит 0,8

Критическая полнота для данной категории лесных насаждений и преобладающей породы составляет не лимитируется

ЗАКЛЮЧЕНИЕ к инструментальному обследованию участка.

С целью предотвращения негативных процессов, снижения ущерба от их воздействия, назначено:

Участковое лесничество	Урочище (дача)	Квартал	Выдел	Площадь выдела, га	Лесопатологический выдел	Площадь лесопатологического выдела, га	Вид мероприятия	Площадь мероприятия, га	Породы	Доля выбираемой древесины по запасу, %	Рекомендуемый срок проведения мероприятия
1	2	3	4	5	6	7	8	9	10	11	12
-		2	13	14			УНД	14	ОЛ	7,1	2024-2025
									ББ	8,8	
									И	11,9	
									БХ	12,7	

Ведомость временной пробной площади и абрис участка прилагаются (приложение 2 и 3 к Акту).

РЕКОМЕНДАЦИИ по проведению мероприятий, не относящихся к мероприятиям по предупреждению распространения вредных организмов.

Дата проведения ЛПО 19.09.2023 г.

Дата составления документа 22.09.2023 г.

Исполнитель работ по проведению лесопатологического обследования:

Фамилия, имя и отчество (при наличии) Патутин Виктор Анатольевич Организация Филиал ФБУ "Рослесозащита" - "ЦЗЛ Приморского края" Должность Инженер-лесопатолог 1 категории

Подпись  Телефон 8 (423) 264-83-41

Ведомость участков леса с выявленными несоответствиями таксационным описаниям

Субъект Российской Федерации _____ Приморский край _____ Лесничество _____
Участковое лесничество _____ Урочище (лесная дача) _____

1	2	3	4	5	6	7	8	9	10	Таксационная характеристика										Заложено пробных площадей	
										11	12	13	14	15	16	17	18	19	20	21	
Год проведения лесоустройства	Номер квартала	Номер выдела	Площадь выдела, га	Целевое назначение лесов	Категория защитных лесов	ОЗУ	Источник данных	Номер лесопатологического выдела	Площадь лесопатологического выдела, га	состав	попоя	возраст, лет	средняя высота, м	средний диаметр, см	тип леса	полнота	бонитет	запас, куб. м/га	количество, шт.	Общая площадь, га	

Условные обозначения
ТО - таксационные описания
Ф - фактическая характеристика лесного насаждения

Исполнитель работ по проведению лесопатологического обследования:

Фамилия, имя и отчество (при наличии) _____ Пагутин Виктор Анатольевич _____ Подпись _____

Ведомость перечета деревьев, назначенных в рубку

ВРЕМЕННАЯ ПРОБНАЯ ПЛОЩАДЬ № 1

1.1. Субъект Российской Федерации Приморский край Лесничество
Артемовское городское
Участковое лесничество - Урочище (дача)
Квартал 2 Выдел 13 Площадь выдела 14 га.
Лесопатологический выдел - Площадь лесопатологического выдела
- га.

1.2. Метод перечета:

сплошной, ленты перечета, круговые площадки постоянного радиуса, реласкопические площадки
(нужное подчеркнуть)

Количество лент / площадок 1 шт. Размеры площадок (длина x ширина/ радиус)
747x15 м.
Размер временной пробной площади: 1,12 га.

1.3. Фактическая таксационная характеристика насаждения:

Состав 5Ол2Б62И1Бх возраст 70 лет; тип леса ОЛК
полнота 0,8 бонитет 3 запас на га 185 кубм возобновление
5Ол3Кл2И (10) 1.5 м, 1 тыс.шт/га, благонадежный

1.4. Номер очага вредных организмов

Тип очага вредных организмов: эпизодический, хронический (нужное подчеркнуть)
Фаза развития очага вредных организмов: начальная, нарастания численности, собственно
вспышка, кризис (нужное подчеркнуть)

1.5. Причина ослабления, повреждения насаждения и время

Воздействия сильных ветров прошлых лет, повлекшие наклон более 10°, изгиб или вывал деревьев, 2021 г.

Состояние насаждения:

Неудовлетворительное состояние насаждений

Средневзвешенная категория состояния насаждения:

2,4

1.6. Назначенные мероприятия:

требуется проведение уборки неликвидной древесины

Исполнитель работ по проведению лесопатологического обследования:

Фамилия, имя

и отчество (при наличии)

Патутин Виктор Анатольевич

Подпись



Дата составления документа

22.09.2023 г.

ВЕДОМОСТЬ ПЕРЕЧЕТА ДЕРЕВЬЕВ
(для сплошного, ленточного и перечета на круговых площадках кругового радиуса)

Порода: ОЛ средневзвешенная категория состояния 2,4

Ступени толщины, см	Количество деревьев по категориям состояния, шт.																Всего	
	1		2		3		4		5		5 (а,б,в)			5 (г,д,е)			шт./куб.м	в т.ч. подлежит рубке, %
	Н	З	Н	З	Н	З	Н	З	Н	З	Н	З	О	Н	З	О		
1	2	3	4	5	6	7	8	9	10	11	12	13	14	15	16	17	18	19
8																	0/0	
12																	0/0	
16	8		10		9									2			29/4,1	6,9
20	10		12		13									1			36/8,3	2,8
24	9		13		11									4			37/12,6	10,8
28	8		14		12									2			36/16,8	5,6
32	7		15		13									4			39/24,2	10,3
36	6		10		12									2			30/24	6,7
40	4		9		8									1			22/21,6	4,5
44																	0/0	
48																	0/0	
52																	0/0	
Итого, шт.	52		83		78									16			229/111,6	
Итого, куб. м	23,3		41,3		39,1									7,9				
Итого % от запаса	20,9		37,0		35,0									7,1				

Причины назначения в рубку деревьев категорий состояния:

1

2

3

4

Порода: ББ средневзвешенная категория состояния 2,5

Ступени толщины, см	Количество деревьев по категориям состояния, шт.																Всего	
	1		2		3		4		5		5 (а,б,в)			5 (г,д,е)			шт./куб.м	в т.ч. подлежит рубке, %
	Н	З	Н	З	Н	З	Н	З	Н	З	Н	З	О	Н	З	О		
1	2	3	4	5	6	7	8	9	10	11	12	13	14	15	16	17	18	19
8																	0/0	
12																	0/0	
16	1		2		3												6/0,9	
20	5		6		4									2			17/4,3	11,8
24	4		6		7									1			18/6,5	5,6
28	3		5		6									1			15/7,8	6,7
32	4		5		6									1			16/10,9	6,3
36	1		3		5									1			10/8,8	10,0
40	1		2		2									1			6/6,5	16,7
44																	0/0	
48																	0/0	
52																	0/0	
Итого, шт.	19		29		33									7			88/45,7	
Итого, куб. м	9,1		14,8		17,8									4,0				
Итого % от запаса	19,9		32,4		38,9									8,8				

Причины назначения в рубку деревьев категорий состояния:

1

2

3

4

ВЕДОМОСТЬ ПЕРЕЧЕТА ДЕРЕВЬЕВ
(для сплошного, ленточного и перечета на круговых площадках кругового радиуса)

Порода: И средневзвешенная категория состояния 2,5

Ступени толщины, см	Количество деревьев по категориям состояния, шт.																Всего	
	1		2		3		4		5		5 (а,б,в)			5 (г,д,е)			шт./куб.м	в т.ч. подлежит рубке, %
	Н	З	Н	З	Н	З	Н	З	Н	З	Н	З	О	Н	З	О		
1	2	3	4	5	6	7	8	9	10	11	12	13	14	15	16	17	18	19
8																	0/0	
12																	0/0	
16	1		2		2									1			6/0,7	16,7
20	2		2		3									1			8/1,4	12,5
24	4		5		6									3			18/5,2	16,7
28	3		4		5									2			14/5,7	14,3
32	4		5		6									1			16/9,4	6,3
36	3		4		5									1			13/10,3	7,7
40	2		3		3									1			9/9,1	11,1
44			1		2									1			4/5,1	25,0
48																	0/0	
52																	0/0	
Итого, шт.	19		26		32									11			88/46,9	
Итого, куб. м	9,6		14,1		17,6									5,6				
Итого % от запаса	20,5		30,1		37,5									11,9				

Причины назначения в рубку деревьев категорий состояния:

1

2

3

4

Порода: БХ средневзвешенная категория состояния 2,5

Ступени толщины, см	Количество деревьев по категориям состояния, шт.																Всего	
	1		2		3		4		5		5 (а,б,в)			5 (г,д,е)			шт./куб.м	в т.ч. подлежит рубке %
	Н	З	Н	З	Н	З	Н	З	Н	З	Н	З	О	Н	З	О		
1	2	3	4	5	6	7	8	9	10	11	12	13	14	15	16	17	18	19
8																	0/0	
12																	0/0	
16	1		2		1												4/0,4	
20	3		3		3									1			10/2	10
24	2		4		3									2			11/3,6	18
28	3		3		4									1			11/5,4	9
32	2		3		3									1			9/6	11
36	1		2		2									1			6/5,4	17
40																	0/0	
44																	0/0	
48																	0/0	
52																	0/0	
Итого, шт.	12		17		16									6			51/22,8	
Итого, куб. м	5,1		7,4		7,4									2,9				
Итого % от запаса	22,3		32,5		32,5									12,7				

Причины назначения в рубку деревьев категорий состояния:

1

2

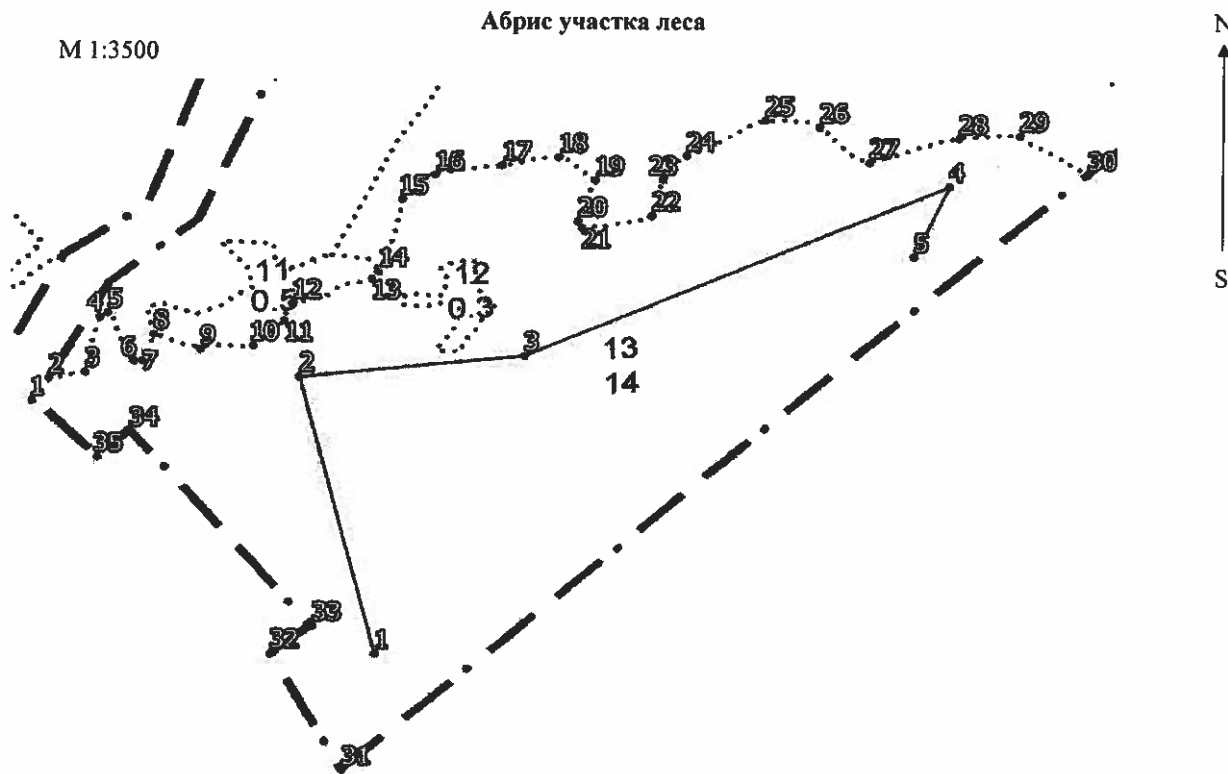
3

4

Порода: 50л2Б62И1Бх средневзвешенная категория состояния 2,4

Ступени толщины, см	Количество деревьев по категориям состояния, шт.																				Всего	
	1		2		3		4		5		5 (а,б,в)					5 (г,д,е)			шт./куб.м	в т.ч. подлежит рубке, %		
	Н	З	Н	З	Н	З	Н	З	Н	З	Н	З	О	Н	З	О	Н	З			О	
1	2	3	4	5	6	7	8	9	10	11	12	13	14	15	16	17	18	19				
8	0	0	0	0	0	0	0	0	0	0	0	0	0	0	0	0	0	0	0	0		
12	0	0	0	0	0	0	0	0	0	0	0	0	0	0	0	0	0	0	0	0		
16	11	0	16	0	15	0	0	0	0	0	0	0	0	3	0	0	45	6,1	6,7			
20	20	0	23	0	23	0	0	0	0	0	0	0	0	5	0	0	71	16	7,0			
24	19	0	28	0	27	0	0	0	0	0	0	0	0	10	0	0	84	27,9	11,9			
28	17	0	26	0	27	0	0	0	0	0	0	0	0	6	0	0	76	35,7	7,9			
32	17	0	28	0	28	0	0	0	0	0	0	0	0	7	0	0	80	50,5	8,8			
36	11	0	19	0	24	0	0	0	0	0	0	0	0	5	0	0	59	48,5	8,5			
40	7	0	14	0	13	0	0	0	0	0	0	0	0	3	0	0	37	37,2	8,1			
44	0	0	1	0	2	0	0	0	0	0	0	0	0	1	0	0	4	5,1	25,0			
48	0	0	0	0	0	0	0	0	0	0	0	0	0	0	0	0	0	0	0	0		
52	0	0	0	0	0	0	0	0	0	0	0	0	0	0	0	0	0	0	0	0		
Итого, шт.	102	0	155	0	159	0	0	0	0	0	0	0	0	40	0	0	456	227	8,8			
Итого, куб. м	47,1	0,0	77,6	0,0	81,9	0,0	0,0	0,0	0,0	0,0	0,0	0,0	0,0	20,4	0,0	0,0						
Итого % от запаса	20,7	0,0	34,2	0,0	36,1	0,0	0,0	0,0	0,0	0,0	0,0	0,0	0,0	9,0	0,0	0,0						

Условные обозначения: Н - не заселено (не поражено, не повреждено), З - заселено стволовыми вредителями (поражено болезнями, повреждено огнем), О - отработано вредителями



Условные обозначения: ——— - пробная площадь - обследуемый участок

№ квартала	№ выдела	№ лесопатологического выдела	Размеры ленты (круговой площадки) перече́та					Координаты начала, конца и поворотных точек лент перече́та / центров круговых площадок перече́та	
			№ ленты (площадки)	длина, м	ширина, м	радиус, м	площадь, га		
2	13		1	747	15		1,12	N 43.3986413	E 132.2139828
								N 43.4005139	E 132.2133401
								N 43.4006989	E 132.2152111
								N 43.4018363	E 132.2188066
								N 43.4013601	E 132.2185202

Пространственное размещение лесопатологических выделов
(включается в Акт при выделении лесопатологических выделов, для указания пространственного расположения поврежденных и погибших насаждений)

Номера точек	Координаты		Длина, м
1	N 43.400368	E 132.211076	20,206
2	N 43.400517	E 132.211219	25,369
3	N 43.400564	E 132.211525	42,552
4	N 43.400936	E 132.211649	5,97
5	N 43.400963	E 132.211712	40,534

6	N 43.400637	E 132.211937	5,765
7	N 43.40064	E 132.212008	21,317
8	N 43.400819	E 132.212101	34,003
9	N 43.400719	E 132.212498	36,207
10	N 43.400748	E 132.212943	28,287
11	N 43.400917	E 132.213204	13,966
12	N 43.401034	E 132.213268	56,8
13	N 43.401202	E 132.21393	7,084
14	N 43.401251	E 132.213986	57,45
15	N 43.401748	E 132.214181	28,941
16	N 43.40192	E 132.21445	46,666
17	N 43.401988	E 132.215018	39,295
18	N 43.402045	E 132.215497	30,642
19	N 43.401887	E 132.215808	33,442
20	N 43.401604	E 132.215665	6,222
21	N 43.401556	E 132.215703	48,835
22	N 43.401642	E 132.216294	28,498
23	N 43.40189	E 132.216387	24,633
24	N 43.402056	E 132.216589	60,387
25	N 43.4023	E 132.217255	37,66
26	N 43.402251	E 132.217715	43,282
27	N 43.402009	E 132.218134	63,534
28	N 43.402172	E 132.218886	41,561
29	N 43.402191	E 132.219398	56,177
30	N 43.401922	E 132.219985	680,601
31	N 43.397843	E 132.213717	101,578
32	N 43.398642	E 132.213107	35,287
33	N 43.39883	E 132.213459	194,119
34	N 43.400159	E 132.211903	29,118
35	N 43.399982	E 132.211637	62,477

Исполнитель работ по проведению лесопатологического обследования:

Фамилия, имя

и отчество (при наличии)

Патутин Виктор Анатольевич

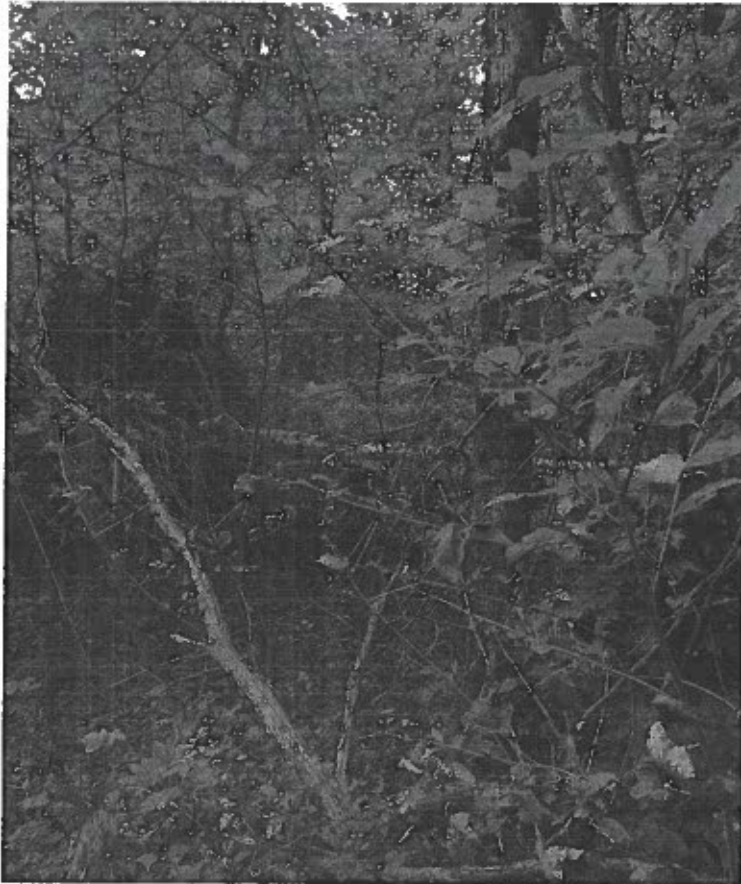
Подпись



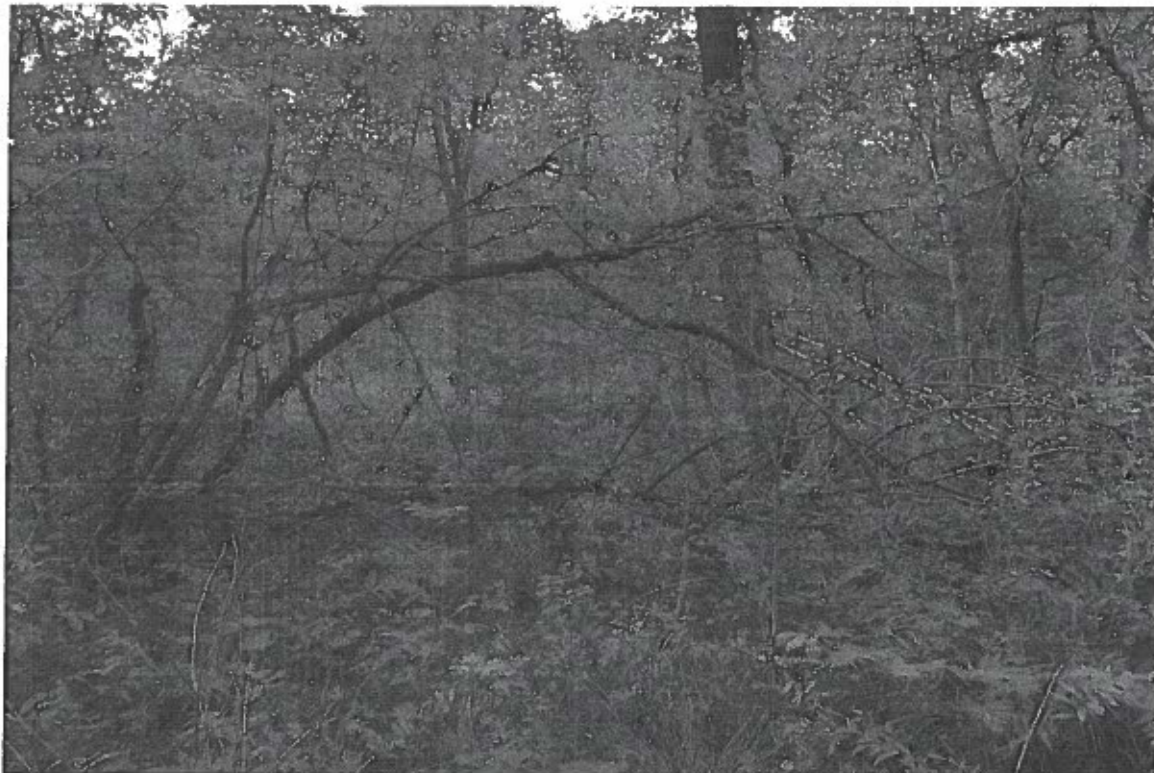
Дата составления документа

22.09.2023 г.

Приложение 4
к акту лесопатологического обследования
утвержденному Приказом
Минприроды России
от 09.11.2020 №910



фотография 1 координаты E 132.2142972, N 43.3998355 время 15:32



фотография 2 координаты E 132.2134528, N 43.4006260 время 15:35