

УТВЕРЖДАЮ:

начальник управления архитектуры и
градостроительства администрации
Артемовского городского округа
Моисеева Оксана Александровна

«05» октября 2023 г.

**Акт
лесопатологического обследования № 6**

лесных насаждений Артемовского городского лесничества (лесничество)
Приморского края (субъект Российской Федерации)

Способ лесопатологического обследования

1. Визуальный

2. Инструментальный

Место проведения

Участковое лесничество	Урочище (дача)	Квартал	Выдел	Площадь выдела, га	Лесопатологический выдел	Площадь лесопатологического выдела, га
-		2	10	1		

Лесопатологическое обследование проведено на общей площади 1 га

Кадастровый номер участка: _____
Для участков, предоставленных в постоянное (бессрочное) пользование, аренду)

Документ о праве пользования: _____

(тип документа о праве пользования, дата, номер, вид разрешенного использования лесов)

2. Инструментальное (детальное) обследование лесных насаждений.
(раздел включается в акт в случае проведения лесопатологического обследования
инструментальным способом)

2.1. Лесничество Артемовское городское Участковое лесничество
-
Урочище (дача) _____ Квартал 2 Выдел 10 Лесопатологический
выдел _____

Наличие ограничений или особенностей участка, влияющих на назначение СОМ:
ОЗУ: участки лесов вокруг сельских нас.пунктов и садовых тов-в (1 км)

(отметка о наличии ООПТ, ОЗУ, водоохранной зоны,
радиоактивного загрязнения лесов, угрозы возникновения очагов вредных организмов или
пожарной опасности в лесах).

2.2. Фактическая таксационная характеристика лесного насаждения соответствует (не
соответствует) таксационному описанию (нужное подчеркнуть). Причины несоответствия:

2.3. Состояние насаждений:
с нарушенной устойчивостью (средневзвешенная категория состояния $\geq 1,51 - < 4,50$)
с утраченной устойчивостью (средневзвешенная категория состояния $\geq 4,51$)
устойчивое (средневзвешенная категория состояния $< 1,50$)

V

2.4. Причины ослабления, повреждения, средневзвешенная категория состояния насаждения:
Воздействия сильных ветров прошлых лет, повлекшие наклон более 10°, изгиб или вывал
деревьев; СКС 2,4

2.4.1. Заселено (отработано) стволовыми вредителями:

Вид вредителя	Порода	Встречаемость заселенных деревьев, % от запаса породы	Встречаемость отработанных деревьев, % от запаса породы	Степень заселения лесного насаждения (слабая, средняя, сильная)

2.4.2. Повреждено огнем:

Вид пожара	Порода	Состояние корневых лап		Состояние корневой шейки		Высушивание луба		Обугленность древесины более 1/3 высоты ствола	
		процент поврежденных огнём корней	процент деревьев с данным повреждением	Обугленность древесины корневой шейки по окружности (1/4; 2/4; 3/4; более 3/4)	процент деревьев с данным повреждением	по окружности (1/4; 2/4; 3/4; более 3/4)	процент деревьев с данным повреждением	по окружности ствола (менее 1/2; более 1/2)	процент деревьев с данным повреждением
1	2	3	4	5	6	7	8	9	10

2.4.3. Поражено болезнями:

Болезнь / возбудитель	Порода	Встречаемость, % от запаса насаждения	Степень поражения лесного насаждения (слабая, средняя, сильная)

2.5. Выборке подлежит 13,2 % деревьев (указывается общий % запаса деревьев, подлежащий рубке, от общего запаса насаждения),

в том числе:

без признаков ослабления 0,0 % (причины назначения) _____
 ослабленных 0,0 % (причины назначения) _____
 сильно ослабленных 0,0 % (причины назначения) _____
 усыхающих 0,0 % (причины назначения) _____
 свежего сухостоя 0,0 %; _____
 свежего ветровала 0,0 %; _____
 свежего бурелома 0,0 %; _____

старого сухостоя	<u>0,7</u>	%;
старого ветровала	<u>9,4</u>	%;
старого бурелома	<u>3,1</u>	%;
аварийных	<u>0,0</u>	%.

2.6. Полнота лесного насаждения после уборки деревьев, подлежащих рубке, составит 0,7

Критическая полнота для данной категории лесных насаждений и преобладающей породы составляет не лимитируется

ЗАКЛЮЧЕНИЕ к инструментальному обследованию участка.

С целью предотвращения негативных процессов, снижения ущерба от их воздействия, назначено:

Участковое лесничество	Урочище (дача)	Квартал	Выдел	Площадь выдела, га	Лесопатологический выдел	Площадь лесопатологического выдела, га	Вид мероприятия	Площадь мероприятия, га	Породы	Доля выбираемой древесины по запасу, %	Рекомендуемый срок проведения мероприятия
1	2	3	4	5	6	7	8	9	10	11	12
-		2	10	1			УНД	1	И	21,1	2024-2025
									ЯС	30,8	
									Д	7,1	
									БХ	8,3	
									МА	0	
									ББ	8,7	
									КЛ	0	

Ведомость временной пробной площади и абрис участка прилагаются (приложение 2 и 3 к Акту).

РЕКОМЕНДАЦИИ по проведению мероприятий, не относящихся к мероприятиям по предупреждению распространения вредных организмов.

Дата проведения ЛПО 19.09.2023 г.

Дата составления документа 22.09.2023 г.

Исполнитель работ по проведению лесопатологического обследования:

Фамилия, имя и отчество (при наличии) Пагутин Виктор Анатольевич Организация Филиал ФБУ "Рослесозащита" - "ЦЗЛ Приморского края" Должность Инженер-лесопатолог 1 категории

Подпись  Телефон 8 (423) 264-83-41

Ведомость участков леса с выявленными несоответствиями таксационным описаниям

Субъект Российской Федерации Приморский край Лесничество Уроцище (лесная дача)

1	2	3	4	5	6	7	8	9	10	Таксационная характеристика										Заложено пробных площадей		
										11	12	13	14	15	16	17	18	19	20	21		
1	2	3	4	5	6	7	8	9	10	состав	порода	возраст, лет	средняя высота, м	средний диаметр, см	тип леса	полнота	бонитет	запас, куб м/га	количество, шт	Общая площадь, га		

Условные обозначения:

ТО - таксационные описания

Ф - фактическая характеристика лесного насаждения

Исполнитель работ по проведению лесопатологического обследования:

Фамилия, имя и отчество (при наличии)

Пагутин Виктор Анатольевич

Подпись



Ведомость перечета деревьев, назначенных в рубку

ВРЕМЕННАЯ ПРОБНАЯ ПЛОЩАДЬ № 1

1.1. Субъект Российской Федерации Приморский край Лесничество
Артемовское городское
Участковое лесничество - Урочище (дача)
Квартал 2 Выдел 10 Площадь выдела 1 га.
Лесопатологический выдел Площадь лесопатологического выдела
 га.

1.2. Метод перечета:

сплошной, ленты перечета, круговые площадки постоянного радиуса, реласкопические площадки
(нужное подчеркнуть)

Количество лент / площадок 2 шт. Размеры площадок (длина x ширина/ радиус)
11,3 м.

Размер временной пробной площади: 0,08 га.

1.3. Фактическая таксационная характеристика насаждения:

Состав ЗИ1Яс1Д1Бх1Ма2ББ1Кл+Ос возраст 120 лет; тип леса ЯИ
полнота 0,7 бонитет 5 запас на га 131 кубм возобновление
6Яс2Д2Кл (15) 2 м, 2 тыс.шт/га, благонадежный

1.4. Номер очага вредных организмов

Тип очага вредных организмов: эпизодический, хронический (нужное подчеркнуть)
Фаза развития очага вредных организмов: начальная, нарастания численности, собственно
вспышка, кризис (нужное подчеркнуть)

1.5. Причина ослабления, повреждения насаждения и время

Воздействия сильных ветров прошлых лет, повлекшие наклон более 10°, изгиб или вывал деревьев, 2021 г.

Состояние насаждения:

Неудовлетворительное состояние насаждений

Средневзвешенная категория состояния насаждения:

2,4

1.6. Назначенные мероприятия:

требуется проведение уборки неликвидной древесины

Исполнитель работ по проведению лесопатологического обследования:

Фамилия, имя

и отчество (при наличии)

Патугин Виктор Анатольевич

Подпись 

Дата составления документа

22.09.2023 г.

ВЕДОМОСТЬ ПЕРЕЧЕТА ДЕРЕВЬЕВ
(для сплошного, ленточного и перечета на круговых площадках кругового радиуса)

Порода: И средневзвешенная категория состояния 2,5

Ступени толщины, см	Количество деревьев по категориям состояния, шт.																Всего	
	1		2		3		4		5		5 (а,б,в)			5 (г,д,е)			шт./куб.м	в т.ч. подлежит рубке, %
	Н	З	Н	З	Н	З	Н	З	Н	З	Н	З	О	Н	З	О		
1	2	3	4	5	6	7	8	9	10	11	12	13	14	15	16	17	18	19
8																	0/0	
12																	0/0	
16	1		2		1									1			5/0,5	20,0
20																	0/0	
24					1												1/0,3	
28			1														1/0,4	
32			1														1/0,5	
36	1		1											1			3/2,1	33,3
40																	0/0	
44																	0/0	
48																	0/0	
52																	0/0	
Итого, шт.	2		5		2									2			11/3,8	
Итого, куб. м	0,8		1,8		0,4									0,8				
Итого % от запаса	21,1		47,3		10,5									21,1				

Причины назначения в рубку деревьев категорий состояния:

1

2

3

4

Порода: ЯС средневзвешенная категория состояния 2,8

Ступени толщины, см	Количество деревьев по категориям состояния, шт.																Всего	
	1		2		3		4		5		5 (а,б,в)			5 (г,д,е)			шт./куб.м	в т.ч. подлежит рубке, %
	Н	З	Н	З	Н	З	Н	З	Н	З	Н	З	О	Н	З	О		
1	2	3	4	5	6	7	8	9	10	11	12	13	14	15	16	17	18	19
8																	0/0	
12																	0/0	
16																	0/0	
20	1																1/0,2	
24														1			1/0,3	100
28																	0/0	
32			1														1/0,8	
36																	0/0	
40																	0/0	
44																	0/0	
48																	0/0	
52																	0/0	
Итого, шт.	1		1											1			3/1,3	
Итого, куб. м	0,2		0,7											0,4				
Итого % от запаса	15,4		53,8											30,8				

Причины назначения в рубку деревьев категорий состояния:

1

2

3

4

ВЕДОМОСТЬ ПЕРЕЧЕТА ДЕРЕВЬЕВ
(для сплошного, ленточного и перечеа на круговых площадках кругового радиуса)

Порода: Д средневзвешенная категория состояния 2,1

Ступени толщины, см	Количество деревьев по категориям состояния, шт.																Всего	
	1		2		3		4		5		5 (а,б,в)			5 (г,д,е)			шт./куб.м	в т.ч. подлежит рубке, %
	Н	З	Н	З	Н	З	Н	З	Н	З	Н	З	О	Н	З	О		
1	2	3	4	5	6	7	8	9	10	11	12	13	14	15	16	17	18	19
8																	0/0	
12																	0/0	
16					1									1			2/0,2	50,0
20	1																1/0,3	
24			1														1/0,4	
28			1														1/0,5	
32																	0/0	
36																	0/0	
40																	0/0	
44																	0/0	
48																	0/0	
52																	0/0	
Итого, шт.	1		2		1									1			5/1,4	
Итого, куб.м	0,3		0,9		0,1									0,1				
Итого % от запаса	21,5		64,3		7,1									7,1				

Причины назначения в рубку деревьев категорий состояния:

1

2

3

4

Порода: БХ средневзвешенная категория состояния 1,7

Ступени толщины, см	Количество деревьев по категориям состояния, шт.																Всего	
	1		2		3		4		5		5 (а,б,в)			5 (г,д,е)			шт./куб.м	в т.ч. подлежит рубке, %
	Н	З	Н	З	Н	З	Н	З	Н	З	Н	З	О	Н	З	О		
1	2	3	4	5	6	7	8	9	10	11	12	13	14	15	16	17	18	19
8																	0/0	
12														1			1/0,1	100
16																	0/0	
20																	0/0	
24																	0/0	
28			1														1/0,5	
32	1																1/0,6	
36																	0/0	
40																	0/0	
44																	0/0	
48																	0/0	
52																	0/0	
Итого, шт.	1		1											1			3/1,2	
Итого, куб.м	0,6		0,5											0,1				
Итого % от запаса	50,0		41,7											8,3				

Причины назначения в рубку деревьев категорий состояния:

1

2

3

4

ВЕДОМОСТЬ ПЕРЕЧЕТА ДЕРЕВЬЕВ
(для сплошного, ленточного и перечета на круговых площадках кругового радиуса)

Порода: МА средневзвешенная категория состояния 2,3

Ступени толщины, см	Количество деревьев по категориям состояния, шт.																Всего	
	1		2		3		4		5		5 (а,б,в)			5 (г,д,е)			шт./куб.м	в т.ч. подлежит рубке, %
	Н	З	Н	З	Н	З	Н	З	Н	З	Н	З	О	Н	З	О		
1	2	3	4	5	6	7	8	9	10	11	12	13	14	15	16	17	18	19
8																	0/0	
12																	0/0	
16	1																1/0,1	
20			1														1/0,1	
24			1														1/0,3	
28					1												1/0,4	
32																	0/0	
36																	0/0	
40																	0/0	
44																	0/0	
48																	0/0	
52																	0/0	
Итого, шт.	1		2		1												4/0,9	
Итого, куб. м	0,1		0,4		0,4													
Итого % от запаса	11,2		44,4		44,4													

Причины назначения в рубку деревьев категорий состояния:

1

2

3

4

Порода: ББ средневзвешенная категория состояния 2,4

Ступени толщины, см	Количество деревьев по категориям состояния, шт.																Всего	
	1		2		3		4		5		5 (а,б,в)			5 (г,д,е)			шт./куб.м	в т.ч. подлежит рубке, %
	Н	З	Н	З	Н	З	Н	З	Н	З	Н	З	О	Н	З	О		
1	2	3	4	5	6	7	8	9	10	11	12	13	14	15	16	17	18	19
8																	0/0	
12																	0/0	
16														1			1/0,1	100
20																	0/0	
24																	0/0	
28	1																1/0,5	
32																	0/0	
36			1		1												2/1,7	
40																	0/0	
44																	0/0	
48																	0/0	
52																	0/0	
Итого, шт.	1		1		1									1			4/2,3	
Итого, куб. м	0,5		0,8		0,8									0,2				
Итого % от запаса	21,7		34,8		34,8									8,7				

Причины назначения в рубку деревьев категорий состояния:

1

2

3

4

ВЕДОМОСТЬ ПЕРЕЧЕТА ДЕРЕВЬЕВ
(для сплошного, ленточного и перечета на круговых площадках кругового радиуса)

Порода: КЛ средневзвешенная категория состояния 2,3

Ступени толщины, см	Количество деревьев по категориям состояния, шт.																Всего		
	1		2		3		4		5		5 (а,б,в)			5 (г,д,е)			шт./куб.м	в т.ч. подлежит рубке, %	
	Н	З	Н	З	Н	З	Н	З	Н	З	Н	З	О	Н	З	О			
1	2	3	4	5	6	7	8	9	10	11	12	13	14	15	16	17	18	19	
8																		0/0	
12																		0/0	
16																		0/0	
20	1																	1/0,2	
24			1															1/0,4	
28					1													1/0,6	
32																		0/0	
36																		0/0	
40																		0/0	
44																		0/0	
48																		0/0	
52																		0/0	
Итого, шт.	1		1		1													3/1,2	
Итого, куб. м	0,2		0,4		0,6														
Итого % от запаса	16,7		33,3		50,0														

Причины назначения в рубку деревьев категорий состояния:

1

2

3

4

Порода: средневзвешенная категория состояния

Ступени толщины, см	Количество деревьев по категориям состояния, шт.																Всего		
	1		2		3		4		5		5 (а,б,в)			5 (г,д,е)			шт./куб.м	в т.ч. подлежит рубке, %	
	Н	З	Н	З	Н	З	Н	З	Н	З	Н	З	О	Н	З	О			
1	2	3	4	5	6	7	8	9	10	11	12	13	14	15	16	17	18	19	
8																		0/0	
12																		0/0	
16																		0/0	
20																		0/0	
24																		0/0	
28																		0/0	
32																		0/0	
36																		0/0	
40																		0/0	
44																		0/0	
48																		0/0	
52																		0/0	
Итого, шт.																		0/0	
Итого, куб. м																			
Итого % от запаса																			

Причины назначения в рубку деревьев категорий состояния:

1

2

3

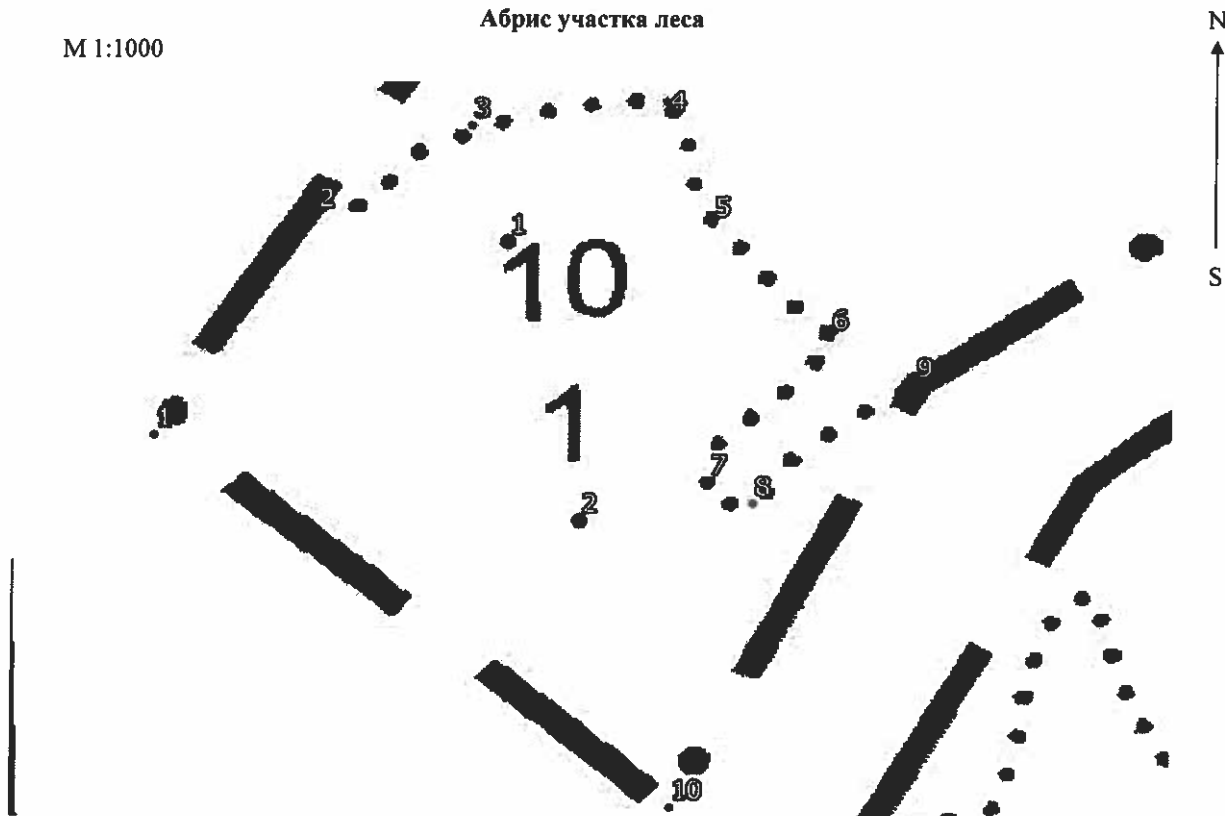
4

Ступени толщины, см	Количество деревьев по категориям состояния, шт.																		Всего	
	1		2		3		4		5		5 (а,б,в)			5 (г,д,е)			шт./куб.м	в т.ч. подлежит рубке, %		
	Н	З	Н	З	Н	З	Н	З	Н	З	Н	З	Н	З	Н	З			О	
1	2	3	4	5	6	7	8	9	10	11	12	13	14	15	16	17	18	19		
8	0	0	0	0	0	0	0	0	0	0	0	0	0	0	0	0	0/0	0,0		
12	0	0	0	0	0	0	0	0	0	0	0	0	0	1	0	0	1/0,1	100,0		
16	2	0	2	0	2	0	0	0	0	0	0	0	0	3	0	0	9/1	33,3		
20	3	0	1	0	0	0	0	0	0	0	0	0	0	0	0	0	4/0,9	0,0		
24	0	0	3	0	1	0	0	0	0	0	0	0	0	1	0	0	5/1,7	20,0		
28	1	0	3	0	2	0	0	0	0	0	0	0	0	0	0	0	6/2,8	0,0		
32	1	0	2	0	0	0	0	0	0	0	0	0	0	0	0	0	3/1,9	0,0		
36	1	0	2	0	1	0	0	0	0	0	0	0	0	1	0	0	5/3,7	20,0		
40	0	0	0	0	0	0	0	0	0	0	0	0	0	0	0	0	0/0	0,0		
44	0	0	0	0	0	0	0	0	0	0	0	0	0	0	0	0	0/0	0,0		
48	0	0	0	0	0	0	0	0	0	0	0	0	0	0	0	0	0/0	0,0		
52	0	0	0	0	0	0	0	0	0	0	0	0	0	0	0	0	0/0	0,0		
Итого, шт.	8	0	13	0	6	0	0	0	0	0	0	0	0	6	0	0	33/12,1	18,2		
Итого, куб. м	2,7	0,0	5,5	0,0	2,3	0,0	0,0	0,0	0,0	0,0	0,0	0,0	0,0	1,6	0,0	0,0				
Итого % от запаса	22,3	0,0	45,5	0,0	19,0	0,0	0,0	0,0	0,0	0,0	0,0	0,0	0,0	13,2	0,0	0,0				

Условные обозначения: Н - не заселено (не поражено, не повреждено), З - заселено стволовыми вредителями (поражено болезнями, повреждено огнем), О - обработано вредителями

M 1:1000

Абрис участка леса



Условные обозначения:

● - пробная площадь — — — — — исследуемый участок

№ квартала	№ выдела	№ лесопатологического выдела	Размеры ленты (круговой площадки) перечета					Координаты начала, конца и поворотных точек лент перечета / центров круговых площадок перечета	
			№ ленты (площадки)	длина, м	ширина, м	радиус, м	площадь, га		
2	10		1			11,3	0,04	N 43.4016352	E 132.2104899
			2			11,3	0,04	N 43.4010930	E 132.2105368

Пространственное размещение лесопатологических выделов
(включается в Акт при выделении лесопатологических выделов, для указания
пространственного расположения поврежденных и погибших насаждений)

Номера точек	Координаты		Длина, м
1	N 43.401262	E 132.209577	54,404
2	N 43.401672	E 132.209943	34,333
3	N 43.401841	E 132.210298	37,017
4	N 43.401887	E 132.210751	26,838
5	N 43.401659	E 132.210859	32,087
6	N 43.40145	E 132.211132	37,605
7	N 43.401178	E 132.210856	9,35
8	N 43.401137	E 132.210957	38,891
9	N 43.40136	E 132.211327	98,505
10	N 43.400572	E 132.21077	123,376

Исполнитель работ по проведению лесопатологического обследования:

Фамилия, имя

и отчество (при наличии)

Патутин Виктор Анатольевич

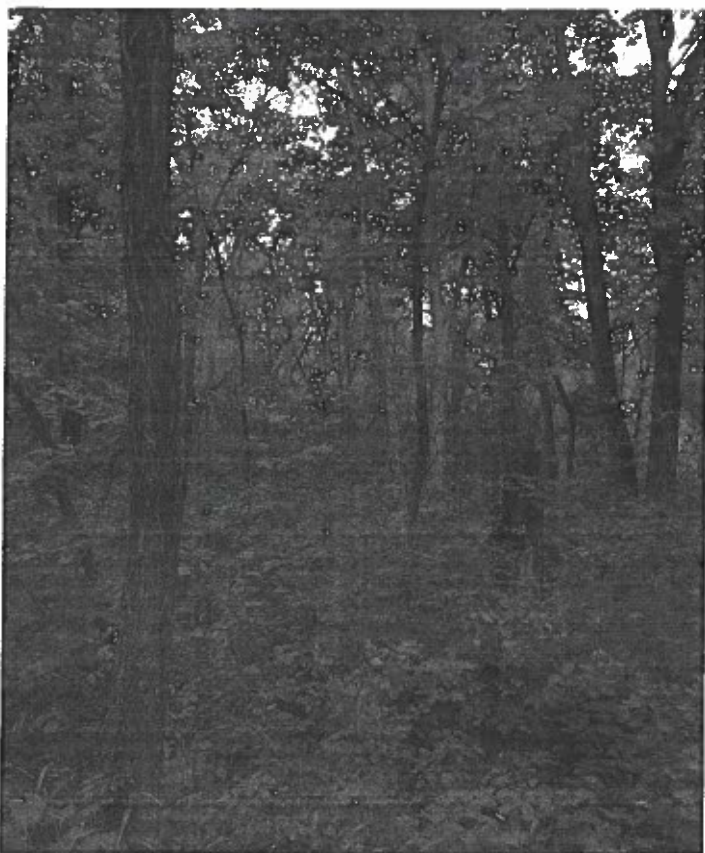
Подпись



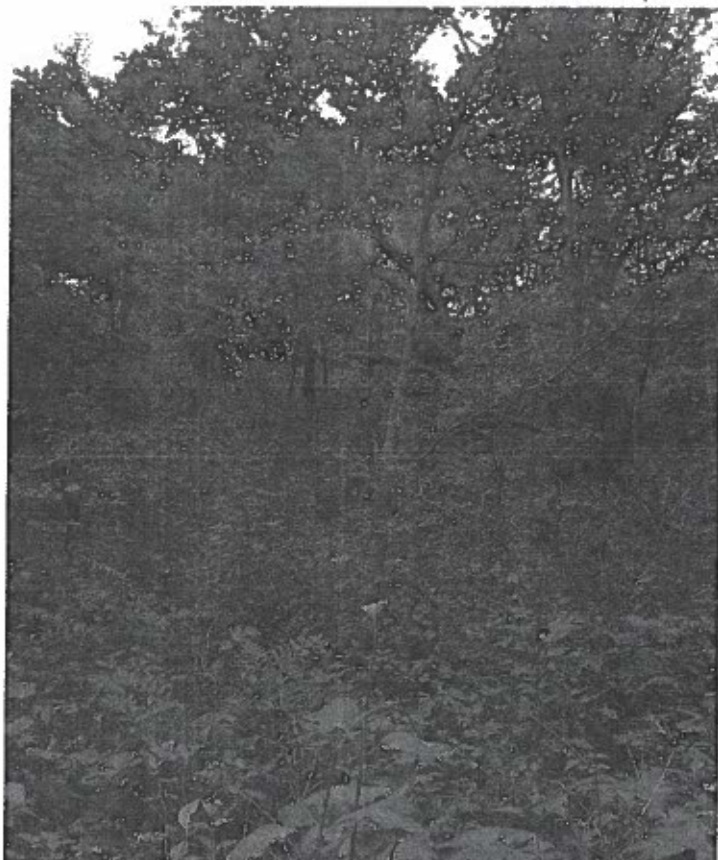
Дата составления документа

22.09.2023 г.

Приложение 4
к акту лесопатологического обследования
утвержденному Приказом
Минприроды России
от 09.11.2020 №210



фотография 1 координаты E 132.2102196, N 43.4014053 время 14:46



фотография 2 координаты E 132.2106228, N 43.4011345 время 14:46