

УТВЕРЖДАЮ:

начальник управления архитектуры и  
градостроительства администрации  
Артемовского городского округа  
Моисеева Оксана Александровна

«05» октября 2023 г.

Акт  
лесопатологического обследования № 5

лесных насаждений Артемовского городского лесничества (лесничество)  
Приморского края (субъект Российской Федерации)

Способ лесопатологического обследования

1. Визуальный	<input type="checkbox"/>
2. Инструментальный	<input checked="" type="checkbox"/>

Место проведения

Участковое лесничество	Урочище (дача)	Квартал	Выдел	Площадь выдела, га	Лесопатологический выдел	Площадь лесопатологического выдела, га
-		2	9	15		

Лесопатологическое обследование проведено на общей площади 15 га

Кадастровый номер участка:

Для участков, предоставленных в постоянное (бессрочное) пользование, аренду)

Документ о праве пользования:

\_\_\_\_\_  
\_\_\_\_\_  
(тип документа о праве пользования, дата, номер, вид разрешенного использования лесов)

**2. Инструментальное (детальное) обследование лесных насаждений.**  
(раздел включается в акт в случае проведения лесопатологического обследования  
инструментальным способом)

2.1. Лесничество Артемовское городское Участковое лесничество

Урочище (дача) \_\_\_\_\_ Квартал 2 Выдел 9 Лесопатологический  
выдел \_\_\_\_\_

Наличие ограничений или особенностей участка, влияющих на назначение СОМ:

ОЗУ: участки лесов вокруг сельских нас. пунктов и садовых тов-в (1 км)  
\_\_\_\_\_ (отметка о наличии ООПТ, ОЗУ, водоохранной зоны,  
радиоактивного загрязнения лесов, угрозы возникновения очагов вредных организмов или  
пожарной опасности в лесах).

2.2. Фактическая таксационная характеристика лесного насаждения соответствует (не  
соответствует) таксационному описанию (нужное подчеркнуть). Причины несоответствия:

2.3. Состояние насаждений:

с нарушенной устойчивостью (средневзвешенная категория состояния  $\geq 1,51$ - $\leq 4,50$ )

с утраченной устойчивостью (средневзвешенная категория состояния  $\geq 4,51$ )

устойчивое (средневзвешенная категория состояния  $< 1,50$ )

V

2.4. Причины ослабления, повреждения, средневзвешенная категория состояния насаждения:

Воздействия сильных ветров прошлых лет, повлекшие наклон более  $10^\circ$ , изгиб или вывал деревьев;

СКС 2,3

2.4.1. Заселено (отработано) стволовыми вредителями:

Вид вредителя	Порода	Встречаемость заселенных деревьев, % от запаса породы	Встречаемость отработанных деревьев, % от запаса породы	Степень заселения лесного насаждения (слабая, средняя, сильная)

2.4.2. Повреждено огнем:

Вид пожара	Порода	Состояние корневых лап		Состояние корневой шейки		Высушивание луба		Обугленность древесины более 1/3 высоты ствола	
		процент поврежденных огнём корней	процент деревьев с данным повреждением	Обугленность древесины корневой шейки по окружности (1/4; 2/4; 3/4; более 3/4)	процент деревьев с данным повреждением	по окружности (1/4; 2/4; 3/4; более 3/4)	процент деревьев с данным повреждением	по окружности ствола (менее 1/2; более 1/2)	процент деревьев с данным повреждением
1	2	3	4	5	6	7	8	9	10

2.4.3. Поражено болезнями:

Болезнь / возбудитель	Порода	Встречаемость, % от запаса насаждения	Степень поражения лесного насаждения (слабая, средняя, сильная)

2.5. Выборке подлежит 6,5 % деревьев (указывается общий % запаса деревьев, подлежащий рубке, от общего запаса насаждения),

в том числе:

без признаков ослабления 0,0 % (причины назначения) \_\_\_\_\_  
 ослабленных 0,0 % (причины назначения) \_\_\_\_\_  
 сильно ослабленных 0,0 % (причины назначения) \_\_\_\_\_  
 усыхающих 0,0 % (причины назначения) \_\_\_\_\_  
 свежего сухостоя 0,0 %;  
 свежего ветровала 0,0 %;  
 свежего бурелома 0,0 %;

старого сухостоя	<u>1,8</u>	%;
старого ветровала	<u>2,8</u>	%;
старого бурелома	<u>1,9</u>	%;
аварийных	<u>0,0</u>	%.

2.6. Полнота лесного насаждения после уборки деревьев, подлежащих рубке, составит

1

Критическая полнота для данной категории лесных насаждений и преобладающей породы составляет не лимитируется

### ЗАКЛЮЧЕНИЕ к инструментальному обследованию участка.

С целью предотвращения негативных процессов, снижения ущерба от их воздействия, назначено:

Участковое лесничество	Урочище (дача)	Квартал	Выдел	Площадь выдела, га	Лесопатологический выдел	Площадь лесопатологического выдела, га	Вид мероприятия	Площадь мероприятия, га	Породы	Доля выбираемой древесины по запасу, %	Рекомендуемый срок проведения мероприятия
1	2	3	4	5	6	7	8	9	10	11	12
-		2	9	15			УНД	15	ОЛ	7,1	2024-2025
									ББ	3,8	
									И	8,7	

Ведомость временной пробной площади и абрис участка прилагаются (приложение 2 и 3 к Акту).

РЕКОМЕНДАЦИИ по проведению мероприятий, не относящихся к мероприятиям по предупреждению распространения вредных организмов.

Дата проведения ЛПО 18.09.2023 г.

Дата составления документа 22.09.2023 г.

Исполнитель работ по проведению лесопатологического обследования:

Фамилия, имя и отчество (при наличии) Патуин Виктор Анатольевич Организация Филиал ФБУ "Рослесозащита" - "ЦЗЛ Приморского края" Должность Инженер-лесопатолог 1 категории

Подпись  Телефон 8 (423) 264-83-41





Ведомость перече́та деревьев, назначенных в рубку

ВРЕМЕННАЯ ПРОБНАЯ ПЛОЩАДЬ № 1

1.1. Субъект Российской Федерации Приморский край Лесничество  
Артемовское городское  
Участковое лесничество - Урочище (дача)

Квартал 2 Выдел 9 Площадь выдела 15 га.  
Лесопатологический выдел - Площадь лесопатологического выдела  
- га.

1.2. Метод пере́чета:

сплошной, ленты пере́чета, круговые площадки постоянного радиуса, реласкопические площадки  
(нужное подчеркнуть)

Количество лент / площадок 1 шт. Размеры площадок (длина x ширина/ радиус)  
800x15 м.

Размер временной пробной площади: 1,2 га.

1.3. Фактическая таксационная характеристика насаждения:

Состав 5ОлЗБ62И+Бч возраст 70 лет; тип леса ОЛК  
полнота 1 бонитет 3 запас на га 223 кбм возобновление  
8Ол2Кл (10) 1.5 м, 1.5 тыс.шт/га, благонадежный

1.4. Номер очага вредных организмов

Тип очага вредных организмов: эпизодический, хронический (нужное подчеркнуть)

Фаза развития очага вредных организмов: начальная, нарастания численности, собственно  
вспышка, кризис (нужное подчеркнуть)

1.5. Причина ослабления, повреждения насаждения и время

Воздействия сильных ветров прошлых лет, повлекшие наклон более 10°, изгиб или вывал деревьев, 2021 г.

Состояние насаждения:

Неудовлетворительное состояние насаждений

Средневзвешенная категория состояния насаждения:

2,3

1.6. Назначенные мероприятия:

требуется проведение уборки неликвидной древесины

Исполнитель работ по проведению лесопатологического обследования:

Фамилия, имя

и отчество (при наличии)

Пату́тин Виктор Анатольевич

Подпись



Дата составления документа

22.09.2023 г.

**ВЕДОМОСТЬ ПЕРЕЧЕТА ДЕРЕВЬЕВ**  
(для сплошного, ленточного и перечета на круговых площадках кругового радиуса)

Порода: ОЛ средневзвешенная категория состояния 2,3

Ступени толщины, см	Количество деревьев по категориям состояния, шт.																Всего	
	1		2		3		4		5		5 (а,б,в)			5 (г,д,е)			шт./куб.м	в т.ч. подлежит рубке, %
	Н	З	Н	З	Н	З	Н	З	Н	З	Н	З	О	Н	З	О		
1	2	3	4	5	6	7	8	9	10	11	12	13	14	15	16	17	18	19
8																	0/0	
12																	0/0	
16	6		10		9									4	2		31/4,3	19,4
20	12		16		12									4	1		45/10,4	11,1
24	11		18		16									4	2		51/17,3	11,8
28	15		17		16									2			50/23,6	4,0
32	10		15		13									3	1		42/26	9,5
36	8		14		15									2			39/31,2	5,1
40	6		10		11										1		28/27,4	3,6
44																	0/0	
48																	0/0	
52																	0/0	
Итого, шт.	68		100		92									19	7		286/140,2	
Итого, куб. м	32,9		49,5		47,8									7,2	2,8			
Итого % от запаса	23,5		35,3		34,1									5,1	2,0			

Причины назначения в рубку деревьев категорий состояния:

1

2

3

4

Порода: ББ средневзвешенная категория состояния 2,2

Ступени толщины, см	Количество деревьев по категориям состояния, шт.																Всего	
	1		2		3		4		5		5 (а,б,в)			5 (г,д,е)			шт./куб.м	в т.ч. подлежит рубке, %
	Н	З	Н	З	Н	З	Н	З	Н	З	Н	З	О	Н	З	О		
1	2	3	4	5	6	7	8	9	10	11	12	13	14	15	16	17	18	19
8																	0/0	
12																	0/0	
16	3		4		7												14/2,1	
20	6		9		10									2			27/6,8	7,4
24	10		13		15									2			40/14,4	5,0
28	9		14		12									1			36/18,7	2,8
32	7		11		9									1			28/19	3,6
36	6		10		7									1			24/21,1	4,2
40	1		2		1												4/4,4	
44																	0/0	
48																	0/0	
52																	0/0	
Итого, шт.	42		63		61									7			173/86,5	
Итого, куб. м	21,4		33,3		28,5									3,3				
Итого % от запаса	24,7		38,5		33,0									3,8				

Причины назначения в рубку деревьев категорий состояния:

1

2

3

4



**ВЕДОМОСТЬ ПЕРЕЧЕТА ДЕРЕВЬЕВ**  
(для сплошного, ленточного и перечета на круговых площадках кругового радиуса)

Порода: И средневзвешенная категория состояния 2,4

Ступени толщины, см	Количество деревьев по категориям состояния, шт.																Всего	
	1		2		3		4		5		5 (а,б,в)			5 (г,д,е)			шт./куб.м	в т. ч. подлежит рубке, %
	Н	З	Н	З	Н	З	Н	З	Н	З	Н	З	О	Н	З	О		
1	2	3	4	5	6	7	8	9	10	11	12	13	14	15	16	17	18	19
8																	0/0	
12																	0/0	
16	5		6		7									1			19/2,3	5,3
20	3		4		5									2			14/2,8	14,3
24	4		8		9									2			23/7,4	8,7
28	7		10		8									3			28/13,2	10,7
32	4		6		7									1			18/11,6	5,6
36	3		4		5									1			13/11,3	7,7
40	2		4		3									1			10/11,2	10,0
44																	0/0	
48																	0/0	
52																	0/0	
Итого, шт.	28		42		44									11			125/59,8	
Итого, куб.м	13,2		20,6		20,8									5,2				
Итого % от запаса	22,1		34,4		34,8									8,7				

Причины назначения в рубку деревьев категорий состояния:

1

2

3

4

Порода: средневзвешенная категория состояния

Ступени толщины, см	Количество деревьев по категориям состояния, шт.																Всего	
	1		2		3		4		5		5 (а,б,в)			5 (г,д,е)			шт./куб.м	в т. ч. подлежит рубке, %
	Н	З	Н	З	Н	З	Н	З	Н	З	Н	З	О	Н	З	О		
1	2	3	4	5	6	7	8	9	10	11	12	13	14	15	16	17	18	19
8																	0/0	
12																	0/0	
16																	0/0	
20																	0/0	
24																	0/0	
28																	0/0	
32																	0/0	
36																	0/0	
40																	0/0	
44																	0/0	
48																	0/0	
52																	0/0	
Итого, шт.																	0/0	
Итого, куб.м																		
Итого % от запаса																		

Причины назначения в рубку деревьев категорий состояния:

1

2

3

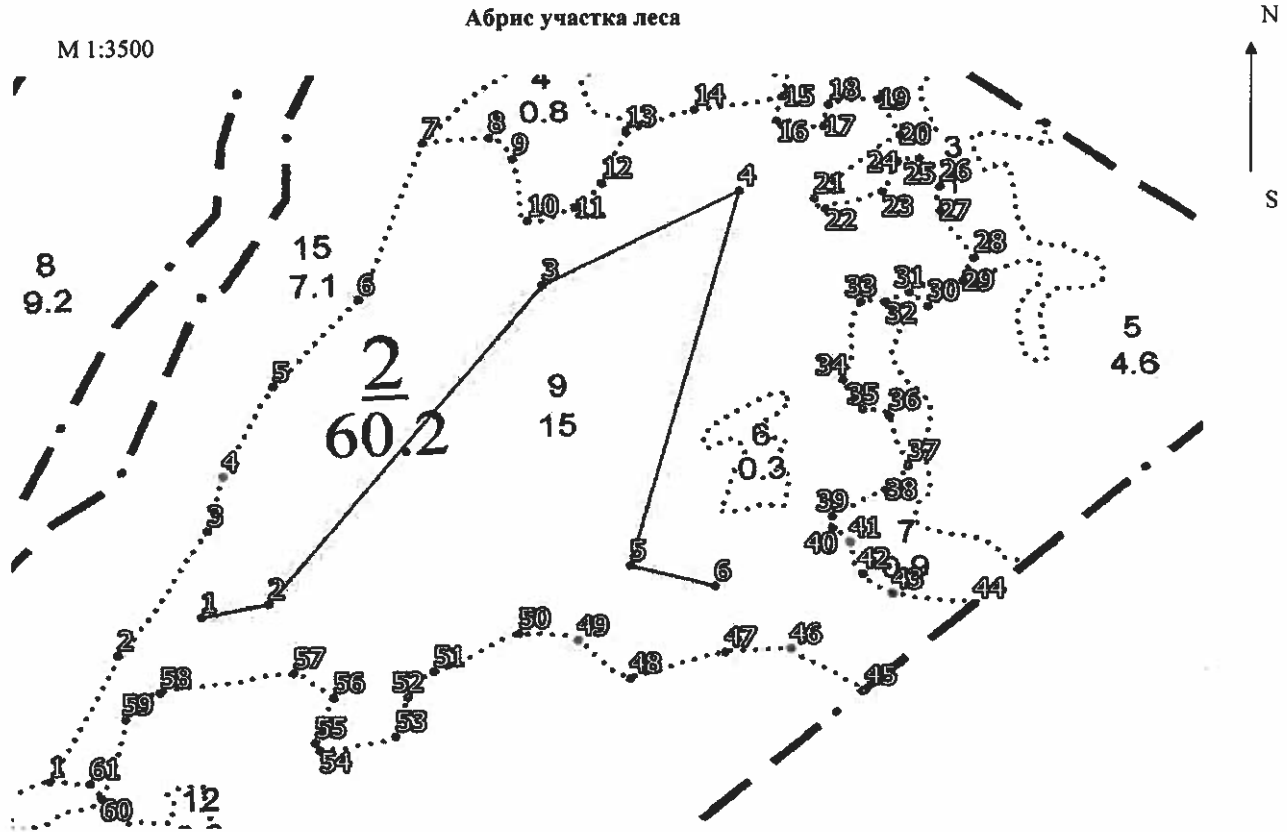
4

Порода: 50лЗББ2И+Бч средневзвешенная категория состояния 2,3

Ступени толщины, см	Количество деревьев по категориям состояния, шт.																		Всего		
	1		2		3		4		5		5 (а,б,в)						5 (г,д,е)			шт./куб.м	в т. ч. подлежит рубке, %
	Н	З	Н	З	Н	З	Н	З	Н	З	Н	З	Н	З	Н	З	Н	З	О		
1	2	3	4	5	6	7	8	9	10	11	12	13	14	15	16	17	18	19			
8	0	0	0	0	0	0	0	0	0	0	0	0	0	0	0	0	0/0	0,0			
12	0	0	0	0	0	0	0	0	0	0	0	0	0	0	0	0	0/0	0,0			
16	14	0	20	0	23	0	0	0	0	0	0	0	0	5	2	0	64/8,7	10,9			
20	21	0	29	0	27	0	0	0	0	0	0	0	0	8	1	0	86/20	10,5			
24	25	0	39	0	40	0	0	0	0	0	0	0	0	8	2	0	114/39,1	8,8			
28	31	0	41	0	36	0	0	0	0	0	0	0	0	6	0	0	114/55,4	5,3			
32	21	0	32	0	29	0	0	0	0	0	0	0	0	5	1	0	88/56,7	6,8			
36	17	0	28	0	27	0	0	0	0	0	0	0	0	4	0	0	76/63,6	5,3			
40	9	0	16	0	15	0	0	0	0	0	0	0	0	1	1	0	42/43	4,8			
44	0	0	0	0	0	0	0	0	0	0	0	0	0	0	0	0	0/0	0,0			
48	0	0	0	0	0	0	0	0	0	0	0	0	0	0	0	0	0/0	0,0			
52	0	0	0	0	0	0	0	0	0	0	0	0	0	0	0	0	0/0	0,0			
Итого, шт.	138	0	205	0	197	0	0	0	0	0	0	0	0	37	7	0	584/286,5	7,5			
Итого, куб. м	67,5	0,0	103,4	0,0	97,1	0,0	0,0	0,0	0,0	0,0	0,0	0,0	0,0	15,7	2,8	0,0					
Итого % от запаса	23,5	0,0	36,1	0,0	33,9	0,0	0,0	0,0	0,0	0,0	0,0	0,0	0,0	5,5	1,0	0,0					

Условные обозначения Н - не заселено (не поражено, не повреждено), З - заселено стволовыми вредителями (поражено болезнями, повреждено огнем), О - отработано вредителями

Приложение 3  
к акту лесопатологического обследования  
утвержденному Приказом  
Минприроды России  
от 09.11.2020 №910



Условные обозначения: ————— - пробная площадь      .....-обследуемый участок

№ квартала	№ выдела	№ лесопатологического выдела	Размеры ленты (круговой площадки) перече́та					Координаты начала, конца и поворотных точек лент перече́та / центров круговых площадок перече́та	
			№ ленты (площадки)	длина, м	ширина, м	радиус, м	площадь, га		
2	9		1	800	15		1,2	N 43.4024046	E 132.2147751
								N 43.4024901	E 132.2152906
								N 43.4045221	E 132.2174288
								N 43.4051116	E 132.2189880
								N 43.4027282	E 132.2181384
								N 43.4025895	E 132.2188034

**Пространственное размещение лесопатологических выделов**  
 (включается в Акт при выделении лесопатологических выделов, для указания  
 пространственного расположения поврежденных и погибших насаждений)

Номера точек	Координаты		Длина, м
1	N 43.40136	E 132.213578	98,901
2	N 43.402159	E 132.214117	105,207
3	N 43.402955	E 132.21482	39,181
4	N 43.403297	E 132.214936	71,471
5	N 43.403873	E 132.215329	82,086
6	N 43.40443	E 132.215995	117,324
7	N 43.405422	E 132.216492	41,992
8	N 43.405458	E 132.217008	21,387
9	N 43.405319	E 132.217191	44,539
10	N 43.404928	E 132.217311	31,708
11	N 43.405012	E 132.217685	24,378
12	N 43.405167	E 132.217898	39,383
13	N 43.405493	E 132.218089	46,548
14	N 43.405631	E 132.218631	58,018
15	N 43.405716	E 132.219338	17,722
16	N 43.405561	E 132.219286	30,289
17	N 43.405523	E 132.219656	15,691
18	N 43.405661	E 132.219693	31,715
19	N 43.405694	E 132.220082	28,79
20	N 43.405466	E 132.220251	70,264
21	N 43.405064	E 132.219581	10,48
22	N 43.404996	E 132.219671	38,02
23	N 43.405104	E 132.220116	22,975
24	N 43.405292	E 132.220236	13,796
25	N 43.405311	E 132.220404	23,722
26	N 43.405134	E 132.220569	17,21
27	N 43.404979	E 132.220565	39,898
28	N 43.40468	E 132.220838	17,85
29	N 43.404534	E 132.220748	28,446
30	N 43.404376	E 132.220471	15,029
31	N 43.404463	E 132.220329	16,54
32	N 43.404403	E 132.220142	15,757
33	N 43.404406	E 132.219948	56,963
34	N 43.403903	E 132.219809	24,253
35	N 43.403716	E 132.219963	17,191
36	N 43.403678	E 132.220168	37,914
37	N 43.403354	E 132.220318	22,104
38	N 43.403202	E 132.220142	38,607
39	N 43.403036	E 132.219723	8,157
40	N 43.402963	E 132.219727	15,405
41	N 43.402868	E 132.219866	23,12
42	N 43.402672	E 132.219963	23,91
43	N 43.402539	E 132.220195	52,312
44	N 43.402474	E 132.220834	92,118
45	N 43.401922	E 132.219985	56,177
46	N 43.402191	E 132.219398	41,561
47	N 43.402172	E 132.218886	63,534
48	N 43.402009	E 132.218134	43,282
49	N 43.402251	E 132.217715	37,66
50	N 43.4023	E 132.217255	60,387

51	N 43.402056	E 132.216589	24,633
52	N 43.40189	E 132.216387	28,498
53	N 43.401642	E 132.216294	48,835
54	N 43.401556	E 132.215703	6,222
55	N 43.401604	E 132.215665	33,442
56	N 43.401887	E 132.215808	30,642
57	N 43.402045	E 132.215497	85,961
58	N 43.40192	E 132.21445	28,941
59	N 43.401748	E 132.214181	57,45
60	N 43.401251	E 132.213986	12,579
61	N 43.401344	E 132.213896	25,817

Исполнитель работ по проведению лесопатологического обследования:

Фамилия, имя  
и отчество (при наличии)

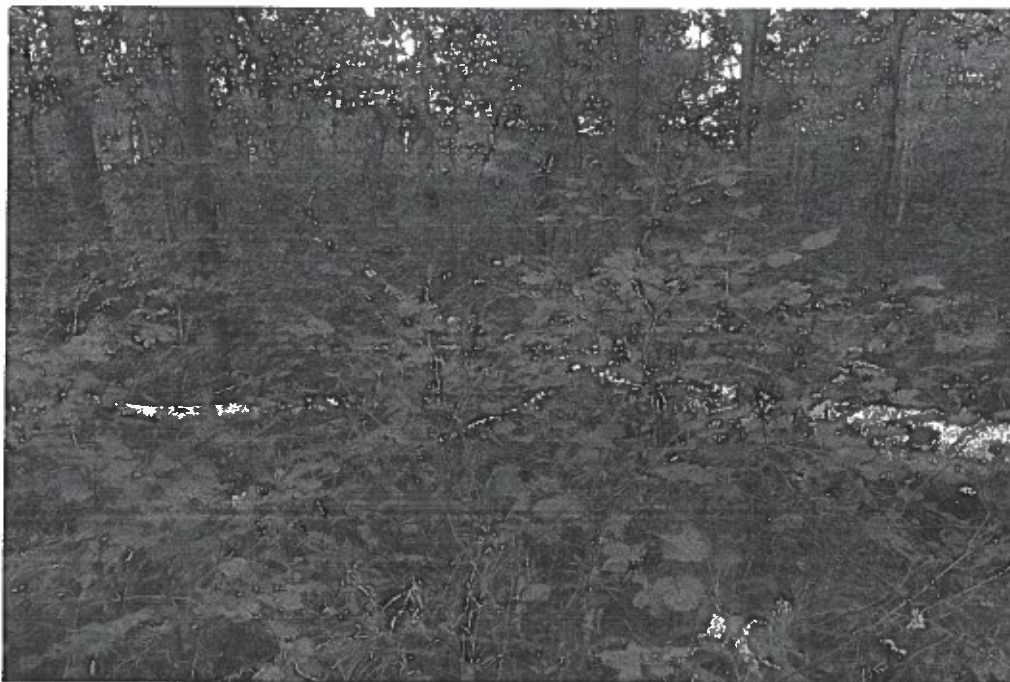
Патугин Виктор Анатольевич

Подпись

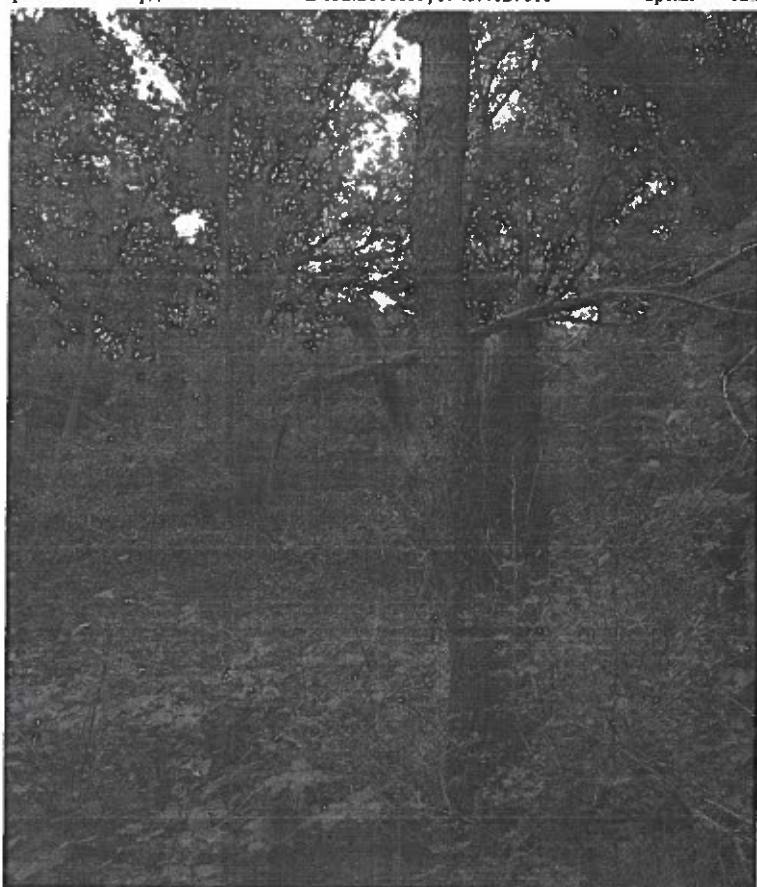


Дата составления документа

22.09.2023 г.



фотография 1      координаты      E 132.2161839, N 43.4027816      время      12.31



фотография 2      координаты      E 132.2165186, N 43.4043568      время      12.31