

УТВЕРЖДАЮ:

начальник управления архитектуры и
градостроительства администрации
Артемовского городского округа
Моисеева Оксана Александровна

«05» октября 2023 г.

Акт
лесопатологического обследования № 4

лесных насаждений _____ Артемовского городского лесничества _____ (лесничество)
_____ Приморского края _____ (субъект Российской Федерации)

Способ лесопатологического обследования

1. Визуальный	<input type="checkbox"/>
2. Инструментальный	<input checked="" type="checkbox"/>

Место проведения

Участковое лесничество	Урочище (дача)	Квартал	Выдел	Площадь выдела, га	Лесопатологический выдел	Площадь лесопатологического выдела, га
-		2	8	9,2		

Лесопатологическое обследование проведено на общей площади _____ 9,2 _____ га

Кадастровый номер участка: _____
Для участков, предоставленных в постоянное (бессрочное) пользование, аренду)

Документ о праве пользования: _____

(тип документа о праве пользования, дата, номер, вид разрешенного использования лесов)

2. Инструментальное (детальное) обследование лесных насаждений.
(раздел включается в акт в случае проведения лесопатологического обследования
инструментальным способом)

2.1. Лесничество Артемовское городское Участковое лесничество

Урочище (дача) _____ Квартал 2 Выдел 8 Лесопатологический
выдел _____

Наличие ограничений или особенностей участка, влияющих на назначение СОМ:

ОЗУ: участки лесов вокруг сельских нас. пунктов и садовых тов-в (1 км)
(отметка о наличии ООПТ, ОЗУ, водоохранной зоны,
радиоактивного загрязнения лесов, угрозы возникновения очагов вредных организмов или
пожарной опасности в лесах).

2.2. Фактическая таксационная характеристика лесного насаждения соответствует (не
соответствует) таксационному описанию (нужное подчеркнуть). Причины несоответствия:

2.3. Состояние насаждений:

с нарушенной устойчивостью (средневзвешенная категория состояния $\geq 1,51 - \leq 4,50$)

с утраченной устойчивостью (средневзвешенная категория состояния $\geq 4,51$)

устойчивое (средневзвешенная категория состояния $< 1,50$)

V

2.4. Причины ослабления, повреждения, средневзвешенная категория состояния насаждения:

Воздействия сильных ветров прошлых лет, повлекшие наклон более 10° , изгиб или вывал деревьев;

СКС 2,3

2.4.1. Заселено (отработано) стволовыми вредителями:

Вид вредителя	Порода	Встречаемость заселенных деревьев, % от запаса породы	Встречаемость отработанных деревьев, % от запаса породы	Степень заселения лесного насаждения (слабая, средняя, сильная)

2.4.2. Повреждено огнем:

Вид пожара	Порода	Состояние корневых лап		Состояние корневой шейки		Высушивание луба		Обугленность древесины более 1/3 высоты ствола	
		процент поврежденных огнём корней	процент деревьев с данным повреждением	Обугленность древесины корневой шейки по окружности (1/4; 2/4; 3/4; более 3/4)	процент деревьев с данным повреждением	по окружности (1/4; 2/4; 3/4; более 3/4)	процент деревьев с данным повреждением	по окружности ствола (менее 1/2; более 1/2)	процент деревьев с данным повреждением
1	2	3	4	5	6	7	8	9	10

2.4.3. Поражено болезнями:

Болезнь / возбудитель	Порода	Встречаемость, % от запаса насаждения	Степень поражения лесного насаждения (слабая, средняя, сильная)

2.5. Выборке подлежит 5,2 % деревьев (указывается общий % запаса деревьев, подлежащий рубке, от общего запаса насаждения),

в том числе:

без признаков ослабления 0,0 % (причины назначения) _____
 ослабленных 0,0 % (причины назначения) _____
 сильно ослабленных 0,0 % (причины назначения) _____
 усыхающих 0,0 % (причины назначения) _____
 свежего сухостоя 0,0 %; _____
 свежего ветровала 0,0 %; _____
 свежего бурелома 0,0 %; _____

старого сухостоя	<u>1,3</u>	%;
старого ветровала	<u>2,9</u>	%;
старого бурелома	<u>1,0</u>	%;
аварийных	<u>0,0</u>	%.

2.6. Полнота лесного насаждения после уборки деревьев, подлежащих рубке, составит 0,9

Критическая полнота для данной категории лесных насаждений и преобладающей породы составляет не лимитируется

ЗАКЛЮЧЕНИЕ к инструментальному обследованию участка.

С целью предотвращения негативных процессов, снижения ущерба от их воздействия, назначено:

Участковое лесничество	Урочище (дача)	Квартал	Выдел	Площадь выдела, га	Лесопатологический выдел	Площадь лесопатологического выдела, га	Вид мероприятия	Площадь мероприятия, га	Породы	Доля выбираемой древесины по запасу, %	Рекомендуемый срок проведения мероприятия
1	2	3	4	5	6	7	8	9	10	11	12
-		2	8	9,2			УНД	9,2	И	5,7	2024-2025
									ЯС	5,1	
									Д	8	
									КЛ	0,7	
									ББ	5,2	

Ведомость временной пробной площади и абрис участка прилагаются (приложение 2 и 3 к Акту).

РЕКОМЕНДАЦИИ по проведению мероприятий, не относящихся к мероприятиям по предупреждению распространения вредных организмов.

Дата проведения ЛПО 19.09.2023 г.

Дата составления документа 22.09.2023 г.

Исполнитель работ по проведению лесопатологического обследования:

Фамилия, имя и отчество (при наличии) Пагутин Виктор Анатольевич Организация Филиал ФБУ "Рослесозащита" - "ЦЗЛ Приморского края" Должность Инженер-лесопатолог 1 категории

Подпись  Телефон 8 (423) 264-83-41

Ведомость участков леса с выявленными несоответствиями таксационным описаниям

Субъект Российской Федерации _____ Лесничество _____
Участковое лесничество _____ Урочище (лесная дача) _____

1	2	3	4	5	6	7	8	9	10	Таксационная характеристика										Заложено пробных площадей	
										11	12	13	14	15	16	17	18	19	20	21	
Год проведения лесопатологического обследования	Номер квартала	Номер выдела	Площадь выдела, га	Целевое назначение лесов	Категория защитных лесов	ОЗУ	Источник данных	Номер лесопатологического выдела	Площадь лесопатологического выдела, га	состав	порода	возраст, лет	средняя высота, м	средний диаметр, см	тип леса	полнота	бонитет	запас, куб.м/га	количество, шт.	Общая площадь, га	

Условные обозначения:

ТО - таксационные описания

Ф - фактическая характеристика лесного насаждения

Исполнитель работ по проведению лесопатологического обследования:

Фамилия, имя и отчество (при наличии) _____

Патунин Виктор Анатольевич

Подпись _____



ВЕДОМОСТЬ ПЕРЕЧЕТА ДЕРЕВЬЕВ
(для сплошного, ленточного и перечета на круговых площадках кругового радиуса)

Порода: И средневзвешенная категория состояния 2,3

Ступени толщины, см	Количество деревьев по категориям состояния, шт.																Всего	
	1		2		3		4		5		5 (а,б,в)			5 (г,д,е)			шт /куб.м	в т.ч. подлежит рубке, %
	Н	З	Н	З	Н	З	Н	З	Н	З	Н	З	О	Н	З	О		
1	2	3	4	5	6	7	8	9	10	11	12	13	14	15	16	17	18	19
8																	0 / 0	
12	1		1														2 / 0,1	
16	2		1		2												5 / 0,6	
20	3		4		2									1			10 / 1,8	10,0
24	1		2		3									2			8 / 2,3	25,0
28	4		4		2									1			11 / 4,5	9,1
32	5		7		6									1			19 / 11,2	5,3
36	3		6		6									1			16 / 12,6	6,3
40	2		5		5									1			13 / 13,1	7,7
44	1		3		4												8 / 10,2	
48	1		2		1												4 / 6,2	
52																	0 / 0	
Итого, шт.	23		35		31									7			96 / 62,6	
Итого, куб. м	12,9		23,9		22,2									3,6				
Итого % от запаса	20,6		38,2		35,5									5,7				

Причины назначения в рубку деревьев категорий состояния:

1

2

3

4

Порода: ЯС средневзвешенная категория состояния 2,4

Ступени толщины, см	Количество деревьев по категориям состояния, шт.																Всего	
	1		2		3		4		5		5 (а,б,в)			5 (г,д,е)			шт /куб.м	в т.ч. подлежит рубке, %
	Н	З	Н	З	Н	З	Н	З	Н	З	Н	З	О	Н	З	О		
1	2	3	4	5	6	7	8	9	10	11	12	13	14	15	16	17	18	19
8																	0 / 0	
12																	0 / 0	
16																	0 / 0	
20	1		1		1												3 / 0,6	
24			2		2									1			5 / 1,7	20
28	1		2		3									1			7 / 3,5	14,3
32	2		3		4									1			10 / 7	10
36	3		4		5									1			13 / 12,1	7,7
40	2		5		4												11 / 13,1	
44	1		3		3												7 / 10,6	
48																	0 / 0	
52																	0 / 0	
Итого, шт.	10		20		22									4			56 / 48,6	
Итого, куб. м	8,8		18,2		19,1									2,5				
Итого % от запаса	18,1		37,5		39,3									5,1				

Причины назначения в рубку деревьев категорий состояния:

1

2

3

4

ВЕДОМОСТЬ ПЕРЕЧЕТА ДЕРЕВЬЕВ
(для сплошного, ленточного и перечеа на круговых площадках кругового радиуса)

Порода: Д средневзвешенная категория состояния 2,3

Ступени толщины, см	Количество деревьев по категориям состояния, шт.																Всего	
	1		2		3		4		5		5 (а,б,в)			5 (г,д,е)			шт./куб.м	в т.ч. подлежит рубке, %
	Н	З	Н	З	Н	З	Н	З	Н	З	Н	З	О	Н	З	О		
1	2	3	4	5	6	7	8	9	10	11	12	13	14	15	16	17	18	19
8																	0/0	
12	1		2		1												4/0,3	
16	1		3		2									1			7/1,1	14,3
20	2		2		2												6/1,7	
24	2		3		2									1			8/3,5	12,5
28	1		2		3									1			7/4	14,3
32	1		1		1												3/2,4	
36	1		1														2/2	
40																	0/0	
44																	0/0	
48																	0/0	
52																	0/0	
Итого, шт.	9		14		11									3			37/15	
Итого, куб. м	4,1		5,4		4,3									1,2				
Итого % от запаса	27,3		36,0		28,7									8,0				

Причины назначения в рубку деревьев категорий состояния:

1

2

3

4

Порода: КЛ средневзвешенная категория состояния 2,0

Ступени толщины, см	Количество деревьев по категориям состояния, шт.																Всего	
	1		2		3		4		5		5 (а,б,в)			5 (г,д,е)			шт./куб.м	в т.ч. подлежит рубке, %
	Н	З	Н	З	Н	З	Н	З	Н	З	Н	З	О	Н	З	О		
1	2	3	4	5	6	7	8	9	10	11	12	13	14	15	16	17	18	19
8	2		3		1												6/0,1	
12	3		4		3												10/0,6	
16	3		4		2									1			10/1,2	10
20	3		5		3												11/2,3	
24	3		5		4												12/4	
28	2		3		2												7/3,4	
32	1		2		1												4/2,6	
36			1														1/0,9	
40																	0/0	
44																	0/0	
48																	0/0	
52																	0/0	
Итого, шт.	17		27		16									1			61/15,1	
Итого, куб. м	3,9		7,1		4,0									0,1				
Итого % от запаса	25,8		47,0		26,5									0,7				

Причины назначения в рубку деревьев категорий состояния:

1

2

3

4

ВЕДОМОСТЬ ПЕРЕЧЕТА ДЕРЕВЬЕВ
(для сплошного, ленточного и перечета на круговых площадках кругового радиуса)

Порода: ББ средневзвешенная категория состояния 2,4

Ступени толщины, см	Количество деревьев по категориям состояния, шт.																Всего		
	1		2		3		4		5		5 (а,б,в)			5 (г,д,е)			шт./куб.м	в т.ч. подлежит рубке, %	
	Н	З	Н	З	Н	З	Н	З	Н	З	Н	З	О	Н	З	О			
1	2	3	4	5	6	7	8	9	10	11	12	13	14	15	16	17	18	19	
8																		0/0	
12																		0/0	
16	1		2		2													5/0,7	
20	1		2		3													6/1,4	
24	1		2		2										1			6/2	16,7
28	2		4		4										1			11/5,2	9,1
32	1		3		3													7/4,5	
36			1		1													2/1,7	
40																		0/0	
44																		0/0	
48																		0/0	
52																		0/0	
Итого, шт.	6		14		15										2			37/15,5	
Итого, куб. м	2,3		6,1		6,3										0,8				
Итого % от запаса	14,8		39,4		40,6										5,2				

Причины назначения в рубку деревьев категорий состояния:

1

2

3

4

Порода: средневзвешенная категория состояния

Ступени толщины, см	Количество деревьев по категориям состояния, шт.																Всего		
	1		2		3		4		5		5 (а,б,в)			5 (г,д,е)			шт./куб.м	в т.ч. подлежит рубке, %	
	Н	З	Н	З	Н	З	Н	З	Н	З	Н	З	О	Н	З	О			
1	2	3	4	5	6	7	8	9	10	11	12	13	14	15	16	17	18	19	
8																		0/0	
12																		0/0	
16																		0/0	
20																		0/0	
24																		0/0	
28																		0/0	
32																		0/0	
36																		0/0	
40																		0/0	
44																		0/0	
48																		0/0	
52																		0/0	
Итого, шт.																		0/0	
Итого, куб. м																			
Итого % от запаса																			

Причины назначения в рубку деревьев категорий состояния:

1

2

3

4

Ступени толщины, см	Количество деревьев по категориям состояния, шт.																				Всего	
	1		2		3		4		5		5 (а,б,в)					5 (г,д,е)			шт./куб.м	в т.ч. подлежит рубке, %		
	Н	З	Н	З	Н	З	Н	З	Н	З	Н	З	О	Н	З	О	Н	З			О	
1	2	3	4	5	6	7	8	9	10	11	12	13	14	15	16	17	18	19				
8	2	0	3	0	1	0	0	0	0	0	0	0	0	0	0	0	6/0,1	0,0				
12	5	0	7	0	4	0	0	0	0	0	0	0	0	0	0	0	16/1	0,0				
16	7	0	10	0	8	0	0	0	0	0	0	0	0	0	0	0	27/3,6	7,4				
20	10	0	14	0	11	0	0	0	0	0	0	0	0	0	0	0	36/7,9	2,8				
24	7	0	14	0	13	0	0	0	0	0	0	0	0	0	0	0	39/13,4	12,8				
28	10	0	15	0	14	0	0	0	0	0	0	0	0	0	0	0	43/20,6	9,3				
32	10	0	16	0	15	0	0	0	0	0	0	0	0	0	0	0	43/27,7	4,7				
36	7	0	13	0	12	0	0	0	0	0	0	0	0	0	0	0	34/29,3	5,9				
40	4	0	10	0	9	0	0	0	0	0	0	0	0	0	0	0	24/26,2	4,2				
44	2	0	6	0	7	0	0	0	0	0	0	0	0	0	0	0	15/20,8	0,0				
48	1	0	2	0	1	0	0	0	0	0	0	0	0	0	0	0	4/6,2	0,0				
52	0	0	0	0	0	0	0	0	0	0	0	0	0	0	0	0	0/0	0,0				
Итого, шт.	65	0	110	0	95	0	0	0	0	0	0	0	0	0	0	15	2	287/156,8	5,9			
Итого, куб. м	32,0	0,0	60,7	0,0	55,9	0,0	0,0	0,0	0,0	0,0	0,0	0,0	0,0	0,0	0,0	7,4	0,8		0,0			
Итого % от запаса	20,4	0,0	38,7	0,0	35,7	0,0	0,0	0,0	0,0	0,0	0,0	0,0	0,0	0,0	0,0	4,7	0,5		0,0			

Условные обозначения: Н - не заселено (не поражено, не повреждено), З - заселено стволовыми вредителями (поражено болезнями, повреждено огнем), О - отработано вредителями

№ квартала	№ выдела	№ лесопатологического выдела	Размеры ленты (круговой площадки) перече́та					Координаты начала, конца и поворотных точек лент пере́чета / центров круговых площадок пере́чета	
			№ ленты (площадки)	длина, м	ширина, м	радиус, м	площадь, га		
2	8		1	493	15		0,74	N 43.4023793 N 43.4062593	E 132.2115912 E 132.2145429

Пространственное размещение лесопатологических выделов
(включается в Акт при выделении лесопатологических выделов, для указания пространственного расположения поврежденных и погибших насаждений)

Номера точек	Координаты		Длина, м
1	N 43.401672	E 132.209943	174,741
2	N 43.403004	E 132.211091	21,611
3	N 43.402871	E 132.211286	58,08
4	N 43.403216	E 132.211824	22,175
5	N 43.403398	E 132.211712	16,559
6	N 43.403474	E 132.211536	373,988
7	N 43.406425	E 132.213758	170,214
8	N 43.407506	E 132.215247	58,809
9	N 43.407289	E 132.215909	24,431
10	N 43.407123	E 132.21571	55,381
11	N 43.406629	E 132.215796	31,061
12	N 43.406468	E 132.215482	118,9
13	N 43.405474	E 132.21494	55,407
14	N 43.404977	E 132.214888	116,802
15	N 43.404156	E 132.213986	135,874
16	N 43.403042	E 132.213294	82,493
17	N 43.402604	E 132.212471	110,234
18	N 43.40167	E 132.212015	65,515
19	N 43.40136	E 132.211327	38,891
20	N 43.401137	E 132.210957	9,35
21	N 43.401178	E 132.210856	37,605
22	N 43.40145	E 132.211132	32,087
23	N 43.401659	E 132.210859	26,838
24	N 43.401887	E 132.210751	37,017
25	N 43.401841	E 132.210298	34,333

Исполнитель работ по проведению лесопатологического обследования:

Фамилия, имя

и отчество (при наличии)

Патугин Виктор Анатольевич

Подпись



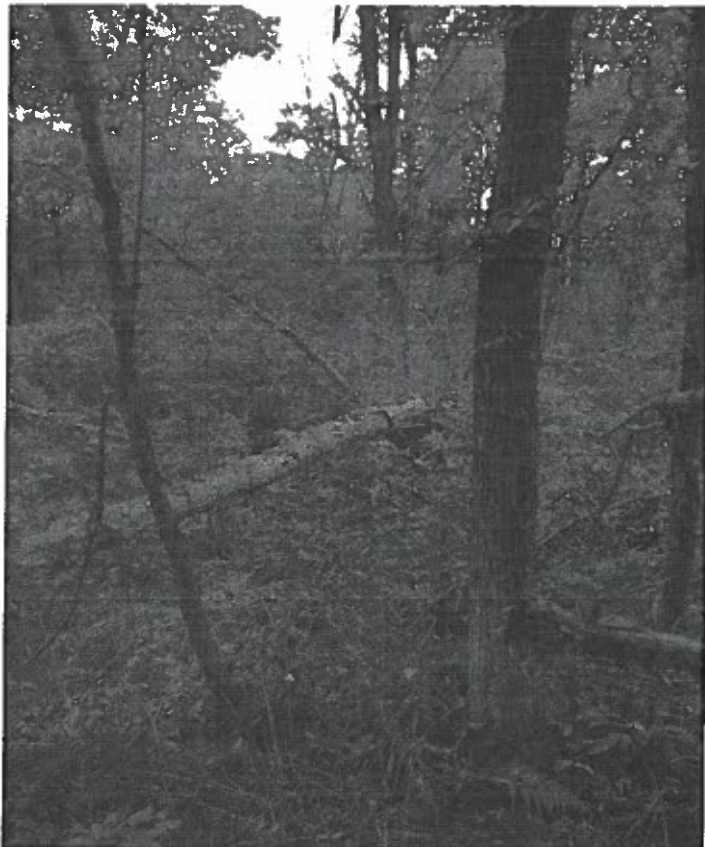
Дата составления документа

22.09.2023 г.

Приложение 4
к акту лесопатологического обследования
утвержденному Приказом
Минприроды России
от 09.11.2020 №210



фотография 1 координаты E 132.2145863, N 43.4057054 время 13:08



фотография 2 координаты E 132.2130876, N 43.4040804 время 13:12