

УТВЕРЖДАЮ:

начальник управления архитектуры и
градостроительства администрации
Артемовского городского округа
Моисеева Оксана Александровна

«05» октября 2023 г.

Акт
лесопатологического обследования № 3

лесных насаждений Артемовского городского лесничества (лесничество)
Приморского края (субъект Российской Федерации)

Способ лесопатологического обследования

1. Визуальный	<input type="checkbox"/>
2. Инструментальный	<input checked="" type="checkbox"/>

Место проведения

Участковое лесничество	Урочище (дача)	Квартал	Выдел	Площадь выдела, га	Лесопатологический выдел	Площадь лесопатологического выдела, га
-		2	5	4,6		

Лесопатологическое обследование проведено на общей площади 4,6 га

Кадастровый номер участка:

Для участков, предоставленных в постоянное (бессрочное) пользование, аренду

Документ о праве пользования:

(тип документа о праве пользования, дата, номер, вид разрешенного использования лесов)

2.4.1. Заселено (отработано) стволовыми вредителями:

Вид вредителя	Порода	Встречаемость заселенных деревьев, % от запаса породы	Встречаемость отработанных деревьев, % от запаса породы	Степень заселения лесного насаждения (слабая, средняя, сильная)

2.4.2. Повреждено огнем:

Вид пожара	Порода	Состояние корневых лап		Состояние корневой шейки		Высушивание луба		Обугленность древесины более 1/3 высоты ствола	
		процент поврежденных огнём корней	процент деревьев с данным повреждением	Обугленность древесины корневой шейки по окружности (1/4; 2/4; 3/4; более 3/4)	процент деревьев с данным повреждением	по окружности (1/4; 2/4; 3/4; более 3/4)	процент деревьев с данным повреждением	по окружности ствола (менее 1/2; более 1/2)	процент деревьев с данным повреждением
1	2	3	4	5	6	7	8	9	10

2.4.3. Поражено болезнями:

Болезнь / возбудитель	Порода	Встречаемость, % от запаса насаждения	Степень поражения лесного насаждения (слабая, средняя, сильная)

2.5. Выборке подлежит 8,9 % деревьев (указывается общий % запаса деревьев, подлежащий рубке, от общего запаса насаждения),

в том числе:

без признаков ослабления 0,0 % (причины назначения) _____
 ослабленных 0,0 % (причины назначения) _____
 сильно ослабленных 0,0 % (причины назначения) _____
 усыхающих 0,0 % (причины назначения) _____
 свежего сухостоя 0,0 %;
 свежего ветровала 0,0 %;
 свежего бурелома 0,0 %;

старого сухостоя	<u>2,4</u>	%;
старого ветровала	<u>4,5</u>	%;
старого бурелома	<u>2,0</u>	%;
аварийных	<u>0,0</u>	%.

2.6. Полнота лесного насаждения после уборки деревьев, подлежащих рубке, составит 0,9

Критическая полнота для данной категории лесных насаждений и преобладающей породы составляет не лимитируется

ЗАКЛЮЧЕНИЕ к инструментальному обследованию участка.

С целью предотвращения негативных процессов, снижения ущерба от их воздействия, назначено:

Участковое лесничество	Урочище (дача)	Квартал	Выдел	Площадь выдела, га	Лесопатологический выдел	Площадь лесопатологического выдела, га	Вид мероприятия	Площадь мероприятия, га	Породы	Доля выirableмой древесины по запасу, %	Рекомендуемый срок проведения мероприятия
1	2	3	4	5	6	7	8	9	10	11	12
-		2	5	4,6			УНД	4,6	ОЛ	7,3	2024-2025
									ББ	13,7	
									И	9,9	

Ведомость временной пробной площади и абрис участка прилагаются (приложение 2 и 3 к Акту).

РЕКОМЕНДАЦИИ по проведению мероприятий, не относящихся к мероприятиям по предупреждению распространения вредных организмов.

Дата проведения ЛПО 18.09.2023 г.

Дата составления документа 22.09.2023 г.

Исполнитель работ по проведению лесопатологического обследования:

Фамилия, имя и отчество (при наличии) Патутин Виктор Анатольевич Организация Филиал ФБУ "Рослесозащита" - "ЦЗЛ Приморского края" Должность Инженер-лесопатолог I категории

Подпись  Телефон 8 (423) 264-83-41

Ведомость участков леса с выявленными несоответствиями таксационным описаниям

Субъект Российской Федерации Приморский край Лесничество Уроцище (лесная дача)

1	2	3	4	5	6	7	8	9	10	Таксационная характеристика								Заложено пробных площадей				
										11	12	13	14	15	16	17	18	19	20	21		
Год проведения лесоустройства	Номер квартала	Номер выдела	Площадь выдела, га	Целевое назначение лесов	Категория защитных лесов	ОЗУ	Источник данных	Номер лесопатологического выдела	Площадь лесопатологического выдела, га	состав	порода	возраст, лет	средняя высота, м	средний диаметр, см	тип леса	полнота	бонитет	запас, куб.м/га	количество, шт.	Общая площадь, га		
1																						

Условные обозначения:

ТО - таксационные описания

Ф - фактическая характеристика лесного насаждения

Исполнитель работ по проведению лесопатологического обследования:

Фамилия, имя и отчество (при наличии) Патугин Виктор Анатольевич Подпись 

Ведомость перече́та деревьев, назначенных в рубку

ВРЕМЕННАЯ ПРОБНАЯ ПЛОЩАДЬ № 1

1.1. Субъект Российской Федерации Приморский край Лесничество
Артемовское городское
Участковое лесничество - Урочище (дача)

Квартал 2 Выдел 5 Площадь выдела 4,6 га.
Лесопатологический выдел Площадь лесопатологического выдела
 га.

1.2. Метод пере́чета:

сплошной, ленты пере́чета, круговые площадки постоянного радиуса, реласкопические площадки
(нужное подчеркнуть)

Количество лент / площадок 1 шт. Размеры площадок (длина x ширина/ радиус)
307x15 м.

Размер временной пробной площади: 0,46 га.

1.3. Фактическая таксационная характеристика насаждения:

Состав 7Ол2Б61И возраст 70 лет; тип леса ОЛК
полнота 0,9 бонитет 3 запас на га 198 кбм возобновление
10Ол (5) 1 м, 0.5 тыс.шт/га, благонадежный

1.4. Номер очага вредных организмов

Тип очага вредных организмов: эпизодический, хронический (нужное подчеркнуть)

Фаза развития очага вредных организмов: начальная, нарастания численности, собственно
вспышка, кризис (нужное подчеркнуть)

1.5. Причина ослабления, повреждения насаждения и время

Воздействия сильных ветров прошлых лет, повлекшие наклон более 10°, изгиб или вывал деревьев, 2021 г.

Состояние насаждения:

Неудовлетворительное состояние насаждений

Средневзвешенная категория состояния насаждения:

2,4

1.6. Назначенные мероприятия:

требуется проведение уборки неликвидной древесины

Исполнитель работ по проведению лесопатологического обследования:

Фамилия, имя

и отчество (при наличии)

Патутин Виктор Анатольевич

Подпись



Дата составления документа

22.09.2023 г.

ВЕДОМОСТЬ ПЕРЕЧЕТА ДЕРЕВЬЕВ
(для сплошного, ленточного и перечета на круговых площадках кругового радиуса)

Порода: ОЛ средневзвешенная категория состояния 2,3

Ступени толщины, см	Количество деревьев по категориям состояния, шт.																Всего		
	1		2		3		4		5		5 (а,б,в)			5 (г,д,е)			шт./куб.м	в т.ч. подлежит рубке, %	
	Н	З	Н	З	Н	З	Н	З	Н	З	Н	З	О	Н	З	О			
1	2	3	4	5	6	7	8	9	10	11	12	13	14	15	16	17	18	19	
8																		0/0	
12	5		3		2													10/0,7	
16	7		4		3									2				16/2,2	12,5
20	5		7		5									1				18/4,1	5,6
24	2		6		3									2				13/4,4	15,4
28	7		9		6									2				24/11,4	8,3
32	6		8		6									2				22/13,6	9,1
36	5		7		5									2				19/15,2	10,5
40	2		5		4													11/10,8	
44			3		2													5/6	
48																		0/0	
52																		0/0	
Итого, шт.	39		52		36									11				138/68,4	
Итого, куб. м	16,1		27,7		19,6									5,0					
Итого % от запаса	23,5		40,5		28,7									7,3					

Причины назначения в рубку деревьев категорий состояния:

1

2

3

4

Порода: ББ средневзвешенная категория состояния 2,6

Ступени толщины, см	Количество деревьев по категориям состояния, шт.																Всего		
	1		2		3		4		5		5 (а,б,в)			5 (г,д,е)			шт./куб.м	в т.ч. подлежит рубке, %	
	Н	З	Н	З	Н	З	Н	З	Н	З	Н	З	О	Н	З	О			
1	2	3	4	5	6	7	8	9	10	11	12	13	14	15	16	17	18	19	
8																		0/0	
12																		0/0	
16																		0/0	
20			1															1/0,3	
24	2		3		4									1				10/3,5	10
28	1		2		3									2				8/4,2	25
32	2		2		3									1				8/5,4	12,5
36			2		2									1				5/4,4	20
40	1		1		1													3/3,3	
44																		0/0	
48																		0/0	
52																		0/0	
Итого, шт.	6		11		13									5				35/21,1	
Итого, куб. м	3,7		6,6		7,9									2,9					
Итого % от запаса	17,5		31,3		37,5									13,7					

Причины назначения в рубку деревьев категорий состояния:

1

2

3

4

ВЕДОМОСТЬ ПЕРЕЧЕТА ДЕРЕВЬЕВ
(для сплошного, ленточного и перечеа на круговых площадках кругового радиуса)

Порода: И средневзвешенная категория состояния 2,4

Ступени толщины, см	Количество деревьев по категориям состояния, шт.																Всего	
	1		2		3		4		5		5 (а,б,в)			5 (г,д,е)			шт /куб.м	в т. ч. подлежит рубке, %
	Н	З	Н	З	Н	З	Н	З	Н	З	Н	З	О	Н	З	О		
1	2	3	4	5	6	7	8	9	10	11	12	13	14	15	16	17	18	19
8																	0/0	
12																	0/0	
16																	0/0	
20	1																1/0,2	
24			1														1/0,3	
28	1		2		1									1			5/2	20,0
32	1		1		2									1			5/3	20,0
36			1		1												2/1,6	
40	1		1		1												3/3	
44																	0/0	
48																	0/0	
52																	0/0	
Итого, шт.	4		6		5									2			17/10,1	
Итого, куб. м	2,2		3,5		3,4									1				
Итого % от запаса	21,8		34,6		33,7									9,9				

Причины назначения в рубку деревьев категорий состояния:

1

2

3

4

Порода: средневзвешенная категория состояния

Ступени толщины, см	Количество деревьев по категориям состояния, шт.																Всего	
	1		2		3		4		5		5 (а,б,в)			5 (г,д,е)			шт /куб.м	в т. ч. подлежит рубке, %
	Н	З	Н	З	Н	З	Н	З	Н	З	Н	З	О	Н	З	О		
1	2	3	4	5	6	7	8	9	10	11	12	13	14	15	16	17	18	19
8																	0/0	
12																	0/0	
16																	0/0	
20																	0/0	
24																	0/0	
28																	0/0	
32																	0/0	
36																	0/0	
40																	0/0	
44																	0/0	
48																	0/0	
52																	0/0	
Итого, шт.																	0/0	
Итого, куб. м																		
Итого % от запаса																		

Причины назначения в рубку деревьев категорий состояния:

1

2

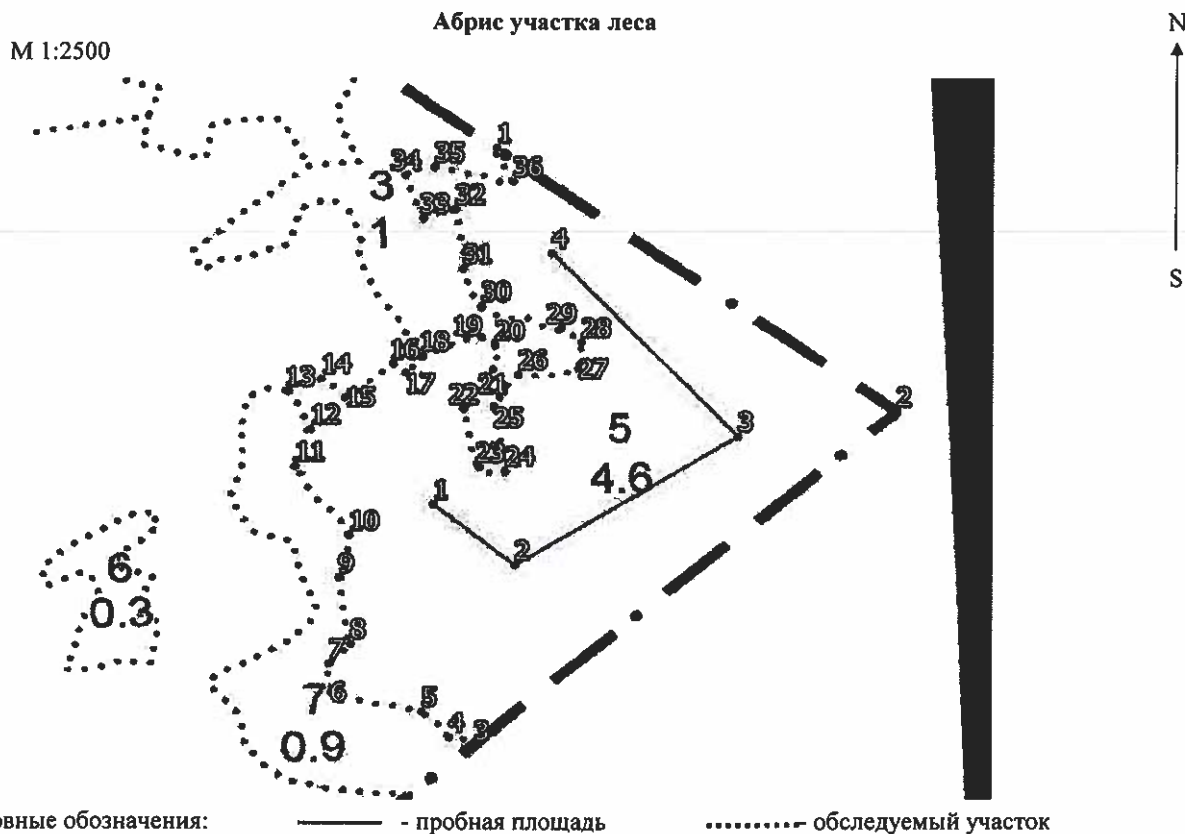
3

4

Порода: 70л2Б61И средневзвешенная категория состояния 2.4

Ступени толщины, см	Количество деревьев по категориям состояния, шт.																				Всего	
	1		2		3		4		5		5 (а,б,в)					5 (г,д,е)			шт./куб м	в т.ч. подлежит рубке, %		
	Н	З	Н	З	Н	З	Н	З	Н	З	Н	З	Н	З	Н	З	Н	З			О	
1	2	3	4	5	6	7	8	9	10	11	12	13	14	15	16	17	18	19	0	0		
8	0	0	0	0	0	0	0	0	0	0	0	0	0	0	0	0	0	0	0	0		
12	5	0	3	0	2	0	0	0	0	0	0	0	0	0	0	0	0	0	0	0		
16	7	0	4	0	3	0	0	0	0	0	0	0	0	2	0	0	16/2,2	12,5	0	0		
20	6	0	8	0	5	0	0	0	0	0	0	0	0	1	0	0	20/4,6	5,0	0	0		
24	4	0	10	0	7	0	0	0	0	0	0	0	0	3	0	0	24/8,3	12,5	0	0		
28	9	0	13	0	10	0	0	0	0	0	0	0	0	5	0	0	37/17,5	13,5	0	0		
32	9	0	11	0	11	0	0	0	0	0	0	0	0	4	0	0	35/22	11,4	0	0		
36	5	0	10	0	8	0	0	0	0	0	0	0	0	3	0	0	26/21,2	11,5	0	0		
40	4	0	7	0	6	0	0	0	0	0	0	0	0	0	0	0	17/17,1	0,0	0	0		
44	0	0	3	0	2	0	0	0	0	0	0	0	0	0	0	0	5/6	0,0	0	0		
48	0	0	0	0	0	0	0	0	0	0	0	0	0	0	0	0	0/0	0,0	0	0		
52	0	0	0	0	0	0	0	0	0	0	0	0	0	0	0	0	0/0	0,0	0	0		
Итого, шт.	49	0	69	0	54	0	0	0	0	0	0	0	0	18	0	0	190/99,6	9,5	0	0		
Итого, куб. м	22	0	37,8	0,0	30,9	0,0	0,0	0,0	0,0	0,0	0,0	0,0	0,0	8,9	0,0	0			0	0		
Итого % от запаса	22,1	0,0	38,0	0,0	31,0	0,0	0,0	0,0	0,0	0,0	0,0	0,0	0,0	8,9	0,0	0			0,0	0,0		

Условные обозначения: Н - не заселено (не поражено, не повреждено), З - заселено стволовыми вредителями (поражено болезнями, повреждено огнем), О - отработано вредителями



№ квартала	№ выдела	№ лесопатологического выдела	Размеры ленты (круговой площадки) перечета					Координаты начала, конца и поворотных точек лент перечета / центров круговых площадок перечета	
			№ ленты (площадки)	длина, м	ширина, м	радиус, м	площадь, га		
2	5		1	307	15		0,46	N 43.4038637	E 132.2209895
								N 43.4035850	E 132.2214716
								N 43.4041942	E 132.2227921
								N 43.4050574	E 132.2216888

Пространственное размещение лесопатологических выделов
(включается в Акт при выделении лесопатологических выделов, для указания пространственного расположения поврежденных и погибших насаждений)

Номера точек	Координаты		Длина, м
1	N 43.405563	E 132.22135	236,881
2	N 43.404308	E 132.223714	267,037
3	N 43.402721	E 132.221238	12,835
4	N 43.402759	E 132.221089	18,822
5	N 43.402882	E 132.220928	44,16
6	N 43.402971	E 132.220397	15,122
7	N 43.403107	E 132.220385	14,547

8	N 43.403202	E 132.220509	35,489
9	N 43.403517	E 132.220438	23,155
10	N 43.403721	E 132.220498	44,272
11	N 43.404047	E 132.220183	20,823
12	N 43.404224	E 132.220269	22,43
13	N 43.404403	E 132.220142	16,54
14	N 43.404463	E 132.220329	15,029
15	N 43.404376	E 132.220471	28,446
16	N 43.404534	E 132.220748	7,324
17	N 43.404493	E 132.220819	12,19
18	N 43.404572	E 132.220924	29,418
19	N 43.404664	E 132.221264	8,058
20	N 43.404623	E 132.221347	12,712
21	N 43.404509	E 132.221335	25,062
22	N 43.404322	E 132.221163	31,71
23	N 43.404045	E 132.221257	12,6
24	N 43.404026	E 132.22141	34,546
25	N 43.404333	E 132.221343	20,453
26	N 43.404485	E 132.221485	29,24
27	N 43.404512	E 132.221844	13,94
28	N 43.404637	E 132.221859	12,286
29	N 43.404705	E 132.221739	40,237
30	N 43.404811	E 132.221264	21,775
31	N 43.40499	E 132.221156	31,642
32	N 43.405273	E 132.221107	15,899
33	N 43.405229	E 132.22092	24,286
34	N 43.405433	E 132.220812	14,563
35	N 43.405471	E 132.220984	38,317
36	N 43.405403	E 132.221448	19,475

Исполнитель работ по проведению лесопатологического обследования:

Фамилия, имя

и отчество (при наличии)

Патутин Виктор Анатольевич

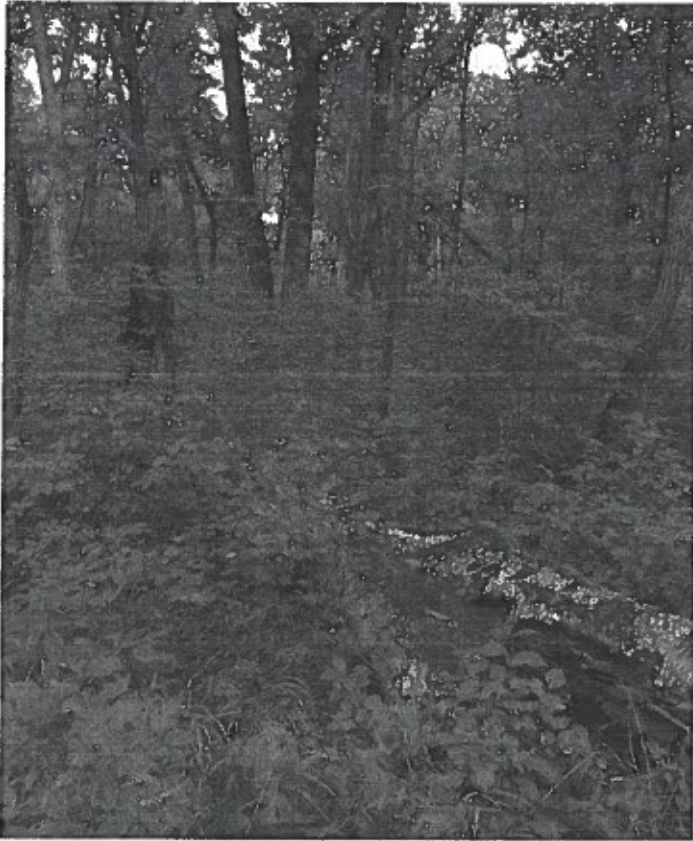
Подпись



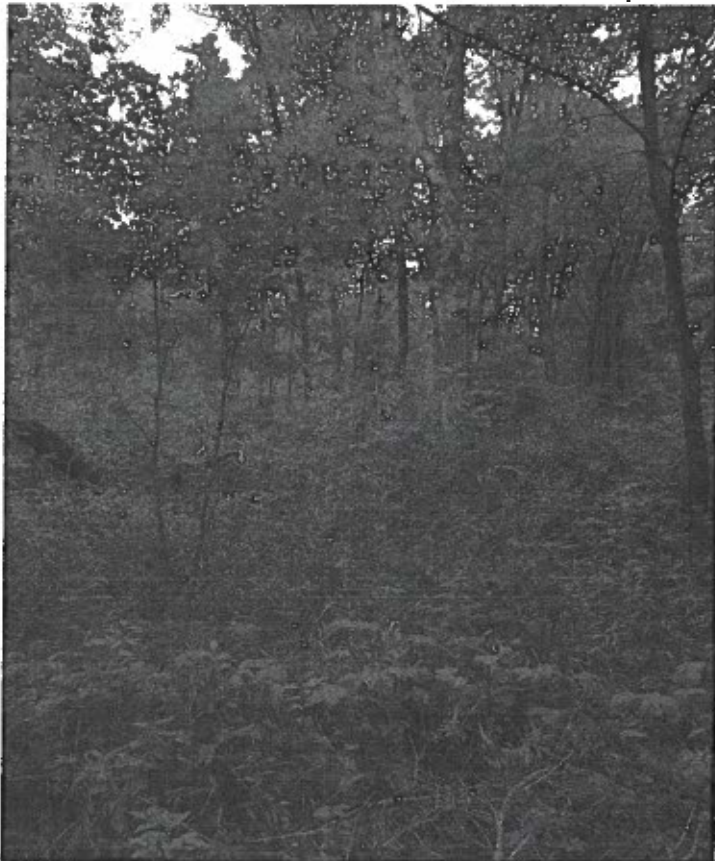
Дата составления документа

22.09.2023 г.

Приложение 4
к акту лесопатологического обследования
утвержденному Приказом
Минприроды России
от 09.11.2020 №910



фотография 1 координаты E 132.2209918, N 43.4034669 время 11:01



фотография 2 координаты E 132.2207179, N 43.4036880 время 11:14