

УТВЕРЖДАЮ:

начальник управления архитектуры и
градостроительства администрации
Артемовского городского округа
Моисеева Оксана Александровна

05» октября 2023 г.

Акт
лесопатологического обследования № 2

лесных насаждений Артемовского городского лесничества (лесничество)
Приморского края (субъект Российской Федерации)

Способ лесопатологического обследования

1. Визуальный	<input type="checkbox"/>
2. Инструментальный	<input checked="" type="checkbox"/>

Место проведения

Участковое лесничество	Урочище (дача)	Квартал	Выдел	Площадь выдела, га	Лесопатологический выдел	Площадь лесопатологического выдела, га
-		2	2	3,3		

Лесопатологическое обследование проведено на общей площади 3,3 га

Кадастровый номер участка:

Для участков, предоставленных в постоянное (бессрочное) пользование, аренду)

Документ о праве пользования:

(тип документа о праве пользования, дата, номер, вид разрешенного использования лесов)

2. Инструментальное (детальное) обследование лесных насаждений.
(раздел включается в акт в случае проведения лесопатологического обследования
инструментальным способом)

2.1. Лесничество Артемовское городское Участковое лесничество

Урочище (дача) _____ Квартал 2 Выдел 2 Лесопатологический
выдел _____

Наличие ограничений или особенностей участка, влияющих на назначение СОМ:

ОЗУ: участки лесов вокруг сельских нас. пунктов и садовых тов-в (1 км)
(отметка о наличии ООПТ, ОЗУ, водоохранной зоны,
радиоактивного загрязнения лесов, угрозы возникновения очагов вредных организмов или
пожарной опасности в лесах).

2.2. Фактическая таксационная характеристика лесного насаждения соответствует (не
соответствует) таксационному описанию (нужное подчеркнуть). Причины несоответствия:

2.3. Состояние насаждений:

с нарушенной устойчивостью (средневзвешенная категория состояния $\geq 1,51$ - $\leq 4,50$)
с утраченной устойчивостью (средневзвешенная категория состояния $\geq 4,51$)
устойчивое (средневзвешенная категория состояния $< 1,50$)

V

2.4. Причины ослабления, повреждения, средневзвешенная категория состояния насаждения:
Воздействия сильных ветров прошлых лет, повлекшие наклон более 10° , изгиб или вывал деревьев;
СКС 2,2

2.4.1. Заселено (отработано) стволовыми вредителями:

Вид вредителя	Порода	Встречаемость заселенных деревьев, % от запаса породы	Встречаемость отработанных деревьев, % от запаса породы	Степень заселения лесного насаждения (слабая, средняя, сильная)

2.4.2. Повреждено огнем:

Вид пожара	Порода	Состояние корневых лап		Состояние корневой шейки		Высушивание луба		Обугленность древесины более 1/3 высоты ствола	
		процент поврежденных огнём корней	процент деревьев с данным повреждением	Обугленность древесины корневой шейки по окружности (1/4; 2/4; 3/4; более 3/4)	процент деревьев с данным повреждением	по окружности (1/4; 2/4; 3/4; более 3/4)	процент деревьев с данным повреждением	по окружности ствола (менее 1/2; более 1/2)	процент деревьев с данным повреждением
1	2	3	4	5	6	7	8	9	10

2.4.3. Поражено болезнями:

Болезнь / возбудитель	Порода	Встречаемость, % от запаса насаждения	Степень поражения лесного насаждения (слабая, средняя, сильная)

2.5. Выборке подлежит 8,6 % деревьев (указывается общий % запаса деревьев, подлежащий рубке, от общего запаса насаждения),

в том числе:

без признаков ослабления 0,0 % (причины назначения) _____
 ослабленных 0,0 % (причины назначения) _____
 сильно ослабленных 0,0 % (причины назначения) _____
 усыхающих 0,0 % (причины назначения) _____
 свежего сухостоя 0,0 %;
 свежего ветровала 0,0 %;
 свежего бурелома 0,0 %;

старого сухостоя	<u>1,4</u>	%;
старого ветровала	<u>5,8</u>	%;
старого бурелома	<u>1,4</u>	%;
аварийных	<u>0,0</u>	%.

2.6. Полнота лесного насаждения после уборки деревьев, подлежащих рубке, составит 0,8

Критическая полнота для данной категории лесных насаждений и преобладающей породы составляет не лимитируется

ЗАКЛЮЧЕНИЕ к инструментальному обследованию участка.

С целью предотвращения негативных процессов, снижения ущерба от их воздействия, назначено:

Участковое лесничество	Урочище (дача)	Квартал	Выдел	Площадь выдела, га	Лесопатологический выдел	Площадь лесопатологического выдела, га	Вид мероприятия	Площадь мероприятия, га	Породы	Доля выбираемой древесины по запасу, %	Рекомендуемый срок проведения мероприятия
1	2	3	4	5	6	7	8	9	10	11	12
-		2	2	3,3			УНД	3,3	И	5,4	2024-2025
									ЯС	9,6	
									КЛ	11,1	
									ББ	8,6	
									ОС	13,8	

Ведомость временной пробной площади и абрис участка прилагаются (приложение 2 и 3 к Акту).

РЕКОМЕНДАЦИИ по проведению мероприятий, не относящихся к мероприятиям по предупреждению распространения вредных организмов.

Дата проведения ЛПО 18.09.2023 г.

Дата составления документа 22.09.2023 г.

Исполнитель работ по проведению лесопатологического обследования:

Фамилия, имя и отчество (при наличии) Патутин Виктор Анатольевич Организация Филиал ФБУ "Рослесозащита" - "ЦЗЛ Приморского края" Должность Инженер-лесопатолог I категории

Подпись  Телефон 8 (423) 264-83-41

Ведомость участков леса с выявленными несоответствиями таксационным описаниям

Субъект Российской Федерации Приморский край Лесничество Уроцище (лесная дача)
Участковое лесничество

1	2	3	4	5	6	7	8	9	10	Таксационная характеристика										Заложено пробных площадей	
										11	12	13	14	15	16	17	18	19	20	21	
Год проведения лесоустройства	Номер квартала	Номер выдела	Площадь выдела, га	Целевое назначение лесов	Категория защитных лесов	ОЗУ	Источник данных	Номер лесопатологического выдела	Площадь лесопатологического выдела, га	состав	порода	возраст, лет	средняя высота, м	средний диаметр, см	тип леса	плотота	бонитет	запас, куб м/га	количество, шт	Общая площадь, га	
1																				20	21

Условные обозначения:

ТО - таксационные описания

Ф - фактическая характеристика лесного насаждения

Исполнитель работ по проведению лесопатологического обследования:

Фамилия, имя и отчество (при наличии)

Патугин Виктор Анатольевич

Подпись



ВЕДОМОСТЬ ПЕРЕЧЕТА ДЕРЕВЬЕВ
(для сплошного, ленточного и перечета на круговых площадках кругового радиуса)

Порода: И средневзвешенная категория состояния 2,0

Ступени толщины, см	Количество деревьев по категориям состояния, шт.																Всего	
	1		2		3		4		5		5 (а,б,в)			5 (г,д,е)			шт./куб.м	в т.ч. подлежит рубке, %
	Н	З	Н	З	Н	З	Н	З	Н	З	Н	З	О	Н	З	О		
1	2	3	4	5	6	7	8	9	10	11	12	13	14	15	16	17	18	19
8																	0/0	
12	2		1														3/0,2	
16	1		2		1									1			5/0,6	20,0
20			2		1									2			5/1	40,0
24	1		2														3/1	
28	1		2		1									1			5/2,4	20,0
32	1		2		2												5/3,3	
36	1		1		1												3/2,5	
40	1		1		1												3/3,3	
44	2		1														3/4,1	
48																	0/0	
52																	0/0	
Итого, шт.	10		14		7									4			35/18,4	
Итого, куб. м	6,4		6,9		4,1									1,0				
Итого % от запаса	34,8		37,5		22,3									5,4				

Причины назначения в рубку деревьев категорий состояния:

1

2

3

4

Порода: ЯС средневзвешенная категория состояния 2,3

Ступени толщины, см	Количество деревьев по категориям состояния, шт.																Всего	
	1		2		3		4		5		5 (а,б,в)			5 (г,д,е)			шт./куб.м	в т.ч. подлежит рубке, %
	Н	З	Н	З	Н	З	Н	З	Н	З	Н	З	О	Н	З	О		
1	2	3	4	5	6	7	8	9	10	11	12	13	14	15	16	17	18	19
8																	0/0	
12	1		3		2												6/0,4	
16	2		4		2									1			9/1,2	11,1
20	2		1		1									1			5/1,2	20
24	1		2											2			5/1,8	40
28	2		2		2												6/3,3	
32	1		1														2/1,5	
36			1		1												2/2,1	
40																	0/0	
44																	0/0	
48																	0/0	
52																	0/0	
Итого, шт.	9		14		8									4			35/11,5	
Итого, куб. м	3,1		4,5		2,8									1,1				
Итого % от запаса	27,0		39,1		24,3									9,6				

Причины назначения в рубку деревьев категорий состояния:

1

2

3

4

ВЕДОМОСТЬ ПЕРЕЧЕТА ДЕРЕВЬЕВ
(для сплошного, ленточного и перечета на круговых площадках кругового радиуса)

Порода: КЛ средневзвешенная категория состояния 2,2

Ступени толщины, см	Количество деревьев по категориям состояния, шт.																Всего	
	1		2		3		4		5		5 (а,б,в)			5 (г,д,е)			шт./куб.м	в т.ч. подлежит рубке, %
	Н	З	Н	З	Н	З	Н	З	Н	З	Н	З	О	Н	З	О		
1	2	3	4	5	6	7	8	9	10	11	12	13	14	15	16	17	18	19
8																	0/0	
12	1		1											1			3/0,2	33,3
16	1		3											1			5/0,7	20,0
20	1		2		1												4/0,9	
24	1		2		1									1			5/1,8	20,0
28	1		1														2/1,1	
32			1														1/0,7	
36																	0/0	
40																	0/0	
44																	0/0	
48																	0/0	
52																	0/0	
Итого, шт.	5		10		2									3			20/5,4	
Итого, куб.м	1,3		2,9		0,6									0,6				
Итого % от запаса	24,1		53,7		11,1									11,1				

Причины назначения в рубку деревьев категорий состояния:

1

2

3

4

Порода: ББ средневзвешенная категория состояния 2,1

Ступени толщины, см	Количество деревьев по категориям состояния, шт.																Всего	
	1		2		3		4		5		5 (а,б,в)			5 (г,д,е)			шт./куб.м	в т.ч. подлежит рубке, %
	Н	З	Н	З	Н	З	Н	З	Н	З	Н	З	О	Н	З	О		
1	2	3	4	5	6	7	8	9	10	11	12	13	14	15	16	17	18	19
8																	0/0	
12	1		2														3/0,2	
16	1		2											1			4/0,6	25
20																	0/0	
24			2														2/0,7	
28			1											1			2/1	50
32	1		2		1												4/2,7	
36	1													1			2/1,8	50
40	2		1		1												4/4,5	
44	1		2														3/3,9	
48			1		1												2/3,1	
52																	0/0	
Итого, шт.	7		13		3									3			26/18,5	
Итого, куб.м	5,3		8,3		3,3									1,6				
Итого % от запаса	28,7		44,9		17,8									8,6				

Причины назначения в рубку деревьев категорий состояния:

1

2

3

4

ВЕДОМОСТЬ ПЕРЕЧЕТА ДЕРЕВЬЕВ
(для сплошного, ленточного и перечета на круговых площадках кругового радиуса)

Порода: ОС средневзвешенная категория состояния 2,6

Ступени толщины, см	Количество деревьев по категориям состояния, шт.																Всего	
	1		2		3		4		5		5 (а,б,в)			5 (г,д,е)			шт./куб.м	в т.ч. подлежит рубке, %
	Н	З	Н	З	Н	З	Н	З	Н	З	Н	З	О	Н	З	О		
1	2	3	4	5	6	7	8	9	10	11	12	13	14	15	16	17	18	19
8																	0/0	
12																	0/0	
16														3			3/0,4	100,0
20	1		2											2			5/1,1	40,0
24	1				1												2/0,7	
28	1		1		2												4/1,8	
32			2		1												3/1,8	
36																	0/0	
40																	0/0	
44																	0/0	
48																	0/0	
52																	0/0	
Итого, шт.	3		5		4									5			17/5,8	
Итого, куб. м	1,0		2,1		1,9									0,8				
Итого % от запаса	17,2		36,2		32,8									13,8				

Причины назначения в рубку деревьев категорий состояния:

1

2

3

4

Порода: средневзвешенная категория состояния

Ступени толщины, см	Количество деревьев по категориям состояния, шт.																Всего	
	1		2		3		4		5		5 (а,б,в)			5 (г,д,е)			шт./куб.м	в т.ч. подлежит рубке, %
	Н	З	Н	З	Н	З	Н	З	Н	З	Н	З	О	Н	З	О		
1	2	3	4	5	6	7	8	9	10	11	12	13	14	15	16	17	18	19
8																	0/0	
12																	0/0	
16																	0/0	
20																	0/0	
24																	0/0	
28																	0/0	
32																	0/0	
36																	0/0	
40																	0/0	
44																	0/0	
48																	0/0	
52																	0/0	
Итого, шт.																	0/0	
Итого, куб. м																		
Итого % от запаса																		

Причины назначения в рубку деревьев категорий состояния:

1

2

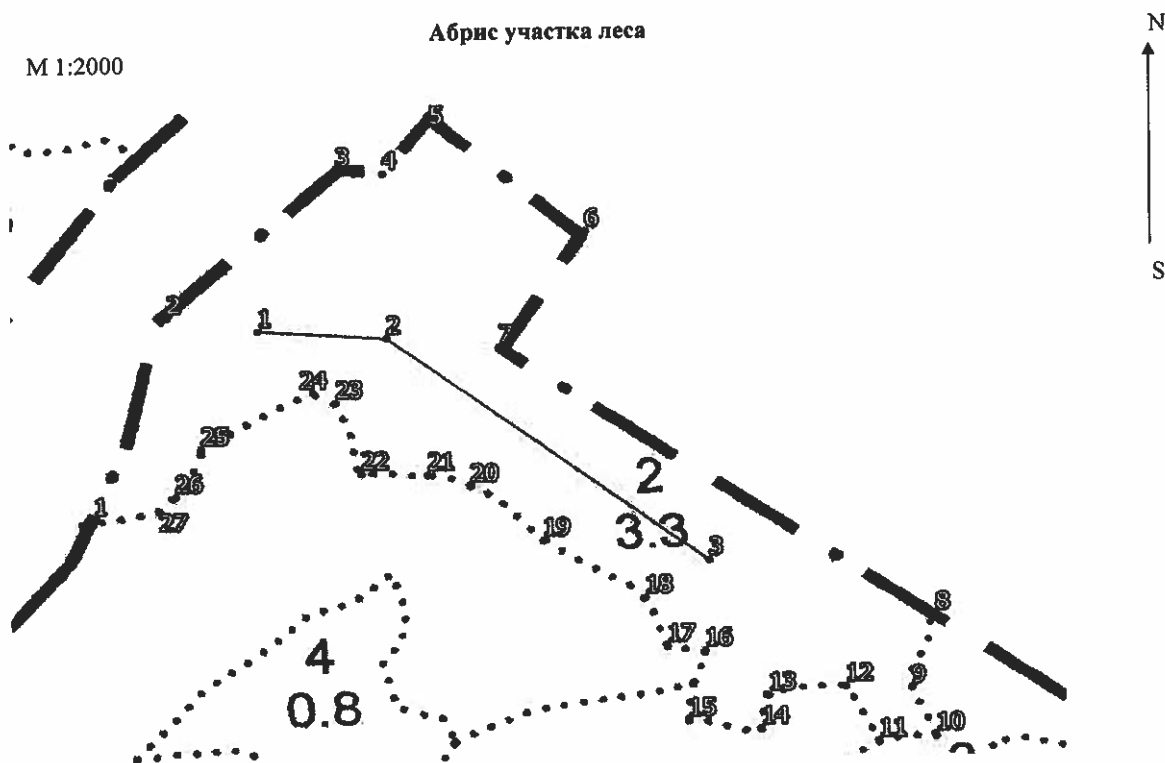
3

4

Порода: ЗИ2Яс1Кл3Б61Ос средневзвешенная категория состояния 2,2

Ступени толщины, см	Количество деревьев по категориям состояния, шт.																								Всего	
	1			2			3			4			5			5 (в.б.в)						5 (г.д.е)			шт./куб.м	в т.ч. подлежит рубке, %
	Н	З	О	Н	З	О	Н	З	О	Н	З	О	Н	З	О	Н	З	О	Н	З	О	Н	З	О		
1	2	3	4	5	6	7	8	9	10	11	12	13	14	15	16	17	18	19								
8	0	0	0	0	0	0	0	0	0	0	0	0	0	0	0	0	0	0	0	0	0	0	0	0	0	
12	5	0	7	0	2	0	0	0	0	0	0	0	0	1	0	0	0	0	0	0	0	0	0	0	0	
16	5	0	11	0	3	0	0	0	0	0	0	0	0	7	0	0	0	0	0	0	0	0	0	0	0	
20	4	0	7	0	3	0	0	0	0	0	0	0	0	5	0	0	0	0	0	0	0	0	0	0	0	
24	4	0	8	0	2	0	0	0	0	0	0	0	0	3	0	0	0	0	0	0	0	0	0	0	0	
28	5	0	7	0	5	0	0	0	0	0	0	0	0	2	0	0	0	0	0	0	0	0	0	0	0	
32	3	0	8	0	4	0	0	0	0	0	0	0	0	0	0	0	0	0	0	0	0	0	0	0	0	
36	2	0	2	0	2	0	0	0	0	0	0	0	0	1	0	0	0	0	0	0	0	0	0	0	0	
40	3	0	2	0	2	0	0	0	0	0	0	0	0	0	0	0	0	0	0	0	0	0	0	0	0	
44	3	0	3	0	0	0	0	0	0	0	0	0	0	0	0	0	0	0	0	0	0	0	0	0	0	
48	0	0	1	0	1	0	0	0	0	0	0	0	0	0	0	0	0	0	0	0	0	0	0	0	0	
52	0	0	0	0	0	0	0	0	0	0	0	0	0	0	0	0	0	0	0	0	0	0	0	0	0	
Итого, шт.	34	0	56	0	24	0	0	0	0	0	0	0	0	19	0	0	0	0	0	0	0	0	0	0	0	
Итого, куб. м	17,1	0,0	24,7	0,0	12,7	0,0	0,0	0,0	0,0	0,0	0,0	0,0	0,0	5,1	0,0	0,0	0,0	0,0	0,0	0,0	0,0	0,0	0,0	0,0	0,0	
Итого % от запаса	28,7	0,0	41,4	0,0	21,3	0,0	0,0	0,0	0,0	0,0	0,0	0,0	0,0	8,6	0,0	0,0	0,0	0,0	0,0	0,0	0,0	0,0	0,0	0,0	0,0	

Условные обозначения: Н - не заселено (не поражено, не повреждено), З - заселено стволовыми вредителями (поражено болезнями, повреждено огнем), О - отработано вредителями



Условные обозначения: ————— - пробная площадь обследуемый участок

№ квартала	№ выдела	№ лесопатологического выдела	Размеры ленты (круговой площадки) перече́та					Координаты начала, конца и поворотных точек лент перече́та / центров круговых площадок перече́та	
			№ ленты (площадки)	длина, м	ширина, м	радиус, м	площадь, га		
2	2		1	220	15		0,33	N 43.4071742	E 132.2171154
								N 43.4071452	E 132.2177616
								N 43.4062242	E 132.2193985

Пространственное размещение лесопатологических выделов
(включается в Акт при выделении лесопатологических выделов, для указания пространственного расположения поврежденных и погибших насаждений)

Номера точек	Координаты		Длина, м
1	N 43.406411	E 132.216283	97
2	N 43.40724	E 132.216653	96
3	N 43.40784	E 132.217509	19
4	N 43.407824	E 132.217749	33
5	N 43.408063	E 132.217984	83
6	N 43.407582	E 132.21877	63
7	N 43.40711	E 132.218332	218
8	N 43.405985	E 132.220539	35
9	N 43.405683	E 132.220415	24
10	N 43.405487	E 132.220539	23

11	N 43.405466	E 132.220251	29
12	N 43.405694	E 132.220082	32
13	N 43.405661	E 132.219693	16
14	N 43.405523	E 132.219656	30
15	N 43.405561	E 132.219286	33
16	N 43.405849	E 132.219372	16
17	N 43.405868	E 132.219181	24
18	N 43.406072	E 132.219069	50
19	N 43.406311	E 132.218549	39
20	N 43.406536	E 132.218186	18
21	N 43.406585	E 132.217969	27
22	N 43.406591	E 132.217636	34
23	N 43.406884	E 132.217506	10
24	N 43.406925	E 132.217393	53
25	N 43.406697	E 132.216825	24
26	N 43.406501	E 132.216694	9
27	N 43.406438	E 132.216615	27

Исполнитель работ по проведению лесопатологического обследования:

Фамилия, имя

и отчество (при наличии)

Патутин Виктор Анатольевич

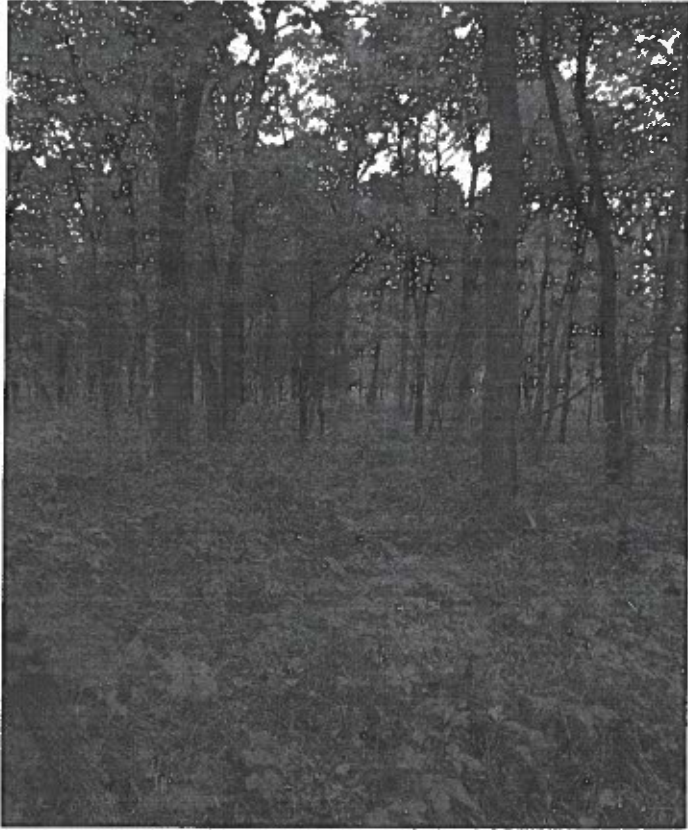
Подпись



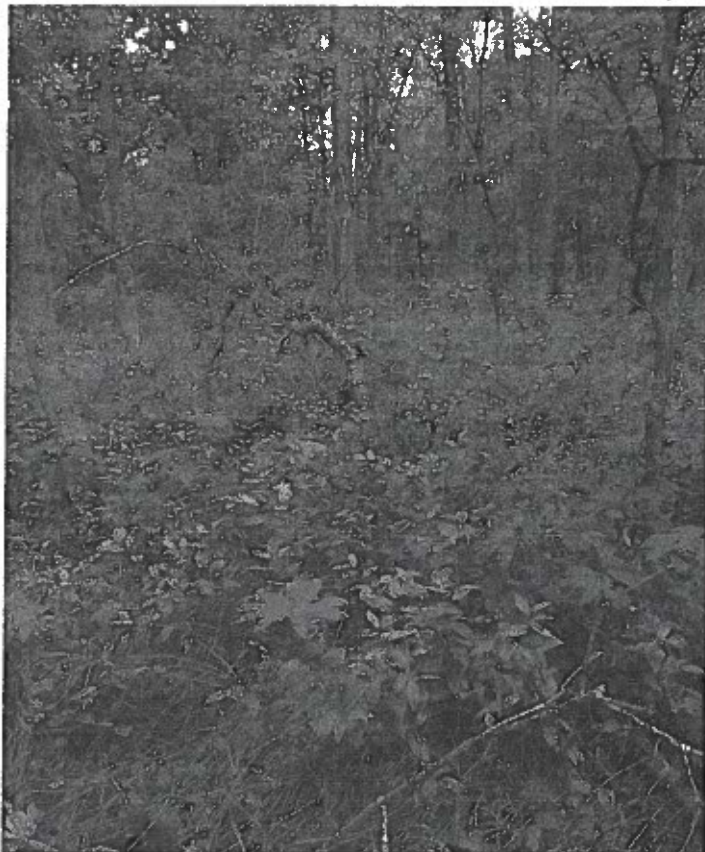
Дата составления документа

22.09.2023 г.

Приложение 4
к акту лесопатологического обследования
утвержденному Приказом
Минприроды России
от 09.11.2020 №910



фотография 1 координаты E 132.2178271, N 43.4072252 время 10:10



фотография 2 координаты E 132.2197746, N 43.4059485 время 10:11