

ОПИСАНИЕ ГРАНИЦ ПУБЛИЧНОГО СЕРВИТУТА
объекта ВЛ-6 КВ Ф N10 ПС УГЛОВОЕ

Местоположение публичного сервитута	Приморский край, Артем г	
Площадь публичного сервитута	481 кв.м., из них: - в границах земельного участка 25:27:070201:1133 - 19 кв.м., - в границах земельного участка 25:27:070201:432 - 2 кв.м., - в границах земельного участка 25:27:070201:1150 - 6 кв.м., - в границах земельного участка 25:27:000000:8767 - 4 кв.м., - в границах земельного участка 25:27:070201:932 - 4 кв.м., - в границах земельного участка 25:27:070203:1080 - 12 кв.м., - в границах земельного участка 25:27:070203:3025 - 13 кв.м., - в границах земельного участка 25:27:070203:1247 - 3 кв.м., - в границах земельного участка 25:27:070203:1208 - 1 кв.м., - в границах земельного участка 25:27:070203:3593 - 7 кв.м., - в неразграниченных землях - 410 кв.м.	
Система координат	МСК-25 зона 1	
Метод определения координат характерной точки	Метод спутниковых геодезических измерений (определений)	
Средняя квадратическая погрешность положения характерной точки (Mt), м	0.1	
Перечень характерных точек		
Обозначение характерных точек границ	Координаты, м	
	X	Y
1	2	3
Часть N 1		
1	383091.70	1410663.54
2	383090.68	1410662.32
3	383088.65	1410661.62
4	383076.24	1410649.22
5	383062.14	1410634.02
6	383046.84	1410615.14
7	383036.35	1410598.70
8	383033.91	1410586.69
9	383037.55	1410573.47
10	383044.58	1410555.51
11	383049.42	1410546.06
12	383048.48	1410539.49
13	383030.80	1410542.09
14	383028.38	1410540.04
15	383028.43	1410538.85
16	383030.78	1410536.99
17	383031.65	1410538.09
18	383030.36	1410539.11
19	383031.35	1410539.97
20	383050.20	1410537.18
21	383051.51	1410546.39
22	383046.40	1410556.37
23	383039.43	1410574.15
24	383035.97	1410586.75
25	383038.24	1410597.93

26	383048.43	1410613.92
27	383063.68	1410632.74
28	383077.70	1410647.84
29	383089.75	1410659.88
30	383091.16	1410660.36
31	383091.09	1410660.59
32	383092.78	1410662.65
1	383091.70	1410663.54
Часть N 2		
33	383102.93	1410678.43
34	383097.78	1410674.37
35	383102.75	1410673.30
33	383102.93	1410678.43
Часть N 3		
36	383112.76	1410761.05
37	383109.27	1410761.02
38	383112.51	1410757.39
36	383112.76	1410761.05
Часть N 4		
39	382402.01	1410899.94
40	382401.12	1410898.85
41	382403.45	1410896.95
42	382404.33	1410898.04
39	382402.01	1410899.94
Часть N 5		
43	382002.38	1410959.72
44	382002.34	1410956.72
45	382003.74	1410956.70
46	382003.78	1410959.70
43	382002.38	1410959.72
Часть N 6		
47	383025.25	1410544.00
48	383024.28	1410542.99
49	383026.46	1410540.92
50	383027.42	1410541.94
47	383025.25	1410544.00
Часть N 7		
51	382474.84	1410789.97
52	382471.84	1410789.97
53	382471.84	1410788.57
54	382474.84	1410788.57
51	382474.84	1410789.97
Часть N 8		
55	382463.35	1410815.15
56	382461.95	1410815.15
57	382461.95	1410812.15
58	382463.35	1410812.15
55	382463.35	1410815.15
Часть N 9		
59	382433.52	1410814.88
60	382432.91	1410813.62
61	382435.53	1410812.36
62	382436.13	1410813.63
59	382433.52	1410814.88
Часть N 10		

63	382419.52	1410925.95
64	382418.95	1410923.10
65	382420.33	1410922.83
66	382420.89	1410925.67
63	382419.52	1410925.95
Часть N 11		
67	382186.42	1410926.34
68	382186.37	1410923.44
69	382187.77	1410923.42
70	382187.82	1410926.32
67	382186.42	1410926.34
Часть N 12		
71	382404.61	1410830.73
72	382402.28	1410829.01
73	382403.11	1410827.88
74	382405.44	1410829.60
71	382404.61	1410830.73
Часть N 13		
75	382903.83	1410775.88
76	382900.93	1410775.88
77	382900.93	1410774.48
78	382903.83	1410774.48
75	382903.83	1410775.88
Часть N 14		
79	383075.88	1410766.66
80	383072.98	1410766.66
81	383072.98	1410765.26
82	383075.88	1410765.26
79	383075.88	1410766.66
Часть N 15		
83	382263.49	1410922.36
84	382263.00	1410921.05
85	382265.72	1410920.04
86	382266.21	1410921.35
83	382263.49	1410922.36
Часть N 16		
87	382427.53	1410988.13
88	382426.69	1410985.36
89	382428.03	1410984.95
90	382428.87	1410987.72
87	382427.53	1410988.13
Часть N 17		
91	382928.47	1410778.02
92	382926.07	1410778.02
93	382926.07	1410776.62
94	382928.47	1410776.62
91	382928.47	1410778.02
Часть N 18		
95	382224.02	1410924.29
96	382223.96	1410922.87
97	382225.37	1410922.80
98	382225.44	1410924.22
95	382224.02	1410924.29
Часть N 19		
99	382117.22	1410938.01

100	382117.20	1410936.59
101	382118.61	1410936.56
102	382118.64	1410937.98
99	382117.22	1410938.01
Часть N 20		
103	382901.76	1410774.05
104	382901.69	1410772.63
105	382903.11	1410772.57
106	382903.17	1410773.98
103	382901.76	1410774.05
Часть N 21		
107	382355.19	1410905.80
108	382355.03	1410904.39
109	382356.44	1410904.23
110	382356.59	1410905.64
107	382355.19	1410905.80
Часть N 22		
111	382310.62	1410913.09
112	382310.56	1410911.68
113	382311.98	1410911.62
114	382312.04	1410913.03
111	382310.62	1410913.09
Часть N 23		
115	382958.99	1410775.75
116	382958.94	1410774.33
117	382960.35	1410774.28
118	382960.41	1410775.69
115	382958.99	1410775.75
Часть N 24		
119	382818.86	1410782.45
120	382818.73	1410781.04
121	382820.14	1410780.91
122	382820.27	1410782.32
119	382818.86	1410782.45
Часть N 25		
123	382788.81	1410783.98
124	382788.65	1410782.57
125	382790.06	1410782.42
126	382790.21	1410783.83
123	382788.81	1410783.98
Часть N 26		
127	383108.33	1410715.70
128	383108.31	1410714.28
129	383109.72	1410714.26
130	383109.75	1410715.67
127	383108.33	1410715.70
Часть N 27		
131	383037.67	1410770.02
132	383037.66	1410768.60
133	383039.07	1410768.59
134	383039.08	1410770.01
131	383037.67	1410770.02
Часть N 28		
135	382876.33	1410778.32
136	382876.32	1410776.91

137	382877.74	1410776.90
138	382877.75	1410778.31
135	382876.33	1410778.32
Часть N 29		
139	382410.17	1410923.90
140	382409.89	1410922.52
141	382411.28	1410922.24
142	382411.56	1410923.63
139	382410.17	1410923.90
Часть N 30		
143	382423.54	1410939.39
144	382423.15	1410938.03
145	382424.51	1410937.64
146	382424.90	1410939.00
143	382423.54	1410939.39
Часть N 31		
147	382425.04	1410978.37
148	382424.64	1410977.01
149	382425.99	1410976.61
150	382426.40	1410977.96
147	382425.04	1410978.37
Часть N 32		
151	381960.62	1410938.45
152	381959.62	1410937.45
153	381960.62	1410936.45
154	381961.62	1410937.45
151	381960.62	1410938.45
Часть N 33		
155	382545.63	1410790.84
156	382545.49	1410789.43
157	382546.90	1410789.29
158	382547.03	1410790.70
155	382545.63	1410790.84
Часть N 34		
159	382414.90	1410942.37
160	382414.62	1410940.98
161	382416.01	1410940.71
162	382416.28	1410942.10
159	382414.90	1410942.37
Часть N 35		
163	382658.89	1410788.65
164	382658.71	1410787.25
165	382660.11	1410787.07
166	382660.29	1410788.48
163	382658.89	1410788.65
Часть N 36		
167	382720.76	1410786.95
168	382720.66	1410785.54
169	382722.07	1410785.44
170	382722.17	1410786.85
167	382720.76	1410786.95
Часть N 37		
171	382571.20	1410790.60
172	382569.79	1410790.55
173	382569.83	1410789.14

174	382571.25	1410789.19
171	382571.20	1410790.60
Часть N 38		
175	382413.57	1410892.81
176	382413.27	1410891.43
177	382414.65	1410891.12
178	382414.95	1410892.50
175	382413.57	1410892.81
Часть N 39		
179	382747.15	1410785.50
180	382747.11	1410784.09
181	382748.53	1410784.05
182	382748.56	1410785.46
179	382747.15	1410785.50
Часть N 40		
183	382846.36	1410780.13
184	382846.21	1410778.73
185	382847.62	1410778.58
186	382847.77	1410779.98
183	382846.36	1410780.13
Часть N 41		
187	382522.86	1410790.87
188	382521.45	1410790.78
189	382521.54	1410789.37
190	382522.95	1410789.46
187	382522.86	1410790.87
Часть N 42		
191	382495.98	1410790.61
192	382495.89	1410789.20
193	382497.30	1410789.11
194	382497.39	1410790.52
191	382495.98	1410790.61
Часть N 43		
195	382623.80	1410789.09
196	382623.77	1410787.68
197	382625.19	1410787.66
198	382625.21	1410789.07
195	382623.80	1410789.09
Часть N 44		
199	383000.98	1410773.25
200	383000.83	1410771.84
201	383002.24	1410771.70
202	383002.38	1410773.10
199	383000.98	1410773.25
Часть N 45		
203	382687.37	1410787.88
204	382687.29	1410786.47
205	382688.70	1410786.39
206	382688.78	1410787.80
203	382687.37	1410787.88
Часть N 46		
207	382058.07	1410949.63
208	382057.79	1410948.24
209	382059.18	1410947.97
210	382059.45	1410949.35

207	382058.07	1410949.63	
Часть N 47			
211	382597.96	1410789.04	
212	382597.93	1410787.63	
213	382599.34	1410787.60	
214	382599.37	1410789.01	
211	382597.96	1410789.04	
Часть N 48			
215	382407.89	1410862.34	
216	382407.87	1410860.93	
217	382409.28	1410860.91	
218	382409.30	1410862.32	
215	382407.89	1410862.34	

**СХЕМА РАСПОЛОЖЕНИЯ ГРАНИЦ ПУБЛИЧНОГО СЕРВИТУТА
объекта электросетевого хозяйства ВЛ-6 КВ Ф N10 ПС УГЛОВОЕ**



Масштаб 1:8295

Условные обозначения:

- - границы публичного сервитута
- - границы земельных участков, сведения о которых содержатся в ЕГРН; границы кадастровых кварталов
- 2 - обозначение характерной точки границы публичного сервитута
- 11 - надписи кадастрового номера земельного участка
- 25:28:010009 - кадастровый номер кадастрового квартала

План границ объекта

Выносной лист № 1



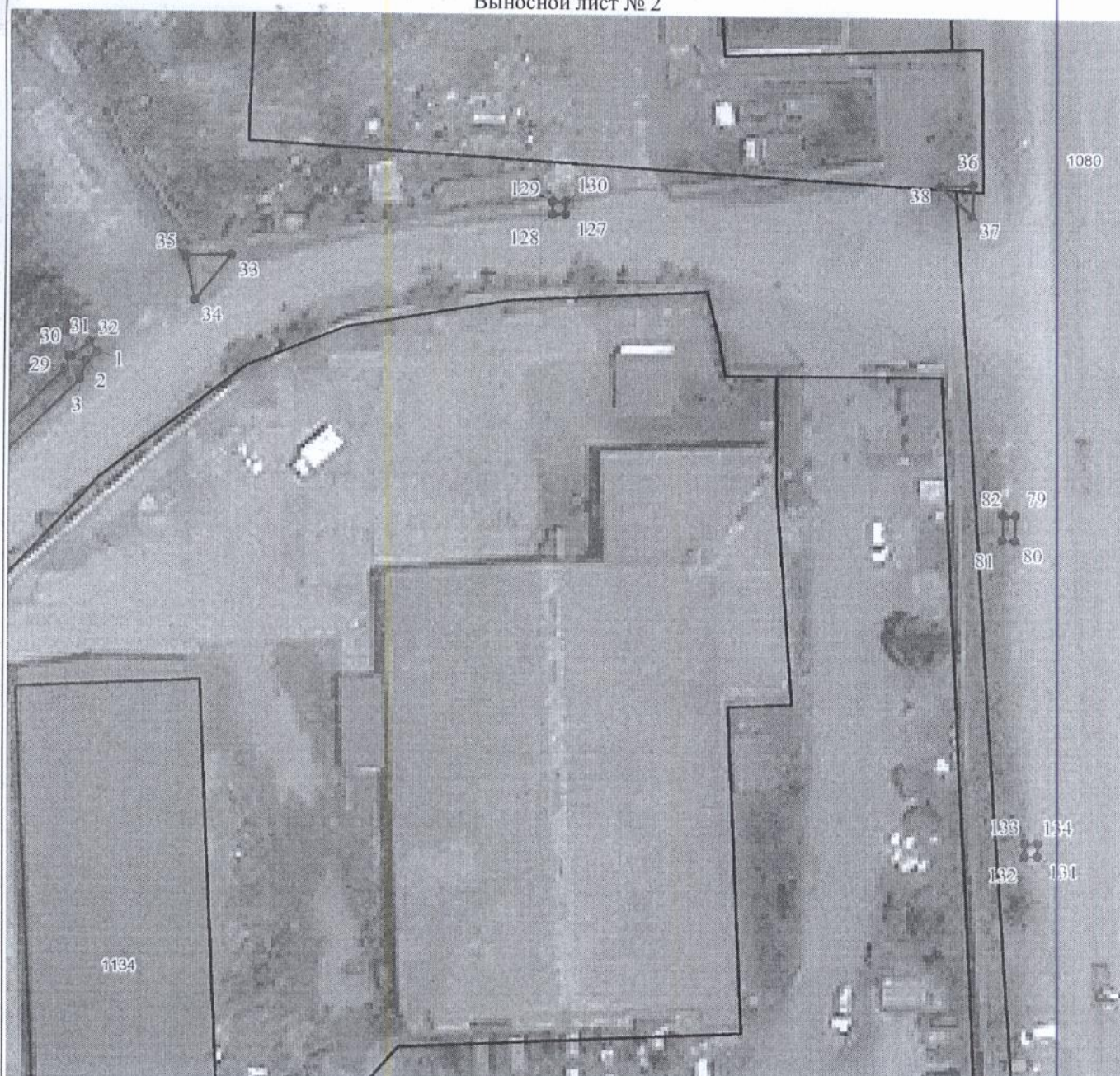
Масштаб 1:700

Используемые условные знаки и обозначения:

Условные обозначения представлены на листе 1

План границ объекта

Выносной лист № 2



Масштаб 1:700

Используемые условные знаки и обозначения:

Условные обозначения представлены на листе 1

План границ объекта

Выносной лист № 3



Масштаб 1:700

Используемые условные знаки и обозначения:

Условные обозначения представлены на листе 1

План границ объекта

Выносной лист № 4



Масштаб 1:700

Используемые условные знаки и обозначения:

Условные обозначения представлены на листе 1

План границ объекта

Выносной лист № 5



Масштаб 1:700

Используемые условные знаки и обозначения:

Условные обозначения представлены на листе 1

План границ объекта

Выносной лист № 6



Масштаб 1:700

Используемые условные знаки и обозначения:

Условные обозначения представлены на листе 1

План границ объекта

Выносной лист № 7



Масштаб 1:700

Используемые условные знаки и обозначения:

Условные обозначения представлены на листе 1

План границ объекта

Выносной лист № 8



Масштаб 1:700

Используемые условные знаки и обозначения:

Условные обозначения представлены на листе 1

План границ объекта

Выносной лист № 9



Масштаб 1:700

Используемые условные знаки и обозначения:

Условные обозначения представлены на листе 1

План границ объекта
Выносной лист № 10



Масштаб 1:700

Используемые условные знаки и обозначения:

Условные обозначения представлены на листе 1

План границ объекта
Выносной лист № 11



Масштаб 1:700

Используемые условные знаки и обозначения:

Условные обозначения представлены на листе 1