



**ДРСК**

Приморские  
электрические сети

**ПЕРСОНАЛЬНЫЕ ДАННЫЕ**

Экземпляр № \_\_\_

АО «Дальневосточная  
распределительная сетевая компания»

**ФИЛИАЛ  
«ПРИМОРСКИЕ ЭЛЕКТРИЧЕСКИЕ СЕТИ»**

**Главе Артемовского городского округа  
Приморского края  
В.В. Квону**

ул. Командорская, 13 А, г. Владивосток,  
Приморский край, Российская Федерация,  
690080

телефон: +7(423) 222-32-12, приемная

doc@prim.drsk.ru; http://www.drsk.ru

ОКПО 97053894; ОГРН 1052800111308  
ИНН/КПП 2801108200/254043001

04.05.2023 № 01-104-04/3624-ПДМ

на № \_\_\_\_\_

от \_\_\_\_\_

Эл.почта:

Факс:

Почтовый

адрес: 692760, Приморский край,  
г. Артем, ул. Кирова, д. 48

**Ходатайство об установлении  
публичного сервитута для  
ВЛ-6 кВ ф. 13 ПС «Шкотово»**

**Уважаемый Вячеслав Васильевич!**

В соответствии с п. 1-4 ст. 3.6 Федерального закона от 25.10.2001 N 137-ФЗ «О введении в действие Земельного кодекса Российской Федерации», прошу Вас установить публичный сервитут для эксплуатации объекта электросетевого хозяйства Кабельный заход ВЛ-6кВ ф. 13 ПС «Шкотово», расположенного по адресу: Приморский край, город Артем.

На основании схемы электроснабжения сообщаю, что объект электросетевого хозяйства Кабельный заход ВЛ-6кВ ф. 13 ПС «Шкотово» обеспечивает электроснабжением население, проживающее на территории Артемовского городского округа.

Дополнительно сообщаю, что в соответствии с требованиями п. 1 ст. 39.40 Земельного Кодекса РФ, АО «ДРСК» является субъектом естественных монополий, что подтверждается выпиской № 346 из реестра субъектов естественных монополий в топливно-энергетическом комплексе, в отношении которых осуществляется государственное регулирование и контроль.

**Приложение:**

1. *Ходатайство об установлении публичного сервитута на 3 л. в 1 экз;*
2. *Сведения о границах территории, в отношении которой устанавливается публичный сервитут (далее-границы публичного сервитута), включающие графическое описание местоположения границ публичного сервитута и перечень координат характерных точек этих границ в системе координат, установленной для ведения Единого государственного реестра недвижимости, описание границ и схема расположения границ публичного сервитута в полноцветном режиме на CD-диске – 1шт;*
3. *Описание границ публичного сервитута на бумажном носителе на 2 л. в 1 экз;*
4. *Схема расположения границ публичного сервитута на бумажном носителе на 5 л. в 1 экз;*
5. *Инвентарная карточка учета объекта основных средств от 11.04.2023 № PR0002952 на 1 л. в 1 экз;*

6. Выписка из реестра №346 на 1 л. в 1 экз;  
7. Доверенность № 85 от 30.12.2022 на 4 л. в 1 экз.

Директор

A handwritten signature in blue ink, consisting of several loops and a long horizontal stroke at the bottom.

Е.М. Мухин

Приложение  
к требованиям к форме  
ходатайства об установлении публичного  
сервитута, содержанию обоснования  
необходимости установления публичного  
сервитута, утвержденным приказом  
Федеральной службы государственной  
регистрации, кадастра и картографии  
от 19 апреля 2022 г. № П/0150

Форма

<b>Ходатайство об установлении публичного сервитута</b>	
1	<u>Администрация Артемовского городского округа Приморского края</u> (наименование органа, принимающего решение об установлении публичного сервитута)
2	Сведения о лице, представившем ходатайство об установлении публичного сервитута (далее – заявитель):
2.1	Полное наименование Акционерное Общество «Дальневосточная Распределительная Сетевая Компания»
2.2	Сокращенное наименование (при наличии) АО «ДРСК»
2.3	Организационно-правовая форма Акционерное общество
2.4	Почтовый адрес (индекс, субъект Российской Федерации, населенный пункт, улица, дом) 675004, Амурская область, г. Благовещенск, ул. Шевченко, д.32
2.5	Адрес электронной почты doc@prim.drsk.ru
2.6	ОГРН 1052800111308
2.7	ИНН 2801108200
3	Сведения о представителе заявителя:
3.1	Фамилия Имя Отчество (при наличии) Мухин Егор Михайлович
3.2	Адрес электронной почты (при наличии) doc@prim.drsk.ru
3.3	Телефон (423) 222-32-12
3.4	Наименование и реквизиты документа, подтверждающего полномочия представителя заявителя Доверенность №85 от 30.12.2022
4	Прошу установить публичный сервитут в отношении земель и (или) земельного(ых) участка(ов) в целях (указываются цели, предусмотренные статьей 39.37 Земельного кодекса Российской Федерации или статьей 3.6 Федерального закона от 25 декабря 2001 г. № 137-ФЗ «О введении в действие Земельного кодекса Российской Федерации»): установления публичного сервитута для эксплуатации объекта электросетевого хозяйства ВЛ-6 кВ ф. 13 ПС «Шкотово».
5	Испрашиваемый срок публичного сервитута <u>49 лет</u>

6	<p>Срок, в течение которого использование земельного участка (его части) и (или) расположенного на нем объекта недвижимости в соответствии с их разрешенным использованием будет в соответствии с подпунктом 4 пункта 1 статьи 39.41 Земельного кодекса Российской Федерации невозможно или существенно затруднено в связи с осуществлением деятельности, для обеспечения которой устанавливается публичный сервитут (при возникновении таких обстоятельств)</p> <p>три месяца</p>			
7	<p>Обоснование необходимости установления публичного сервитута</p> <p>Публичный сервитут устанавливается в целях эксплуатации объекта электросетевого хозяйства ВЛ-6 кВ ф. 13 ПС «Шкотово», расположенного по адресу: Приморский край, Артемовский городской округ.</p> <p>Границы публичного сервитута определены по фактическому размещению объекта энергетики.</p> <p>Объект построен на основании Правил устройства электроустановок и норм проектирования объектов энергетики, действующих на момент строительства. При проектировании объекта были учтены действующие нормы, правила и стандарты. Принятые технические решения в проектной документации соответствуют требованиям ПУЭ, экологических, санитарно-технических, противопожарных и других норм, действующих на территории Российской Федерации и обеспечивают безопасную для жизни и здоровья людей эксплуатацию объекта.</p> <p>ВЛ-6 кВ ф. 13 ПС «Шкотово», построена и эксплуатируется с соблюдением условий безопасности населения, существующих объектов недвижимости, сооружений, а также с соблюдением требований, установленных пунктами 8 и 9 статьи 23 Земельного Кодекса РФ.</p> <p>В соответствии с п. 8 ст. 23 Земельного кодекса РФ, публичный сервитут для эксплуатации ВЛ-6 кВ ф. 13 ПС «Шкотово», согласно схеме границ публичного сервитута, устанавливается и осуществляется на условиях, наименее обременительных для использования земельного участка, в соответствии с его целевым назначением и разрешенным использованием.</p> <p>Площадь публичного сервитута составляет 158 кв.м., из них:</p> <ul style="list-style-type: none"> <li>- в границах земельного участка 25:27:110101:57 – 13 кв.м,</li> <li>- в границах земельного участка 25:27:110101:413 – 5 кв.м,</li> <li>- в неразграниченных землях квартала 25:27:110101 - 140 кв.м,</li> </ul>			
8	<p>Сведения о правообладателе инженерного сооружения, которое переносится в связи с изъятием земельного участка для государственных или муниципальных нужд, в случае, если заявитель не является собственником указанного инженерного сооружения (в данном случае указываются сведения в объеме, предусмотренном строкой 2 настоящей формы) (заполняется в случае, если ходатайство об установлении публичного сервитута подается с целью установления публичного сервитута в целях реконструкции инженерного сооружения, которое переносится в связи с изъятием такого земельного участка для государственных или муниципальных нужд)</p> <p>нет</p>			
9	<table border="1"> <tr> <td data-bbox="256 1731 810 1989" rowspan="2">Кадастровые номера земельных участков (при их наличии), в отношении которых подано ходатайство об установлении публичного сервитута, адреса или иное описание местоположения таких земельных участков</td> <td data-bbox="818 1731 1485 1861">25:27:110101:57, Приморский край, Артемовский городской округ</td> </tr> <tr> <td data-bbox="818 1872 1485 1989">25:27:110101:413, Приморский край, Артемовский городской округ</td> </tr> </table>	Кадастровые номера земельных участков (при их наличии), в отношении которых подано ходатайство об установлении публичного сервитута, адреса или иное описание местоположения таких земельных участков	25:27:110101:57, Приморский край, Артемовский городской округ	25:27:110101:413, Приморский край, Артемовский городской округ
Кадастровые номера земельных участков (при их наличии), в отношении которых подано ходатайство об установлении публичного сервитута, адреса или иное описание местоположения таких земельных участков	25:27:110101:57, Приморский край, Артемовский городской округ			
	25:27:110101:413, Приморский край, Артемовский городской округ			
10	<p>Право, на котором инженерное сооружение принадлежит заявителю (если подано ходатайство об установлении публичного сервитута в целях реконструкции или эксплуатации инженерного сооружения) - собственность, инвентарная карточка учёта основных средств от 11.04.2023 № PR0002952.</p>			

11	<p>Сведения о способах представления результатов рассмотрения ходатайства:</p> <p>в виде электронного документа, который направляется уполномоченным органом заявителю посредством электронной почты</p> <p>в виде бумажного документа, который заявитель получает непосредственно при личном обращении или посредством почтового отправления</p>	<p style="text-align: center;">_____ да _____ (да/нет)</p> <p style="text-align: center;">_____ да _____ (да/нет)</p>
12	<p>Документы, прилагаемые к ходатайству:</p> <p>1. Сведения о границах территории, в отношении которой устанавливается публичный сервитут (далее-границы публичного сервитута), включающие графическое описание местоположения границ публичного сервитута и перечень координат характерных точек этих границ в системе координат, установленной для ведения Единого государственного реестра недвижимости, описание границ и схема расположения границ публичного сервитута в полноцветном режиме на CD-диске – 1 шт;</p> <p>2. Описание границ публичного сервитута на бумажном носителе на 2 л. в 1 экз;</p> <p>3. Схема расположения границ публичного сервитута на бумажном носителе на 5 л. в 1 экз;</p> <p>4. Инвентарная карточка учёта основных средств от 11.04.2023 № PR0002952 на 1 л. в 1 экз;</p> <p>5. Выписка из реестра №346 на 1 л. в 1 экз;</p> <p>6. Доверенность №85 от 30.12.2022 на 4 л. в 1 экз.</p>	
13	<p>Подтверждаю согласие на обработку персональных данных (сбор, систематизацию, накопление, хранение, уточнение (обновление, изменение), использование, распространение (в том числе передачу), обезличивание, блокирование, уничтожение персональных данных, а также иных действий, необходимых для обработки персональных данных в соответствии с законодательством Российской Федерации), в том числе в автоматизированном режиме</p>	
14	<p>Подтверждаю, что сведения, указанные в настоящем ходатайстве, на дату представления ходатайства достоверны; документы (копии документов) и содержащиеся в них сведения соответствуют требованиям, установленным статьей 39.41 Земельного кодекса Российской Федерации</p>	
15	<p>Подпись: _____</p> <p style="text-align: center;">(подпись)</p> <p style="text-align: center;">Е.М. Мухин (инициалы, фамилия)</p>	<p style="text-align: right;">Дата:</p> <p style="text-align: right;">« 4 » мая 2023 г.</p>

**ОПИСАНИЕ ГРАНИЦ ПУБЛИЧНОГО СЕРВИТУТА**  
**объекта ВЛ-6 КВ Ф N13 ПС ШКОТОВО**

Местоположение публичного сервитута	Приморский край, Артем г		
Площадь публичного сервитута	158 кв.м., из них: - в границах земельного участка 25:27:110101:57 – 13 кв.м, - в границах земельного участка 25:27:110101:413 – 5 кв.м, - в неразграниченных землях квартала 25:27:110101 - 140 кв.м,		
Система координат	МСК-25 зона 1		
Метод определения координат характерной точки	Метод спутниковых геодезических измерений (определений)		
Средняя квадратическая погрешность положения характерной точки (Mt), м	0.1		
Перечень характерных точек			
Обозначение характерных точек границ	Координаты, м		
		X	Y
1	2	3	
Часть N 1			
1	385627.87		1427915.41
2	385627.19		1427910.67
3	385628.24		1427911.19
4	385629.49		1427905.11
5	385631.44		1427905.51
6	385630.09		1427912.09
7	385630.85		1427912.47
1	385627.87		1427915.41
Часть N 2			
8	385987.91		1428774.06
9	385983.50		1428768.84
10	385989.12		1428767.92
8	385987.91		1428774.06
Часть N 3			
11	385771.92		1427816.18
12	385770.69		1427815.15
13	385773.94		1427811.29
14	385776.16		1427813.28
15	385774.83		1427814.77
16	385773.84		1427813.89
11	385771.92		1427816.18
Часть N 4			
17	385682.45		1428006.57
18	385681.77		1428001.84
19	385685.43		1428003.63
17	385682.45		1428006.57
Часть N 5			
20	385603.64		1428184.77
21	385598.80		1428183.51
22	385599.20		1428181.96
23	385604.04		1428183.22
20	385603.64		1428184.77
Часть N 6			
24	385745.17		1427856.35

25	385740.40	1427854.86
26	385740.87	1427853.33
27	385745.64	1427854.82
24	385745.17	1427856.35
Часть N 7		
28	385723.76	1428003.46
29	385722.17	1428003.35
30	385722.49	1427998.36
31	385724.09	1427998.47
28	385723.76	1428003.46
Часть N 8		
32	385681.94	1427996.90
33	385679.32	1427992.64
34	385680.68	1427991.80
35	385683.30	1427996.06
32	385681.94	1427996.90
Часть N 9		
36	385783.86	1428419.96
37	385778.90	1428419.33
38	385779.10	1428417.74
39	385784.06	1428418.38
36	385783.86	1428419.96
Часть N 10		
40	385804.48	1427929.71
41	385799.71	1427928.22
42	385800.18	1427926.70
43	385804.96	1427928.18
40	385804.48	1427929.71
Часть N 11		
44	385972.46	1428713.79
45	385970.84	1428709.06
46	385972.35	1428708.54
47	385973.97	1428713.27
44	385972.46	1428713.79
Часть N 12		
48	385692.13	1428053.11
49	385691.03	1428052.01
50	385692.13	1428050.91
51	385693.23	1428052.01
48	385692.13	1428053.11
Часть N 13		
52	385706.83	1428127.09
53	385705.73	1428125.99
54	385706.83	1428124.89
55	385707.93	1428125.99
52	385706.83	1428127.09
Часть N 14		
56	385716.69	1428170.59
57	385715.59	1428169.49
58	385716.69	1428168.39
59	385717.79	1428169.49
56	385716.69	1428170.59
Часть N 15		
60	385660.50	1427963.97
61	385659.40	1427962.87

62	385660.50	1427961.77
63	385661.60	1427962.87
60	385660.50	1427963.97
Часть N 16		
64	385658.96	1428201.35
65	385657.86	1428200.25
66	385658.96	1428199.15
67	385660.06	1428200.25
64	385658.96	1428201.35
Часть N 17		
68	385728.48	1428220.97
69	385727.38	1428219.87
70	385728.48	1428218.77
71	385729.58	1428219.87
68	385728.48	1428220.97
Часть N 18		
72	385738.80	1428257.01
73	385737.70	1428255.91
74	385738.80	1428254.81
75	385739.90	1428255.91
72	385738.80	1428257.01
Часть N 19		
76	385750.46	1428297.69
77	385749.36	1428296.59
78	385750.46	1428295.49
79	385751.56	1428296.59
76	385750.46	1428297.69
Часть N 20		
80	385765.99	1428358.86
81	385764.89	1428357.76
82	385765.99	1428356.66
83	385767.09	1428357.76
80	385765.99	1428358.86
Часть N 21		
84	385762.04	1427967.15
85	385760.94	1427966.05
86	385762.04	1427964.95
87	385763.14	1427966.05
84	385762.04	1427967.15
Часть N 22		
88	385832.62	1428499.55
89	385831.52	1428498.45
90	385832.62	1428497.35
91	385833.72	1428498.45
88	385832.62	1428499.55
Часть N 23		
92	385862.30	1428549.75
93	385861.20	1428548.65
94	385862.30	1428547.55
95	385863.40	1428548.65
92	385862.30	1428549.75
Часть N 24		
96	385883.53	1428586.27
97	385882.43	1428585.17
98	385883.53	1428584.07



99	385884.63	1428585.17
96	385883.53	1428586.27
Часть N 25		
100	385919.10	1428636.61
101	385918.00	1428635.51
102	385919.10	1428634.41
103	385920.20	1428635.51
100	385919.10	1428636.61
Часть N 26		
104	385954.46	1428686.92
105	385953.36	1428685.82
106	385954.46	1428684.72
107	385955.56	1428685.82
104	385954.46	1428686.92
Часть N 27		
108	385773.92	1427891.85
109	385772.82	1427890.75
110	385773.92	1427889.65
111	385775.02	1427890.75
108	385773.92	1427891.85
Часть N 28		
112	385760.35	1427831.05
113	385759.25	1427829.95
114	385760.35	1427828.85
115	385761.45	1427829.95
112	385760.35	1427831.05
Часть N 29		
116	385965.68	1428813.67
117	385964.58	1428812.57
118	385965.68	1428811.47
119	385966.78	1428812.57
116	385965.68	1428813.67
Часть N 30		
120	385871.50	1429001.06
121	385870.40	1428999.96
122	385871.50	1428998.86
123	385872.60	1428999.96
120	385871.50	1429001.06

СХЕМА РАСПОЛОЖЕНИЯ ГРАНИЦ ПУБЛИЧНОГО СЕРВИТУТА  
объекта электросетевого хозяйства ВЛ-6 КВ Ф N13 ПС ШКОТОВО



Масштаб 1: 9678

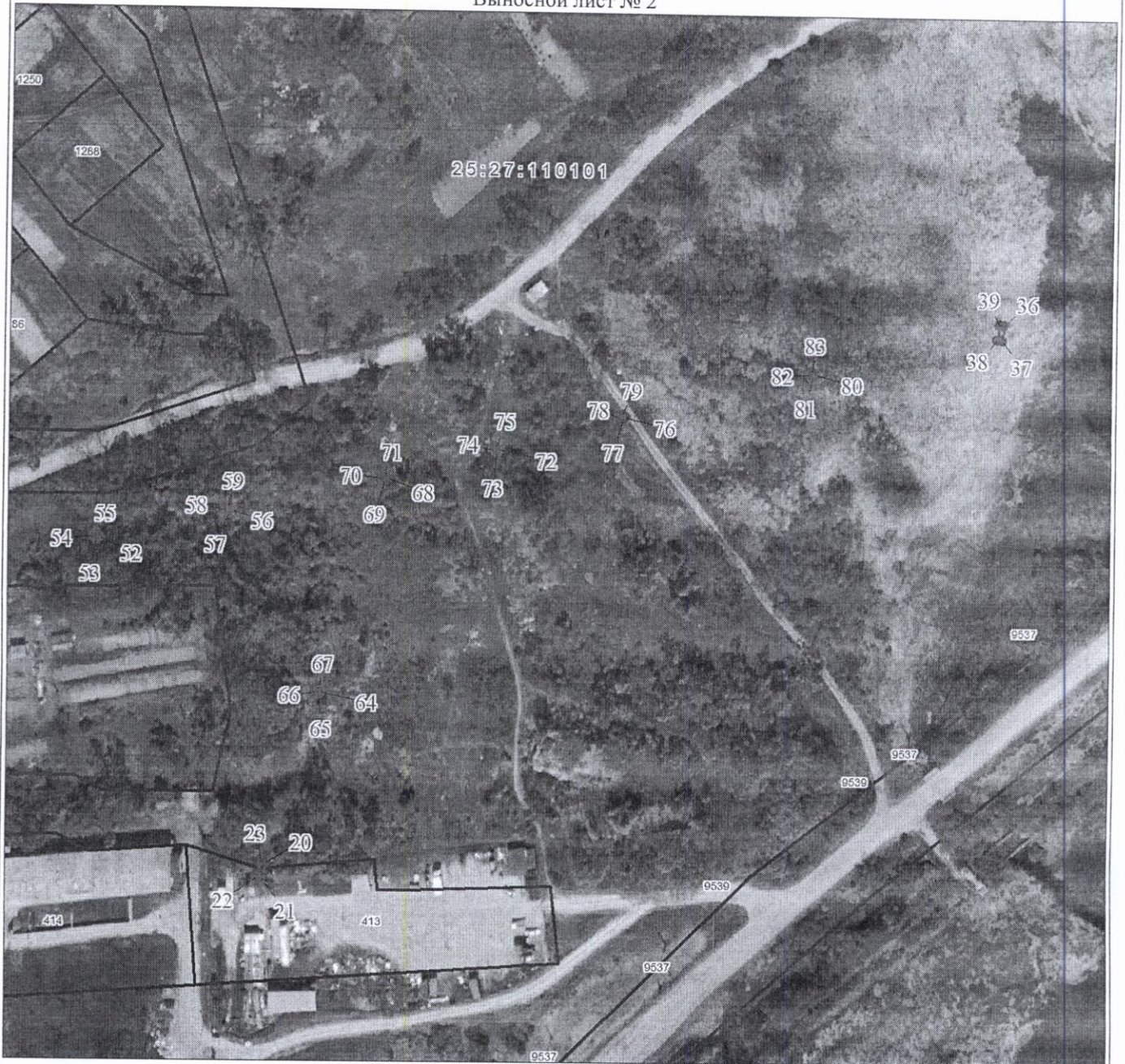
Условные обозначения:

- - границы публичного сервитута
- - границы земельных участков, сведения о которых содержатся в ЕГРН; границы кадастровых кварталов
- 2 - обозначение характерной точки границы публичного сервитута
- 11 - надписи кадастрового номера земельного участка
- 25:28:010009 - кадастровый номер кадастрового квартала



План границ объекта

Выносной лист № 2



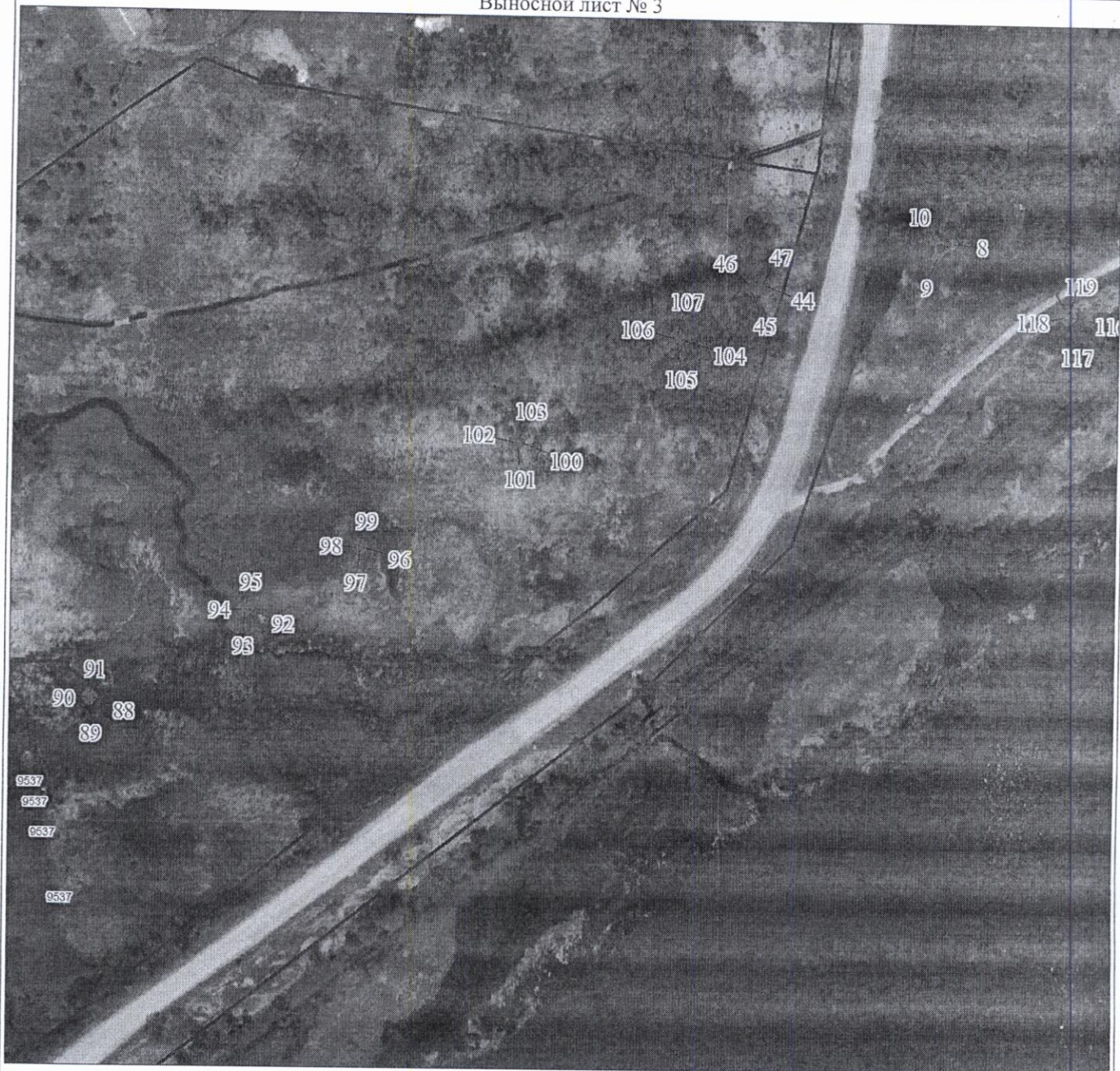
Масштаб 1:2000

Используемые условные знаки и обозначения:

Условные обозначения представлены на листе 1

План границ объекта

Выносной лист № 3



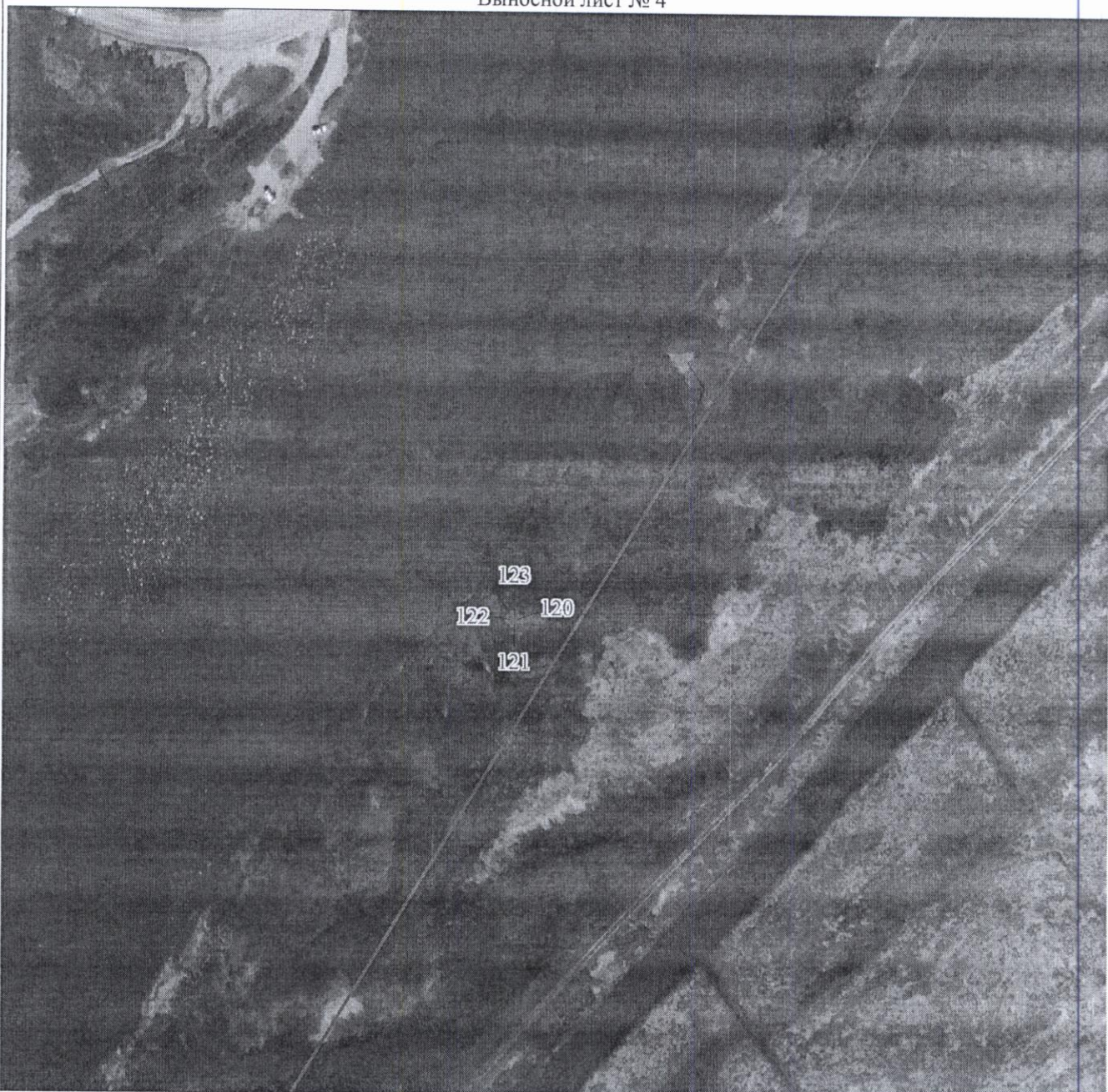
Масштаб 1:2000

Используемые условные знаки и обозначения:

Условные обозначения представлены на листе 1

План границ объекта

Выносной лист № 4



Масштаб 1:2000

Используемые условные знаки и обозначения:

Условные обозначения представлены на листе 1