

**ДРСК**Приморские
электрические сетиАО «Дальневосточная
распределительная сетевая компания»**ФИЛИАЛ
«ПРИМОРСКИЕ ЭЛЕКТРИЧЕСКИЕ СЕТИ»**ул. Командорская, 13 А, г. Владивосток,
Приморский край, Российская Федерация,
690080

телефон: +7(423) 222-32-12, приемная

doc@prim.drsk.ru; <http://www.drsk.ru>ОКПО 97053894; ОГРН 1052800111308
ИНН/КПП 2801108200/254043001

10.04.2023

№ 01-104-04/2685-ПД,ч

на №

от

ПЕРСОНАЛЬНЫЕ ДАННЫЕ

Экземпляр № _____

**Главе Артемовского городского округа
Приморского края
В.В. Квону**

Эл. почта:

Факс:

Почтовый

адрес: 692760, Приморский край,
г. Артем, ул. Кирова, д. 48**Ходатайство об установлении
публичного сервитута для
Кабельного захода ВЛ-6кВ ф. 13
ПС Кролевцы****Уважаемый Вячеслав Васильевич!**

В соответствии с п. 1-4 ст. 3.6 Федерального закона от 25.10.2001 N 137-ФЗ «О введении в действие Земельного кодекса Российской Федерации», прошу Вас установить публичный сервитут для эксплуатации объекта электросетевого хозяйства Кабельный заход ВЛ-6кВ ф. 13 ПС Кролевцы, расположенного по адресу: Приморский край, город Артем.

На основании схемы электроснабжения сообщаю, что объект электросетевого хозяйства Кабельный заход ВЛ-6кВ ф. 13 ПС Кролевцы обеспечивает электроснабжением население, проживающее на территории города Артема.

Дополнительно сообщаю, что в соответствии с требованиями п. 1 ст. 39.40 Земельного Кодекса РФ, АО «ДРСК» является субъектом естественных монополий, что подтверждается выпиской № 346 из реестра субъектов естественных монополий в топливно-энергетическом комплексе, в отношении которых осуществляется государственное регулирование и контроль.

Приложение:

1. *Ходатайство об установлении публичного сервитута на 3 л. в 1 экз;*
2. *Сведения о границах территории, в отношении которой устанавливается публичный сервитут (далее-границы публичного сервитута), включающие графическое описание местоположения границ публичного сервитута и перечень координат характерных точек этих границ в системе координат, установленной для ведения Единого государственного реестра недвижимости, описание границ и схема расположения границ публичного сервитута в полноцветном режиме на CD-диске – 1шт;*
3. *Описание границ публичного сервитута на бумажном носителе на 7 л. в 1 экз;*
4. *Схема расположения границ публичного сервитута на бумажном носителе на 15 л. в 1 экз;*
5. *Инвентарная карточка учета объекта основных средств от 07.04.2023 № PR0038110 на 1 л. в 1 экз;*
6. *Инвентарная карточка учета объекта основных средств от 07.04.2023 № PR0038111 на 1 л. в 1 экз*
7. *Выписка из реестра №346 на 1 л. в 1 экз;*
8. *Доверенность № 85 от 30.12.2022 на 4 л. в 1 экз.*

ДиректорШельпякова Е.Д.
8(423)2211-071**Е.М. Мухин**

Приложение
к требованиям к форме
ходатайства об установлении публичного
сервитута, содержанию обоснования
необходимости установления публичного
сервитута, утвержденным приказом
Федеральной службы государственной
регистрации, кадастра и картографии
от 19 апреля 2022 г. № П/0150

Форма

Ходатайство об установлении публичного сервитута	
1	Администрация Артемовского городского округа Приморского края (наименование органа, принимающего решение об установлении публичного сервитута)
2	Сведения о лице, представившем ходатайство об установлении публичного сервитута (далее – заявитель):
2.1	Полное наименование Акционерное Общество «Дальневосточная Распределительная Сетевая Компания»
2.2	Сокращенное наименование (при наличии) АО «ДРСК»
2.3	Организационно-правовая форма Акционерное общество
2.4	Почтовый адрес (индекс, субъект Российской Федерации, населенный пункт, улица, дом) 675004, Амурская область, г. Благовещенск, ул. Шевченко, д.32
2.5	Адрес электронной почты doc@prim.drsk.ru
2.6	ОГРН 1052800111308
2.7	ИНН 2801108200
3	Сведения о представителе заявителя:
3.1	Фамилия Мухин
3.1	Имя Егор
3.1	Отчество (при наличии) Михайлович
3.2	Адрес электронной почты (при наличии) doc@prim.drsk.ru
3.3	Телефон (423) 222-32-12
3.4	Наименование и реквизиты документа, подтверждающего полномочия представителя заявителя Доверенность №85 от 30.12.2022
4	Прошу установить публичный сервитут в отношении земель и (или) земельного(ых) участка(ов) в целях (указываются цели, предусмотренные статьей 39.37 Земельного кодекса Российской Федерации или статьей 3.6 Федерального закона от 25 декабря 2001 г. № 137-ФЗ «О введении в действие Земельного кодекса Российской Федерации»): установления публичного сервитута для эксплуатации объекта электросетевого хозяйства Кабельный заход ВЛ-6кВ ф. 13 ПС Кролевцы
5	Испрашиваемый срок публичного сервитута 49 лет

6	<p>Срок, в течение которого использование земельного участка (его части) и (или) расположенного на нем объекта недвижимости в соответствии с их разрешенным использованием будет в соответствии с подпунктом 4 пункта 1 статьи 39.41 Земельного кодекса Российской Федерации невозможно или существенно затруднено в связи с осуществлением деятельности, для обеспечения которой устанавливается публичный сервитут (при возникновении таких обстоятельств)</p> <p>три месяца</p>						
7	<p>Обоснование необходимости установления публичного сервитута</p> <p>Публичный сервитут устанавливается в целях эксплуатации объекта электросетевого хозяйства Кабельный заход ВЛ-6кВ ф. 13 ПС Кролевцы, расположенного по адресу: Приморский край, город Артем.</p> <p>Границы публичного сервитута определены по фактическому размещению объекта энергетики.</p> <p>Объект построен на основании Правил устройства электроустановок и норм проектирования объектов энергетики, действующих на момент строительства. При проектировании объекта были учтены действующие нормы, правила и стандарты. Принятые технические решения в проектной документации соответствуют требованиям ПУЭ, экологических, санитарно-технических, противопожарных и других норм, действующих на территории Российской Федерации и обеспечивают безопасную для жизни и здоровья людей эксплуатацию объекта.</p> <p>Кабельный заход ВЛ-6кВ ф. 13 ПС Кролевцы построен и эксплуатируется с соблюдением условий безопасности населения, существующих объектов недвижимости, сооружений, а также с соблюдением требований, установленных пунктами 8 и 9 статьи 23 Земельного Кодекса РФ.</p> <p>В соответствии с п. 8 ст. 23 Земельного кодекса РФ, публичный сервитут для эксплуатации Кабельного захода ВЛ-6кВ ф. 13 ПС Кролевцы, согласно схеме границ публичного сервитута, устанавливается и осуществляется на условиях, наименее обременительных для использования земельного участка, в соответствии с его целевым назначением и разрешенным использованием.</p> <p>Площадь публичного сервитута составляет 549 кв.м., из них:</p> <ul style="list-style-type: none"> - в границах земельного участка 25:27:000000:10198 - 13 кв.м., - в границах земельного участка 25:27:010001:870- 16 кв.м., - в границах земельного участка 25:27:000000:10154- 25 кв.м., - в границах земельного участка 25:27:000000:10154- 126 кв.м - в границах земельного участка 25:27:000000:9756- 17 кв.м., - в неразграниченных землях квартала 25:27:060104 -141 кв.м - в неразграниченных землях квартала 25:27:010001 - 154 кв.м - в неразграниченных землях квартала 25:27:060101 – 21 кв.м - в неразграниченных землях квартала 25:27:060102– 36 кв.м 						
8	<p>Сведения о правообладателе инженерного сооружения, которое переносится в связи с изъятием земельного участка для государственных или муниципальных нужд, в случае, если заявитель не является собственником указанного инженерного сооружения (в данном случае указываются сведения в объеме, предусмотренном строкой 2 настоящей формы) (заполняется в случае, если ходатайство об установлении публичного сервитута подается с целью установления публичного сервитута в целях реконструкции инженерного сооружения, которое переносится в связи с изъятием такого земельного участка для государственных или муниципальных нужд)</p> <p>нет</p>						
9	<table border="1"> <tr> <td data-bbox="247 1948 813 2027">Кадастровые номера земельных участков (при их наличии), в отношении которых подано ходатайство об установлении публичного сервитута, адреса или иное</td> <td data-bbox="821 1948 1468 2027">25:27:000000:10198, Приморский край, город Артем</td> </tr> <tr> <td data-bbox="247 2027 813 2105"></td> <td data-bbox="821 2027 1468 2105">25:27:010001:870, Приморский край, город Артем</td> </tr> <tr> <td data-bbox="247 2105 813 2132"></td> <td data-bbox="821 2105 1468 2132">25:27:000000:10154, Приморский край,</td> </tr> </table>	Кадастровые номера земельных участков (при их наличии), в отношении которых подано ходатайство об установлении публичного сервитута, адреса или иное	25:27:000000:10198, Приморский край, город Артем		25:27:010001:870, Приморский край, город Артем		25:27:000000:10154, Приморский край,
Кадастровые номера земельных участков (при их наличии), в отношении которых подано ходатайство об установлении публичного сервитута, адреса или иное	25:27:000000:10198, Приморский край, город Артем						
	25:27:010001:870, Приморский край, город Артем						
	25:27:000000:10154, Приморский край,						

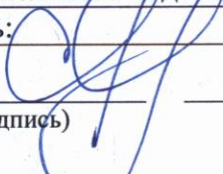
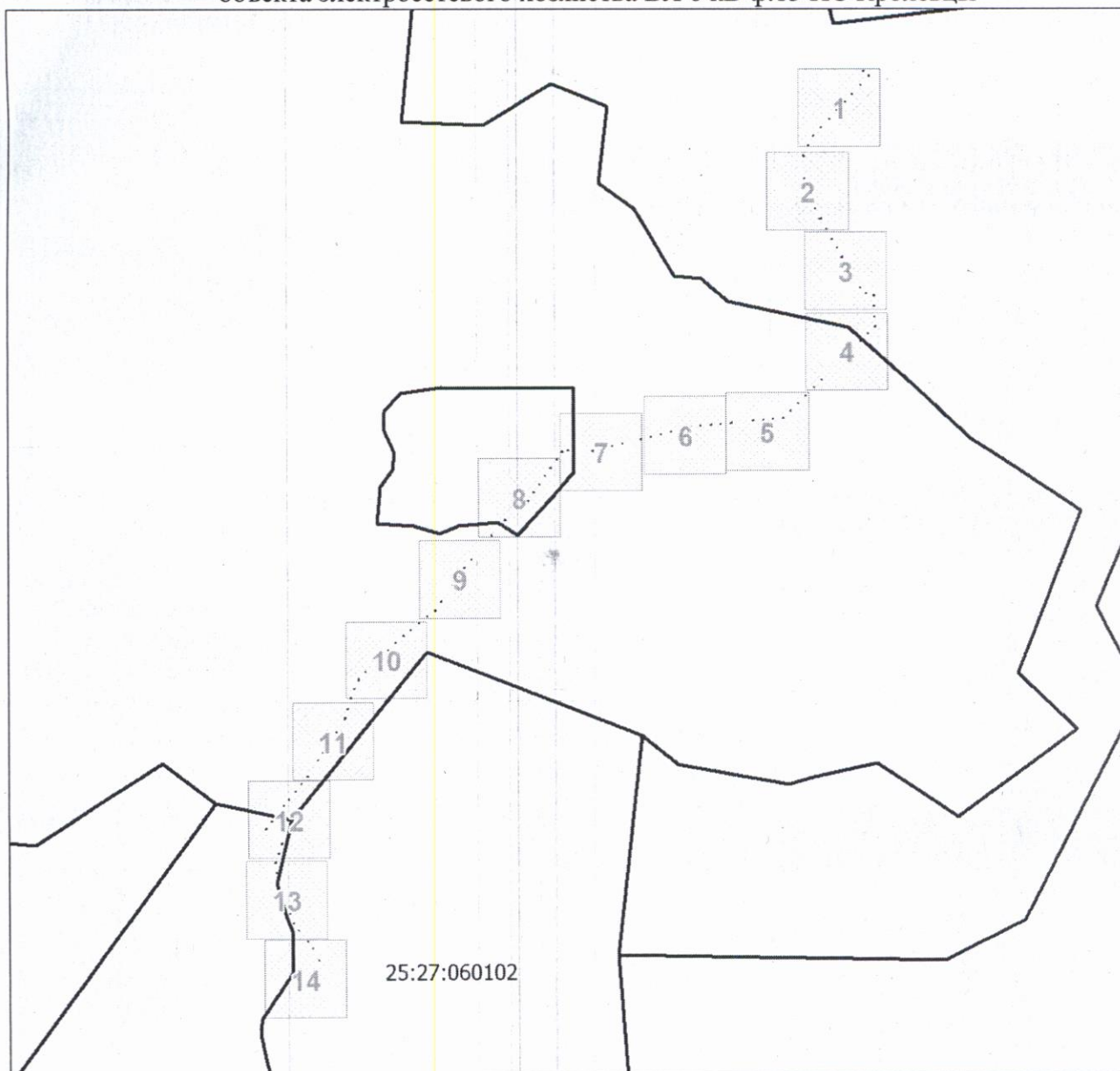
	описание местоположения таких земельных участков	город Артем
		25:27:000000:10154, Приморский край, город Артем
		25:27:000000:9756, Приморский край, город Артем
10	Право, на котором инженерное сооружение принадлежит заявителю (если подано ходатайство об установлении публичного сервитута в целях реконструкции или эксплуатации инженерного сооружения) - собственность, инвентарная карточка учета объекта основных средств от 07.04.2023 № PR0038110, инвентарная карточка учета объекта основных средств от 07.04.2023 № PR0038111.	
11	Сведения о способах представления результатов рассмотрения ходатайства:	
	в виде электронного документа, который направляется уполномоченным органом заявителю посредством электронной почты	_____ да (да/нет)
	в виде бумажного документа, который заявитель получает непосредственно при личном обращении или посредством почтового отправления	_____ да (да/нет)
12	<p>Документы, прилагаемые к ходатайству:</p> <ol style="list-style-type: none"> 1. Сведения о границах территории, в отношении которой устанавливается публичный сервитут (далее-границы публичного сервитута), включающие графическое описание местоположения границ публичного сервитута и перечень координат характерных точек этих границ в системе координат, установленной для ведения Единого государственного реестра недвижимости, описание границ и схема расположения границ публичного сервитута в полноцветном режиме на CD-диске – 1 шт; 2. Описание границ публичного сервитута на бумажном носителе на 7 л. в 1 экз; 3. Схема расположения границ публичного сервитута на бумажном носителе на 15 л. в 1 экз; 4. Инвентарная карточка учета объекта основных средств от 07.04.2023 № PR0038110 на 1 л. в 1 экз; 5. Инвентарная карточка учета объекта основных средств от 07.04.2023 № PR0038111 на 1 л. в 1 экз; 6. Выписка из реестра №346 на 1 л. в 1 экз; 7. Доверенность №85 от 30.12.2022 на 4 л. в 1 экз. 	
13	Подтверждаю согласие на обработку персональных данных (сбор, систематизацию, накопление, хранение, уточнение (обновление, изменение), использование, распространение (в том числе передачу), обезличивание, блокирование, уничтожение персональных данных, а также иных действий, необходимых для обработки персональных данных в соответствии с законодательством Российской Федерации), в том числе в автоматизированном режиме	
14	Подтверждаю, что сведения, указанные в настоящем ходатайстве, на дату представления ходатайства достоверны; документы (копии документов) и содержащиеся в них сведения соответствуют требованиям, установленным статьей 39.41 Земельного кодекса Российской Федерации	
15	Подпись:	Дата:
	 _____ (подпись)	_____ « 20 » апреля 2023 г.
	_____ Е.М. Мухин (инициалы, фамилия)	

СХЕМА РАСПОЛОЖЕНИЯ ГРАНИЦ ПУБЛИЧНОГО СЕРВИТУТА
объекта электросетевого хозяйства ВЛ 6 кВ ф.13 ПС Кролевцы



Масштаб 1:28550

Условные обозначения:

- - границы публичного сервитута
- - границы земельных участков, сведения о которых содержатся в ЕГРН; границы кадастровых кварталов
- 2 - обозначение характерной точки границы публичного сервитута
- 11 - надписи кадастрового номера земельного участка
- 25:28:010009 - кадастровый номер кадастрового квартал

План границ объекта

Выносной лист № 1



Масштаб 1:2000

Используемые условные знаки и обозначения:

Условные обозначения представлены на листе 1

План границ объекта

Выносной лист № 2



Масштаб 1:2000

Используемые условные знаки и обозначения:

Условные обозначения представлены на листе 1

План границ объекта

Выносной лист № 3



Масштаб 1:2000

Используемые условные знаки и обозначения:

Условные обозначения представлены на листе 1

План границ объекта

Выносной лист № 4



Масштаб 1:2000

Используемые условные знаки и обозначения:

Условные обозначения представлены на листе 1

План границ объекта

Выносной лист № 5



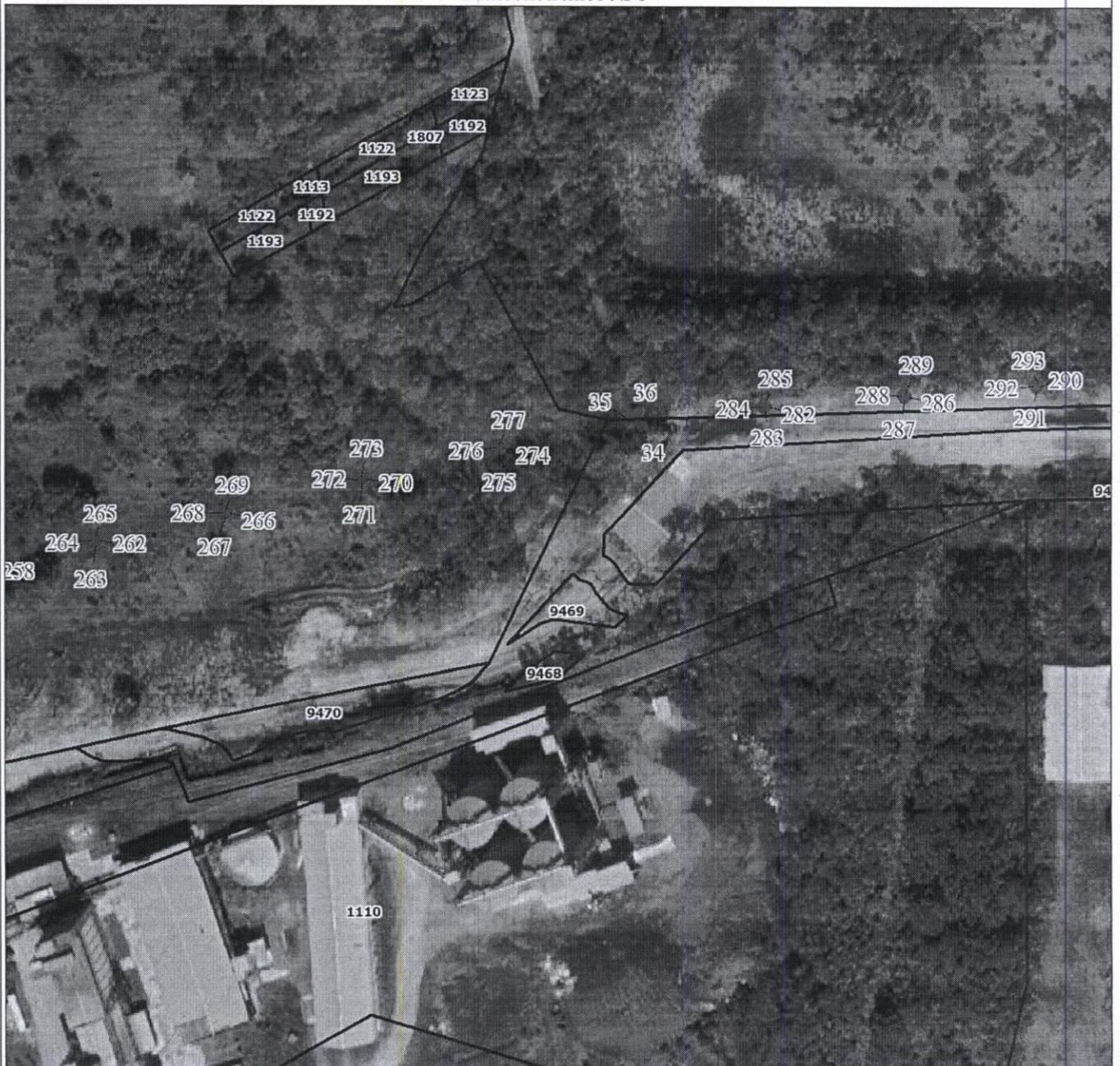
Масштаб 1:2000

Используемые условные знаки и обозначения:

Условные обозначения представлены на листе 1

План границ объекта

Выносной лист № 6



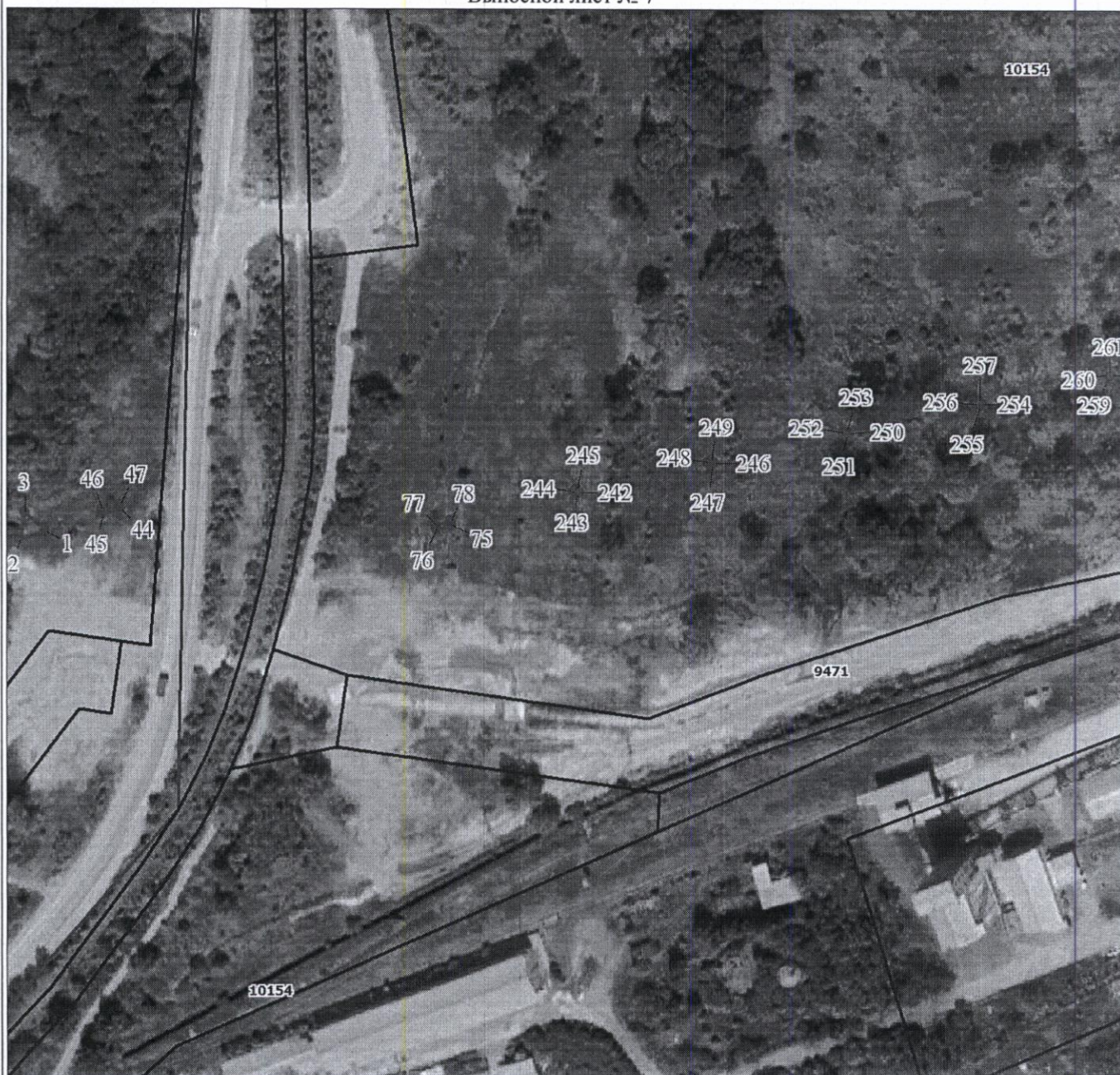
Масштаб 1:2000

Используемые условные знаки и обозначения:

Условные обозначения представлены на листе 1

План границ объекта

Выносной лист № 7



Масштаб 1:2000

Используемые условные знаки и обозначения:

Условные обозначения представлены на листе 1

План границ объекта

Выносной лист № 8



Масштаб 1:2000

Используемые условные знаки и обозначения:

Условные обозначения представлены на листе 1

План границ объекта

Выносной лист № 9



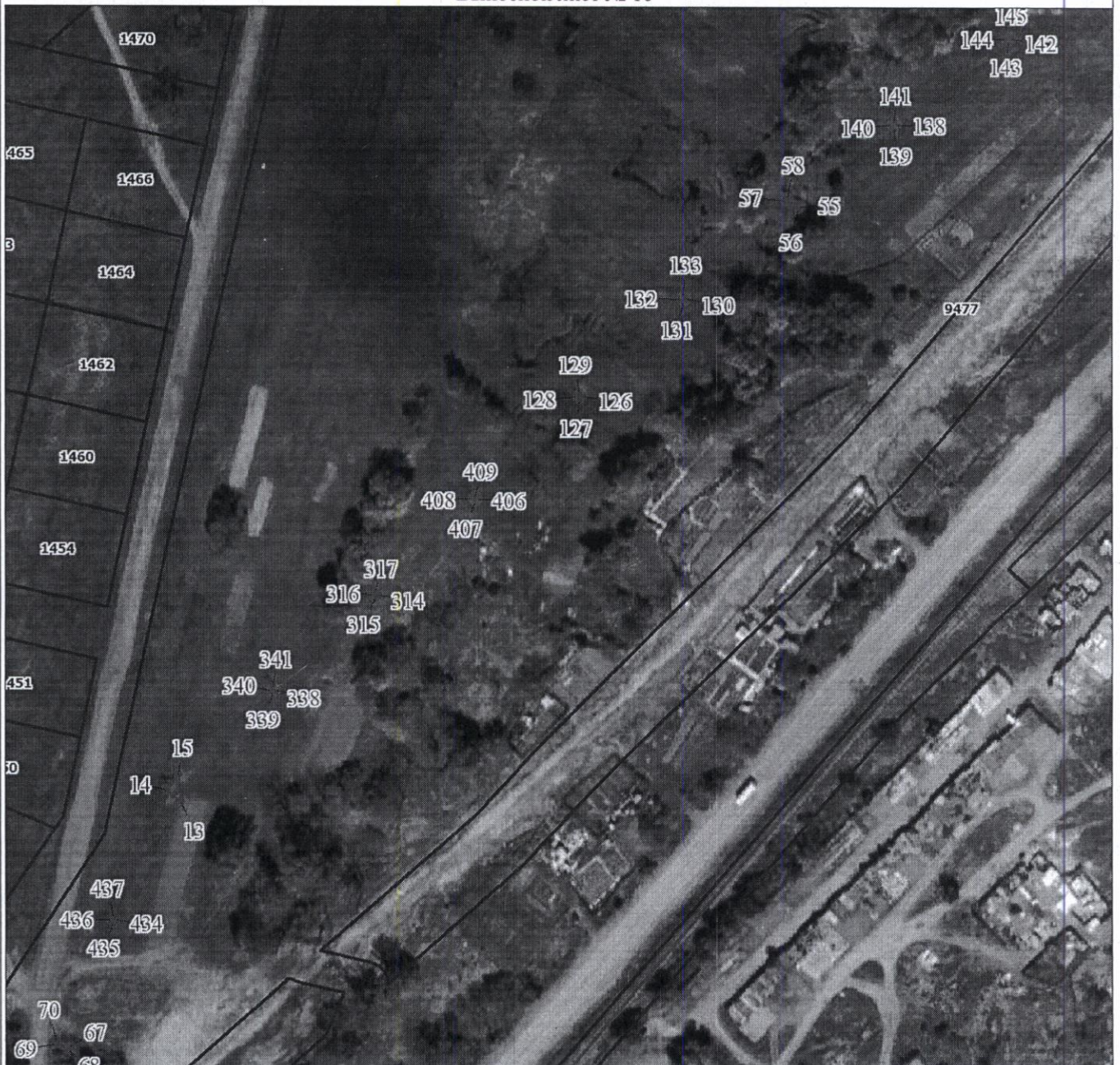
Масштаб 1:2000

Используемые условные знаки и обозначения:

Условные обозначения представлены на листе 1

План границ объекта

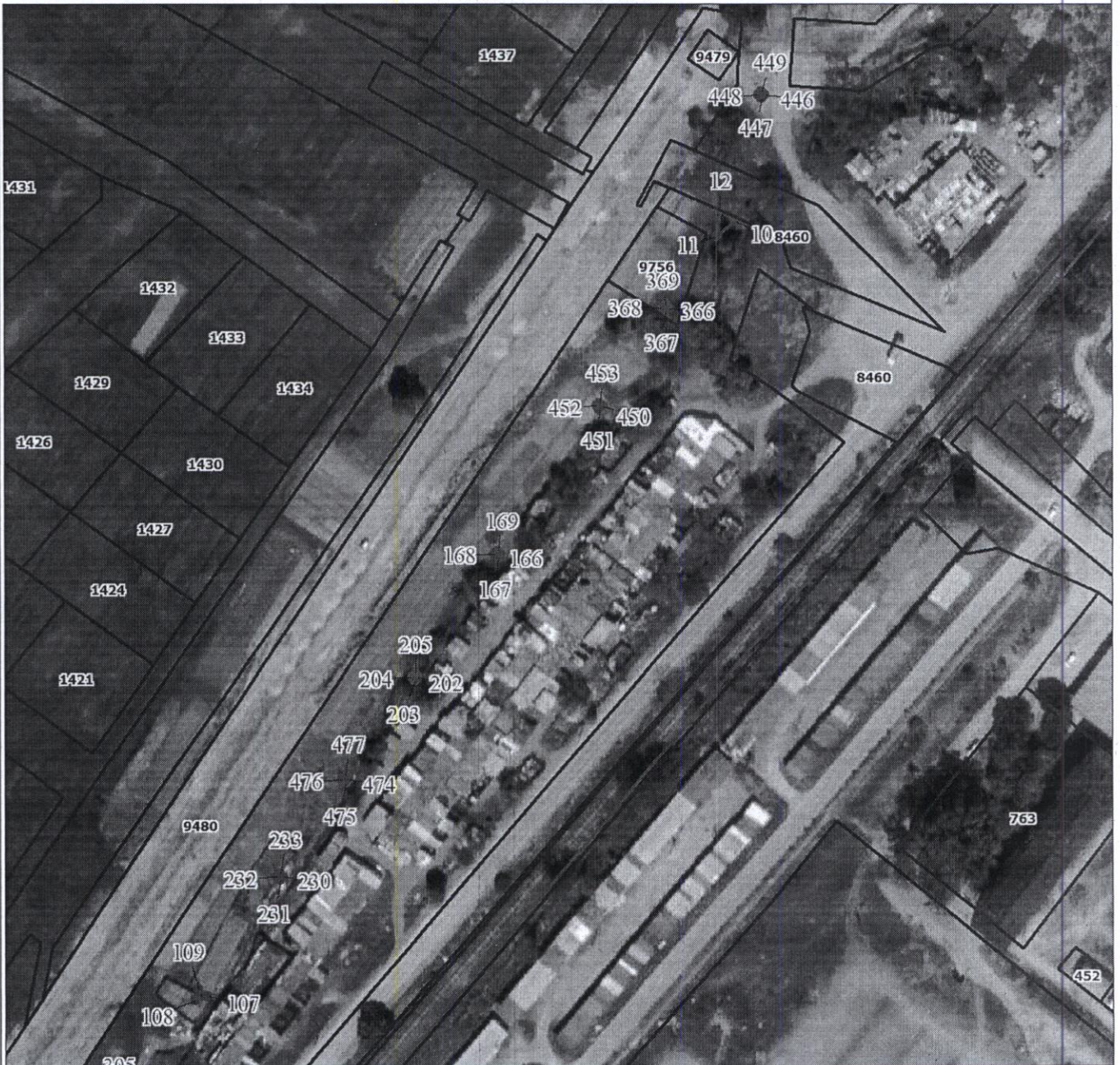
Выносной лист № 10



Масштаб 1:2000

Используемые условные знаки и обозначения:

Условные обозначения представлены на листе 1



Масштаб 1:2000

Используемые условные знаки и обозначения:

Условные обозначения представлены на листе 1

План границ объекта

Выносной лист № 12



Масштаб 1:2000

Используемые условные знаки и обозначения:

Условные обозначения представлены на листе 1

План границ объекта

Выносной лист № 13



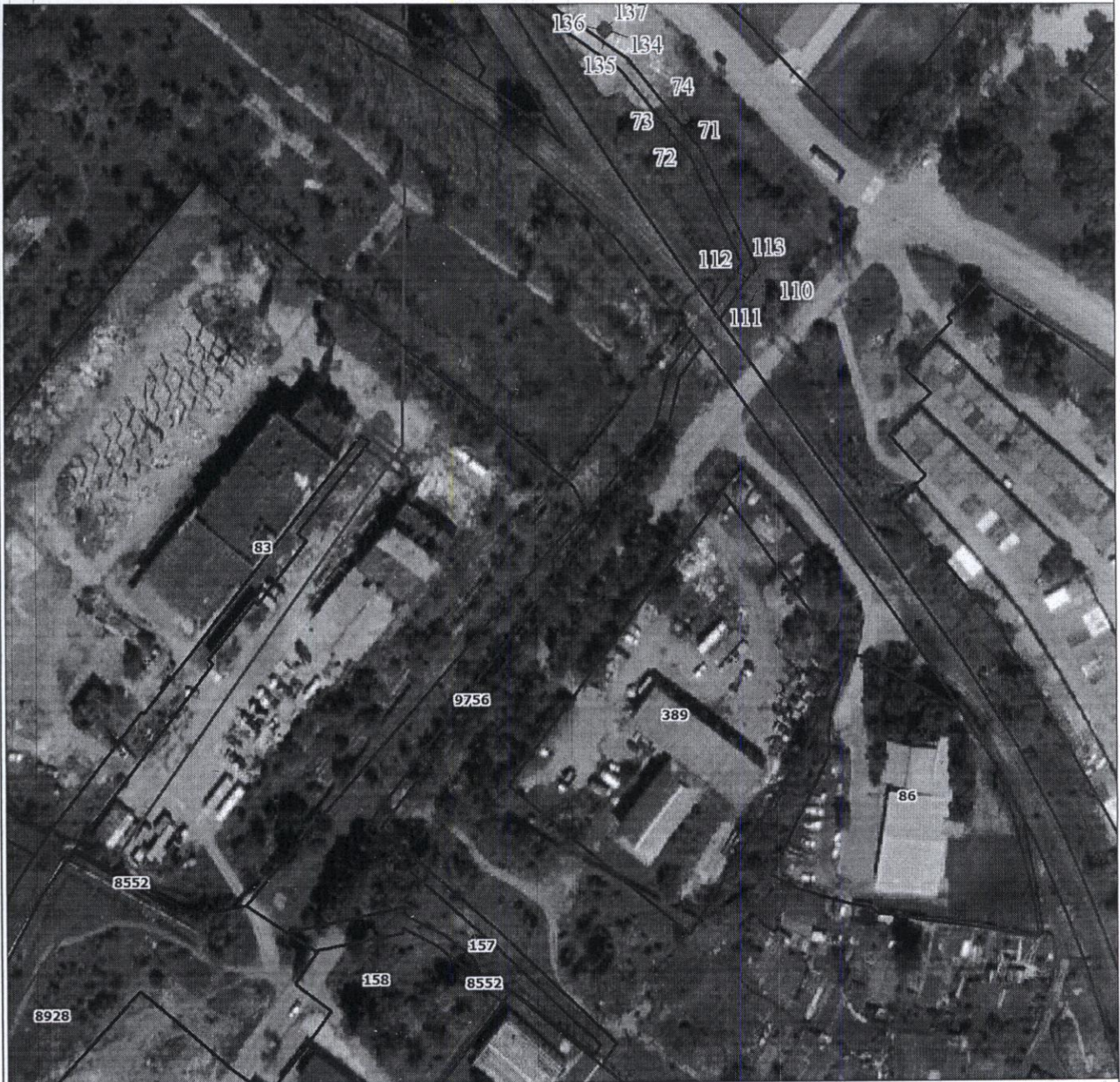
Масштаб 1:2000

Используемые условные знаки и обозначения:

Условные обозначения представлены на листе 1

План границ объекта

Выносной лист № 14



Масштаб 1:2000

Используемые условные знаки и обозначения:

Условные обозначения представлены на листе 1

ОПИСАНИЕ ГРАНИЦ ПУБЛИЧНОГО СЕРВИТУТА
объекта Кабельный заход ВЛ 6 кВ ф.13 ПС Кролевцы

Местоположение публичного сервитута	Приморский край, г Артем	
Площадь публичного сервитута	549 кв.м., из них: - в границах земельного участка 25:27:000000:10198 - 13 кв.м., - в границах земельного участка 25:27:010001:870- 16 кв.м., - в границах земельного участка 25:27:000000:10154- 25 кв.м., - в границах земельного участка 25:27:000000:10154- 126 кв.м -в границах земельного участка 25:27:000000:9756- 17 кв.м., - в неразграниченных землях квартала 25:27:060104 -141 кв.м - в неразграниченных землях квартала 25:27:010001 - 154 кв.м - в неразграниченных землях квартала 25:27:060101 – 21 кв.м - в неразграниченных землях квартала 25:27:060102– 36 кв.м	
Система координат	МСК-25 зона 1	
Метод определения координат характерной точки	Метод спутниковых геодезических измерений (определений)	
Средняя квадратическая погрешность положения характерной точки (Mt), м	0.1	
Перечень характерных точек		
Обозначение характерных точек границ	Координаты, м	
	X	Y
1	2	3
Часть N 1		
1	400561.19	1427777.21
2	400558.64	1427768.76
3	400566.88	1427770.03
1	400561.19	1427777.21
Часть N 2		
4	400267.83	1427526.85
5	400267.30	1427517.30
6	400273.08	1427521.53
4	400267.83	1427526.85
Часть N 3		
7	400317.71	1427599.81
8	400311.34	1427597.36
9	400315.26	1427591.72
7	400317.71	1427599.81
Часть N 4		
10	399410.71	1426822.96
11	399405.93	1426816.99
12	399414.29	1426817.91
10	399410.71	1426822.96
Часть N 5		
13	399575.41	1426882.05
14	399579.45	1426877.22
15	399584.11	1426881.28
13	399575.41	1426882.05
Часть N 6		
16	401840.33	1428830.07
17	401842.06	1428824.51

18	401847.00	1428826.71
16	401840.33	1428830.07
Часть N 7		
19	401691.09	1428831.21
20	401694.75	1428827.21
21	401698.20	1428830.84
19	401691.09	1428831.21
Часть N 8		
22	400706.02	1428739.24
23	400707.60	1428733.99
24	400710.91	1428739.14
22	400706.02	1428739.24
Часть N 9		
25	399878.31	1427217.86
26	399875.17	1427213.47
27	399881.85	1427214.88
25	399878.31	1427217.86
Часть N 10		
28	401235.63	1429135.62
29	401235.30	1429130.26
30	401239.70	1429132.78
28	401235.63	1429135.62
Часть N 11		
31	401101.63	1429137.70
32	401097.02	1429136.56
33	401101.61	1429132.79
31	401101.63	1429137.70
Часть N 12		
34	400667.78	1428337.15
35	400670.58	1428331.72
36	400672.42	1428335.99
34	400667.78	1428337.15
Часть N 13		
37	401932.26	1428872.54
38	401926.37	1428872.50
39	401929.45	1428869.60
37	401932.26	1428872.54
Часть N 14		
40	400026.49	1427319.48
41	400025.42	1427318.57
42	400029.32	1427314.00
43	400030.38	1427314.91
40	400026.49	1427319.48
Часть N 15		
44	400568.47	1427801.48
45	400566.95	1427795.68
46	400568.30	1427795.32
47	400569.83	1427801.13
44	400568.47	1427801.48
Часть N 16		
48	402189.31	1429113.59
49	402185.01	1429112.75
50	402187.70	1429109.40
48	402189.31	1429113.59
Часть N 17		

51	400694.84	1428607.01
52	400694.53	1428605.64
53	400699.41	1428604.54
54	400699.72	1428605.92
51	400694.84	1428607.01
Часть N 18		
55	399769.20	1427077.88
56	399768.01	1427077.12
57	399770.70	1427072.90
58	399771.87	1427073.66
55	399769.20	1427077.88
Часть N 19		
59	401272.34	1429072.57
60	401269.59	1429068.39
61	401270.76	1429067.62
62	401273.51	1429071.79
59	401272.34	1429072.57
Часть N 20		
63	398612.13	1426567.55
64	398609.53	1426563.27
65	398610.73	1426562.55
66	398613.33	1426566.82
63	398612.13	1426567.55
Часть N 21		
67	399497.16	1426847.25
68	399495.89	1426846.66
69	399497.99	1426842.12
70	399499.26	1426842.71
67	399497.16	1426847.25
Часть N 22		
71	398417.25	1426677.09
72	398414.65	1426672.80
73	398415.85	1426672.08
74	398418.44	1426676.36
71	398417.25	1426677.09
Часть N 23		
75	400565.59	1427908.03
76	400564.37	1427903.17
77	400565.72	1427902.83
78	400566.95	1427907.69
75	400565.59	1427908.03
Часть N 24		
79	398787.91	1426513.06
80	398786.54	1426512.77
81	398787.57	1426507.88
82	398788.94	1426508.16
79	398787.91	1426513.06
Часть N 25		
83	398526.97	1426592.11
84	398523.94	1426588.12
85	398525.06	1426587.28
86	398528.08	1426591.26
83	398526.97	1426592.11
Часть N 26		
87	401249.41	1429098.17

88	401245.65	1429094.87
89	401246.57	1429093.82
90	401250.33	1429097.11
87	401249.41	1429098.17
Часть N 27		
91	401571.20	1428903.45
92	401569.18	1428898.88
93	401570.46	1428898.31
94	401572.48	1428902.89
91	401571.20	1428903.45
Часть N 28		
95	398872.46	1426542.70
96	398867.81	1426540.87
97	398868.33	1426539.57
98	398872.98	1426541.40
95	398872.46	1426542.70
Часть N 29		
99	402205.06	1429092.04
100	402203.97	1429091.17
101	402207.08	1429087.26
102	402208.18	1429088.13
99	402205.06	1429092.04
Часть N 30		
103	398934.33	1426473.07
104	398930.65	1426469.69
105	398931.59	1426468.66
106	398935.28	1426472.04
103	398934.33	1426473.07
Часть N 31		
107	399161.13	1426657.13
108	399159.99	1426653.24
109	399163.53	1426654.17
107	399161.13	1426657.13
Часть N 32		
110	398365.24	1426702.16
111	398364.25	1426701.16
112	398367.10	1426698.35
113	398368.09	1426699.35
110	398365.24	1426702.16
Часть N 33		
114	398671.66	1426530.48
115	398670.96	1426529.26
116	398674.44	1426527.28
117	398675.13	1426528.51
114	398671.66	1426530.48
Часть N 34		
118	398743.31	1426518.98
119	398743.07	1426517.60
120	398747.02	1426516.94
121	398747.25	1426518.32
118	398743.31	1426518.98
Часть N 35		
122	401405.76	1428996.23
123	401404.04	1428992.63
124	401405.30	1428992.03

125	401407.02	1428995.63
122	401405.76	1428996.23
Часть N 36		
126	399707.04	1427009.26
127	399706.04	1427008.26
128	399707.04	1427007.26
129	399708.04	1427008.26
126	399707.04	1427009.26
Часть N 37		
130	399738.68	1427042.02
131	399737.68	1427041.02
132	399738.68	1427040.02
133	399739.68	1427041.02
130	399738.68	1427042.02
Часть N 38		
134	398444.25	1426652.86
135	398443.25	1426651.86
136	398444.25	1426650.86
137	398445.25	1426651.86
134	398444.25	1426652.86
Часть N 39		
138	399795.78	1427108.19
139	399794.78	1427107.19
140	399795.78	1427106.19
141	399796.78	1427107.19
138	399795.78	1427108.19
Часть N 40		
142	399824.12	1427144.69
143	399823.12	1427143.69
144	399824.12	1427142.69
145	399825.12	1427143.69
142	399824.12	1427144.69
Часть N 41		
146	399852.74	1427181.55
147	399851.74	1427180.55
148	399852.74	1427179.55
149	399853.74	1427180.55
146	399852.74	1427181.55
Часть N 42		
150	398643.50	1426548.32
151	398642.50	1426547.32
152	398643.50	1426546.32
153	398644.50	1426547.32
150	398643.50	1426548.32
Часть N 43		
154	399916.66	1427242.47
155	399915.66	1427241.47
156	399916.66	1427240.47
157	399917.66	1427241.47
154	399916.66	1427242.47
Часть N 44		
158	399954.30	1427267.55
159	399953.30	1427266.55
160	399954.30	1427265.55
161	399955.30	1427266.55

158	399954.30	1427267.55
Часть N 45		
162	399990.64	1427291.76
163	399989.64	1427290.76
164	399990.64	1427289.76
165	399991.64	1427290.76
162	399990.64	1427291.76
Часть N 46		
166	399303.34	1426749.69
167	399302.34	1426748.69
168	399303.34	1426747.69
169	399304.34	1426748.69
166	399303.34	1426749.69
Часть N 47		
170	400062.98	1427345.66
171	400061.98	1427344.66
172	400062.98	1427343.66
173	400063.98	1427344.66
170	400062.98	1427345.66
Часть N 48		
174	400099.52	1427376.69
175	400098.52	1427375.69
176	400099.52	1427374.69
177	400100.52	1427375.69
174	400099.52	1427376.69
Часть N 49		
178	400133.83	1427405.83
179	400132.83	1427404.83
180	400133.83	1427403.83
181	400134.83	1427404.83
178	400133.83	1427405.83
Часть N 50		
182	400168.20	1427435.02
183	400167.20	1427434.02
184	400168.20	1427433.02
185	400169.20	1427434.02
182	400168.20	1427435.02
Часть N 51		
186	400202.35	1427464.02
187	400201.35	1427463.02
188	400202.35	1427462.02
189	400203.35	1427463.02
186	400202.35	1427464.02
Часть N 52		
190	400237.19	1427493.61
191	400236.19	1427492.61
192	400237.19	1427491.61
193	400238.19	1427492.61
190	400237.19	1427493.61
Часть N 53		
194	398966.26	1426498.48
195	398965.26	1426497.48
196	398966.26	1426496.48
197	398967.26	1426497.48
194	398966.26	1426498.48

Часть N 54		
198	400292.77	1427559.38
199	400291.77	1427558.38
200	400292.77	1427557.38
201	400293.77	1427558.38
198	400292.77	1427559.38
Часть N 55		
202	399263.72	1426723.53
203	399262.72	1426722.53
204	399263.72	1426721.53
205	399264.72	1426722.53
202	399263.72	1426723.53
Часть N 56		
206	400352.33	1427623.70
207	400351.33	1427622.70
208	400352.33	1427621.70
209	400353.33	1427622.70
206	400352.33	1427623.70
Часть N 57		
210	400388.94	1427649.65
211	400387.94	1427648.65
212	400388.94	1427647.65
213	400389.94	1427648.65
210	400388.94	1427649.65
Часть N 58		
214	400423.10	1427673.85
215	400422.10	1427672.85
216	400423.10	1427671.85
217	400424.10	1427672.85
214	400423.10	1427673.85
Часть N 59		
218	400458.82	1427699.17
219	400457.82	1427698.17
220	400458.82	1427697.17
221	400459.82	1427698.17
218	400458.82	1427699.17
Часть N 60		
222	400492.58	1427723.09
223	400491.58	1427722.09
224	400492.58	1427721.09
225	400493.58	1427722.09
222	400492.58	1427723.09
Часть N 61		
226	400529.13	1427748.98
227	400528.13	1427747.98
228	400529.13	1427746.98
229	400530.13	1427747.98
226	400529.13	1427748.98
Часть N 62		
230	399199.34	1426681.02
231	399198.34	1426680.02
232	399199.34	1426679.02
233	399200.34	1426680.02
230	399199.34	1426681.02
Часть N 63		

234	399093.82	1426601.32
235	399092.82	1426600.32
236	399093.82	1426599.32
237	399094.82	1426600.32
234	399093.82	1426601.32
Часть N 64		
238	399002.06	1426527.35
239	399001.06	1426526.35
240	399002.06	1426525.35
241	399003.06	1426526.35
238	399002.06	1426527.35
Часть N 65		
242	400576.74	1427948.67
243	400575.74	1427947.67
244	400576.74	1427946.67
245	400577.74	1427947.67
242	400576.74	1427948.67
Часть N 66		
246	400586.90	1427991.32
247	400585.90	1427990.32
248	400586.90	1427989.32
249	400587.90	1427990.32
246	400586.90	1427991.32
Часть N 67		
250	400597.10	1428034.15
251	400596.10	1428033.15
252	400597.10	1428032.15
253	400598.10	1428033.15
250	400597.10	1428034.15
Часть N 68		
254	400607.25	1428076.81
255	400606.25	1428075.81
256	400607.25	1428074.81
257	400608.25	1428075.81
254	400607.25	1428076.81
Часть N 69		
258	400617.09	1428118.14
259	400616.09	1428117.14
260	400617.09	1428116.14
261	400618.09	1428117.14
258	400617.09	1428118.14
Часть N 70		
262	400627.49	1428161.85
263	400626.49	1428160.85
264	400627.49	1428159.85
265	400628.49	1428160.85
262	400627.49	1428161.85
Часть N 71		
266	400637.55	1428204.13
267	400636.55	1428203.13
268	400637.55	1428202.13
269	400638.55	1428203.13
266	400637.55	1428204.13
Часть N 72		
270	400649.01	1428247.90

271	400648.01	1428246.90
272	400649.01	1428245.90
273	400650.01	1428246.90
270	400649.01	1428247.90
Часть N 73		
274	400660.15	1428292.18
275	400659.15	1428291.18
276	400660.15	1428290.18
277	400661.15	1428291.18
274	400660.15	1428292.18
Часть N 74		
278	399058.89	1426573.16
279	399057.89	1426572.16
280	399058.89	1426571.16
281	399059.89	1426572.16
278	399058.89	1426573.16
Часть N 75		
282	400674.96	1428377.48
283	400673.96	1428376.48
284	400674.96	1428375.48
285	400675.96	1428376.48
282	400674.96	1428377.48
Часть N 76		
286	400679.03	1428422.46
287	400678.03	1428421.46
288	400679.03	1428420.46
289	400680.03	1428421.46
286	400679.03	1428422.46
Часть N 77		
290	400682.91	1428465.35
291	400681.91	1428464.35
292	400682.91	1428463.35
293	400683.91	1428464.35
290	400682.91	1428465.35
Часть N 78		
294	400687.07	1428511.36
295	400686.07	1428510.36
296	400687.07	1428509.36
297	400688.07	1428510.36
294	400687.07	1428511.36
Часть N 79		
298	400691.48	1428560.10
299	400690.48	1428559.10
300	400691.48	1428558.10
301	400692.48	1428559.10
298	400691.48	1428560.10
Часть N 80		
302	399128.78	1426629.50
303	399127.78	1426628.50
304	399128.78	1426627.50
305	399129.78	1426628.50
302	399128.78	1426629.50
Часть N 81		
306	400699.78	1428651.23
307	400698.78	1428650.23

308	400699.78	1428649.23
309	400700.78	1428650.23
306	400699.78	1428651.23
Часть N 82		
310	400703.62	1428693.30
311	400702.62	1428692.30
312	400703.62	1428691.30
313	400704.62	1428692.30
310	400703.62	1428693.30
Часть N 83		
314	399642.82	1426944.55
315	399641.82	1426943.55
316	399642.82	1426942.55
317	399643.82	1426943.55
314	399642.82	1426944.55
Часть N 84		
318	400737.80	1428768.94
319	400736.80	1428767.94
320	400737.80	1428766.94
321	400738.80	1428767.94
318	400737.80	1428768.94
Часть N 85		
322	400769.83	1428801.47
323	400768.83	1428800.47
324	400769.83	1428799.47
325	400770.83	1428800.47
322	400769.83	1428801.47
Часть N 86		
326	401795.12	1428829.09
327	401794.12	1428828.09
328	401795.12	1428827.09
329	401796.12	1428828.09
326	401795.12	1428829.09
Часть N 87		
330	398828.38	1426527.37
331	398827.38	1426526.37
332	398828.38	1426525.37
333	398829.38	1426526.37
330	398828.38	1426527.37
Часть N 88		
334	401745.06	1428830.42
335	401744.06	1428829.42
336	401745.06	1428828.42
337	401746.06	1428829.42
334	401745.06	1428830.42
Часть N 89		
338	399611.71	1426912.09
339	399610.71	1426911.09
340	399611.71	1426910.09
341	399612.71	1426911.09
338	399611.71	1426912.09
Часть N 90		
342	400802.58	1428834.74
343	400801.58	1428833.74
344	400802.58	1428832.74

345	400803.58	1428833.74
342	400802.58	1428834.74
Часть N 91		
346	401887.08	1428849.56
347	401886.08	1428848.56
348	401887.08	1428847.56
349	401888.08	1428848.56
346	401887.08	1428849.56
Часть N 92		
350	401653.14	1428854.11
351	401652.14	1428853.11
352	401653.14	1428852.11
353	401654.14	1428853.11
350	401653.14	1428854.11
Часть N 93		
354	400837.86	1428870.55
355	400836.86	1428869.55
356	400837.86	1428868.55
357	400838.86	1428869.55
354	400837.86	1428870.55
Часть N 94		
358	398568.40	1426578.34
359	398567.40	1426577.34
360	398568.40	1426576.34
361	398569.40	1426577.34
358	398568.40	1426578.34
Часть N 95		
362	401610.89	1428877.31
363	401609.89	1428876.31
364	401610.89	1428875.31
365	401611.89	1428876.31
362	401610.89	1428877.31
Часть N 96		
366	399382.66	1426802.05
367	399381.66	1426801.05
368	399382.66	1426800.05
369	399383.66	1426801.05
366	399382.66	1426802.05
Часть N 97		
370	400870.68	1428903.90
371	400869.68	1428902.90
372	400870.68	1428901.90
373	400871.68	1428902.90
370	400870.68	1428903.90
Часть N 98		
374	401965.74	1428905.41
375	401964.74	1428904.41
376	401965.74	1428903.41
377	401966.74	1428904.41
374	401965.74	1428905.41
Часть N 99		
378	401524.83	1428925.70
379	401523.83	1428924.70
380	401524.83	1428923.70
381	401525.83	1428924.70

378	401524.83	1428925.70
Часть N 100		
382	400904.43	1428938.18
383	400903.43	1428937.18
384	400904.43	1428936.18
385	400905.43	1428937.18
382	400904.43	1428938.18
Часть N 101		
386	402000.33	1428939.97
387	401999.33	1428938.97
388	402000.33	1428937.97
389	402001.33	1428938.97
386	402000.33	1428939.97
Часть N 102		
390	401481.26	1428951.18
391	401480.26	1428950.18
392	401481.26	1428949.18
393	401482.26	1428950.18
390	401481.26	1428951.18
Часть N 103		
394	400937.90	1428972.17
395	400936.90	1428971.17
396	400937.90	1428970.17
397	400938.90	1428971.17
394	400937.90	1428972.17
Часть N 104		
398	401442.98	1428972.45
399	401441.98	1428971.45
400	401442.98	1428970.45
401	401443.98	1428971.45
398	401442.98	1428972.45
Часть N 105		
402	402036.20	1428973.49
403	402035.20	1428972.49
404	402036.20	1428971.49
405	402037.20	1428972.49
402	402036.20	1428973.49
Часть N 106		
406	399673.84	1426976.25
407	399672.84	1426975.25
408	399673.84	1426974.25
409	399674.84	1426975.25
406	399673.84	1426976.25
Часть N 107		
410	400971.31	1429006.10
411	400970.31	1429005.10
412	400971.31	1429004.10
413	400972.31	1429005.10
410	400971.31	1429006.10
Часть N 108		
414	402073.57	1429009.41
415	402072.57	1429008.41
416	402073.57	1429007.41
417	402074.57	1429008.41
414	402073.57	1429009.41

Часть N 109		
418	401361.48	1429018.61
419	401360.48	1429017.61
420	401361.48	1429016.61
421	401362.48	1429017.61
418	401361.48	1429018.61
Часть N 110		
422	401004.06	1429039.36
423	401003.06	1429038.36
424	401004.06	1429037.36
425	401005.06	1429038.36
422	401004.06	1429039.36
Часть N 111		
426	402107.67	1429040.27
427	402106.67	1429039.27
428	402107.67	1429038.27
429	402108.67	1429039.27
426	402107.67	1429040.27
Часть N 112		
430	401317.74	1429043.24
431	401316.74	1429042.24
432	401317.74	1429041.24
433	401318.74	1429042.24
430	401317.74	1429043.24
Часть N 113		
434	399537.86	1426861.54
435	399536.86	1426860.54
436	399537.86	1426859.54
437	399538.86	1426860.54
434	399537.86	1426861.54
Часть N 114		
438	401038.18	1429074.02
439	401037.18	1429073.02
440	401038.18	1429072.02
441	401039.18	1429073.02
438	401038.18	1429074.02
Часть N 115		
442	402147.18	1429076.82
443	402146.18	1429075.82
444	402147.18	1429074.82
445	402148.18	1429075.82
442	402147.18	1429076.82
Часть N 116		
446	399451.29	1426831.70
447	399450.29	1426830.70
448	399451.29	1426829.70
449	399452.29	1426830.70
446	399451.29	1426831.70
Часть N 117		
450	399351.35	1426781.38
451	399350.35	1426780.38
452	399351.35	1426779.38
453	399352.35	1426780.38
450	399351.35	1426781.38
Часть N 118		

454	401071.12	1429107.32
455	401070.12	1429106.32
456	401071.12	1429105.32
457	401072.12	1429106.32
454	401071.12	1429107.32
Часть N 119		
458	398493.46	1426614.04
459	398492.46	1426613.04
460	398493.46	1426612.04
461	398494.46	1426613.04
458	398493.46	1426614.04
Часть N 120		
462	401191.68	1429134.35
463	401190.68	1429133.35
464	401191.68	1429132.35
465	401192.68	1429133.35
462	401191.68	1429134.35
Часть N 121		
466	399032.85	1426552.17
467	399031.85	1426551.17
468	399032.85	1426550.17
469	399033.85	1426551.17
466	399032.85	1426552.17
Часть N 122		
470	401144.94	1429135.78
471	401143.94	1429134.78
472	401144.94	1429133.78
473	401145.94	1429134.78
470	401144.94	1429135.78
Часть N 123		
474	399230.67	1426701.71
475	399229.67	1426700.71
476	399230.67	1426699.71
477	399231.67	1426700.71
474	399230.67	1426701.71