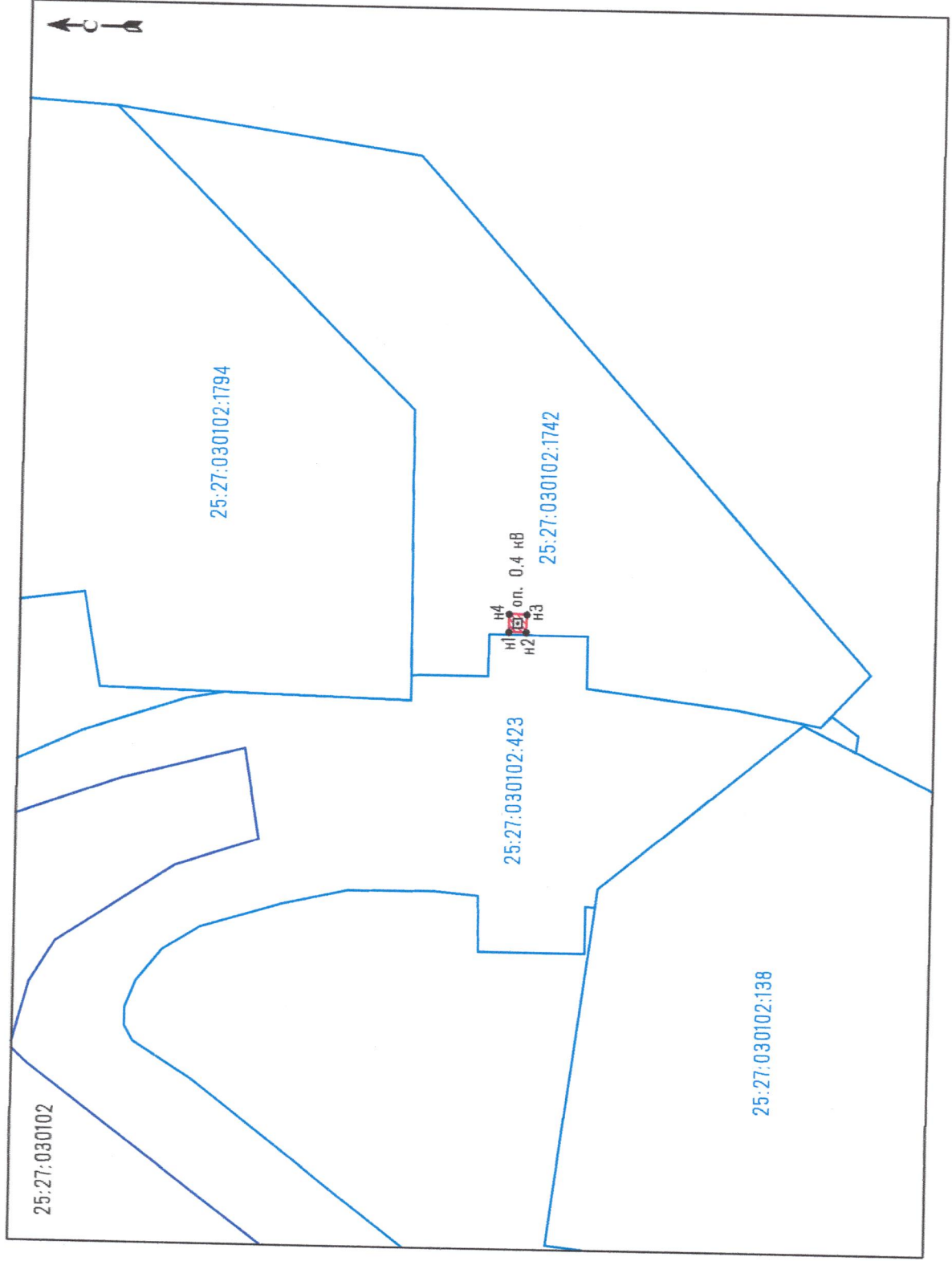


Схема границ публичного сервитута

в отношении земельного участка с кадастровым номером 25:27:030102:1742, местоположение которого установлено относительно ориентира, расположенного в границах участка.
 Почтовый адрес ориентира: Приморский край, г Артем, в районе ул. Портовой, 1.
 В целях размещения объекта: ЛЭП 0,4 кВ.






Каталог координат сервитута

Номера точек контура	Координаты, м	
	X	Y
n1	387560.39	1416569.69
n2	387559.39	1416569.69
n3	387559.39	1416570.69
n4	387560.39	1416570.69
n1	387560.39	1416569.69

Система координат: МСК 25, зона. 1

Метод определения координат: геодезически
 Средняя квадратическая погрешность: 0.01 м

Условные обозначения:

-  - сервитут площадью 1 кв. м
-  - граница земельного участка по данным ЕПРН
-  - опора ЛЭП 0,4 кВ
- 25:27:030102 - кадастровый квартал
- линейный контур ОКС

МАСШТАБ 1:500