

Описание границ публичного сервитута

Граница публичного сервитута объекта: "ВЛ-0,4 кВ оп.6 Ф.1 КТП аб. "Нива" L-0,058 км, ур.Соловей-Ключ (СНТ "Нива")"

(наименование объекта, местоположение границ которого описано (далее - объект))

Раздел 1

Сведения об объекте		
№ п/п	Характеристики объекта	Описание характеристик
1	2	3
1	Местоположение объекта	Приморский край, Артем г
2	Площадь объекта $\pm$ величина погрешности определения площади ( $P \pm \Delta P$ ), м <sup>2</sup>	0,4 $\pm$ 1 кв.м
3	Иные характеристики объекта	<p>Цель установления публичного сервитута: Размещение объектов электросетевого хозяйства, тепловых сетей, водопроводных сетей, сетей водоотведения, линий и сооружений связи, линейных объектов системы газоснабжения, нефтепроводов и нефтепродуктопроводов, их неотъемлемых технологических частей, если указанные объекты являются объектами федерального, регионального или местного значения, либо необходимы для организации электро-, газо-, тепло-, водоснабжения населения и водоотведения, подключения (технологического присоединения) к сетям инженерно-технического обеспечения, либо переносятся в связи с изъятием земельных участков, на которых они ранее располагались, для государственных или муниципальных нужд (далее также - инженерные сооружения)</p> <p>Срок публичного сервитута: Продолжительность: 49 лет</p> <p>Правообладатель: Акционерное общество "Дальневосточная распределительная сетевая компания" Юридический адрес: 675004, РФ, Амурская область, г. Благовещенск, ул. Шевченко, 32 ИНН 2801108200 КПП 775050001 Телефон:8(4212) 59-91-59.</p> <p>- В границах земельного участка с кадастровым номером 25:27:010040:201 - 0,2 кв.м.</p> <p>- В границах земельного участка с кадастровым номером 25:27:010040:193 - 0,2 кв.м.</p> <p>- В границах кадастрового квартала 25:27:010040 - 0 кв.м.</p>

Раздел 2

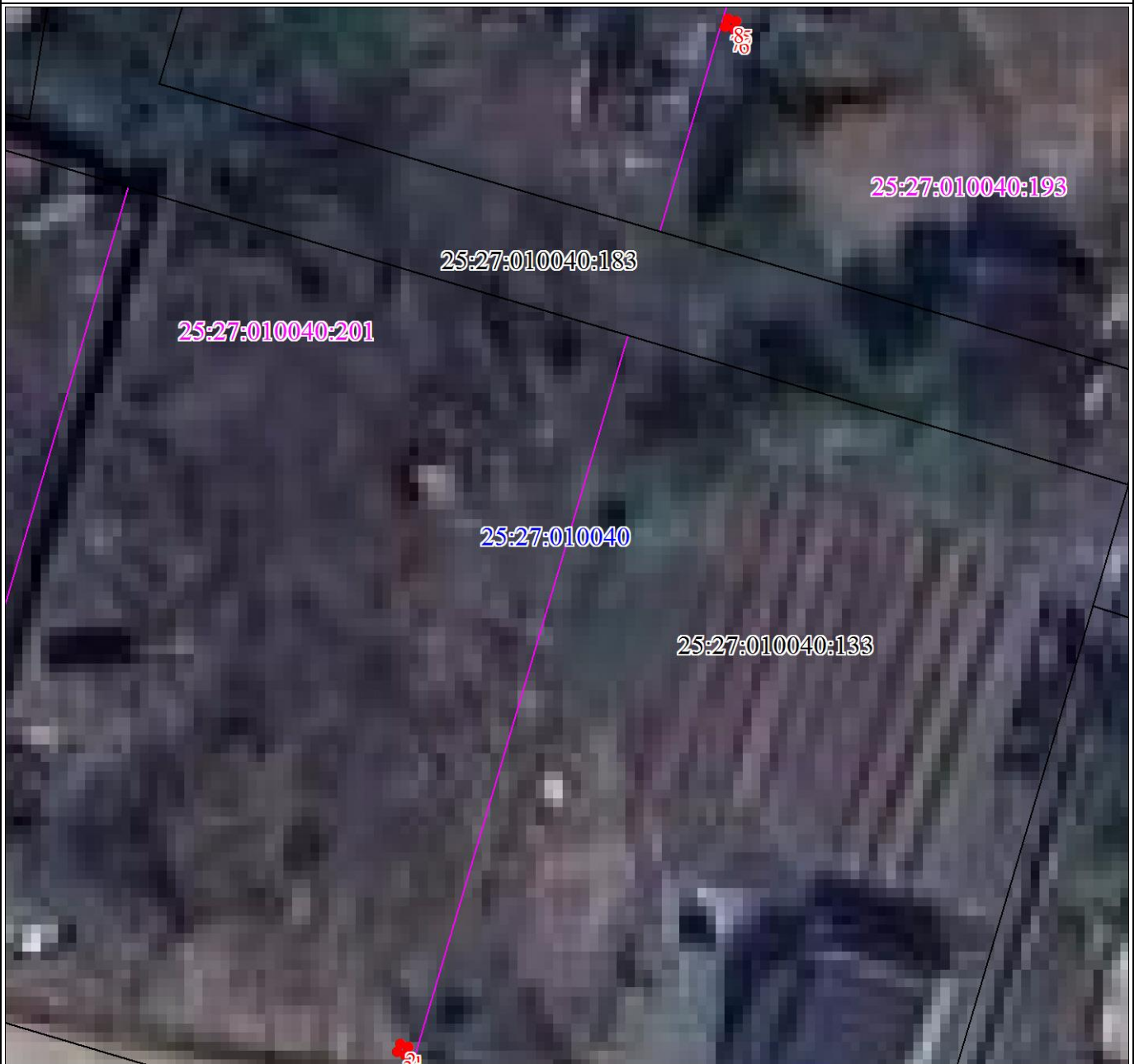
Сведения о местоположении границ объекта					
1. Система координат МСК-25, зона 1					
2. Сведения о характерных точках границ объекта					
Обозначение характерных точек границ	Координаты, м		Метод определения координат характерной точки	Средняя квадратическая погрешность положения характерной точки (Mt), м	Описание обозначения точки на местности (при наличии)
	X	Y			
1	2	3	4	5	6
1	393312.18	1411621.93	Метод спутниковых	0.1	-

Сведения о местоположении границ объекта					
1. Система координат МСК-25, зона 1					
2. Сведения о характерных точках границ объекта					
Обозначение характерных точек границ	Координаты, м		Метод определения координат характерной точки	Средняя квадратическая погрешность положения характерной точки (Mt), м	Описание обозначения точки на местности (при наличии)
	X	Y			
			геодезических измерений (определений)		
2	393312.31	1411621.55	Метод спутниковых геодезических измерений (определений)	0.1	-
3	393311.93	1411621.42	Метод спутниковых геодезических измерений (определений)	0.1	-
4	393311.80	1411621.80	Метод спутниковых геодезических измерений (определений)	0.1	-
1	393312.18	1411621.93	Метод спутниковых геодезических измерений (определений)	0.1	-
					-
5	393361.48	1411636.85	Метод спутниковых геодезических измерений (определений)	0.1	-
6	393361.09	1411636.74	Метод спутниковых геодезических измерений (определений)	0.1	-
7	393361.21	1411636.35	Метод спутниковых геодезических измерений (определений)	0.1	-
8	393361.59	1411636.47	Метод спутниковых геодезических измерений (определений)	0.1	-
5	393361.48	1411636.85	Метод спутниковых геодезических измерений (определений)	0.1	-
3. Сведения о характерных точках части (частей) границы объекта					
Обозначение характерных точек части границы	Координаты, м		Метод определения координат характерной точки	Средняя квадратическая погрешность положения характерной точки (Mt), м	Описание обозначения точки на местности (при наличии)
	X	Y			
1	2	3	4	5	6
-	-	-	-	-	-

Раздел 3

Сведения о местоположении измененных (уточненных) границ объекта							
1. Система координат МСК-25, зона 1							
2. Сведения о характерных точках границ объекта							
Обозначение характерных точек границ	Существующие координаты, м		Измененные (уточненные) координаты, м		Метод определения координат характерной точки	Средняя квадратическая погрешность положения характерной точки (Mt), м	Описание обозначения точки на местности (при наличии)
	X	Y	X	Y			
1	2	3	4	5	6	7	8
-	-	-	-	-	-	-	-
3. Сведения о характерных точках части (частей) границы объекта							
Обозначение характерных точек части границы	Существующие координаты, м		Измененные (уточненные) координаты, м		Метод определения координат характерной точки	Средняя квадратическая погрешность положения характерной точки (Mt), м	Описание обозначения точки на местности (при наличии)
	X	Y	X	Y			
1	2	3	4	5	6	7	8
-	-	-	-	-	-	-	-

План границ объекта



Масштаб 1:300

Используемые условные знаки и обозначения:

Условные обозначения представлены на листе 5

Подпись



Зюзева М. Ю.

Дата 22 сентября 2024 г.

Место для оттиска печати (при наличии) лица, составившего описание местоположения границ объекта

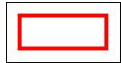
### Условные обозначения



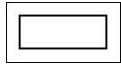
Характерная точка



Надписи номеров характерных точек границы объекта



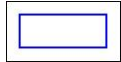
Проектные границы публичного сервитута



Часть границы, сведения ЕГРН о которой позволяют однозначно определить ее положение на местности

25:10:011200:120

Надписи кадастрового номера земельного участка



Граница кадастрового квартала

25:10:011200

Обозначение кадастрового квартала



Границы земельных участков в отношении которых испрашивается публичный сервитут

25:10:011200:120

Кадастровые номера земельных участков в отношении которых испрашивается публичный сервитут