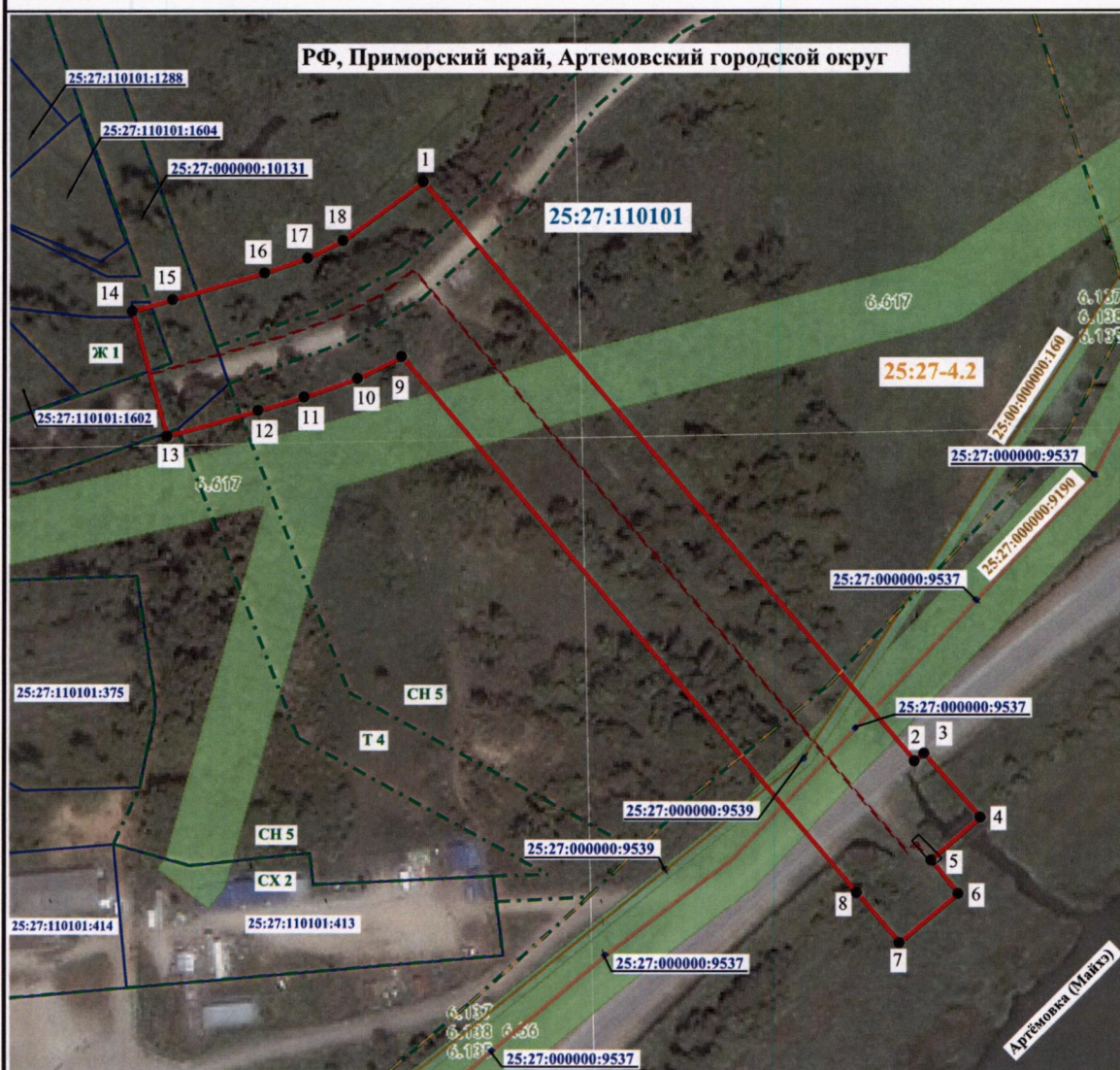






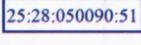


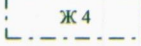
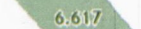
Адрес (местоположи):

Российская Федерация, Приморский край, г. Артем, с. Олений, в районе ул. Зоологическая



Масштаб 1:2 200

Условные обозначения:

-  - Проектные границы публичного сервитута площадью 13 983 м<sup>2</sup>
-  1 - Характерная точка границы публичного сервитута
-  - Проектное местоположение инженерного сооружения
-  25:20:030301 - Граница и кадастровый номер кадастрового квартала
-  25:28:050090:51 - Граница и кадастровый номер земельного участка стоящего на ГКУ
-  25:28:010014:95 - Граница и кадастровый номер ОКС стоящего на ГКУ
-  - Граница населенного пункта, село Олений, 25:27-4.2
-  Ж 4 - Граница и обозначение территориальной зоны
-  6.617 - Граница и номер ЗОУИТ