

**АДМИНИСТРАЦИЯ**  
**АРТЕМОВСКОГО ГОРОДСКОГО ОКРУГА**  
**ПОСТАНОВЛЕНИЕ**

14.12.2023  
.....

г. Артем

№ 768-11а  
.....

Об установлении публичного сервитута  
в целях эксплуатации объектов  
электросетевого хозяйства ВЛ-6 КВ  
ОТ ТП ПАРК ГОРСЕТЬ

На основании ходатайства акционерного общества «Дальневосточная распределительная сетевая компания» (ИНН 2801108200, ОГРН 1052800111308) от 27.11.2023 № У-01-10322 об установлении публичного сервитута, выписок из Единого государственного реестра недвижимости о характеристиках объекта недвижимости от 28.11.2023 № КУВИ-001/2023-267781255, от 28.11.2023 № КУВИ-001/2023-267781319, от 28.11.2023 № КУВИ-001/2023-267781328, от 28.11.2023 № КУВИ-001/2023-267781234, от 28.11.2023 № КУВИ-001/2023-267781270, от 28.11.2023 № КУВИ-001/2023-267781285, от 28.11.2023 № КУВИ-001/2023-267781368, от 28.11.2023 № КУВИ-001/2023-267781343, от 28.11.2023 № КУВИ-001/2023-267835306, в соответствии со ст. 3.6 Федерального закона от 25.10.2001 № 137-ФЗ «О введении в действие Земельного кодекса Российской Федерации», ст. 23, п. 1 ст. 39.37 Земельного кодекса Российской Федерации, руководствуясь Уставом Артемовского городского округа Приморского края, администрация Артемовского городского округа

ПОСТАНОВЛЯЕТ:

1. Установить публичный сервитут в интересах акционерного общества



«Дальневосточная распределительная сетевая компания»:

площадью 1 кв. метр, на земельном участке с кадастровым номером 25:27:030106:11251, местоположение которого установлено относительно ориентира, расположенного за пределами участка, ориентир жилой дом, участок находится примерно в 40 метрах по направлению на юг относительно ориентира, почтовый адрес ориентира: Приморский край, г. Артем, ул. Тигровая, дом 2;

площадью 1 кв. метр на земельном участке с кадастровым номером 25:27:030106:11368, местоположение которого установлено относительно ориентира, расположенного за пределами участка, ориентир жилой дом, участок находится примерно в 55 метрах по направлению на юг относительно ориентира, почтовый адрес ориентира: Приморский край, Артемовский городской округ, г. Артем, ул. Тигровая, дом 2;

площадью 1 кв. метр на земельном участке с кадастровым номером 25:27:030106:11369, местоположение которого установлено относительно ориентира, расположенного за пределами участка, ориентир жилой дом, участок находится примерно в 65 метрах по направлению на юг относительно ориентира, почтовый адрес ориентира: Приморский край, Артемовский городской округ, г. Артем, ул. Тигровая, дом 2;

площадью 21 кв. метр на земельном участке с кадастровым номером 25:27:030106:10981, местоположение которого установлено относительно ориентира, расположенного за пределами участка, ориентир жилой дом, участок расположен примерно в 150 метрах по направлению на восток, почтовый адрес ориентира: Приморский край, Артемовский городской округ, г. Артем, ул. Тигровая, дом 2;

площадью 33 кв. метра на земельном участке с кадастровым номером 25:27:000000:8758, местоположение которого установлено относительно ориентира, расположенного за пределами участка, ориентир нежилое здание, участок находится примерно в 152 метрах по направлению на юго-восток от ориентира, почтовый адрес ориентира: Приморский край, г. Артем, ул. Парковая, дом 86;



площадью 1 кв. метр на земельном участке с кадастровым номером 25:27:030106:10363, местоположение которого установлено относительно ориентира, расположенного за пределами участка, ориентир дом, участок находится примерно в 257 метрах по направлению на юго-восток от ориентира, почтовый адрес ориентира: Приморский край, г. Артём, ул. Тигровая, дом 14 кв. 1;

площадью 4 кв. метра на земельном участке с кадастровым номером 25:27:030106:162, местоположение которого установлено относительно ориентира, расположенного в границах участка, почтовый адрес ориентира: Приморский край, г. Артем, ул. Парковая, дом 86;

площадью 3 кв. метра на земельном участке с кадастровым номером 25:27:030110:111, местоположение которого установлено относительно ориентира, расположенного в границах участка, почтовый адрес ориентира: Приморский край, г. Артем, снт «Тепличный», участок № 61;

площадью 8 кв. метров на земельном участке с кадастровым номером 25:27:030110:108, местоположение которого установлено относительно ориентира, расположенного за пределами участка, ориентир земельный участок, участок находится примерно в 41 метре по направлению на юго-восток от ориентира, почтовый адрес ориентира: Приморский край, г. Артем, с/т «Тепличный», участок № 17;

площадью 10 кв. метров в границах кадастрового квартала 25:27:030106 по адресу: Приморский край, Артемовский городской округ;

площадью 118 кв. метров в границах кадастрового квартала 25:27:030110 по адресу: Приморский край, Артемовский городской округ, - для целей эксплуатации объекта электросетевого хозяйства ВЛ-6 КВ ОТ ТП ПАРК ГОР-СЕТЬ, сроком на 49 лет.

Плата за публичный сервитут не устанавливается, в том числе и в отношении земельных участков, находящихся в частной собственности.

2. Утвердить схему расположения границ публичного сервитута (прилагается).

3. Муниципальному казенному учреждению управлению муниципаль-



ной собственности администрации Артемовского городского округа (Железнова Н.С.) в течение 5 (пяти) рабочих дней со дня принятия решения направить копию настоящего постановления:

в орган регистрации прав;  
обладателю публичного сервитута.

4. Управлению информационной политики администрации Артемовского городского округа (Рыбакова Д.В.) в течение 5 (пяти) рабочих дней опубликовать настоящее постановление в газете «Выбор» и разместить на официальном сайте Артемовского городского округа.

5. Контроль за исполнением данного постановления возложить на заместителя главы администрации – начальника управления муниципальной собственности администрации Артемовского городского округа Железнову Н.С.

И.о. главы Артемовского городского округа



В.А. Воркова





Приложение

УТВЕРЖДЕНА

постановлением администрации  
Артемовского городского округа  
от 14.12.2023 № 768-на

**СХЕМА РАСПОЛОЖЕНИЯ ГРАНИЦ ПУБЛИЧНОГО СЕРВИТУТА**

**публичный сервитут в целях эксплуатации объекта  
электросетевого хозяйства ВЛ-6 КВ ОТ ПАРК ГОРСЕТЬ**

---

(наименование объекта, местоположение границ которого описано (далее объект))



ОПИСАНИЕ ГРАНИЦ ПУБЛИЧНОГО СЕРВИТУТА  
объекта ВЛ-6 КВ ОТ ТП ПАРК ГОРСЕТЬ

Местоположение публичного сервитута	Приморский край, Артем г	
Площадь публичного сервитута	201 кв.м., из них: - в границах земельного участка 25:27:030106:11251 - 1 кв.м, - в границах земельного участка 25:27:030106:11368 - 1 кв.м, - в границах земельного участка 25:27:030106:11369 - 1 кв.м, - в границах земельного участка 25:27:030106:10981 - 21 кв.м, - в границах земельного участка 25:27:000000:8758 - 33 кв.м, - в границах земельного участка 25:27:030106:10363 - 1 кв.м, - в границах земельного участка 25:27:030106:162 - 4 кв.м, - в границах земельного участка 25:27:030110:111 - 3 кв.м, - в границах земельного участка 25:27:030110:108 - 8 кв.м, - в неразграниченных землях квартала 25:27:030106 - 10 кв.м, - в неразграниченных землях квартала 25:27:030110 - 118 кв.м.	
Система координат	МСК-25 зона 1	
Метод определения координат характерной точки	Метод спутниковых геодезических измерений (определений)	
Средняя квадратическая погрешность положения характерной точки (Мп), м	0.1	
Перечень характерных точек		
Обозначение характерных точек границ	Координаты, м	
	X	Y
1	2	3
<b>Часть № 1</b>		
1	384691.90	1418606.87
2	384689.28	1418606.74
3	384689.28	1418605.34
4	384691.85	1418605.34
5	384691.83	1418604.86
6	384717.95	1418603.82
7	384724.31	1418602.51
8	384724.74	1418588.35
9	384724.98	1418588.36
10	384725.35	1418587.46
11	384726.66	1418588.00
12	384726.75	1418588.42
13	384726.27	1418604.17
14	384718.19	1418605.82
1	384691.90	1418606.87
<b>Часть № 2</b>		
15	384635.83	1418613.59
16	384635.04	1418612.44
17	384637.51	1418610.74
18	384638.30	1418611.89
15	384635.83	1418613.59
<b>Часть № 3</b>		
19	384636.32	1418520.35
20	384635.09	1418519.69
21	384636.51	1418517.05

22	384637.75	1418517.71
19	384636.32	1418520.35
Часть N 4		
23	384442.57	1418608.42
24	384439.84	1418607.18
25	384440.41	1418605.91
26	384443.15	1418607.14
23	384442.57	1418608.42
Часть N 5		
27	384970.87	1418832.40
28	384968.13	1418831.17
29	384968.70	1418829.89
30	384971.44	1418831.12
27	384970.87	1418832.40
Часть N 6		
31	384811.44	1418627.30
32	384808.44	1418627.30
33	384808.44	1418625.90
34	384811.44	1418625.90
31	384811.44	1418627.30
Часть N 7		
35	385151.43	1418742.93
36	385151.11	1418741.57
37	385154.03	1418740.89
38	385154.35	1418742.26
35	385151.43	1418742.93
Часть N 8		
39	385081.47	1418612.51
40	385079.50	1418610.25
41	385080.56	1418609.33
42	385082.53	1418611.59
39	385081.47	1418612.51
Часть N 9		
43	384727.32	1418584.57
44	384726.11	1418583.88
45	384727.59	1418581.27
46	384728.81	1418581.96
43	384727.32	1418584.57
Часть N 10		
47	384560.32	1418476.52
48	384557.79	1418474.91
49	384558.54	1418473.73
50	384561.07	1418475.34
47	384560.32	1418476.52
Часть N 11		
51	385140.28	1418677.27
52	385138.88	1418677.27
53	385138.88	1418674.27
54	385140.28	1418674.27
51	385140.28	1418677.27
Часть N 12		
55	384543.91	1418657.50
56	384543.71	1418656.12
57	384546.58	1418655.70
58	384546.78	1418657.09

55	384543.91	1418657.50
Часть N 13		
59	384853.05	1418695.67
60	384850.34	1418694.64
61	384850.83	1418693.33
62	384853.54	1418694.36
59	384853.05	1418695.67
Часть N 14		
63	385139.91	1418747.78
64	385139.26	1418746.54
65	385141.83	1418745.19
66	385142.48	1418746.43
63	385139.91	1418747.78
Часть N 15		
67	384571.35	1418659.12
68	384568.74	1418657.87
69	384569.34	1418656.60
70	384571.96	1418657.86
67	384571.35	1418659.12
Часть N 16		
71	384781.77	1418611.70
72	384780.50	1418611.08
73	384781.11	1418609.81
74	384782.38	1418610.42
71	384781.77	1418611.70
Часть N 17		
75	384608.99	1418503.77
76	384607.79	1418503.02
77	384608.54	1418501.82
78	384609.74	1418502.57
75	384608.99	1418503.77
Часть N 18		
79	385102.75	1418765.83
80	385101.98	1418764.64
81	385103.17	1418763.87
82	385103.93	1418765.06
79	385102.75	1418765.83
Часть N 19		
83	384696.76	1418560.97
84	384695.76	1418559.97
85	384696.76	1418558.97
86	384697.76	1418559.97
83	384696.76	1418560.97
Часть N 20		
87	384909.36	1418763.15
88	384908.36	1418762.15
89	384909.36	1418761.15
90	384910.36	1418762.15
87	384909.36	1418763.15
Часть N 21		
91	384938.53	1418796.23
92	384937.53	1418795.23
93	384938.53	1418794.23
94	384939.53	1418795.23
91	384938.53	1418796.23

Часть N 22		
95	384664.14	1418537.17
96	384663.14	1418536.17
97	384664.14	1418535.17
98	384665.14	1418536.17
95	384664.14	1418537.17
Часть N 23		
99	384601.71	1418638.23
100	384600.71	1418637.23
101	384601.71	1418636.23
102	384602.71	1418637.23
99	384601.71	1418638.23
Часть N 24		
103	384517.97	1418646.37
104	384516.97	1418645.37
105	384517.97	1418644.37
106	384518.97	1418645.37
103	384517.97	1418646.37
Часть N 25		
107	384493.54	1418634.42
108	384492.35	1418633.67
109	384493.10	1418632.47
110	384494.30	1418633.23
107	384493.54	1418634.42
Часть N 26		
111	384828.62	1418657.70
112	384827.62	1418656.70
113	384828.62	1418655.70
114	384829.62	1418656.70
111	384828.62	1418657.70
Часть N 27		
115	384467.03	1418621.01
116	384465.81	1418620.29
117	384466.53	1418619.07
118	384467.75	1418619.79
115	384467.03	1418621.01
Часть N 28		
119	385110.55	1418643.98
120	385109.55	1418642.98
121	385110.55	1418641.98
122	385111.55	1418642.98
119	385110.55	1418643.98
Часть N 29		
123	384882.17	1418731.65
124	384881.17	1418730.65
125	384882.17	1418729.65
126	384883.17	1418730.65
123	384882.17	1418731.65
Часть N 30		
127	385072.05	1418781.10
128	385071.22	1418779.95
129	385072.37	1418779.12
130	385073.20	1418780.27
127	385072.05	1418781.10
Часть N 31		

131	384994.39	1418821.18
132	384993.73	1418819.92
133	384994.99	1418819.27
134	384995.64	1418820.52
131	384994.39	1418821.18
Часть N 32		
135	384754.96	1418597.31
136	384753.75	1418596.57
137	384754.49	1418595.36
138	384755.69	1418596.10
135	384754.96	1418597.31
Часть N 33		
139	385146.47	1418710.77
140	385146.19	1418709.38
141	385147.58	1418709.11
142	385147.85	1418710.50
139	385146.47	1418710.77
Часть N 34		
143	385035.46	1418800.67
144	385034.64	1418799.51
145	385035.80	1418798.70
146	385036.61	1418799.86
143	385035.46	1418800.67
Часть N 35		
147	384584.48	1418490.16
148	384583.28	1418489.42
149	384584.02	1418488.21
150	384585.22	1418488.95
147	384584.48	1418490.16

СХЕМА РАСПОЛОЖЕНИЯ ГРАНИЦ ПУБЛИЧНОГО СЕРВИТУТА  
объекта электросетевого хозяйства ВЛ-6 КВ ОТ ТП ПАРК ГОРСЕТЬ



Масштаб 1:5491

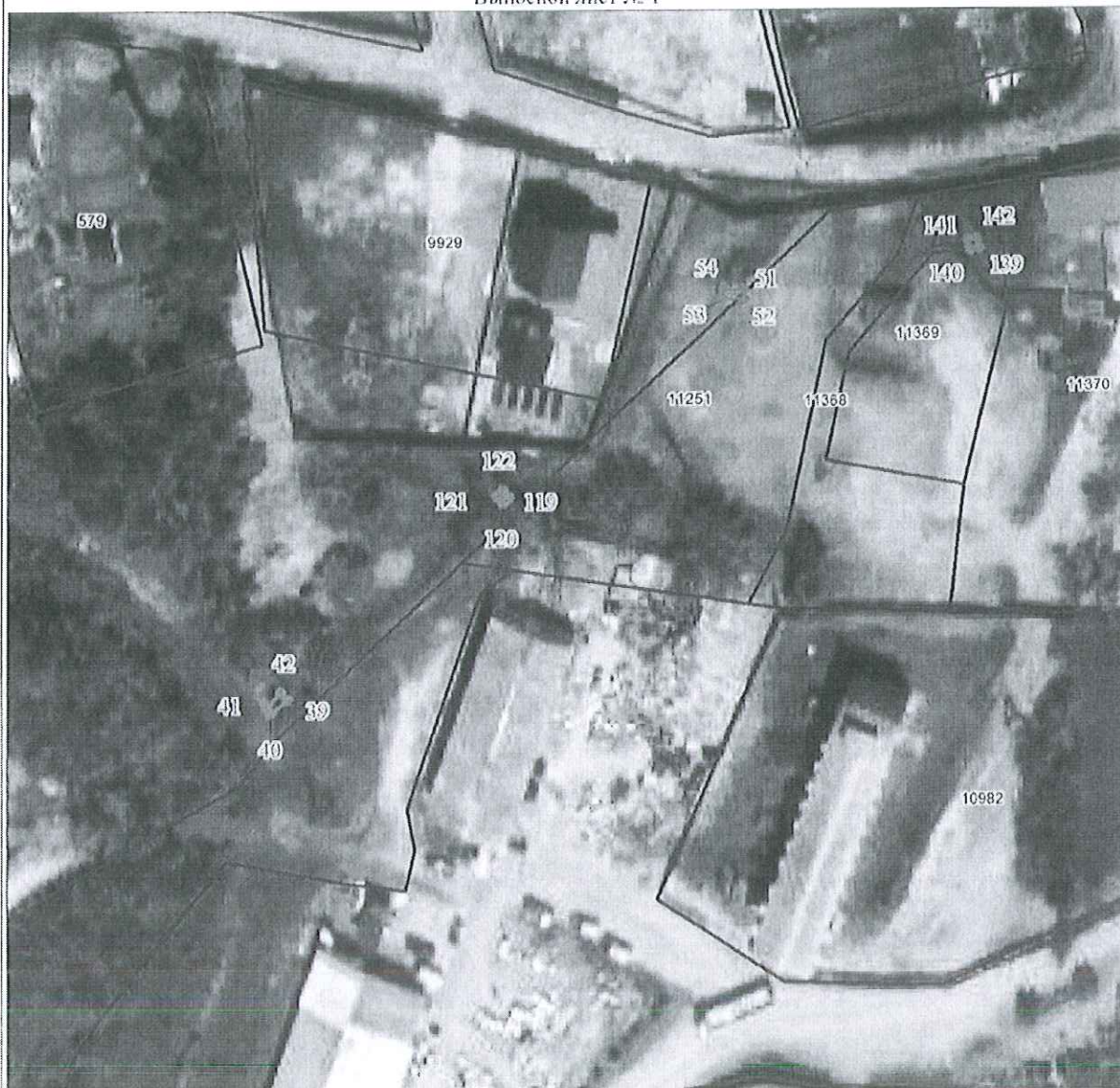
Условные обозначения:

- - границы публичного сервитута
- - границы земельных участков, сведения о которых содержатся в ЕЛРН; границы кадастровых кварталов
- 2 - обозначение характерной точки границы публичного сервитута
- И - надписи кадастрового номера земельного участка
- 25:28:010009 - кадастровый номер кадастрового квартала



План границ объекта

Выносной лист № 1



Масштаб 1:900

Используемые условные знаки и обозначения:

Условные обозначения представлены на листе 1

План границ объекта

Выносной лист № 2



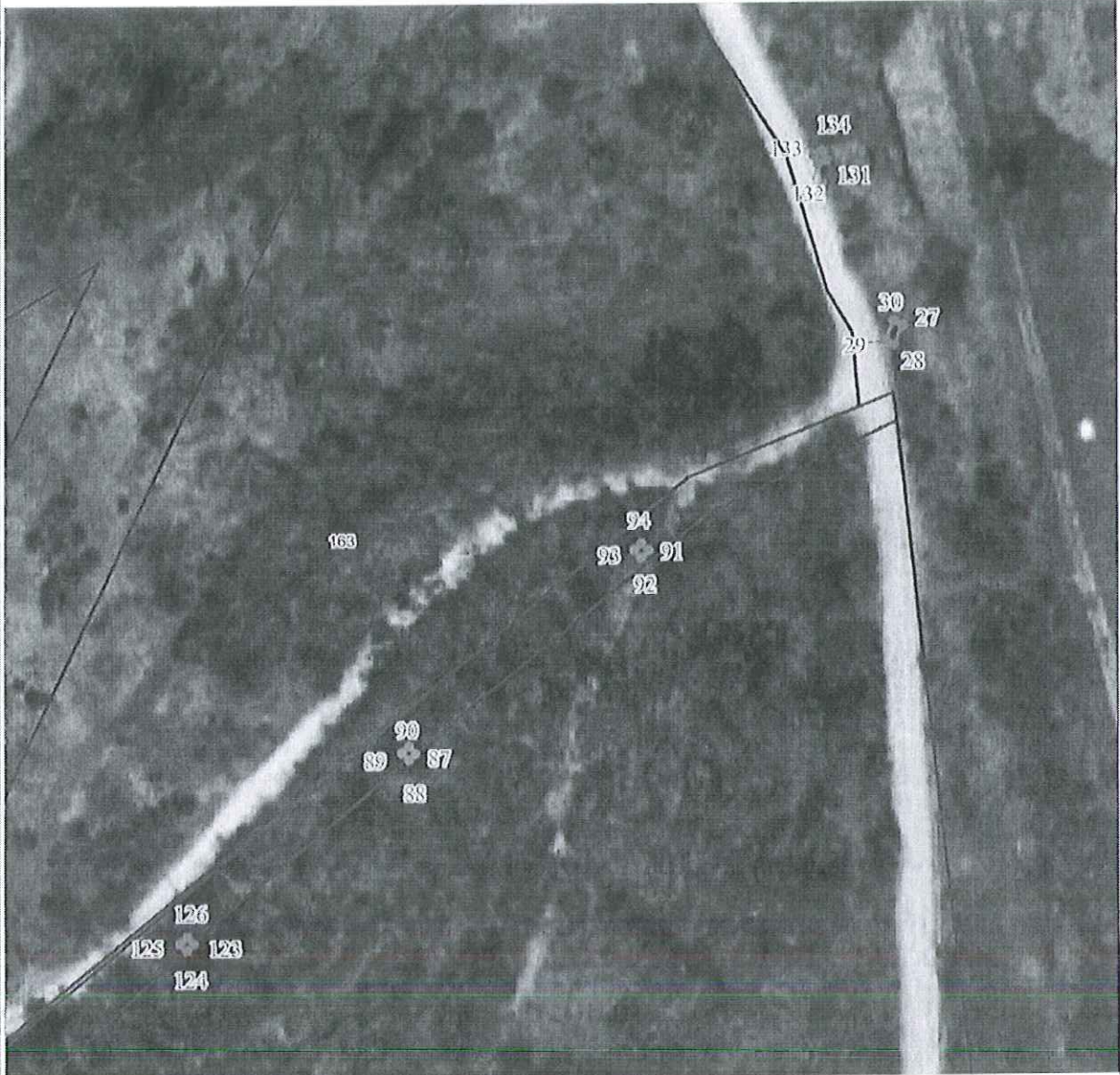
Масштаб 1:900

Используемые условные знаки и обозначения:

Условные обозначения представлены на листе 1

План границ объекта

Выносной лист № 3



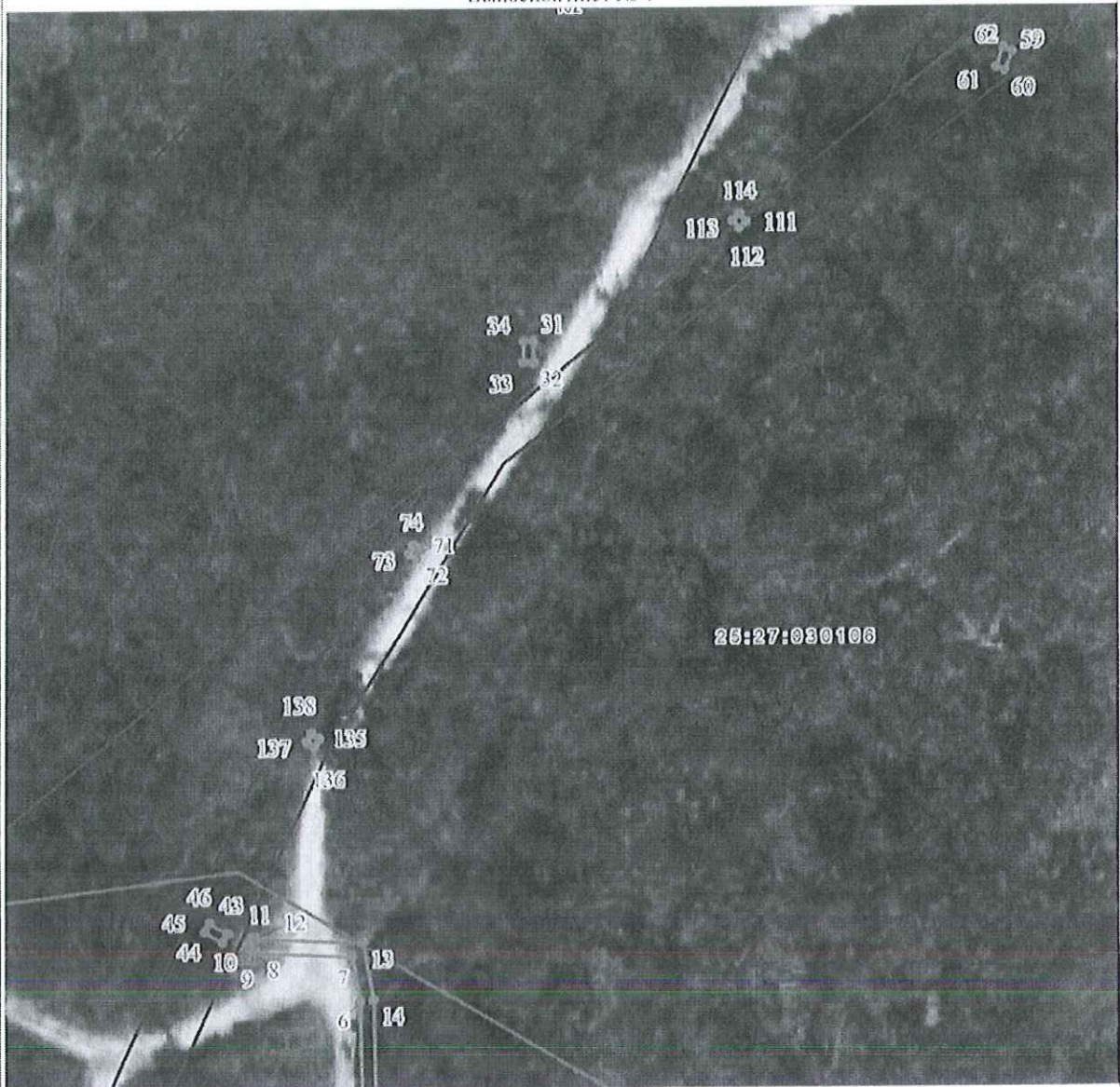
Масштаб 1:900

Используемые условные знаки и обозначения:

Условные обозначения представлены на листе 1

План границ объекта

Выносной лист № 4



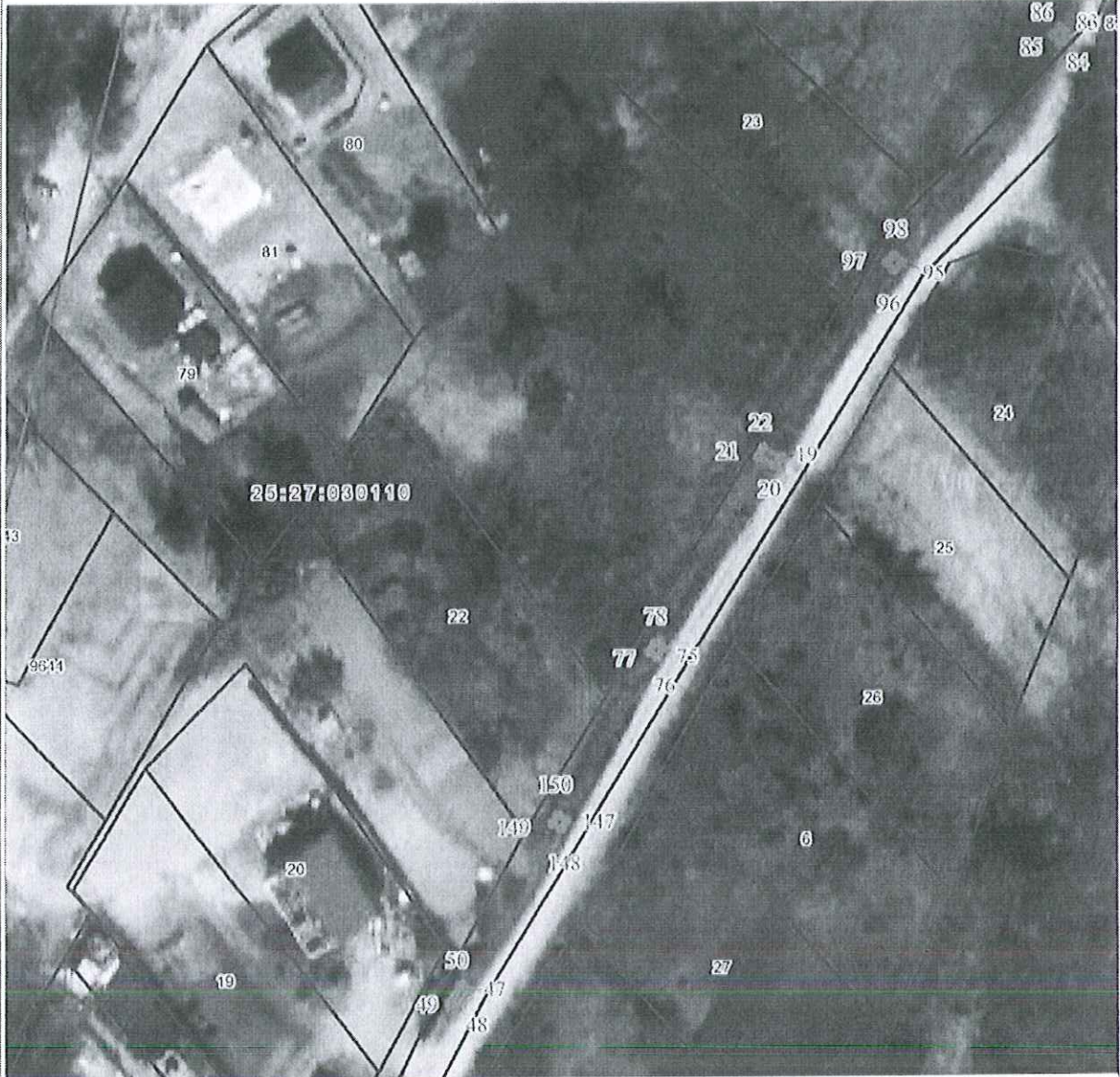
Масштаб 1:900

Используемые условные знаки и обозначения:

Условные обозначения представлены на листе 1

План границ объекта

Выносной лист № 5



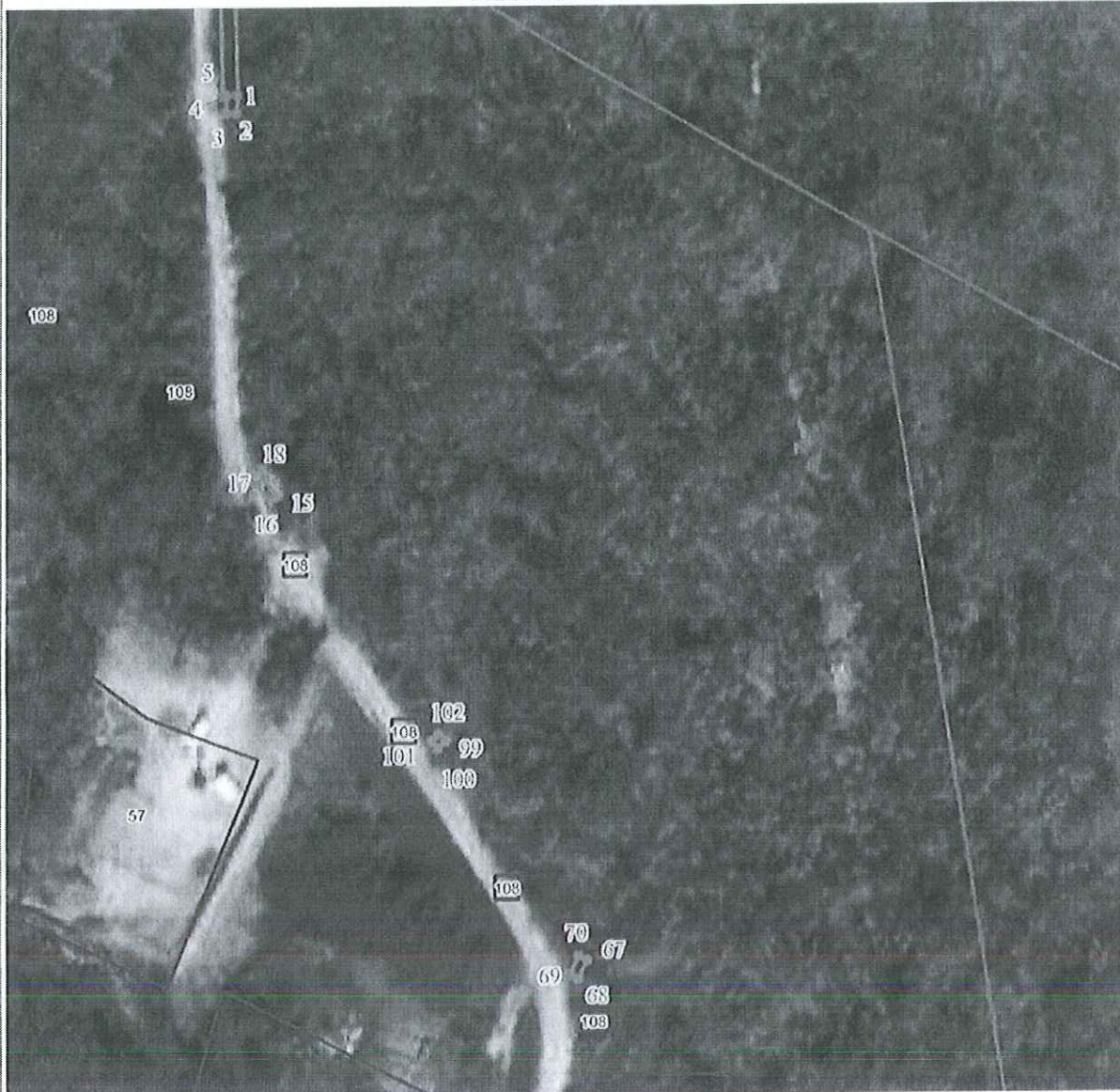
Масштаб 1:900

Используемые условные знаки и обозначения:

Условные обозначения представлены на листе 1

План границ объекта

Выносной лист № 6



Масштаб 1:900

Используемые условные знаки и обозначения:

Условные обозначения представлены на листе 1

План границ объекта

Выносной лист № 7



Масштаб 1:900

Используемые условные знаки и обозначения:

Условные обозначения представлены на листе 1





**ОПИСАНИЕ ГРАНИЦ ПУБЛИЧНОГО СЕРВИТУТА  
объекта ВЛ-6 КВ ОТ ТП ПАРК ГОРСЕТЬ**

Местоположение публичного сервитута	Приморский край, Артем г
Площадь публичного сервитута	201 кв.м., из них: - в границах земельного участка 25:27:030106:11251 - 1 кв.м. - в границах земельного участка 25:27:030106:11368 - 1 кв.м. - в границах земельного участка 25:27:030106:11369 - 1 кв.м. - в границах земельного участка 25:27:030106:10981 - 21 кв.м. - в границах земельного участка 25:27:000000:8/58 - 33 кв.м. - в границах земельного участка 25:27:030106:10363 - 1 кв.м. - в границах земельного участка 25:27:030106:1062 - 4 кв.м. - в границах земельного участка 25:27:030110:111 - 3 кв.м. - в границах земельного участка 25:27:030110:108 - 8 кв.м. - в неразграниченных землях квартала 25:27:030106 - 10 кв.м. - в неразграниченных землях квартала 25:27:030110 - 118 кв.м.
Система координат	МСК-25 зона I
Метод определения координат характерной точки	Метод спутниковых геодезических измерений (определений)
Средняя квадратическая погрешность положения характерной точки (МО, м)	0,1

Перечень характерных точек

Обозначение характерных точек грани	Координаты, м	
	X	Y
1	2	3
Часть N 1		
1	384691,90	1418606,87
2	384689,28	1418606,74
3	384689,28	1418605,34
4	384691,85	1418605,34
5	384691,83	1418604,86
6	384717,95	1418603,82
7	384724,31	1418602,51
8	384724,74	1418588,35
9	384724,98	1418588,36
10	384725,35	1418587,46
11	384726,66	1418588,00
12	384726,75	1418588,42
13	384726,27	1418604,17
14	384718,19	1418608,87
1	384691,90	1418606,87
Часть N 2		
15	384635,83	1418613,89
16	384635,04	1418612,44
17	384637,51	1418610,74
18	384638,30	1418611,89
15	384635,83	1418613,89
Часть N 3		
19	384636,32	1418520,35
20	384635,09	1418519,69
21	384636,51	1418517,05

22	384637.75	1418517.71
19	384636.32	1418520.35
Часть N 4		
23	384442.57	1418608.42
24	384439.84	1418607.18
25	384440.41	1418605.91
26	384443.15	1418607.14
24	384442.57	1418608.42
Часть N 5		
27	384970.87	1418832.40
28	384968.13	1418831.17
29	384968.70	1418829.89
30	384971.44	1418831.12
27	384970.87	1418832.40
Часть N 6		
31	384811.44	1418627.30
32	384808.41	1418627.30
33	384808.41	1418625.90
34	384811.44	1418625.90
31	384811.44	1418627.30
Часть N 7		
35	385151.43	1418742.93
36	385151.11	1418741.57
37	385154.03	1418740.89
38	385154.35	1418742.26
35	385151.43	1418742.93
Часть N 8		
39	385081.47	1418612.51
40	385079.50	1418610.25
41	385080.56	1418609.33
42	385082.53	1418611.59
39	385081.47	1418612.51
Часть N 9		
43	384727.32	1418584.57
44	384726.11	1418583.88
45	384727.59	1418581.27
46	384728.81	1418581.96
43	384727.32	1418584.57
Часть N 10		
47	384560.32	1418476.52
48	384557.79	1418474.91
49	384558.54	1418473.73
50	384561.07	1418475.34
47	384560.32	1418476.52
Часть N 11		
51	385140.28	1418677.27
52	385138.88	1418677.27
53	385138.88	1418674.27
54	385140.28	1418674.27
51	385140.28	1418677.27
Часть N 12		
55	384543.91	1418657.50
56	384543.71	1418656.12
57	384546.58	1418655.70
58	384546.78	1418657.09

55	384543.91	1418657.80
Часть N 13		
59	384853.05	1418695.67
60	384850.34	1418694.64
61	384850.83	1418693.33
62	384853.54	1418694.36
59	384853.05	1418695.67
Часть N 14		
63	385139.91	1418747.78
64	385139.26	1418746.54
65	385141.83	1418745.19
66	385142.48	1418746.43
63	385139.91	1418747.78
Часть N 15		
67	384571.35	1418659.12
68	384568.74	1418657.87
69	384569.34	1418656.60
70	384571.96	1418657.86
67	384571.35	1418659.12
Часть N 16		
71	384781.77	1418611.70
72	384780.50	1418611.08
73	384781.11	1418609.81
74	384782.38	1418610.42
71	384781.77	1418611.70
Часть N 17		
75	384608.99	1418503.77
76	384607.79	1418503.02
77	384608.54	1418501.82
78	384609.74	1418502.57
75	384608.99	1418503.77
Часть N 18		
79	385102.75	1418765.83
80	385101.98	1418764.64
81	385103.17	1418763.87
82	385103.93	1418765.06
79	385102.75	1418765.83
Часть N 19		
83	384696.76	1418560.97
84	384695.76	1418559.97
85	384696.76	1418558.97
86	384697.76	1418559.97
83	384696.76	1418560.97
Часть N 20		
87	384909.36	1418763.15
88	384908.36	1418762.15
89	384909.36	1418764.15
90	384910.36	1418762.15
87	384909.36	1418763.15
Часть N 21		
91	384938.53	1418796.23
92	384937.53	1418795.23
93	384938.53	1418794.23
94	384939.53	1418795.23
91	384938.53	1418796.23

Лист N 22		
95	384664.14	1418537.17
96	384663.14	1418536.17
97	384664.14	1418535.17
98	384665.14	1418536.17
98	384664.14	1418537.17
Лист N 23		
99	384601.71	1418638.23
100	384600.71	1418637.23
101	384601.71	1418636.23
102	384602.71	1418637.23
99	384601.71	1418638.23
Лист N 24		
103	384547.97	1418646.37
104	384546.97	1418645.37
105	384547.97	1418644.37
106	384548.97	1418645.37
103	384547.97	1418646.37
Лист N 25		
107	384493.54	1418634.42
108	384492.54	1418633.42
109	384493.10	1418632.47
110	384494.30	1418633.23
107	384493.54	1418634.42
Лист N 26		
111	384828.62	1418657.70
112	384827.62	1418656.70
113	384828.62	1418655.70
114	384829.62	1418656.70
111	384828.62	1418657.70
Лист N 27		
115	384467.03	1418621.01
116	384465.81	1418620.79
117	384466.53	1418619.07
118	384467.75	1418619.79
115	384467.03	1418621.01
Лист N 28		
119	385110.55	1418643.98
120	385109.55	1418642.98
121	385110.55	1418641.98
122	385111.55	1418642.98
119	385110.55	1418643.98
Лист N 29		
123	384882.17	1418731.65
124	384881.17	1418730.65
125	384882.17	1418729.65
126	384883.17	1418730.65
123	384882.17	1418731.65
Лист N 30		
127	385072.05	1418781.10
128	385071.22	1418779.95
129	385072.37	1418779.12
130	385073.20	1418780.27
127	385072.05	1418781.10
Лист N 31		

131	384994,39	1418821,18
132	384993,73	1418819,92
133	384994,99	1418819,27
134	384995,64	1418820,52
134	384994,39	1418821,18
Магн. N 32		
135	384754,96	1418897,31
136	384753,75	1418896,57
137	384754,19	1418895,36
138	384755,69	1418896,10
138	384754,96	1418897,31
Магн. N 33		
139	385146,17	1418710,77
140	385146,19	1418709,38
141	385147,58	1418709,11
142	385147,85	1418710,50
139	385146,17	1418710,77
Магн. N 34		
143	385035,46	1418800,67
144	385034,64	1418799,54
145	385035,80	1418798,70
146	385036,61	1418799,86
143	385035,46	1418800,67
Магн. N 35		
147	384584,48	1418490,16
148	384583,28	1418489,42
149	384584,02	1418488,21
150	384585,22	1418488,98
147	384584,48	1418490,16

СХЕМА РАСПОЛОЖЕНИЯ ГРАНИЦ ПУБЛИЧНОГО СЕРВИТУТА  
объекта электросетевого хозяйства ВЛ-6 КВ ОТ ТП ПАРК ГОРСЕТЬ



Масштаб 1:5491

Условные обозначения:

- - границы публичного сервитута
- - границы земельных участков, сведения о которых содержатся в ЕГРН; границы кадастровых кварталов
- 2 - обозначение характерной точки границы публичного сервитута
- II - надпись кадастрового номера земельного участка
- 25:28:010009 - кадастровый номер кадастрового квартала

План границ объекта

Выносной лист № 1



Масштаб 1:900

Используемые условные знаки и обозначения.

Условные обозначения представлены на листе I

План границ объекта

Выносной лист № 2



Масштаб 1:900

Используемые условные знаки и обозначения:

Условные обозначения представлены на листе 1



План границ объекта

Выносной лист № 3



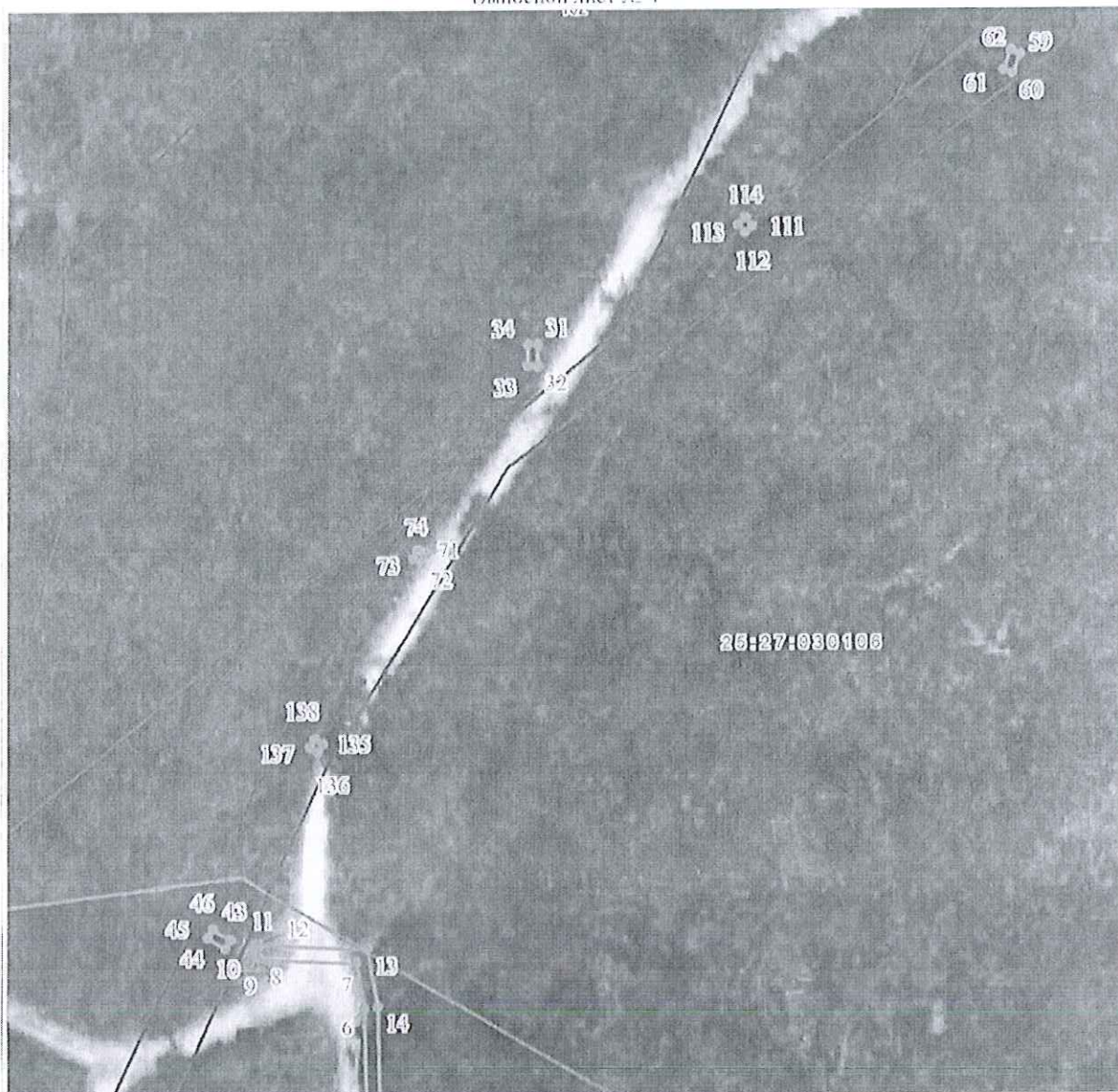
Масштаб 1:900

Неиспользуемые условные знаки и обозначения.

Условные обозначения представлены на листе 1

План границ объекта

Выносной лист № 4



Масштаб 1:900

Используемые условные знаки и обозначения:

Условные обозначения представлены на листе 1

План границ объекта

Выносной лист № 5



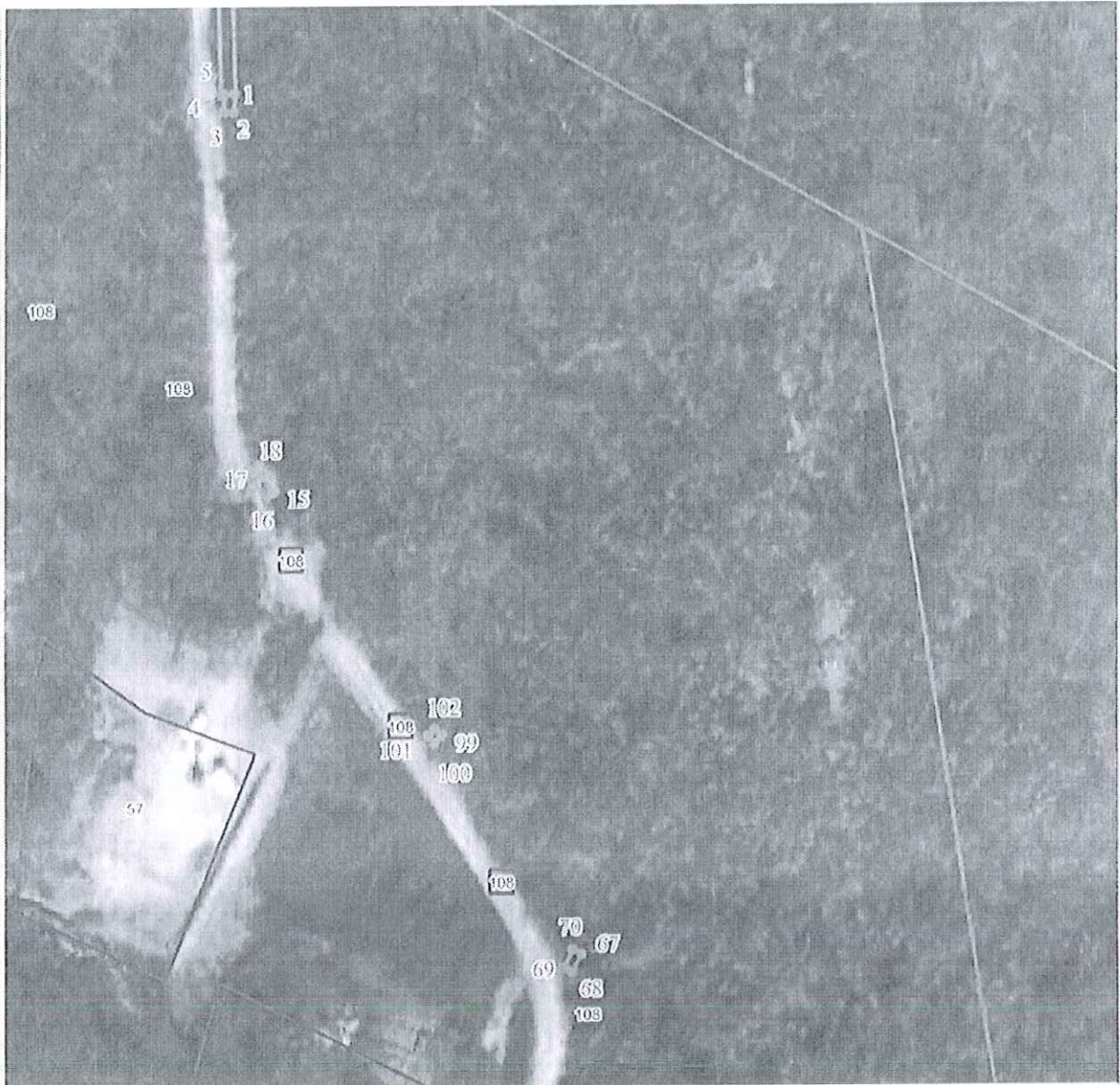
Масштаб 1:900

Используемые условные знаки и обозначения:

Условные обозначения представлены на листе 1

План границ объекта

Выпосной лист № 6



Масштаб 1:900

Используемые условные знаки и обозначения:

Условные обозначения представлены на листе 1

План границ объекта

Выносной лист № 7



25:27:020182

Масштаб 1:900

Используемые условные знаки и обозначения:

Условные обозначения представлены на листе 1

