

АДМИНИСТРАЦИЯ
АРТЕМОВСКОГО ГОРОДСКОГО ОКРУГА
ПОСТАНОВЛЕНИЕ

16.01.2025

г. Артем

№ 32-10

Об установлении публичного сервитута на
земельных участках с кадастровыми номерами
25:27:090101:1537, 25:27:090101:1425

На основании ходатайства акционерного общества «Дальневосточная распределительная сетевая компания» (ИНН 2801108200, ОГРН 1052800111308) от 28.10.2024 № У-01-9607 об установлении публичного сервитута, выписок из Единого государственного реестра недвижимости о характеристиках объекта недвижимости от 05.11.2024 № КУВИ-001/2024-269962678, от 05.11.2024 № КУВИ-001/2024-269962677, п. 1 ст. 39.37 Земельного кодекса Российской Федерации, руководствуясь Уставом Артемовского городского округа Приморского края, администрация Артемовского городского округа

ПОСТАНОВЛЯЕТ:

1. Установить публичный сервитут:
площадью 0,2 кв. метра на земельном участке с кадастровым номером 25:27:090101:1537, расположенном по адресу: Приморский край, г. Артем;
площадью 0,2 кв. метра на земельном участке с кадастровым номером 25:27:090101:1425, местоположение которого установлено относительно ориентира, расположенного в границах участка, почтовый адрес ориентира: Приморский край, г. Артем, с. Суражевка, ул. Краснодарская, д. 11, - сроком на 49

(сорок девять) лет с целью эксплуатации объекта электросетевого хозяйства «ВЛ-0,4 кВ Ф-3 КТП-5091 L-0,012 км, с. Суражевка (ул. Красnodарская)».

2. Утвердить границы публичного сервитута согласно схеме расположения границ публичного сервитута (прилагается).

3. Муниципальному казенному учреждению управлению муниципальной собственности администрации Артемовского городского округа (Железнова Н.С.) в течение 5 (пяти) рабочих дней со дня принятия решения направить копию настоящего постановления:

в орган регистрации прав;

обладателю публичного сервитута.

5. Управлению информационной политики администрации Артемовского городского округа (Рыбакова Д.В.) в течение 5 (пяти) рабочих дней опубликовать настоящее постановление в газете «Выбор» и разместить на официальном сайте Артемовского городского округа.

6. Контроль за исполнением данного постановления возложить на заместителя главы администрации – начальника управления муниципальной собственности администрации Артемовского городского округа Железнову Н.С.

Глава Артемовского городского округа



В.В. Квон

Приложение

к постановлению администрации
Артемовского городского округа
от 16.01.2025 № 32-ка

СХЕМА РАСПОЛОЖЕНИЯ ГРАНИЦ ПУБЛИЧНОГО СЕРВИТУТА

**с целью эксплуатации объекта электросетевого хозяйства «ВЛ-0,4 кВ
Ф-3 КТП-5091 L-0,012 км, с. Суражевка (ул. Краснодарская)»
на земельном участке с кадастровым номером 25:27:090101:1537,
на земельном участке с кадастровым номером 25:27:090101:1425**

(наименование объекта, местоположение границ которого описано (далее объект))

Описание границ публичного сервитута

Граница публичного сервитута объекта: "ВЛ-0,4 кВ Ф-3 КТП-5091 L-0,012 км, с.Суражевка (ул.Краснодарская)"

(наименование объекта, местоположение границ которого описано (далее - объект))

Раздел 1

Сведения об объекте		
№ п/п	Характеристики объекта	Описание характеристик
1	2	3
1	Местоположение объекта	Приморский край, Артем г
2	Площадь объекта ± величина погрешности определения площади ($P \pm \Delta P$), м ²	1 ± 1
3	Иные характеристики объекта	<p>Цель установления публичного сервитута: Размещение объектов электросетевого хозяйства, тепловых сетей, водопроводных сетей, сетей водоотведения, линий и сооружений связи, линейных объектов системы газоснабжения, нефтепроводов и нефтепродуктопроводов, их неотъемлемых технологических частей, если указанные объекты являются объектами федерального, регионального или местного значения, либо необходимы для организации электро-, газо-, тепло-, водоснабжения населения и водоотведения, подключения (технологического присоединения) к сетям инженерно-технического обеспечения, либо переносятся в связи с изъятием земельных участков, на которых они ранее располагались, для государственных или муниципальных нужд (далее также - инженерные сооружения)</p> <p>Срок публичного сервитута: Продолжительность: 49 лет Правообладатель: Акционерное общество "Дальневосточная распределительная сетевая компания" Юридический адрес: 675004, РФ, Амурская область, г. Благовещенск, ул. Шевченко, 32 ИНН 2801108200 КПП 775050001 Телефон:8(4212) 59-91-59.</p> <p>- В границах земельного участка с кадастровым номером 25:27:090101:1537 - 0,2 кв.м. - В границах земельного участка с кадастровым номером 25:27:090101:1425 - 0,2 кв.м.</p>

Раздел 2

Сведения о местоположении границ объекта					
1. Система координат МСК-25, зона 1					
2. Сведения о характерных точках границ объекта					
Обозначение характерных точек границ	Координаты, м		Метод определения координат характерной точки	Средняя квадратическая погрешность положения характерной точки (Mt), м	Описание обозначения точки на местности (при наличии)
	X	Y			
1	2	3	4	5	6
1	394526.31	1429980.00	Метод спутниковых геодезических измерений (определений)	0.1	-
2	394526.71	1429979.92	Метод спутниковых	0.1	-

Сведения о местоположении границ объекта

1. Система координат МСК-25, зона 1

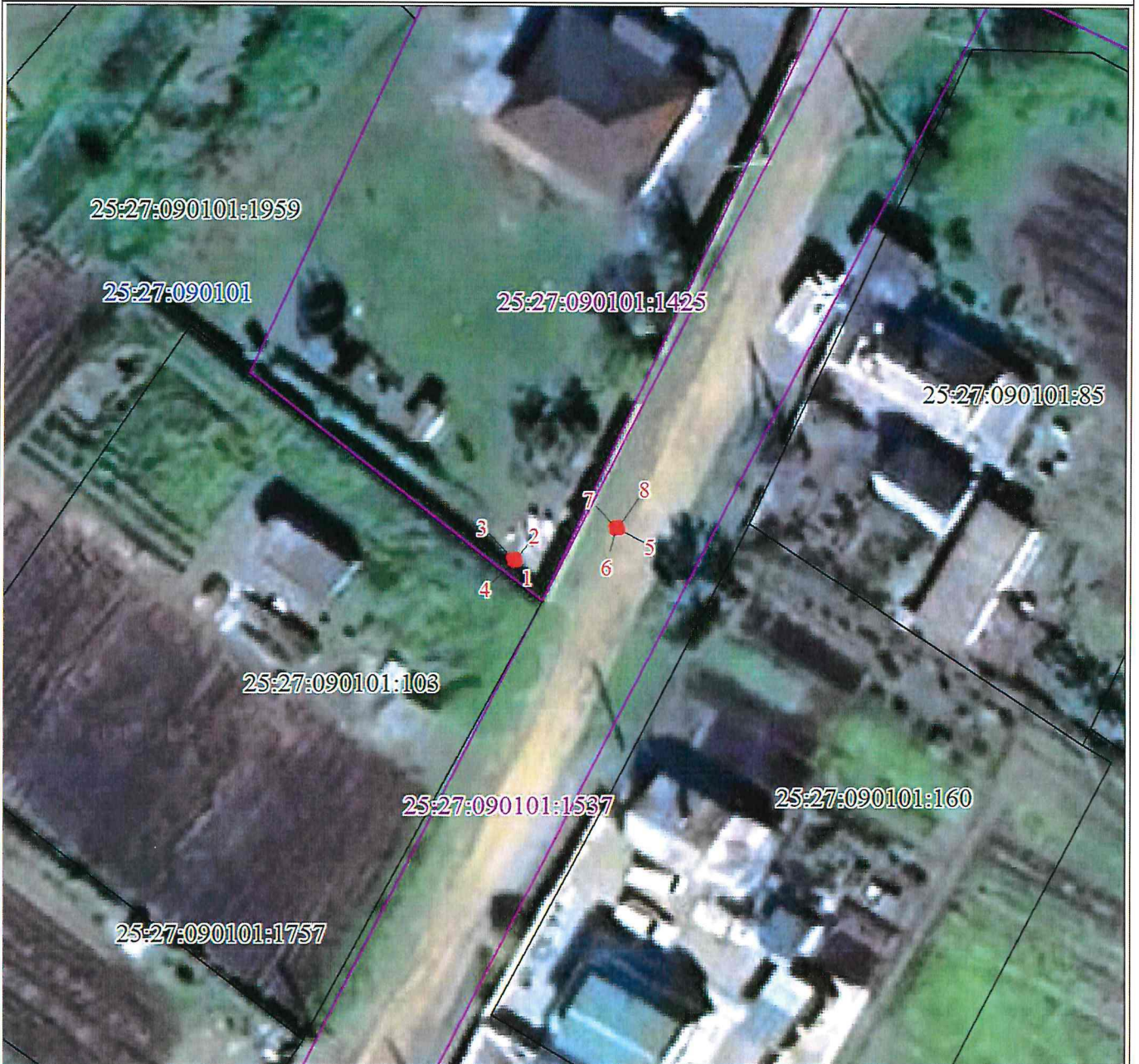
2. Сведения о характерных точках границ объекта

Обозначение характерных точек границ	Координаты, м		Метод определения координат характерной точки	Средняя квадратическая погрешность положения характерной точки (Mt), м	Описание обозначения точки на местности (при наличии)
	X	Y			
			геодезических измерений (определений)		
3	394526.63	1429979.53	Метод спутниковых геодезических измерений (определений)	0.1	-
4	394526.24	1429979.61	Метод спутниковых геодезических измерений (определений)	0.1	-
1	394526.31	1429980.00	Метод спутниковых геодезических измерений (определений)	0.1	-
					-
5	394529.02	1429988.20	Метод спутниковых геодезических измерений (определений)	0.1	-
6	394528.92	1429987.81	Метод спутниковых геодезических измерений (определений)	0.1	-
7	394529.30	1429987.71	Метод спутниковых геодезических измерений (определений)	0.1	-
8	394529.41	1429988.09	Метод спутниковых геодезических измерений (определений)	0.1	-
5	394529.02	1429988.20	Метод спутниковых геодезических измерений (определений)	0.1	-

3. Сведения о характерных точках части (частей) границы объекта

Обозначение характерных точек части границы	Координаты, м		Метод определения координат характерной точки	Средняя квадратическая погрешность положения характерной точки (Mt), м	Описание обозначения точки на местности (при наличии)
	X	Y			
1	2	3	4	5	6
-	-	-	-	-	-

План границ объекта



Масштаб 1:500

Используемые условные знаки и обозначения:

Условные обозначения представлены на листе 5

Подпись



Зюзева М. Ю.

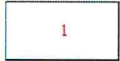
Дата 29 сентября 2024 г.

Место для оттиска печати (при наличии) лица, составившего описание местоположения границ объекта

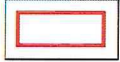
Условные обозначения



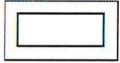
Характерная точка



Надписи номеров характерных точек границы объекта



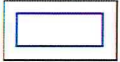
Проектные границы публичного сервитута



Часть границы, сведения ЕГРН о которой позволяют однозначно определить ее положение на местности

25:10:011200:120

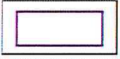
Надписи кадастрового номера земельного участка



Граница кадастрового квартала

25:10:011200

Обозначение кадастрового квартала



Границы земельных участков в отношении которых испрашивается публичный сервитут

25:10:011200:120

Кадастровые номера земельных участков в отношении которых испрашивается публичный сервитут