



**Ректор  
А.Э. Комин**





агар  
**ПРИМОРСКИЙ  
ГАТУ**

## Приморский ГАТУ – самый восточный аграрный ВУЗ России

1380,08 млн. чел.

Уссурийск  
К

Владивосто  
К

**1500 КМ**

50,8 млн. чел.

127,11 млн. чел.

ПЕКИН

Желтое море

Корея, Народно-Демократическая Республика

ПХЕНЬЯН

СВУЛ

Спец. до

залив Петра Великого

Японское море

ТОКИО

Сахалинский залив

залив Терстония

Гагаринский пролив

залив Анива

Hokkaido

Хабаровск

Уссурийск

Норильск

# Образовательный агропромышленный кластер

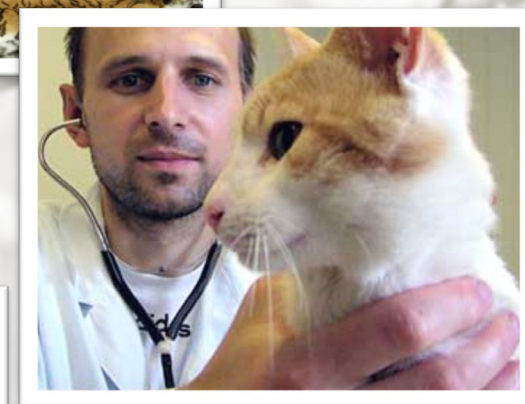
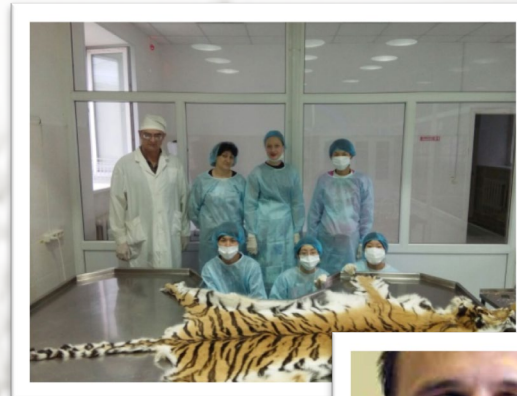




# Структура университета

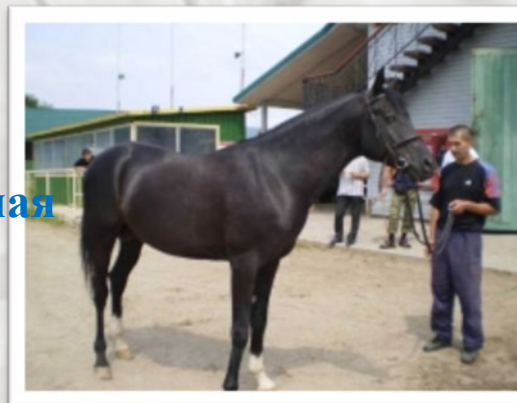






готовит специалистов и бакалавров по направлениям:

- Ветеринария
- Зоотехния
- Ветеринарно-санитарная экспертиза

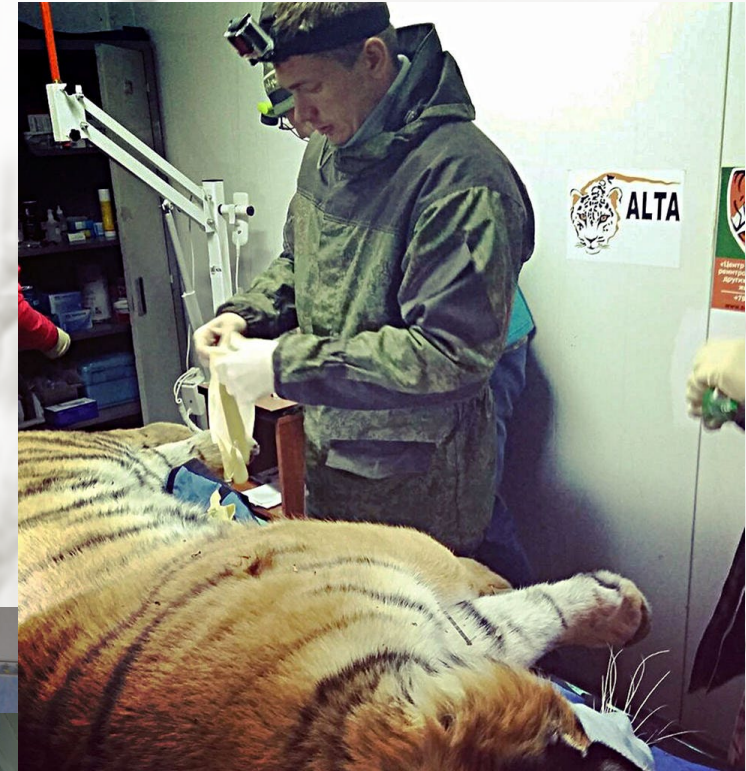






ПРИМОРСКИЙ  
ГАТУ

# Институт животноводства и ветеринарной медицины





## Центр диагностики болезней животных



## Учебно-научно-производственная пасека Приморского ГАТУ







ПРИМОРСКИЙ  
**ГАТУ**

## Институт землеустройства и агротехнологий

готовит бакалавров  
по направлениям:

Технология производства и переработки  
сельскохозяйственной продукции

Землеустройство и кадастры

Агрохимия и  
агрочвоведение

Агрономия

Экономика

Педагогика





# Институт землеустройства и агротехнологий







### Виды профессиональной деятельности:

- научно-исследовательская
- организационная - управленческая
- производственно-технологическая

### Область профессиональной деятельности:

- генетика, селекция семеноводство и биотехнология с.-х. культур целью создания высокопродуктивных сортов и гибридов
- разработка технологий производства продукции растениеводства с использованием инновационных достижений агрономии

### Объекты исследований:

- Генетические коллекции растений, селекционный процесс, сорта гибриды с.-х. культур, приборы и оборудование для исследования свойств используемых организмов, установки и проведения исследований

• Технологии производства полевых, овощных, плодово-ягодных культур, агрономические ландшафты, природные кормовые угодья, почва и воспроизводство ее плодородия, вредные организмы и средства защиты растений от них технологии производства продукции растениеводства

## ДЕВАЙСЫ АГРОНОМА: СРЕДСТВА ИЗМЕРЕНИЙ И ИНСТРУМЕНТЫ



Рамка агронома  
0,25 м2



Пробоотборник ручной,  
линейка, рулетка стальная



Метеостанция  
карманная



Термометр  
почвенный



Влагомер



Защищенный смартфон  
для сбора данных



Портативный  
анализатор почв



Пенетрометр плотномер  
(трость агронома)



Автомобиль-пикап  
с GPS системой



## Опытное поле (300 га)







ПРИМОРСКИЙ  
ГАТУ

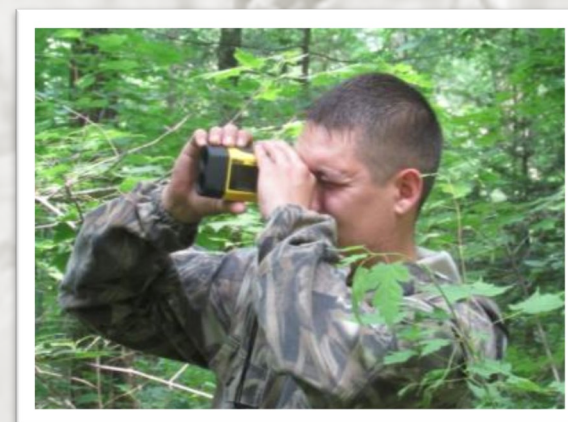
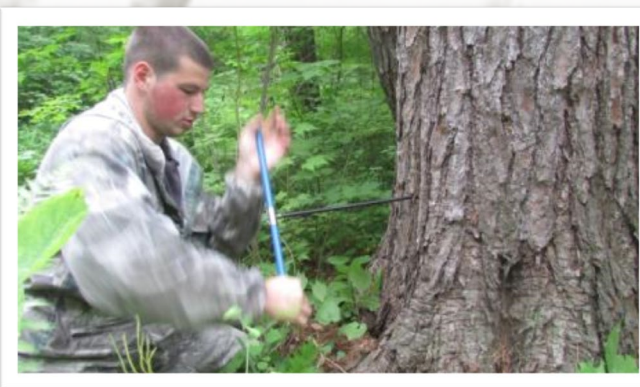
## Институт лесного и лесопаркового хозяйства

### Бакалавриат:

- Лесное дело
- Охотоведение

### Магистратура:

- Лесное дело







ПРИМОРСКИЙ  
ГАТУ

# Институт лесного и лесопаркового хозяйства



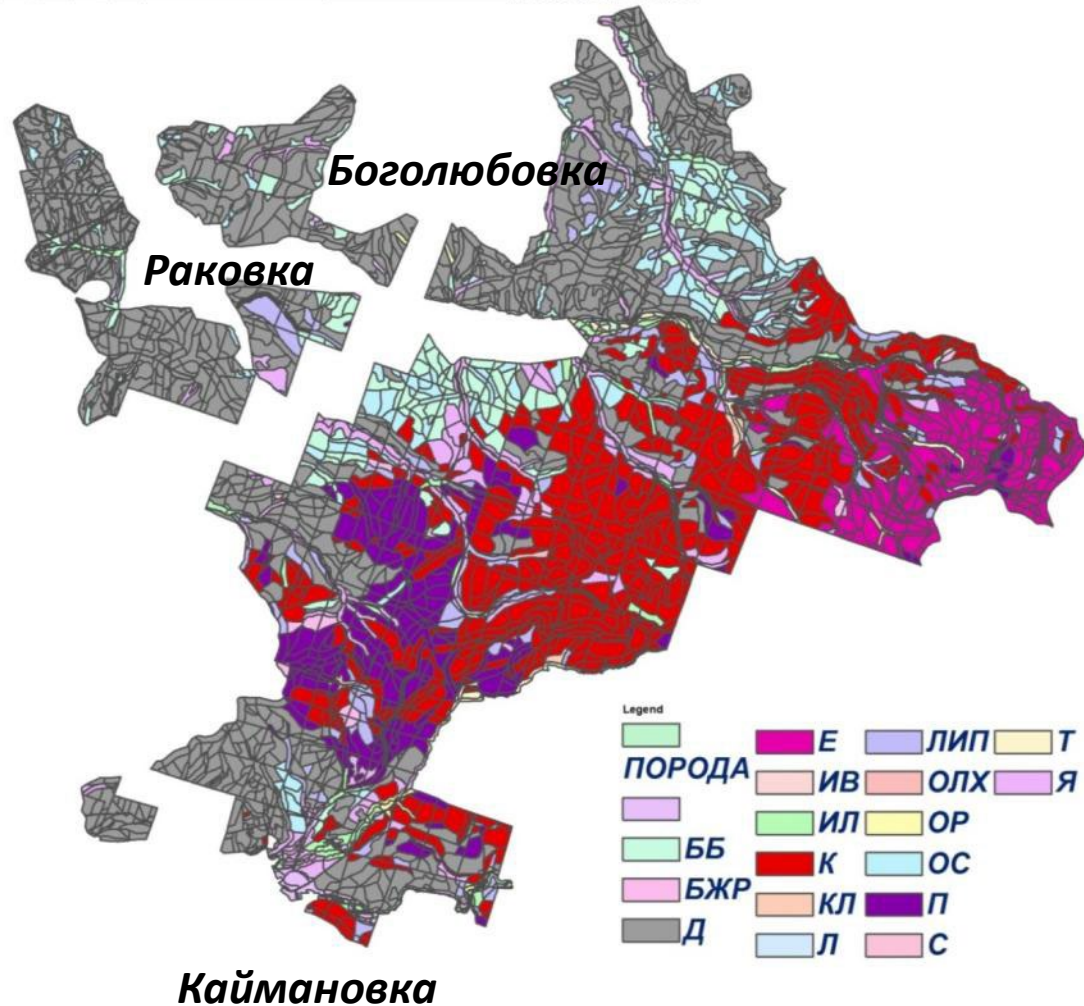


# Лесной участок (28.8 тыс. га)

## Силами студентов и сотрудников

- ✓ Выполнено  
лесоустройство  
территории
- ✓ Создан проект  
освоения лесов
- ✓ Восстановлен  
лесной питомник
- ✓ Усилена  
материальная база

5 2,5 0 5 10 Kilometers



Готовит бакалавров по направлению

- Агроинженерия
- Природообустройство и водопользование
- Мелиорация





# Вступительные испытания



- лица, имеющие среднее образование (**выпускники школ**)

## Внутренние испытания

- лица, имеющие профессиональное образование (НПО, СПО, ВО);
- иностранные граждане;
- дети-инвалиды, инвалиды
- военнослужащие, участники СВО и дети участников СВО (в рамках отдельной квоты)

# Вступительные испытания

(для поступающих по результатам ЕГЭ)

Направление (специальность)	Вступительные испытания
06.03.01 Биология	<b>БИОЛОГИЯ</b> <b>РУССКИЙ ЯЗЫК</b> <b>ПРЕДМЕТ ПО ВЫБОРУ:</b> математика ( <i>профильный уровень</i> ), иностранный язык, химия, физика, география, информатика и ИКТ
35.03.03 Агрохимия и агропочвоведение	
35.03.04 Агрономия	
35.03.07 Технология производства и переработки сельскохозяйственной продукции	
36.03.01 Ветеринарно-санитарная экспертиза	<b>БИОЛОГИЯ</b> <b>РУССКИЙ ЯЗЫК</b> <b>ПРЕДМЕТ ПО ВЫБОРУ:</b> химия, физика, математика ( <i>профильный уровень</i> ), иностранный язык
36.03.02 Зоотехния	
36.05.01 Ветеринария	



# Вступительные испытания

(для поступающих по результатам ЕГЭ)

Направление (специальность)	Вступительные испытания
19.03.04 Технология продукции и организации общественного питания	<b>МАТЕМАТИКА</b> <i>(профильный уровень)</i> <b>РУССКИЙ ЯЗЫК</b> <b>ПРЕДМЕТ ПО ВЫБОРУ:</b> физика, биология, химия, информатика и ИКТ, иностраннй язык
20.03.02 Природообустройство и водопользование	<b>МАТЕМАТИКА</b> <i>(профильный уровень)</i> <b>РУССКИЙ ЯЗЫК</b> <b>ПРЕДМЕТ ПО ВЫБОРУ:</b> физика, химия, информатика и ИКТ, география, иностраннй язык
21.03.02 Землеустройство и кадастры	<b>МАТЕМАТИКА</b> <i>(профильный уровень)</i> <b>РУССКИЙ ЯЗЫК</b> <b>ПРЕДМЕТ ПО ВЫБОРУ:</b> физика, химия, информатика и ИКТ, география, иностраннй язык

# Вступительные испытания

(для поступающих по результатам ЕГЭ)

Направление (специальность)	Вступительные испытания
35.03.01 Лесное дело	<b>МАТЕМАТИКА</b> <i>(профильный уровень)</i> <b>РУССКИЙ ЯЗЫК</b> <b>ПРЕДМЕТ ПО ВЫБОРУ:</b> биология, физика, география, химия, информатика и ИКТ, иностраный язык
35.03.06 Агроинженерия	<b>МАТЕМАТИКА</b> <i>(профильный уровень)</i> <b>РУССКИЙ ЯЗЫК</b> <b>ПРЕДМЕТ ПО ВЫБОРУ:</b> физика, химия, информатика и ИКТ, иностраный язык



# Вступительные испытания

(для поступающих по результатам ЕГЭ)

Направление (специальность)	Вступительные испытания
44.03.01 Педагогическое образование	<b>ОБЩЕСТВОЗНАНИЕ</b> <b>РУССКИЙ ЯЗЫК</b> <b>ПРЕДМЕТ ПО ВЫБОРУ:</b> биология, физика, география, информатика и ИКТ, химия, иностранный язык. история, литература, математика <i>(профильный уровень)</i>
44.03.05 Педагогическое образование (с двумя профилями)	<b>МАТЕМАТИКА</b> <i>(профильный уровень)</i> <b>РУССКИЙ ЯЗЫК</b> <b>ПРЕДМЕТ ПО ВЫБОРУ:</b> обществознание, история, информатика и ИКТ, география. иностранный язык
38.03.01 Экономика	<b>МАТЕМАТИКА</b> <i>(профильный уровень)</i> <b>РУССКИЙ ЯЗЫК</b> <b>ПРЕДМЕТ ПО ВЫБОРУ:</b> обществознание, история, информатика и ИКТ, география. иностранный язык

# Вступительные испытания

(для поступающих по результатам внутренних испытаний вуза)

Направление (специальность)	Вступительные испытания в форме тестирования (*для СПО)
35.03.03 Агрохимия и агропочвоведение	<b>РУССКИЙ ЯЗЫК</b>  <b>БИОЛОГИЯ</b> (*биология с основами экологии)  <b>МАТЕМАТИКА</b> (*математика с основами информатики)
35.03.04 Агрономия	
35.03.07 Технология производства и переработки сельскохозяйственной продукции	
19.03.04 Технология продукции и организации общественного питания	
36.03.01 Ветеринарно-санитарная экспертиза	
36.03.02 Зоотехния	
36.05.01 Ветеринария	
35.03.01 Лесное дело	
06.03.01 Биология	





ПРИМОРСКИЙ  
ГАТУ

# Вступительные испытания

(для поступающих по результатам внутренних испытаний вуза)

Направление (специальность)	Вступительные испытания в форме тестирования (*для СПО)
44.03.01 Педагогическое образование	<b>РУССКИЙ ЯЗЫК</b>
44.03.01 Педагогическое образование (с двумя профилями)	<b>ОБЩЕСТВОЗНАНИЕ</b> (*экономика, обществоведение)
38.03.01 Экономика	<b>МАТЕМАТИКА</b> (*математика с основами информатики)
20.03.02 Природообустройство и водопользование	<b>РУССКИЙ ЯЗЫК</b>
21.03.02 Землеустройство и кадастры	<b>МАТЕМАТИКА</b> (*математика с основами информатики)
35.03.06 Агроинженерия	<b>ФИЗИКА</b> (*техническая механика,



**Спасибо  
за внимание**