

АДМИНИСТРАЦИЯ
АРТЕМОВСКОГО ГОРОДСКОГО ОКРУГА
ПОСТАНОВЛЕНИЕ

13.11.2024
.....

г. Артем

№ *963-122*
.....

Об установлении публичного сервитута на земельных участках с кадастровыми номерами 25:27:000000:10131, 25:27:000000:9537, 25:27:000000:9539, в границах кадастрового квартала 25:27:000000

На основании ходатайства общества с ограниченной ответственностью «Гелиос Плюс» (ИНН 2536150812, ОГРН 1042503041239) от 04.09.2024 № У-01-7786 об установлении публичного сервитута, выписок из Единого государственного реестра недвижимости о характеристиках объекта недвижимости от 10.09.2024 № КУВИ-001/2024-226776311, от 16.09.2024 № КУВИ-001/2024-231409159, от 16.09.2024 № КУВИ-001/2024-231409142, п. 1 ст. 39.37 Земельного кодекса Российской Федерации, постановления Правительства Приморского края от 19.02.2021 № 64-пп «Об утверждении среднего уровня кадастровой стоимости земель населенных пунктов и земель сельскохозяйственного назначения по муниципальному району (муниципальному округу, городскому округу) Приморского края», руководствуясь Уставом Артемовского городского округа Приморского края, администрация Артемовского городского округа

ПОСТАНОВЛЯЕТ:

1. Установить публичный сервитут:
площадью 655 кв. метров на земельном участке с кадастровым номером 25:27:000000:10131, расположенном по адресу: Приморский край, г. Артем,

с. Олений, в районе ул. Зоологическая;

площадью 1 кв. метр на земельном участке с кадастровым номером 25:27:000000:9537, местоположение которого установлено относительно ориентира, расположенного в границах участка, почтовый адрес ориентира: Приморский край, Артемовский городской округ;

площадью 1 кв. метр на земельном участке с кадастровым номером 25:27:000000:9539, местоположение которого установлено относительно ориентира, расположенного в границах участка, почтовый адрес ориентира: Приморский край, Артемовский городской округ;

площадью 13326 кв. метров в границах кадастрового квартала 25:27:000000, - сроком на 1 (один) год с целью строительства и эксплуатации сетей водоснабжения (сети водоснабжения).

2. Утвердить границы публичного сервитута согласно схеме расположения границ публичного сервитута (приложение 1).

3. Размер платы за публичный сервитут площадью 655 кв. метров в отношении земельного участка с кадастровым номером 25:27:000000:10131, государственная собственность на который не разграничена, составляет 33 (тридцать три) рубля 35 копеек за один год.

Размер платы за публичный сервитут площадью 13326 кв. метров в отношении земель, расположенных в в границах кадастрового квартала 25:27:000000, государственная собственность на которые не разграничена, составляет 897 (восемьсот девяносто семь) рублей 91 копейка за один год.

Общий размер платы за публичный сервитут в отношении земельного участка с кадастровым номером 25:27:000000:10131, в отношении земельного участка, расположенного в границах кадастрового квартала 25:27:000000, государственная собственность на которые не разграничена, за 1 (один) год составляет составляет 931 (девятьсот тридцать один) рубль 26 копеек.

Плата за публичный сервитут вносится владельцем публичного сервитута (общество с ограниченной ответственностью «Гелиос Плюс») единовременными платежами не позднее 6 (шести) месяцев со дня вступления в силу

настоящего постановления и согласно расчету размера платы за публичный сервитут, приведенному в приложении 2 к настоящему постановлению.

4. Муниципальному казенному учреждению управлению муниципальной собственности администрации Артемовского городского округа (Железнова Н.С.) в течение 5 (пяти) рабочих дней со дня принятия решения направить копию настоящего постановления:

в орган регистрации прав;
обладателю публичного сервитута.

5. Управлению информационной политики администрации Артемовского городского округа (Рыбакова Д.В.) в течение 5 (пяти) рабочих дней опубликовать настоящее постановление в газете «Выбор» и разместить на официальном сайте Артемовского городского округа.

6. Контроль за исполнением данного постановления возложить заместителя главы администрации – начальника управления муниципальной собственности администрации Артемовского городского округа Железнову Н.С.

И.о. главы Артемовского городского округа



В.А. Воркова

Приложение 1

к постановлению администрации
Артемовского городского округа
от *13.11.2024* № *963-па*

СХЕМА РАСПОЛОЖЕНИЯ ГРАНИЦ ПУБЛИЧНОГО СЕРВИТУТА

**с целью строительства и эксплуатации сетей водоснабжения
(сети водоснабжения) на земельных участках с кадастровыми
номерами 25:27:000000:10131, 25:27:000000:9537, 25:27:000000:9539,
на земельном участке в кадастровом
квартале 25:27:000000**

(наименование объекта, местоположение границ которого описано (далее объект))

СХЕМА РАСПОЛОЖЕНИЯ ГРАНИЦ ПУБЛИЧНОГО СЕРВИТУТА

Адрес (местоположение): Российская Федерация, Приморский край, г. Артем, с. Олений, в районе ул. Зоологическая

Кадастровый номер (при наличии): 25:27:000000:10131

Площадь земель, части (частей) земельного участка: 655 м²

Кадастровый номер (при наличии): 25:27:000000:9537

Площадь земель, части (частей) земельного участка: 1 м²

Кадастровый номер (при наличии): 25:27:000000:9539

Площадь земель, части (частей) земельного участка: 1 м²

Кадастровый номер (при наличии): -

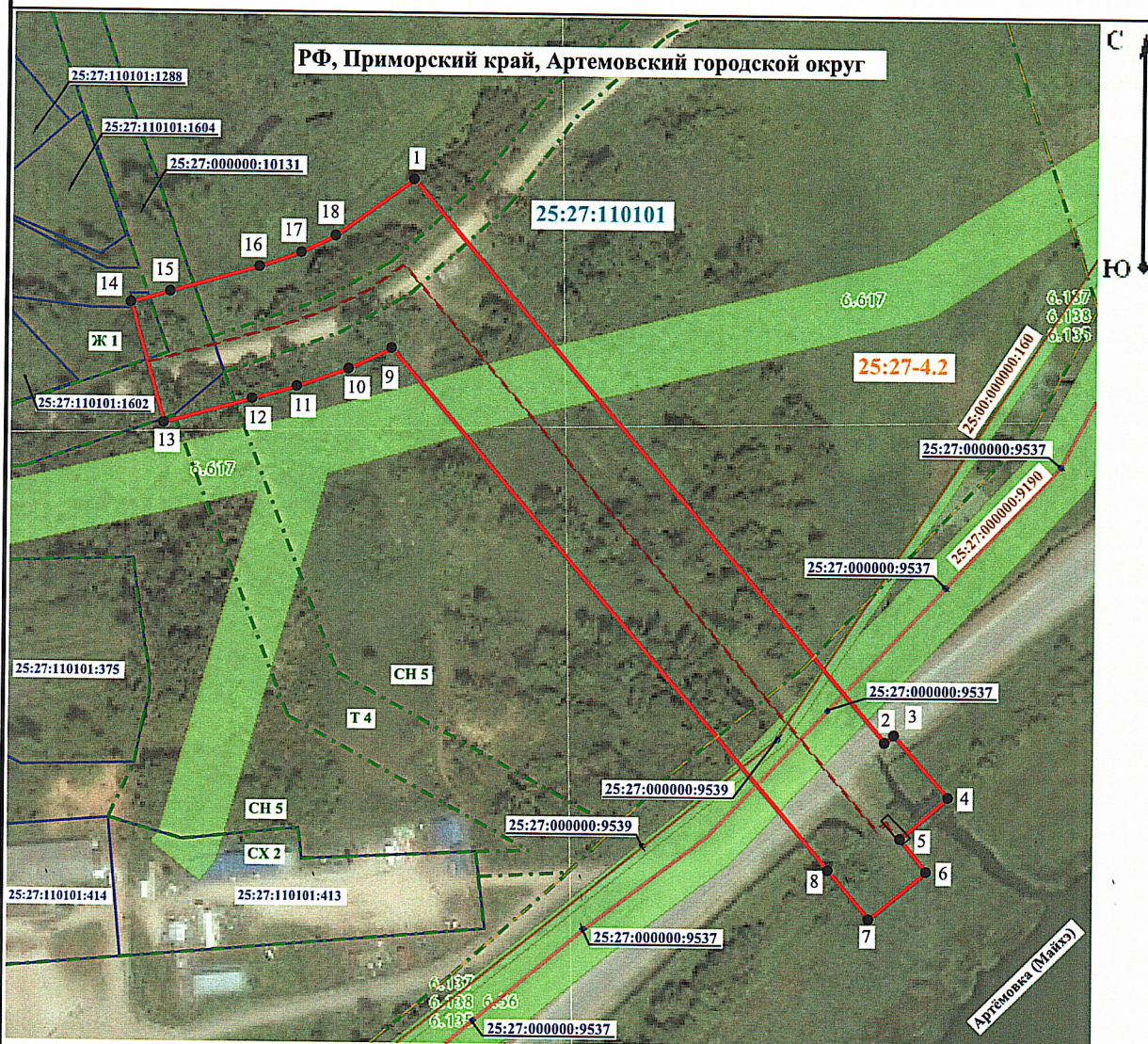
Площадь земель, части (частей) земельного участка: 13 326 м²

Категория земель: Земли населенных пунктов

Обозначение характерных точек границ	Координаты, м	
	X	Y
1	2	3
1	385 814,81	1 428 256,04
2	385 634,68	1 428 410,30
3	385 637,05	1 428 413,24
4	385 617,22	1 428 430,89
5	385 603,90	1 428 415,49
6	385 593,36	1 428 424,02
7	385 578,06	1 428 405,53
8	385 593,62	1 428 392,18
9	385 760,50	1 428 249,27
10	385 753,73	1 428 235,35
11	385 747,91	1 428 218,54
12	385 743,75	1 428 204,14
13	385 735,67	1 428 175,46
14	385 774,61	1 428 164,50
15	385 778,20	1 428 177,26
16	385 786,42	1 428 206,11
17	385 791,12	1 428 219,68
18	385 796,53	1 428 230,80
1	385 814,81	1 428 256,04


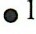


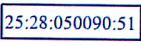
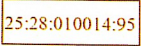

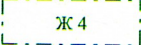
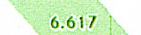
Адрес (местоположени):

Российская Федерация, Приморский край, г. Артем, с. Олений, в районе ул. Зоологическая



Масштаб 1:2 200

Условные обозначения:

-  - Проектные границы публичного сервитута площадью 13 983 м²
-  1 - Характерная точка границы публичного сервитута
-  - Проектное местоположение инженерного сооружения
-  25:20:030301 - Граница и кадастровый номер кадастрового квартала
-  25:28:050090:51 - Граница и кадастровый номер земельного участка стоящего на ГКУ
-  25:28:010014:95 - Граница и кадастровый номер ОКС стоящего на ГКУ
-  - Граница населенного пункта, село Олений, 25:27-4.2
-  Ж 4 - Граница и обозначение территориальной зоны
-  6.617 - Граница и номер ЗОУИТ

Приложение 2

к постановлению администрации
Артемовского городского округа
от 13.11.2024 № 963-на

РАСЧЕТ платы за публичный сервитут, установленный с целью строительства и эксплуатации сетей водоснабжения (сети водоснабжения)

Кадастровый номер земельного участка	Кадастровая стоимость участка (руб.)	Площадь земельного участка (кв. м)	Плата за публичный сервитут за 12 месяцев (руб.) из расчета 0,01% кадастровой стоимости за земельный участок площадью 655 кв. м
1	2	3	4
25:27:000000:10131	36168431.57	71032	33,35

Расчет размера платы за публичный сервитут в отношении части земельного участка с кадастровым номером 25:27:000000:10131, площадью 655 кв. метров за год составляет:

$$3616,84 \text{ руб.} \times 655 \text{ кв. м} / 71032 \text{ кв. м} = 33,35 \text{ руб.}$$

Кадастровый номер квартала	Кадастровая стоимость 1 кв. метра квартала (руб.)*	Площадь публичного сервитута (кв. м)	Плата за публичный сервитут за 12 месяцев (руб.) из расчета 0,01% кадастровой стоимости
1	2	3	4
25:27:000000	673,80	13326	897,91

*в соответствии с постановлением Правительства Приморского края от 19.02.2021 № 64-пп «Об утверждении среднего уровня кадастровой стоимости земель населенных пунктов и земель сельскохозяйственного назначения по муниципальному району (муниципальному округу, городскому округу) Приморского края»

Расчет размера платы за публичный сервитут в отношении земель, государственная собственность на которые не разграничена, площадью 13326 кв. метров, в границах кадастрового квартала 25:27:000000 за год составляет:

$$673,80 \times 0,01 \times 13326 = 897,91 \text{ руб.}$$

Общий размер платы за публичный сервитут в отношении земельного участка с кадастровым номером 25:27:000000:10131, в отношении земельного

участка, расположенного в границах кадастрового квартала 25:27:000000, государственная собственность на которые не разграничена, за 1 (один) год составляет:

33,35 руб. + 897,91 руб. = 931,26 руб.

Получатель: УФК по Приморскому краю (МКУ УМС администрации Артемовского городского округа)

ИНН 2502061650 **КПП** 250201001 **ОКТМО** 05705000

Банк получателя: Дальневосточное ГУ банка России//УФК по Приморскому краю г. Владивосток

БИК 010507002 **Р/С** 03100643000000012000

К/С 40102810545370000012

КБК 550 111 05410 04 0000 120

Наименование платежа: Плата за публичный сервитут в отношении земельных участков, государственная собственность на которые не разграничена, по постановлению от...№...