

**АДМИНИСТРАЦИЯ**  
**АРТЕМОВСКОГО ГОРОДСКОГО ОКРУГА**  
**ПОСТАНОВЛЕНИЕ**

28.10.2024

г. Артем

№ 905-112

Об установлении публичного сервитута в целях эксплуатации объекта электросетевого хозяйства «ВЛ-0,4 кВ Ф-1 КТП 5183 L-0,024 км, урочище Соловей-Ключ (с/т «Локомотив – ДВжд»)»

На основании ходатайства акционерного общества «Дальневосточная распределительная сетевая компания» (ИНН 2801108200, ОГРН 1052800111308) от 07.10.2024 № У-01-8934 об установлении публичного сервитута, выписок из Единого государственного реестра недвижимости о характеристиках объекта недвижимости от 16.10.2024 № КУВИ-001/2024-254936748, от 16.10.2024 № КУВИ-001/2024-254936749, в соответствии со ст. 23, 39.37 Земельного кодекса Российской Федерации, руководствуясь Уставом Артемовского городского округа Приморского края, администрация Артемовского городского округа

**ПОСТАНОВЛЯЕТ:**

1. Установить публичный сервитут в интересах акционерного общества «Дальневосточная распределительная сетевая компания» в отношении:

1.1. Части земельного участка с кадастровым номером 25:27:010035:8 общей площадью 0,2 кв. метра, местоположение которого установлено относительно ориентира, расположенного в границах участка, почтовый адрес ориентира: Приморский край, г. Артем, урочище «Соловей-Ключ», с/т «Локомотив ДВжд», участок № 113.

1.2. Части земельного участка с кадастровым номером 25:27:010035:67 общей площадью 0,2 кв. метра, местоположение которого установлено относительно ориентира, расположенного в границах участка, почтовый адрес ориентира: Приморский край, г. Артем, урочище «Соловей-Ключ», садоводческое некоммерческое товарищество «Локомотив ДВЖД», участок № 114.

1.3. Части земельного участка площадью 1 кв. метр в границах кадастрового квартала 25:27:010035 по адресу: Приморский край, Артемовский городской округ - для целей эксплуатации объекта электросетевого хозяйства «ВЛ-0,4 кВ Ф-1 КТП 5183 L-0,024 км урочище Соловей Ключ (с/т «Локомотив – ДВжд»)», сроком на 49 лет.

2. Утвердить границы публичного сервитута согласно схеме расположения границ публичного сервитута (приложение 1).

3. Размер платы за публичный сервитут в отношении части земельного участка в границах кадастрового квартала 25:27:010035 площадью 1 кв. метр, государственная собственность на который не разграничена, составляет 1 (один) рубль 74 копейки за 49 лет.

Плата за публичный сервитут вносится обладателем публичного сервитута (акционерное общество «Дальневосточная распределительная сетевая компания») единовременными платежами не позднее 6 (шести) месяцев со дня вступления в силу настоящего постановления и согласно расчету размера платы за публичный сервитут, приведенному в приложении 2 к настоящему постановлению.

Обладателю публичного сервитута (акционерное общество «Дальневосточная распределительная сетевая компания») в соответствии со статьей 39.47 Земельного кодекса Российской Федерации необходимо заключить соглашения об осуществлении публичного сервитута с правообладателем земельных участков, указанных в подпунктах 1.1, 1.2 настоящего постановления.

4. Срок, в течение которого использование земельных участков (и их частей) и (или) расположенных на них объектов недвижимого имущества в соот-



ветствии с их разрешенным использованием будет невозможно или существенно затруднено в связи с осуществлением деятельности, для обеспечения которой устанавливается публичный сервитут (при возникновении таких обстоятельств), составляет 3 (три) месяца.

5. Муниципальному казенному учреждению управлению муниципальной собственности администрации Артемовского городского округа (Железнова Н.С.) в течение 5 (пяти) рабочих дней со дня принятия решения направить копию настоящего постановления:

в орган регистрации прав;  
обладателю публичного сервитута.

6. Управлению информационной политики администрации Артемовского городского округа (Рыбакова Д.В.) в течение 5 (пяти) рабочих дней опубликовать настоящее постановление в газете «Выбор» и разместить на официальном сайте Артемовского городского округа.

7. Контроль за исполнением данного постановления возложить на заместителя главы администрации – начальника управления муниципальной собственности администрации Артемовского городского округа Железнову Н.С.

Глава Артемовского городского округа



В.В. Квон

Приложение 1

к постановлению администрации  
Артемовского городского округа  
от 28.10.2024 № 905-на

**СХЕМА РАСПОЛОЖЕНИЯ ГРАНИЦ ПУБЛИЧНОГО СЕРВИТУТА**

**публичный сервитут в целях эксплуатации объекта электросетевого  
хозяйства «ВЛ 0,4 кВ Ф-1 КТП 5183 L-0,024 км, урочище Соловей  
Ключ (с/т «Локомотив – ДВжд»)»**

---

(наименование объекта, местоположение границ которого описано (далее объект))



Описание границ публичного сервитута  
 Граница публичного сервитута объекта: "ВЛ-0,4 кВ Ф-1 КТП 5183 L-0,024 км, ур.Соловей-Ключ (СТ Локомотив  
 ДВжд)"

(наименование объекта, местоположение границ которого описано (далее - объект)

Раздел 1

Сведения об объекте		
N п/п	Характеристики объекта	Описание характеристик
1	2	3
1	Местоположение объекта	Приморский край, Артем г
2	Площадь объекта $\pm$ величина погрешности определения площади ( $P \pm \Delta P$ ), м <sup>2</sup>	$1 \pm 1$
3	Иные характеристики объекта	<p>Цель установления публичного сервитута:                      Размещение объектов электросетевого хозяйства, тепловых сетей, водопроводных сетей, сетей водоотведения, линий и сооружений связи, линейных объектов системы газоснабжения, нефтепроводов и нефтепродуктопроводов, их неотъемлемых технологических частей, если указанные объекты являются объектами федерального, регионального или местного значения, либо необходимы для организации электро-, газо-, тепло-, водоснабжения населения и водоотведения, подключения (технологического присоединения) к сетям инженерно-технического обеспечения, либо переносятся в связи с изъятием земельных участков, на которых они ранее располагались, для государственных или муниципальных нужд (далее также - инженерные сооружения)</p> <p>Срок публичного сервитута:                      Продолжительность: 49 лет                      Правообладатель: Акционерное общество "Дальневосточная распределительная сетевая компания" Юридический адрес: 675004, РФ, Амурская область, г. Благовещенск, ул. Шевченко, 32 ИНН 2801108200 КПП 775050001 Телефон:8(4212) 59-91-59.</p> <p>- В границах земельного участка с кадастровым номером 25:27:010035:8 – 0,2 кв.м.                      - В границах земельного участка с кадастровым номером 25:27:010035:67 – 0,2 кв.м.                      - В границах кадастрового квартала 25:27:010035 - 1 кв.м.</p>

Раздел 2

Сведения о местоположении границ объекта					
1. Система координат МСК-25, зона I					
2. Сведения о характерных точках границ объекта					
Обозначение характерных точек границ	Координаты, м		Метод определения координат характерной точки	Средняя квадратическая погрешность положения характерной точки (M), м	Описание обозначения точки на местности (при наличии)
	X	Y			
1	2	3	4	5	6
1	395040.68	1412364.99	Метод спутниковых геодезических	0.1	-

Сведения о местоположении границ объекта					
1. Система координат МСК-25, зона I					
2. Сведения о характерных точках границ объекта					
Обозначение характерных точек границ	Координаты, м		Метод определения координат характерной точки	Средняя квадратическая погрешность положения характерной точки (M <sub>t</sub> ), м	Описание обозначения точки на местности (при наличии)
	X	Y			
			измерений (определений)		
2	395041.07	1412364.94	Метод спутниковых геодезических измерений (определений)	0.1	-
3	395041.03	1412364.55	Метод спутниковых геодезических измерений (определений)	0.1	-
4	395040.63	1412364.59	Метод спутниковых геодезических измерений (определений)	0.1	-
1	395040.68	1412364.99	Метод спутниковых геодезических измерений (определений)	0.1	-
					-
5	395041.84	1412375.52	Метод спутниковых геодезических измерений (определений)	0.1	-
6	395041.79	1412375.12	Метод спутниковых геодезических измерений (определений)	0.1	-
7	395042.19	1412375.08	Метод спутниковых геодезических измерений (определений)	0.1	-
8	395042.23	1412375.47	Метод спутниковых геодезических измерений (определений)	0.1	-
5	395041.84	1412375.52	Метод спутниковых геодезических измерений (определений)	0.1	-
3. Сведения о характерных точках части (частей) границы объекта					
Обозначение характерных точек части границы	Координаты, м		Метод определения координат характерной точки	Средняя квадратическая погрешность положения характерной точки (M <sub>t</sub> ), м	Описание обозначения точки на местности (при наличии)
	X	Y			
1	2	3	4	5	6
-	-	-	-	-	-

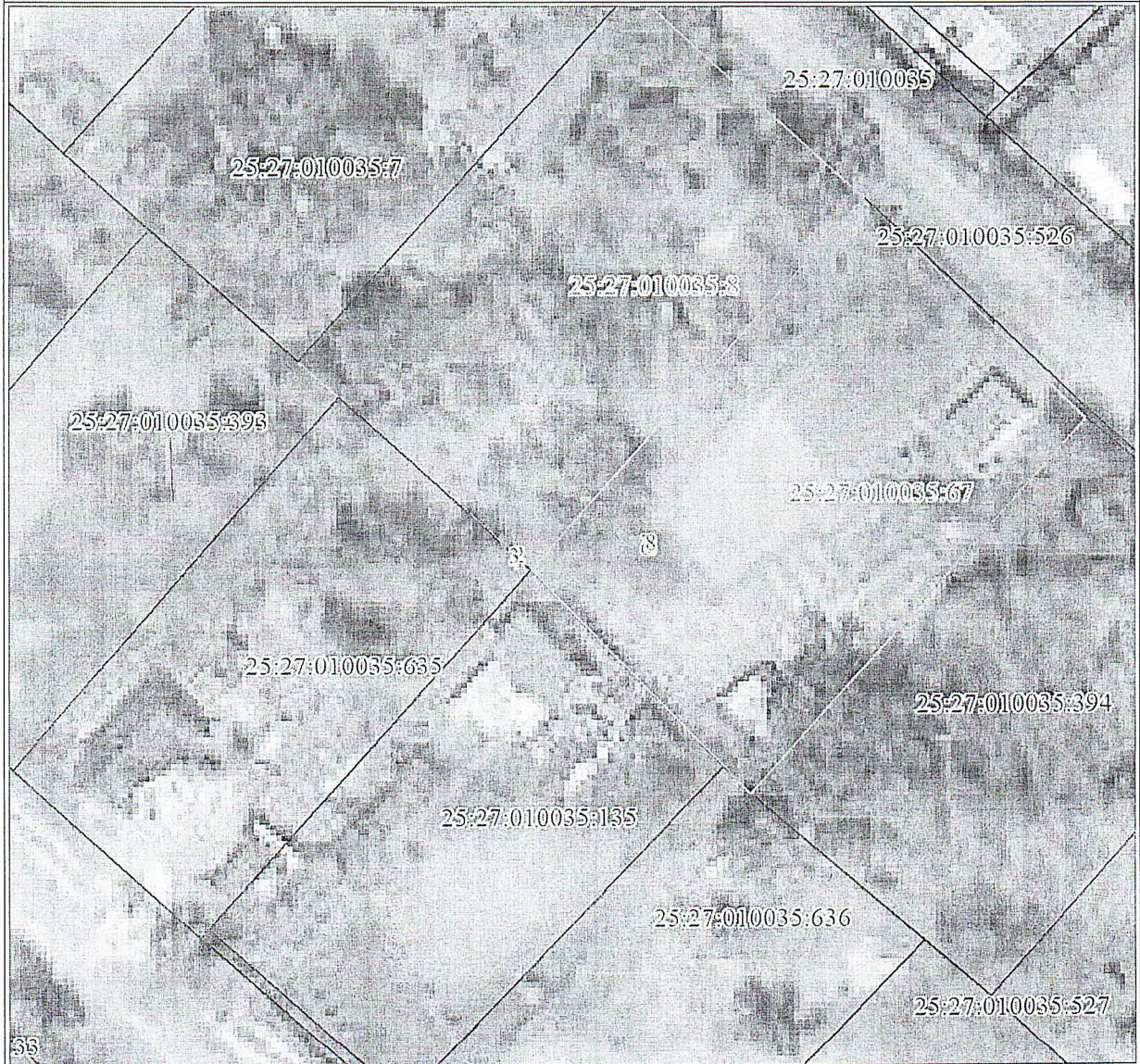






Раздел 4

План границ объекта



Масштаб 1:500

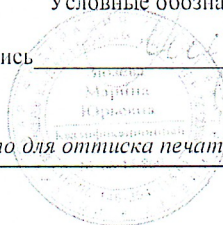
Используемые условные знаки и обозначения:

Условные обозначения представлены на листе 5

Подпись  Зюзева М. Ю.

Дата 26 сентября 2024 г.

Место для оттиска печати (при наличии) лица, составившего описание местоположения границ объекта





## Приложение 2

к постановлению администрации  
Артемовского городского округа  
от 28.10.2024 № 905-12

### РАСЧЕТ

размера платы за публичный сервитут в целях эксплуатации объекта  
электросетевого хозяйства «ВЛ 0,4 кВ Ф-1 КТП 5183 L-0,024 км, урочище  
Соловей Ключ (с/т «Локомотив – ДВЖД»)»

Кадастровый номер квартала	Кадастровая стоимость 1 кв. метра квартала (руб.)*	Площадь публичного сервитута (кв. м)	0,01% кадастровой стоимости в год (руб.)	Плата за публичный сервитут за 49 лет (руб.)
1	2	3	4	5
25:27:010035	291,26	1	0,03	1,47

\* в соответствии с постановлением министерства имущественных и земельных отношений Приморского края от 28.12.2022 № 108-п «Об утверждении среднего уровня кадастровой стоимости объектов недвижимости, расположенных на территории Приморского края»

Расчет размера платы за публичный сервитут в отношении земель, государственная собственность на которые не разграничена, площадью 1 кв. метр в границах кадастрового квартала 25:27:010035 за год составляет:

$$291,26 \times 0,01\% \times 1 = 0,03 \text{ руб.}$$

Общий размер платы за публичный сервитут в отношении части земельного участка, расположенного в границах кадастрового квартала 25:27:010035, государственная собственность на который не разграничена, общей площадью 1 кв. метр, за 49 лет составляет:

$$0,03 \text{ руб.} \times 49 = 1,47 \text{ руб.}$$

**Получатель платежа**

УФК по Приморскому краю (МКУ УМС администрации Артемовского городского округа)

**ИНН/КПП**

2502061650/250201001

**ОКТМО**

05705000

**БИК**

010507002

**К/С**

40102810545370000012

**Расчетный счет**

03100643000000012000

**Банк получателя**

Дальневосточное ГУ Банка России//УФК по Приморскому краю г. Владивосток

**КБК**

550 111 05410 04 0000 120

**Наименование платежа**

Плата за публичный сервитут, установленный на основании постановления администрации Артемовского городского округа «Об установлении публичного сервитута в целях эксплуатации объекта электросетевого хозяйства «ВЛ 0,4 кВ Ф-1 КТП 5183 L-0,024 км урочище Соловей Ключ (с/т «Локомотив – ДВжд»)»